

🕒 Создано: 13.03.2026 в 13:52

🔄 Обновлено: 13.04.2026 в 13:27

**Санкт-Петербург, Санаторная аллея, 3**

**57 900 000 ₹**

Санкт-Петербург, Санаторная аллея, 3

Округ

[СПБ, Петроградский район](#)

## Квартира

Количество комнат

2

Высота потолков

3.6 м

Жилая площадь

31 м<sup>2</sup>

Площадь кухни

22 м<sup>2</sup>

Общая площадь

58 м<sup>2</sup>

Этаж

1/3

## Детали объекта

Тип сделки

Продам

Раздел

[Квартиры](#)

Вид из окна

во двор

Ремонт

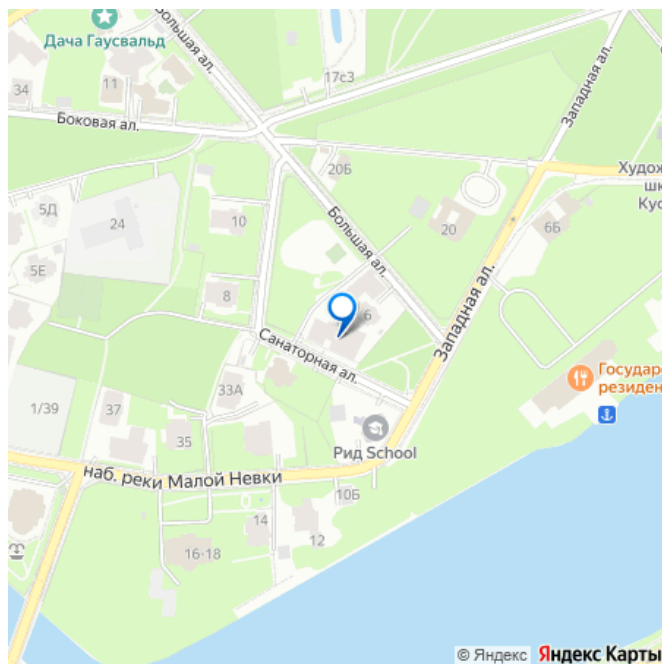
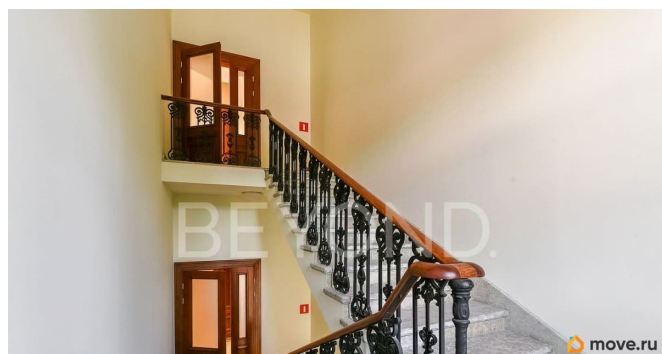
без ремонта

<https://spb.move.ru/objects/9292315865>

**BEYOND. ex-Engel Volkers, BEYOND. ex-Engel Volkers**

**79110895247**

для заметок



Квартира в новостройке

да

Год сдачи

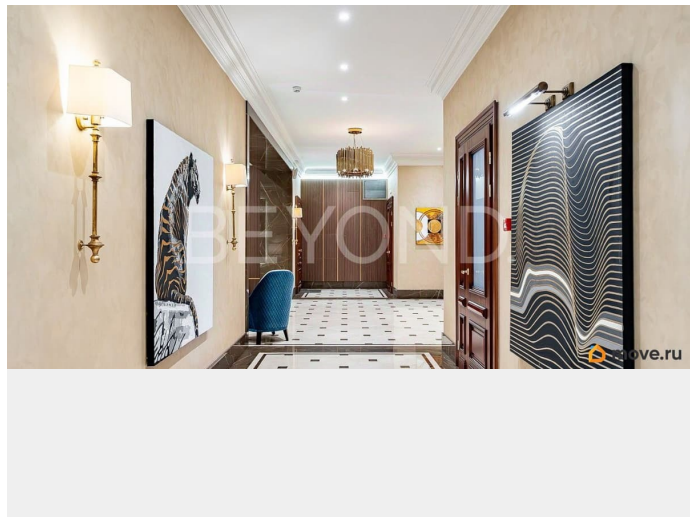
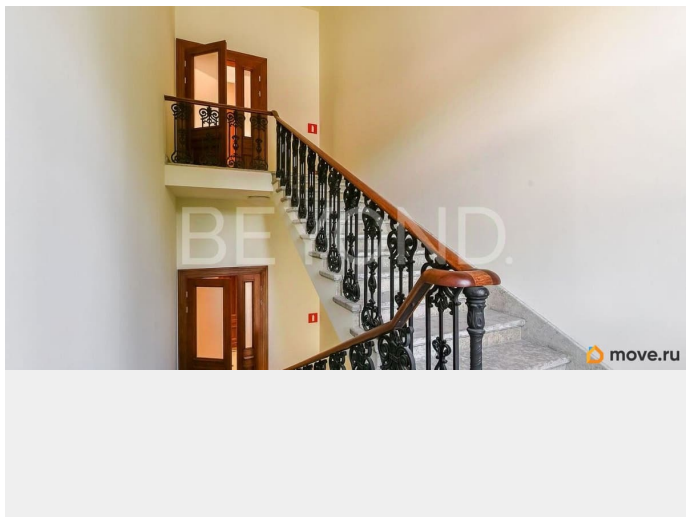
1 квартал 2016 г.

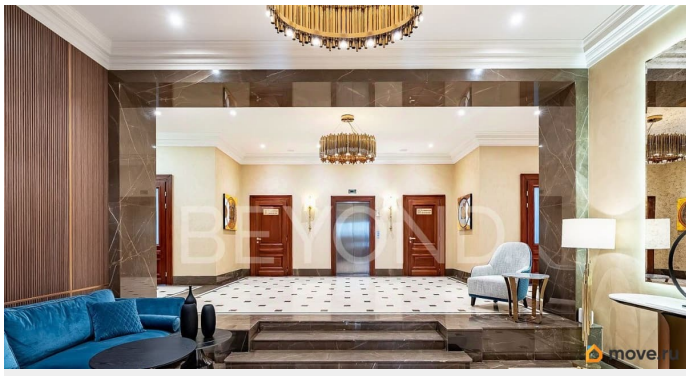
парковка

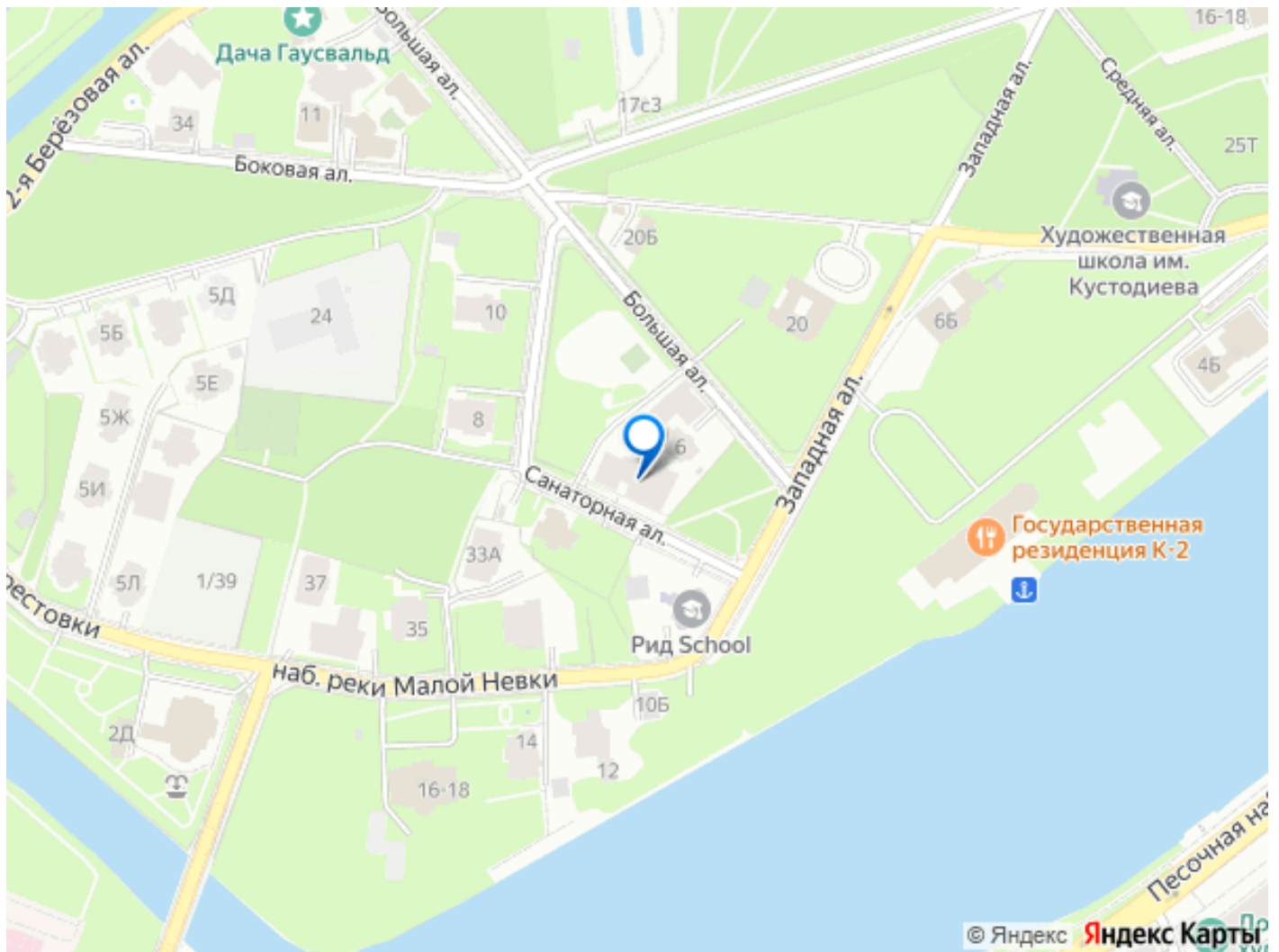
## Описание

Клубный дом «DelArte», расположенный в самом сердце Каменного острова, воплощает в себе элегантность парадного Петербурга. Изысканная викторианская архитектура и статусная входная группа, элегантные интерьеры холлов от лондонской студии Orange Project, бесшумные лифты OTIS с отделкой деревянными панелями. Создается атмосфера респектабельного закрытого английского клуба, утопающего в зелени вековых деревьев. Особняк рассчитан всего на 10 резиденций с благоустроенной территорией и заездом в подземный паркинг на 25 машиномест. К продаже предлагается уютная резиденция с дровяным камином общей площадью 58 кв.м. с высокими потолками 3,6 метра. Уединенность для проживания обеспечит современная система безопасности и контроля доступа на территорию. Клубный дом построен из высококачественных материалов и отделка выполнена из натуральных материалов мрамора, путиловского камня и массива дуба. Дом построен по новейшим технологиям, установлены системы очистки для фильтрации воды, пожарная сигнализация, выполнена мультizonальная разводка вентиляции и кондиционирования от Mitsubishi. В апартаментах выровнены стены и залита стяжка пола, окна выходят в тихое уединенное место, стеклопакеты двойные с дубовыми накладками и с высоким уровнем

шумоизоляции. Дом сдан в эксплуатацию и полностью готов к въезду новых резидентов. Весь Каменный остров является особо охраняемой государством природной территории, которая имеет статус памятника регионального значения. Историческая дачная застройка XIX века, государственные и частные резиденции (Резиденция Президента РФ, Резиденция Митрополита Петербургского и Ладожского), парк «Тихий отдых», скверы, каналы и реки составляют облик этого места. Несмотря на своё обособленное местоположение, окружен богатой инфраструктурой Крестовского острова: рестораны высокой кухни, теннисные корты, спортивные клубы и продуктовые магазины премиум-класса, частные школы и сады, парки. Сегодня Каменный остров зеленый оазис природы в центре Санкт-Петербурга, расположенный всего в нескольких минутах от сердца деловой и культурной жизни мегаполиса.







Move.ru - вся недвижимость России