

🕒 Создано: 03.03.2026 в 17:29

🔄 Обновлено: 02.04.2026 в 16:46

Собственник

79811333653

**Санкт-Петербург, Светлановский
проспект, 34К1**

11 990 000 ₹

Санкт-Петербург, Светлановский проспект, 34К1

Округ

[СПБ, Калининский район](#)

Улица

[проспект Светлановский](#)

Квартира

Количество комнат

2

Высота потолков

2.5 м

Жилая площадь

27.2 м²

Площадь кухни

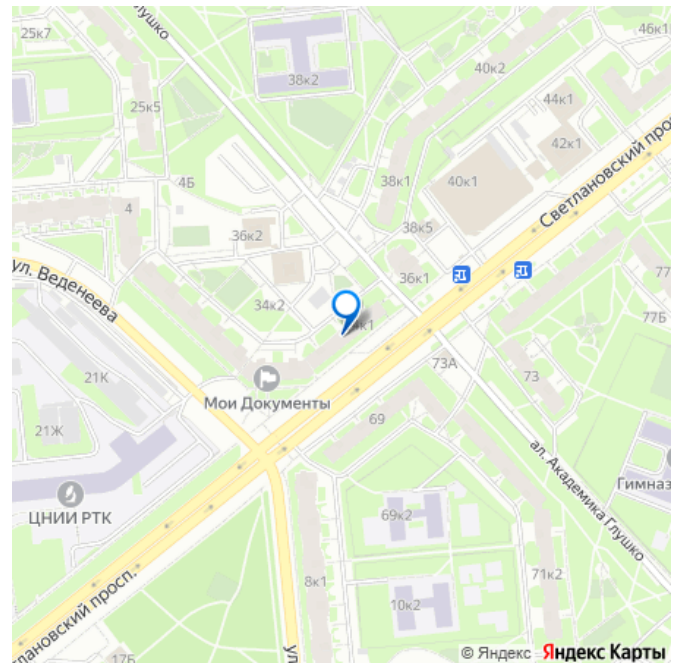
16.7 м²

Общая площадь

58 м²

Этаж

4/9



Детали объекта

Тип сделки

Продам

Раздел

[Квартиры](#)

Тип балкона

для заметок

балкон

Тип санузла

совмещенный

Вид из окна

на улицу

Ремонт

евро

Покупка в ипотеку

да

возможна ипотека, лифт, парковка

Описание

Продаётся светлая и функциональная квартира с официально узаконенной перепланировкой. С просторной кухней-гостиной, двумя изолированными спальнями, качественным ремонтом и премиальной бытовой техникой SMEG. Квартира в одной семье с момента постройки дома. Планировка

- Общая площадь — 58 м²
- Кухня-гостиная — 16,7 м²
- Спальня 1 — 17,3 м²
- Спальня 2 — 9,9 м²

4 этаж из 9

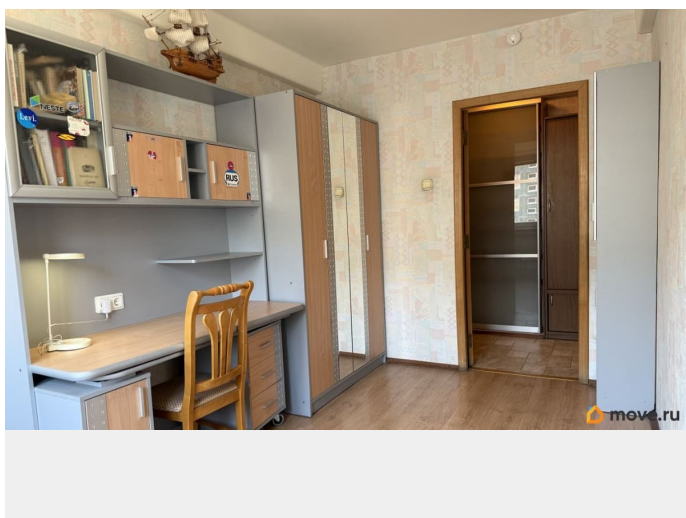
Состояние квартиры: Капитальный ремонт с перепланировкой выполнен в 2007 году. Использовались качественные материалы:

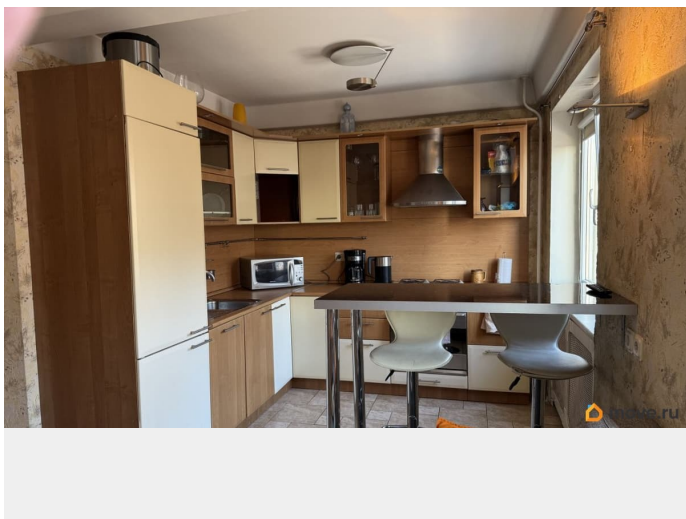
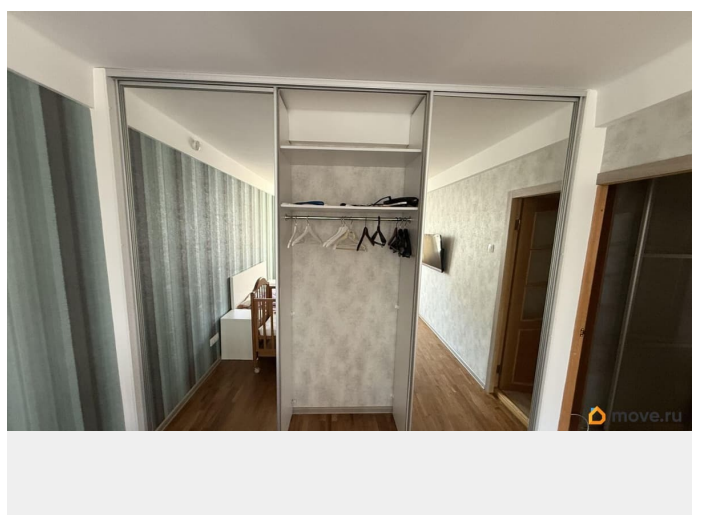
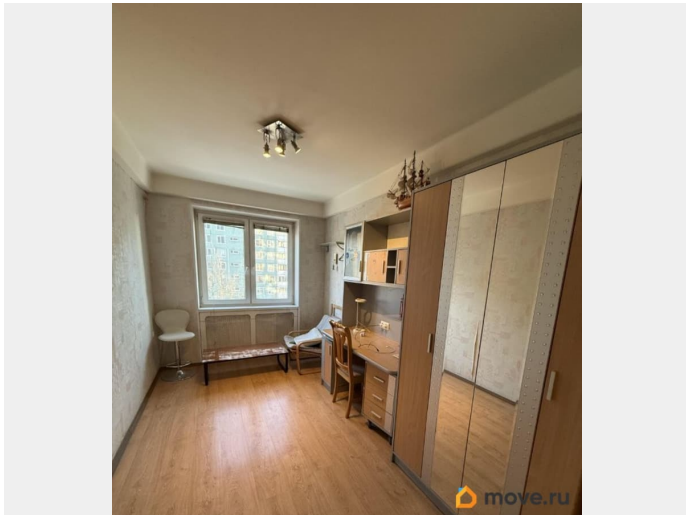
- Итальянская плитка
- Паркет из дуба
- Бытовая техника SMEG
- Тёплые полы в коридоре, кухне, ванной и туалете
- Стеклопакеты во всей квартире

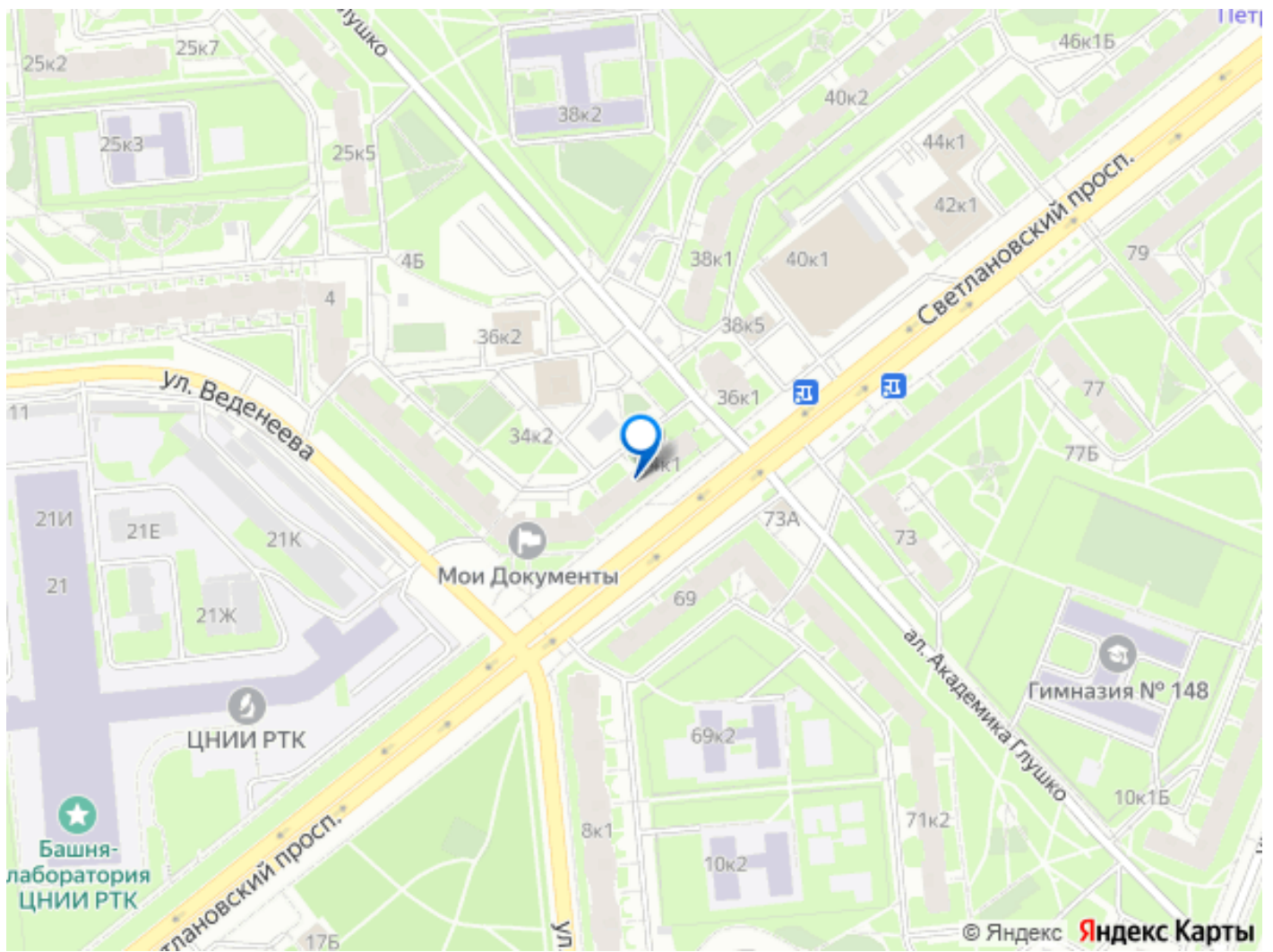
Обновления:

- 2018 год — косметический ремонт большой спальни, паркет отшлифован и заново покрыта лаком, установлена система хранения с дверями-купе во всю стену.
- 2022 год — капитальный ремонт ванной комнаты с заменой сантехники, трубной разводки и общего стояка холодной воды. Квартира ухоженная, всё исправно, дополнительных вложений не

требуется. В квартире остаётся вся мебель, кухня, бытовая техника SMEG и BOSCH (в отличном состоянии) и телевизоры. можно заехать и жить. Дом и подъезд • Недавно выполнен капитальный ремонт подъезда • Установлены окна со стеклопакетами • Новый лифт • Спокойные, благополучные соседи Инфраструктура и расположение Развитый и зелёный район с отличной инфраструктурой: • Сад Бенуа — в пешей доступности • Парк Сосновка — ~3 минуты пешком • Метро Политехническая — 15 минут пешком через парк • ТРЦ Родео Драйв — ~15 минут пешком • Универсам Сампо (24/7) • Школы, детские сады — в пределах 5 минут • Почта, Сбербанк, пункты выдачи — во дворе • Остановка общественного транспорта — 2 минуты • Детская площадка во дворе после реконструкции Документы • 2 взрослых собственника • Без материнского капитала • Без обременений • Документы готовы к сделке







Move.ru - вся недвижимость России