

Создано: 17.09.2025 в 13:24

Обновлено: 11.02.2026 в 21:22

Санкт-Петербург, Кирилловская улица,
11

35 053 428 ₽

Санкт-Петербург, Кирилловская улица, 11

Округ

[СПБ, Центральный район](#)

Улица

[улица Кирилловская](#)

Квартира

Количество комнат

2

Жилая площадь

24.9 м²

Площадь кухни

21 м²

Общая площадь

59.07 м²

Этаж

6/10

Детали объекта

Тип сделки

Продам

Раздел

[Квартиры](#)

Вид из окна

на улицу

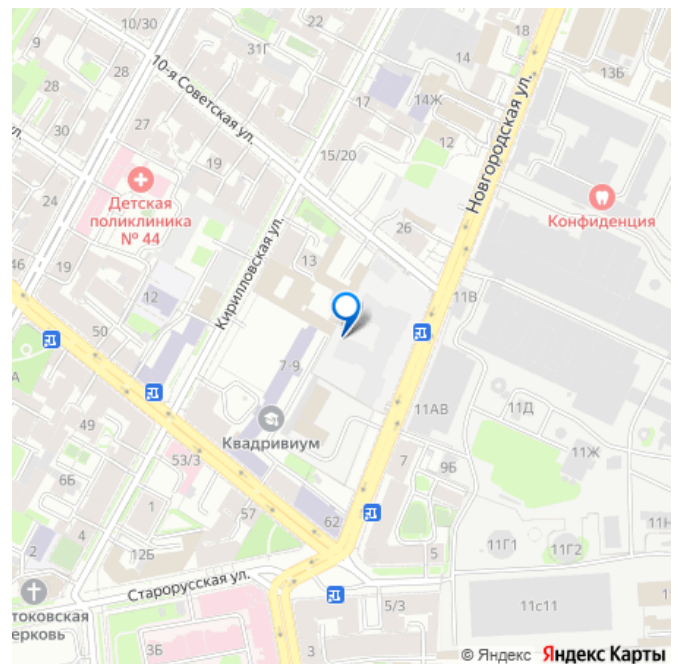
Ремонт

<https://spb.move.ru/objects/9284977987>

ФСК, ФСК

79927029146

для заметок



без отделки

Квартира в новостройке

да

Год сдачи

2 квартал 2027 г.

Покупка в ипотеку

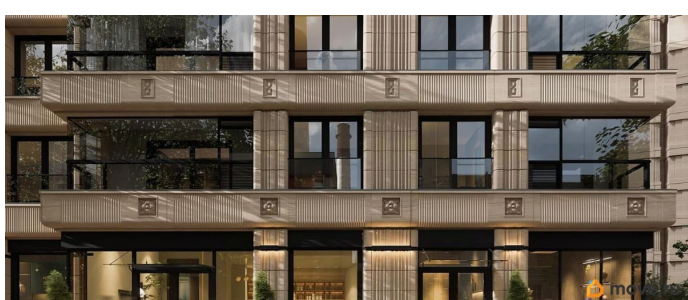
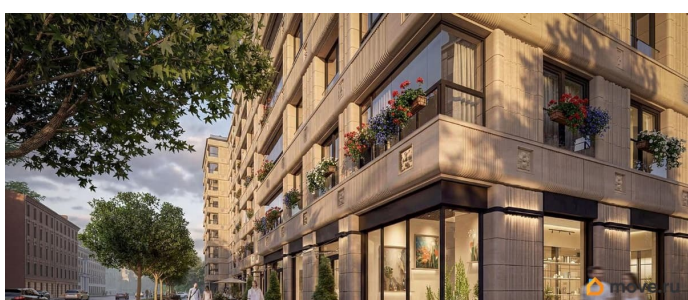
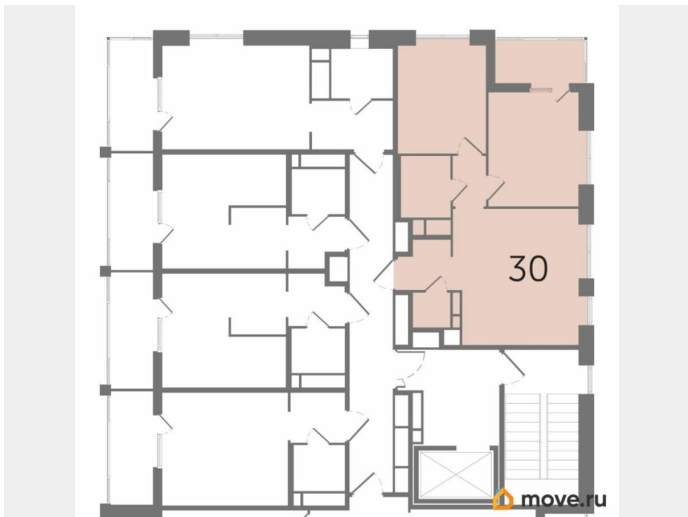
да

возможна ипотека, лифт

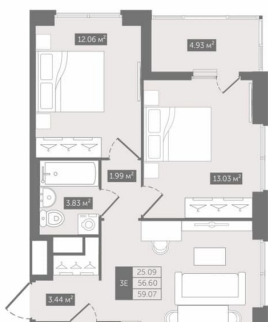
Описание

Клубный дом N8 — новый статусный проект премиум-класса в Петербурге от одного из крупнейших федеральных девелоперов ГК ФСК. Дом расположен на тихой Новгородской улице в районе со сложившейся инфраструктурой, в непосредственной близости от Смольного собора. N8 предлагает резидентам все самое лучшее: благородная авторская архитектура, дизайнерский лобби с камином, коллекционные двухуровневые квартиры и квартиры с эксклюзивными видами на центр Петербурга и Смольный собор, ультрасовременные инженерные решения и многое другое. В основе проекта лежит архитектурное переосмысление первоосновы места древней песчаной гряды, некогда служившей береговой линией Литоринового моря. Проект формирует закрытый, приватный мир, где городская суeta остаётся за пределами, а внутри царит ощущение защищённого укрытия спокойного, медитативного и вневременного. Жить здесь означает чувствовать под ногами память древнего берега, дышать мягкостью времени, заключённой в камне, и наслаждаться редким для центра Петербурга состоянием тишины и внутреннего

равновесия. Во дворе дома расположится приватный скандинавский сад Hideaway, созданный студией L.Buro лучшей ландшафтной компанией России 2025 года. В проекте сада объединяются стойкость норманнов и романтизм петербуржцев, северная сдержанность и глубинная чувственность культурной столицы. Авторы проекта интерьеров — архитектурное бюро Syntaxis, одно из наиболее успешных в России, обладатель премии Best for Life Design Award. Специалисты бюро переосмыслили стилистический язык прошедших эпох, используя ключевые элементы северного модерна как источника вдохновения. Парадный лобби отличается функциональностью и продуманностью деталей. Дизайнерские решения будут воплощены в жизнь с использованием материалов премиального качества. Особая гордость парадного лобби — каминный зал, где жители дома смогут проводить встречи, мероприятия или просто отдыхать. Богатый выбор планировочных решений — от эргономичных и компактных квартир до просторных резиденций с несколькими спальнями. Жемчужины коллекции N8 — двухуровневые видовые квартиры с просторными террасами. Это исключительные в своей неповторимости варианты для истинных ценителей. В проекте предусмотрен теплый подземный паркинг с бесконтактным доступом для резидентов. На территории также будут размещены зарядки для электромобилей.



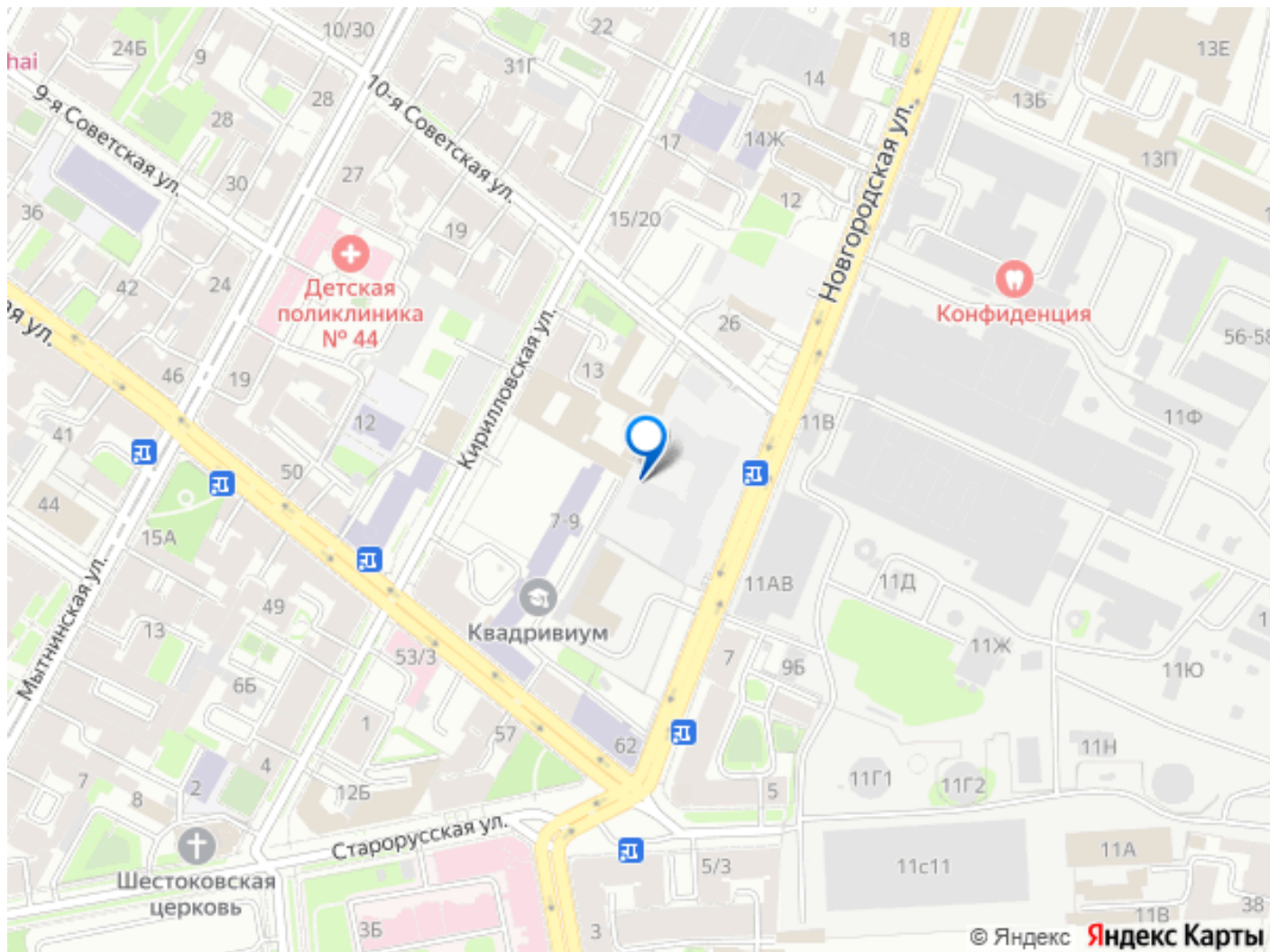
фск | N8



КОМНАТНОСТЬ
2-комн.

ПЛОЩАДЬ
59,07 м²

ЭТАЖ
6
move.ru



Move.ru - вся недвижимость России