

**ЗАСТРОЙ, ЗАСТРОЙ**  
**79325058334**

🕒 Создано: 08.12.2025 в 11:58

Обновлено: 14.04.2026 в 15:44

**10 950 000 ₹**

Округ

[СПБ, Пушкинский район](#)

**Квартира**

Количество комнат

2

Высота потолков

3 м

Общая площадь

59.09 м<sup>2</sup>

Этаж

8/9

**Детали объекта**

Тип сделки

Продам

Раздел

[Квартиры](#)

Ремонт

с отделкой

Квартира в новостройке

да

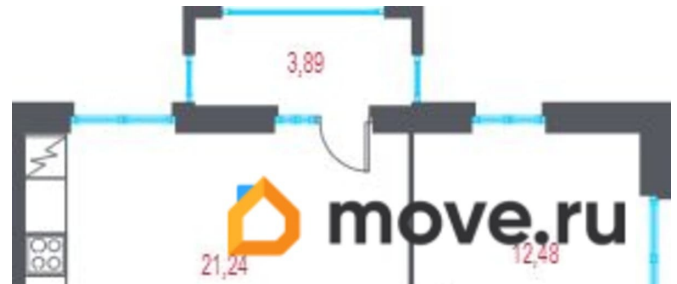
Год сдачи

1 квартал 2027 г.

лифт

**Описание**

для заметок



Сдача дома в 2027 г. Покупка в рассрочку и ипотеку возможна только при наличии первоначального взноса от 20%. Квартира 43 в корпусе от застройщика в ЖК «Город-спутник Южный» Санкт-Петербург. Городская прописка. Престижный Пушкинский район Ипотека от 3,5%. Рассрочка от 20 т.р./мес. Акции и скидки

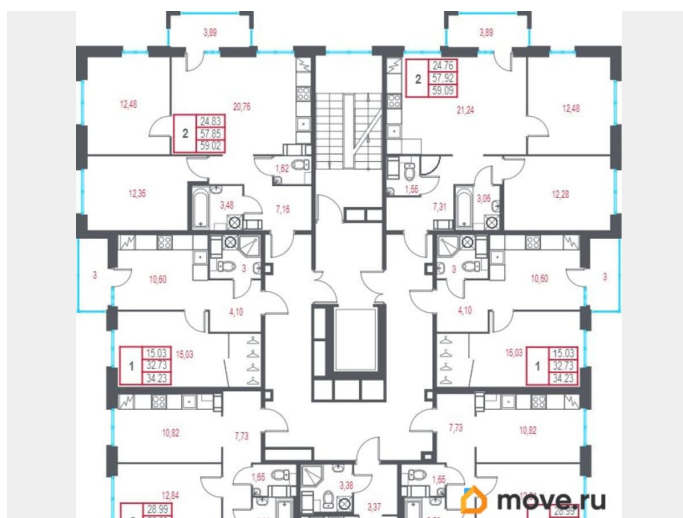
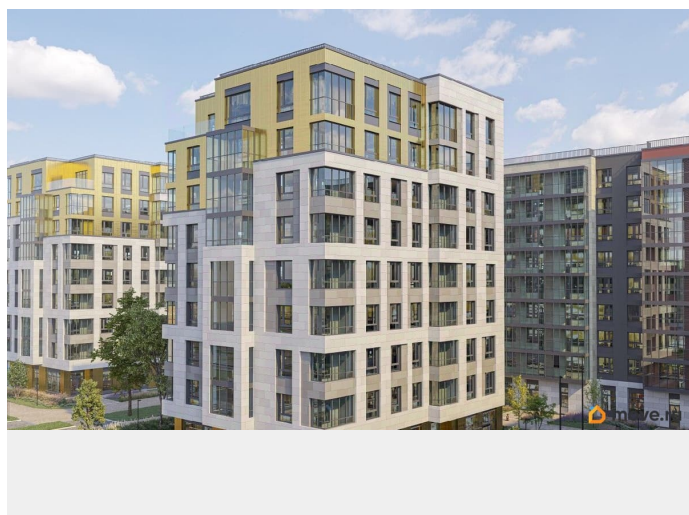
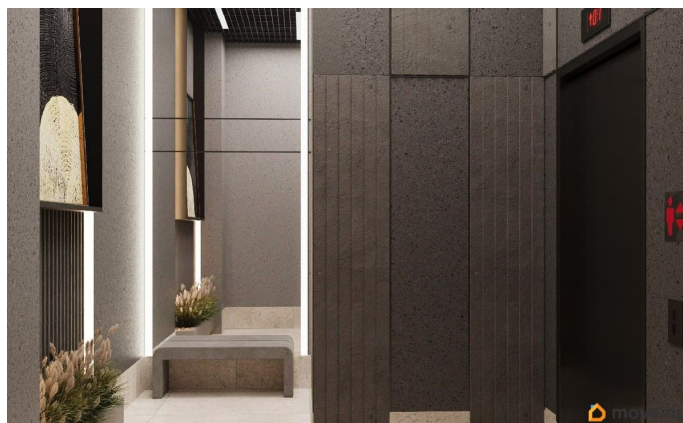
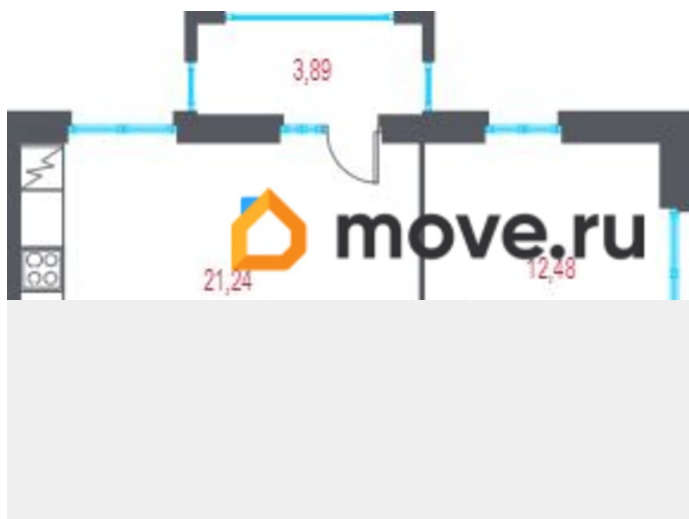
Качественные монолитные дома Среднеэтажные дома до 10 этажей с интересной архитектурой Высокие потолки от 2.7 до 3.0 метров и красивая чистовая отделка В парадных удобные кладовые, велосипедные и колясочные Предусмотрены современные детские площадки и парковочные зоны Удобное расположение и транспортная доступность 12 мин. на автомобиле до КАД 35 мин. на электричке до Балтийского вокзала 35 мин. на автомобиле до центра Санкт-Петербурга Электричка и автобусная остановка в 5 мин. пешком

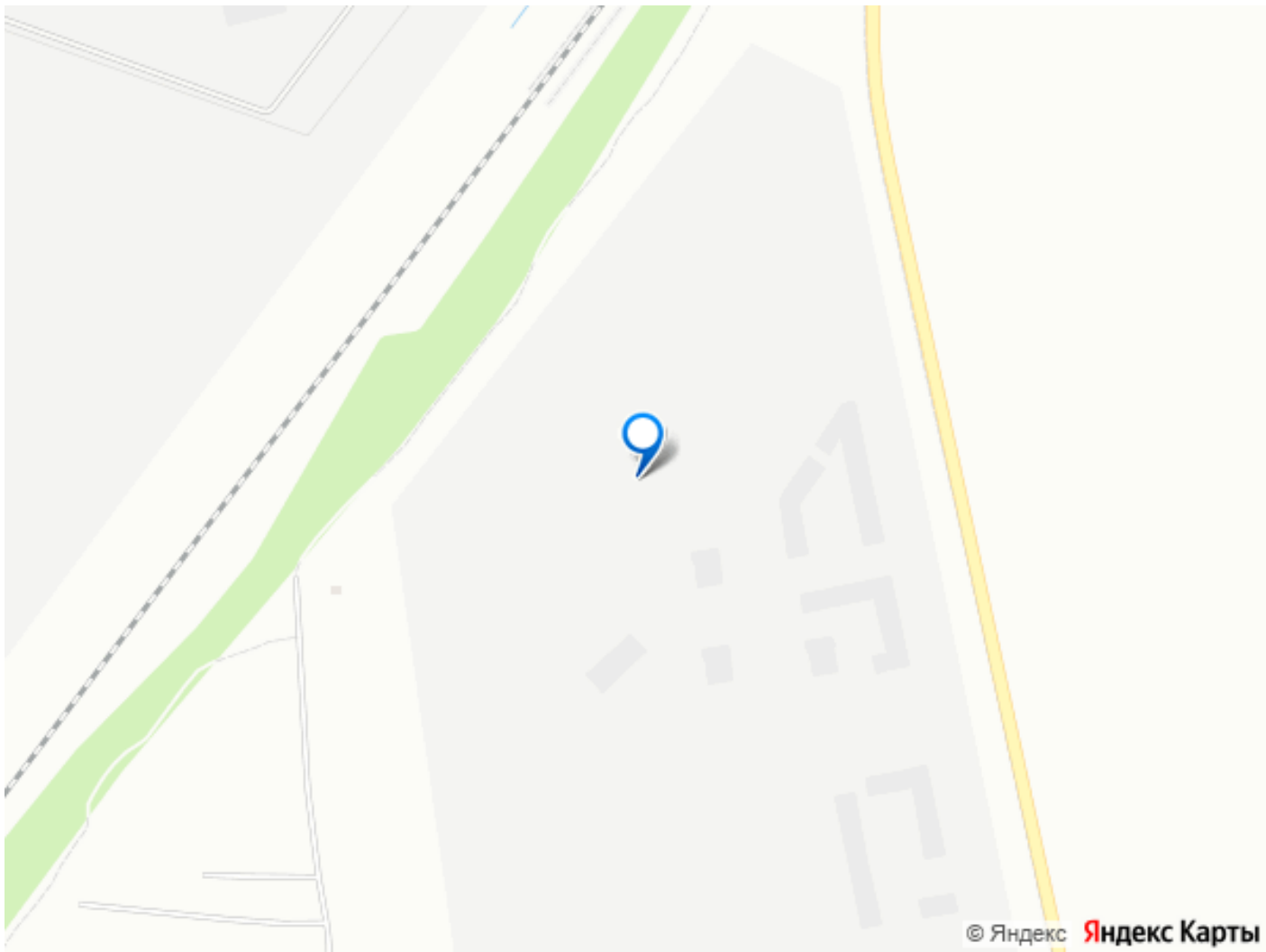
Обустроенный выезд на Киевское шоссе с собственной развязкой В шаговой доступности будут построены 37 детских садов и 14 общеобразовательных школ 26 объектов дополнительного образования Современная больница на 1 250 койко-мест и 8 отдельных поликлиник 8 физкультурно-оздоровительных центров и собственный дом культуры Парки, скверы и оборудованные места для прогулок и отдыха 5 пунктов полиции с аварийно-спасательными бригадами

Гарантии надежности застройщика Уставной капитал застройщика составляет 1,3 млрд рублей Земельный банк на 2 000 га в собственности застройщика Крупным инвестором проекта является ООО «Сбербанк Инвестиции» Реализуется с проектным финансированием ПАО Сбербанк

Приоритетный инвестиционный проект. Утвержден Правительством РФ

Стратегический проект Санкт-Петербурга.  
Постановление 438 Локомотивом развития  
нового района станет университет ИТМО  
Хайпарк - инновационный научно-  
образовательный центр мирового уровня,  
который станет точкой притяжения для  
ученых, предпринимателей и инвесторов со  
всей России г. Санкт-Петербург, Пушкинский  
район, г. Пушкин, тер. Лесное, уч. 4 - эт. 8 43





Move.ru - вся недвижимость России