

**16 610 000 ₹**

Округ

[СПБ, Калининский район](#)

## Квартира

Количество комнат

2

Жилая площадь

28.7 м<sup>2</sup>

Площадь кухни

11.2 м<sup>2</sup>

Общая площадь

59.17 м<sup>2</sup>

Этаж

5/14

## Детали объекта

Тип сделки

Продам

Раздел

[Квартиры](#)

Тип балкона

лоджия

Тип санузла

раздельный

Квартира в новостройке

да

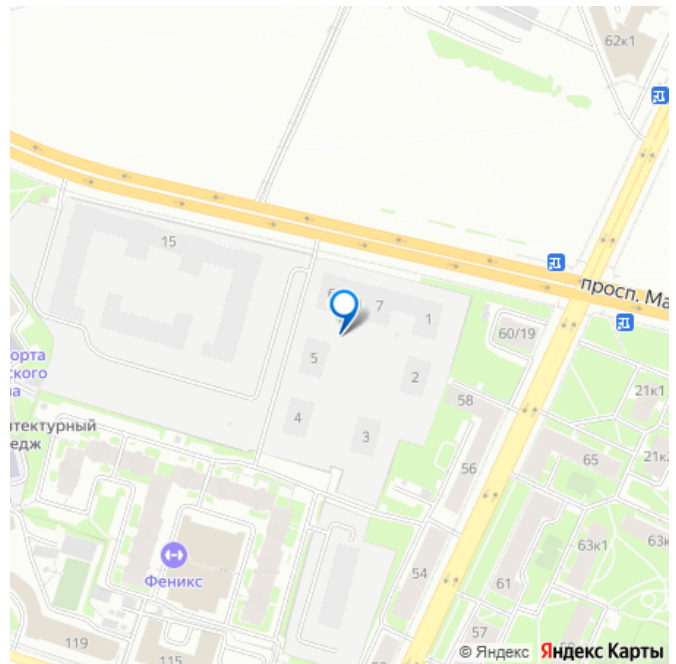
Год сдачи

<https://spb.move.ru/objects/9293708016>

**Брокер элитной недвижимости, Lange and Smith**

**79893511260**

для заметок



Покупка в ипотеку

да

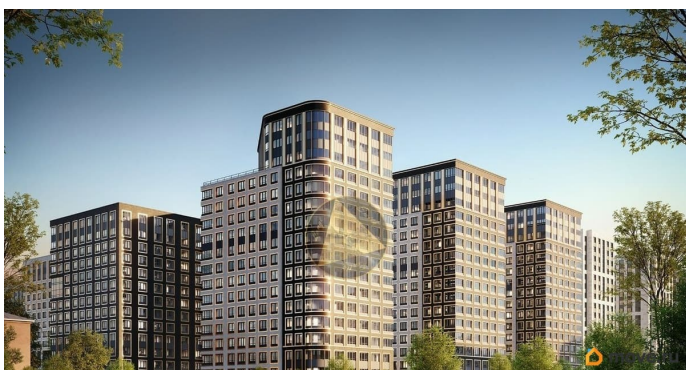
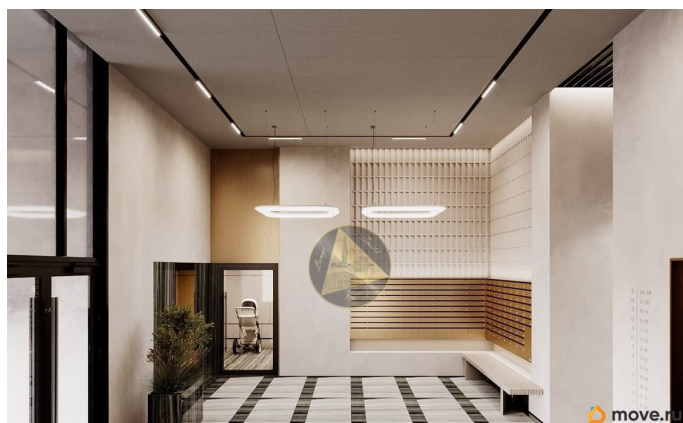
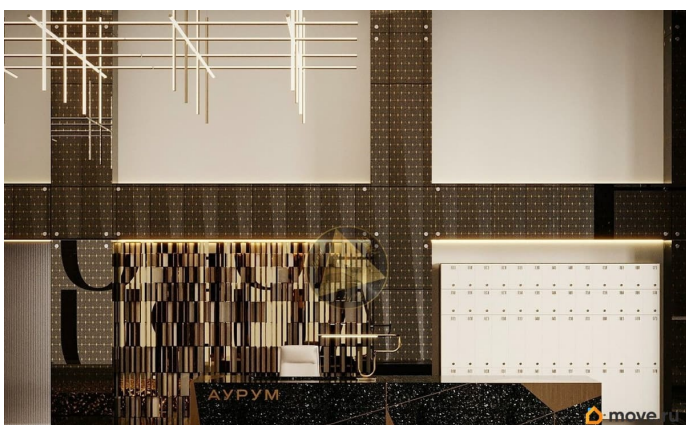
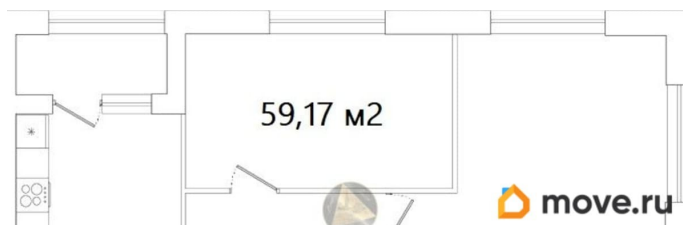
---

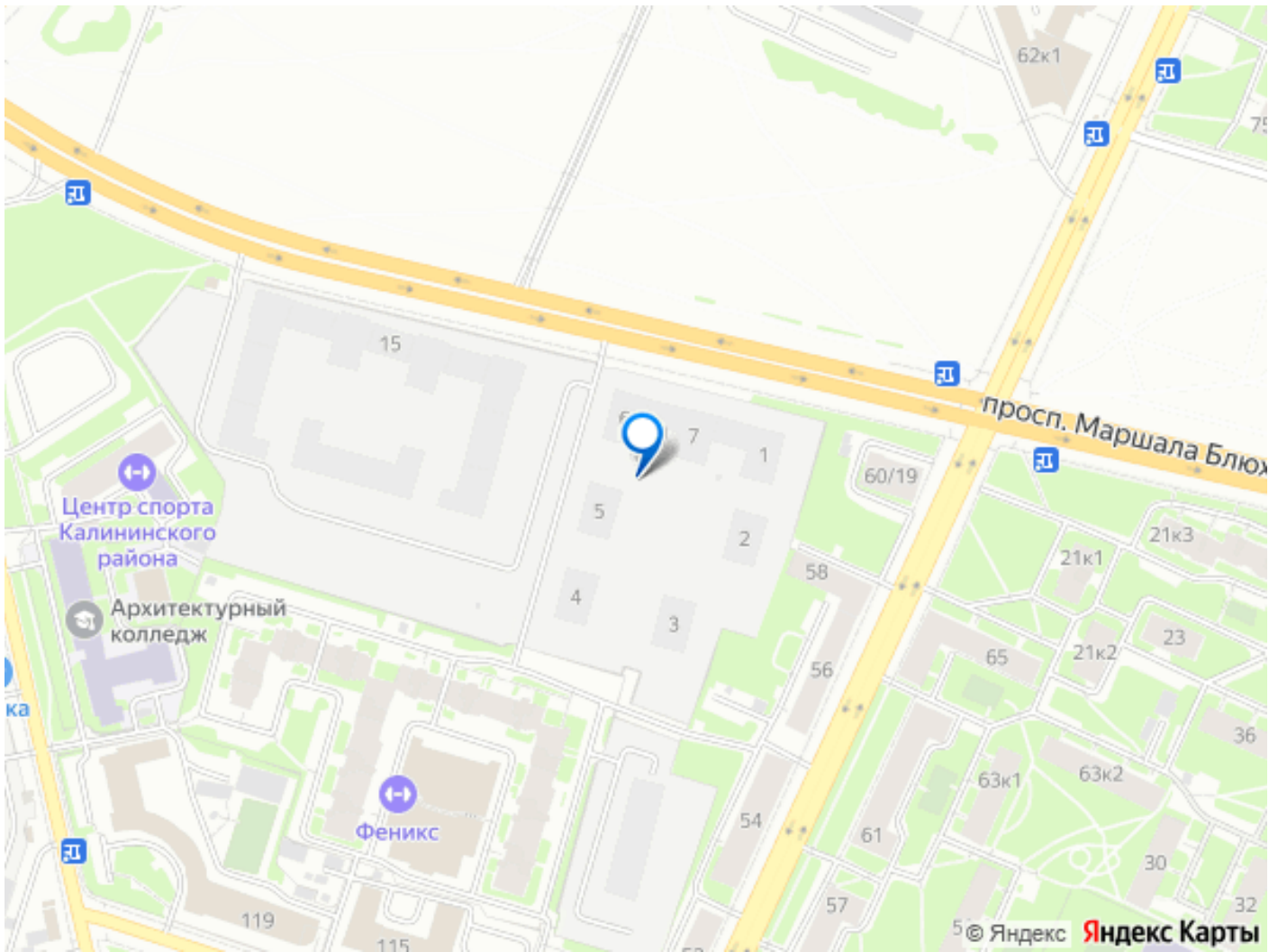
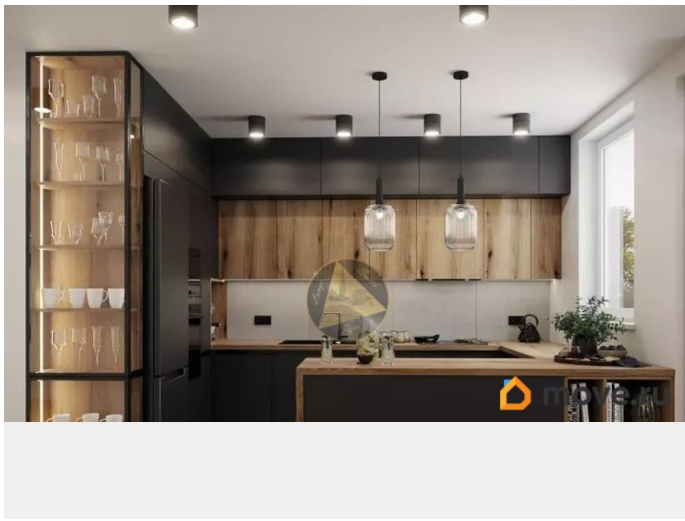
возможна ипотека, лифт

## Описание

Клубный проект комфорт класса в Калининском районе Санкт-Петербурга. Жилой комплекс состоит из корпусов от 7 до 17 этажей, построенных по кирпично-монолитной технологии. Архитектурную концепцию разработала мастерская Сергея Цыцина АМЦ-Проект. Идеальное решение для тех, кто хочет жить в современном проекте с развитой инфраструктурой. Говоря о данном доме можно выделить следующие ПРЕИМУЩЕСТВА: 1. На территории комплекса организован закрытый двор без машин с авторским благоустройством. Для жителей предусмотрены просторный центральный двор-плейхаб с разными форматами активностей, беговая дорожка, сад непрерывного цветения, настольный теннис, детская площадка и зона для стритбола. 2. Входные группы расположены на уровне земли, с дизайнерской отделкой, грязезащитой и теплыми полами в тамбурах. 3. Владельцам авто доступен подземный отапливаемый паркинг, также обустроены кладовые, колясочные и помещения под коммерцию. 4. В шаговой доступности от комплекса расположены парк Академика Сахарова, Кондратьевский и Любашинский сады, 16 детских садов, 12 школ, 7 колледжей и вузов, 18 поликлиник и больниц, 25 спортивных залов 5. До КАД можно добраться за 15 минут транспортом по Пискаревскому проспекту, а до аэропорта Пулково — за 40 минут. В радиусе 1020 минут

транспортом — Финляндский, Ладужский и Московский вокзалы. Квартира находится на 5/14 этаже. Общая площадь квартиры 59,17 м<sup>2</sup>. Светлая спальня 13,42 м<sup>2</sup>. Уютная детская 15,29 м<sup>2</sup>. Кухня 11,20 м<sup>2</sup>. Раздельный санузел 1,77 + 3,67 м<sup>2</sup>. Лоджия 2,95 м<sup>2</sup>. Откройте для себя мир новой перспективы!





Move.ru - вся недвижимость России