

Создано: 12.12.2025 в 15:38

Обновлено: 06.02.2026 в 00:50

Санкт-Петербург, 19-я Васильевского  
острова линия, 2к2

18 000 000 ₽

Санкт-Петербург, 19-я Васильевского острова линия, 2к2

Округ

[СПБ, Василеостровский район](#)

## Квартира

Количество комнат

2

Высота потолков

3.9 м

Жилая площадь

32 м<sup>2</sup>

Площадь кухни

8.3 м<sup>2</sup>

Общая площадь

59.1 м<sup>2</sup>

Этаж

3/3

## Детали объекта

Тип сделки

Продам

Раздел

[Квартиры](#)

Тип санузла

совмещенный

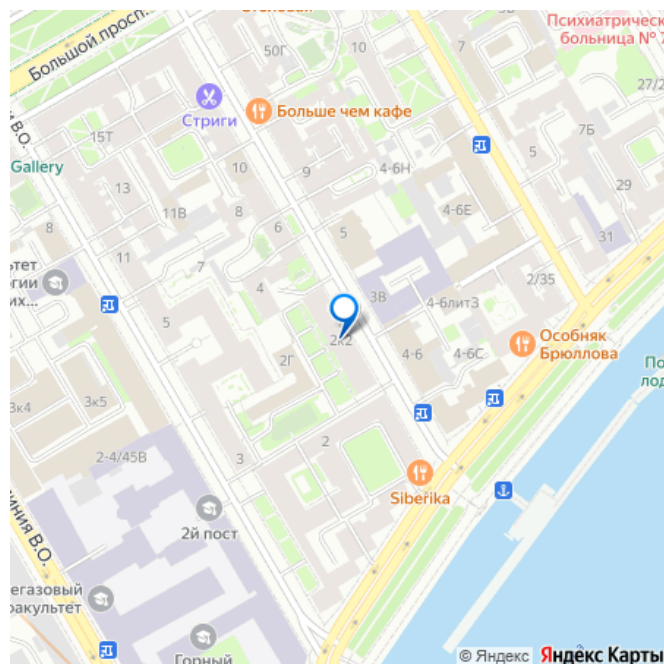
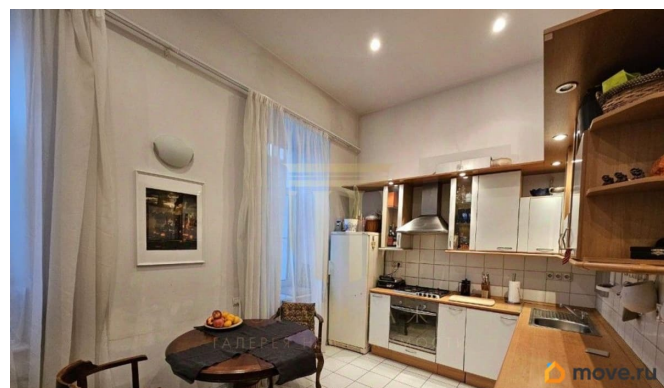
Вид из окна

<https://spb.move.ru/objects/9287341813>

Светлана Пашнина, Эрмитаж Галерея  
Недвижимости

79810113900

для заметок



на улицу

Ремонт

косметический

Квартира в новостройке

да

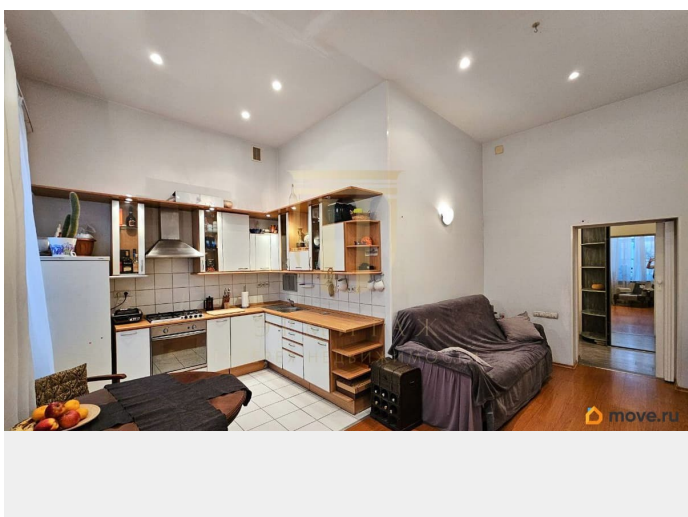
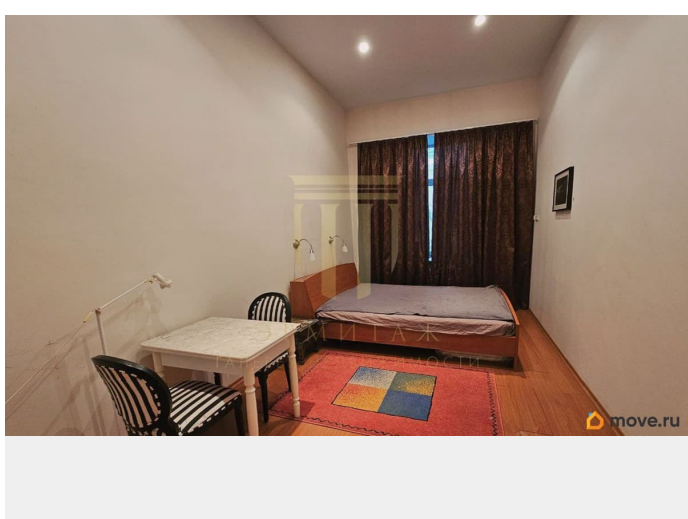
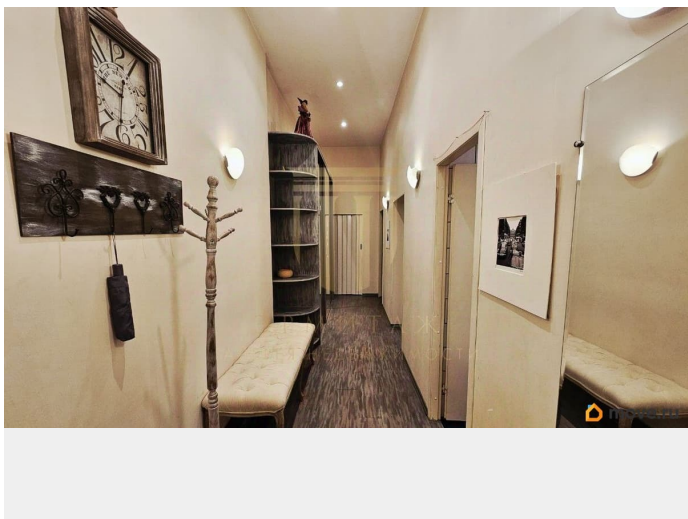
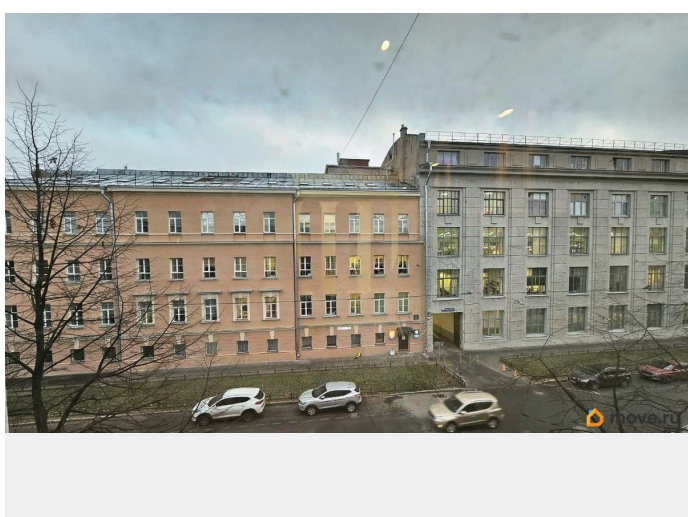
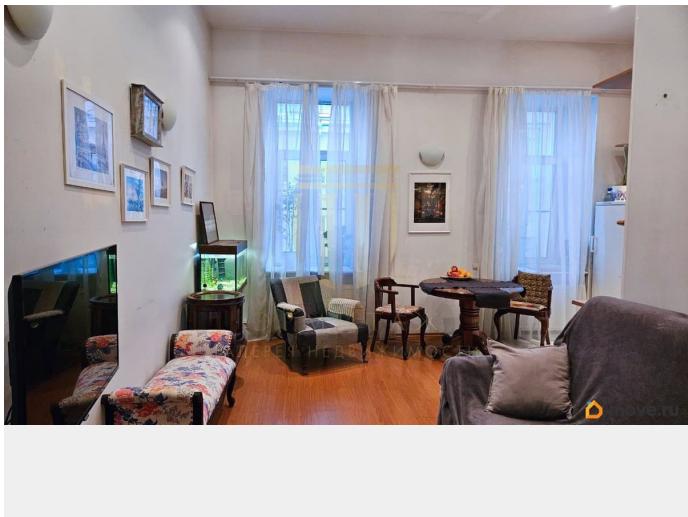
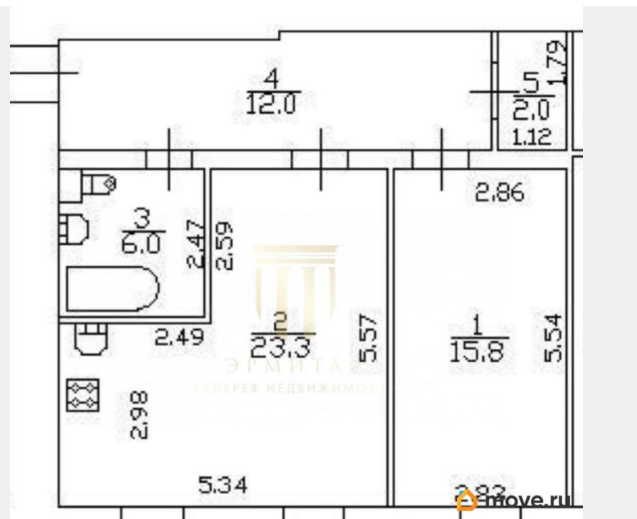
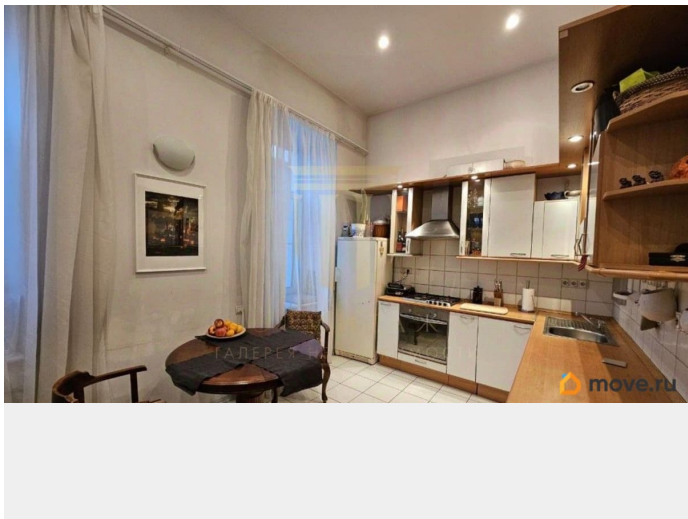
Покупка в ипотеку

да

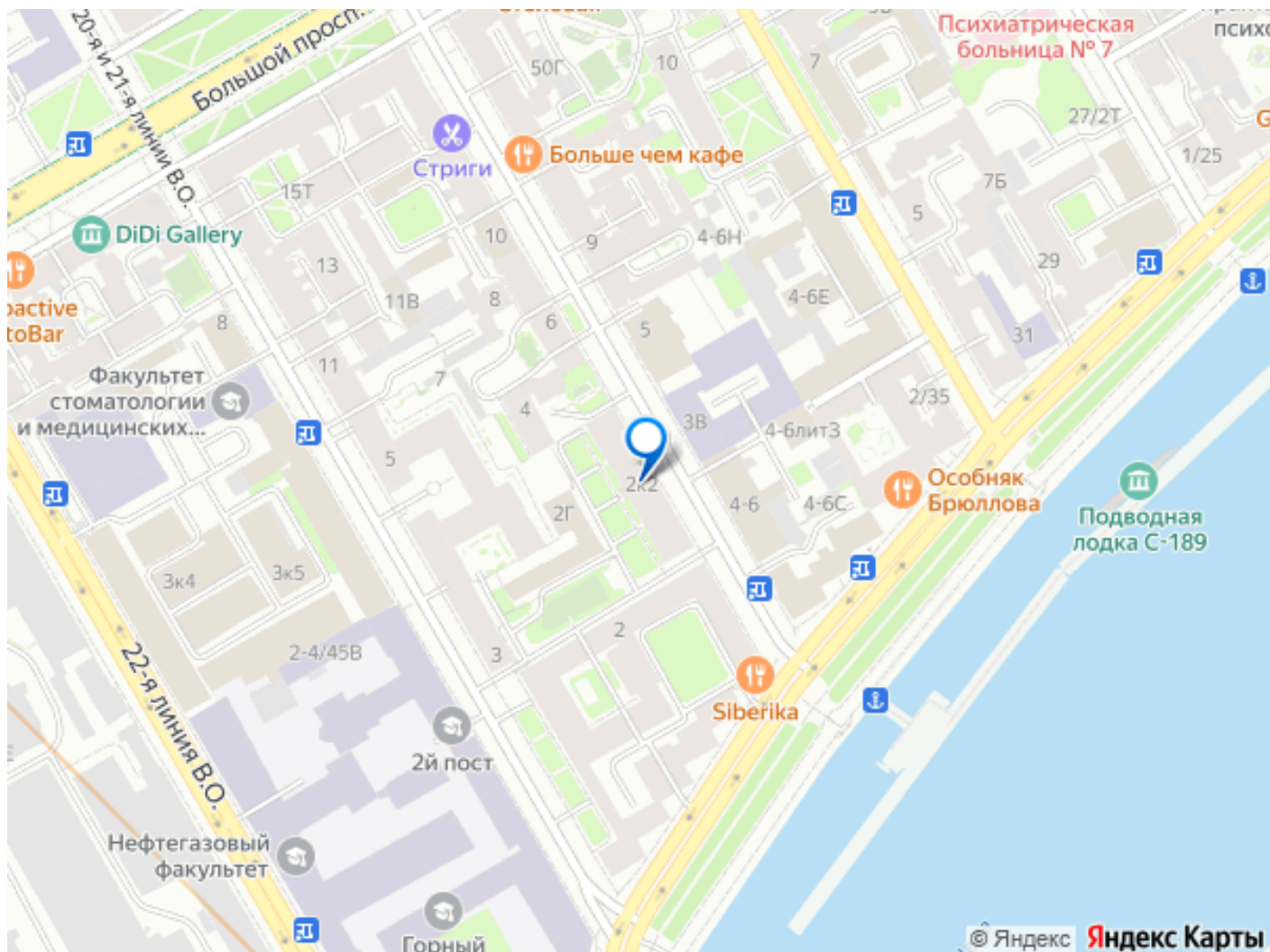
возможна ипотека

## Описание

Арт. 127617968 Дом в уникальной исторической части Васильевского острова в центре Санкт-Петербурга. Элегантная двухкомнатная квартира на 3 этаже кирпичного дома с большими окнами на озелененную 19 линию ВО. Высокие 4х метровые потолки. Просторный коридор и обширная кухня-гостиная с 2 окнами. Большая ванная комната, в которой установлен бойлер. Имеется вместительная кладовая. Широкая, с пологим и удобным маршем лестница приведет вас на 3 этаж с большой площадкой. Чистота и порядок в парадной, 4 квартиры на этаже. Тихо и малоллюдно. Закрытый , ухоженный, очень зеленый двор, с оборудованными детской и спортивной площадками. Всегда припаркуете свой автомобиль. Близость набережной Лейтенанта Шмидта позволяет любоваться панорамами парадной Невы и городскими праздниками. Станция метро «Горный институт» 7 минут пешком, метро «Василеостровская» 20 минут. Прямая продажа, рассмотрим ипотеку, материнский капитал, субсидии. Редкая удача найти подобные преимущества проживания в историческим фонде Васильевского острова.







Move.ru - вся недвижимость России