

Создано: 02.12.2025 в 20:25

Обновлено: 10.02.2026 в 11:20

**Санкт-Петербург, Октябрьская
набережная, Корпус 1.2**

20 250 365 ₽

Санкт-Петербург, Октябрьская набережная, Корпус 1.2

Округ

[СПБ, Невский район](#)

Квартира

Количество комнат

2

Высота потолков

2.77 м

Жилая площадь

23.5 м²

Площадь кухни

16.1 м²

Общая площадь

59.24 м²

Этаж

12/12

Детали объекта

Тип сделки

Продам

Раздел

[Квартиры](#)

Тип балкона

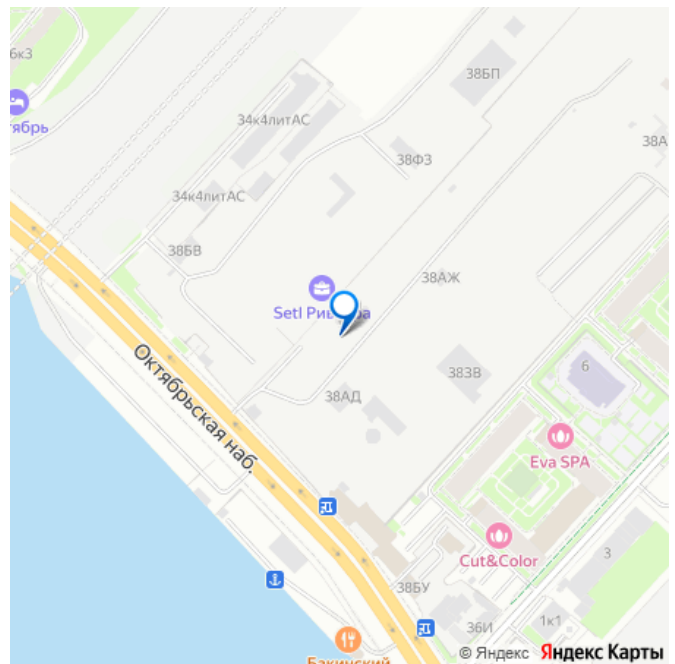
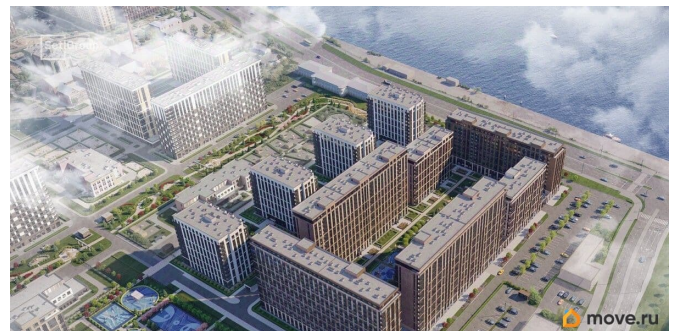
лоджия

Ремонт

<https://spb.move.ru/objects/9287245672>

**Петербургская Недвижимость,
Петербургская Недвижимость
79675650457**

для заметок



с отделкой

Квартира в новостройке

да

Год сдачи

1 квартал 2028 г.

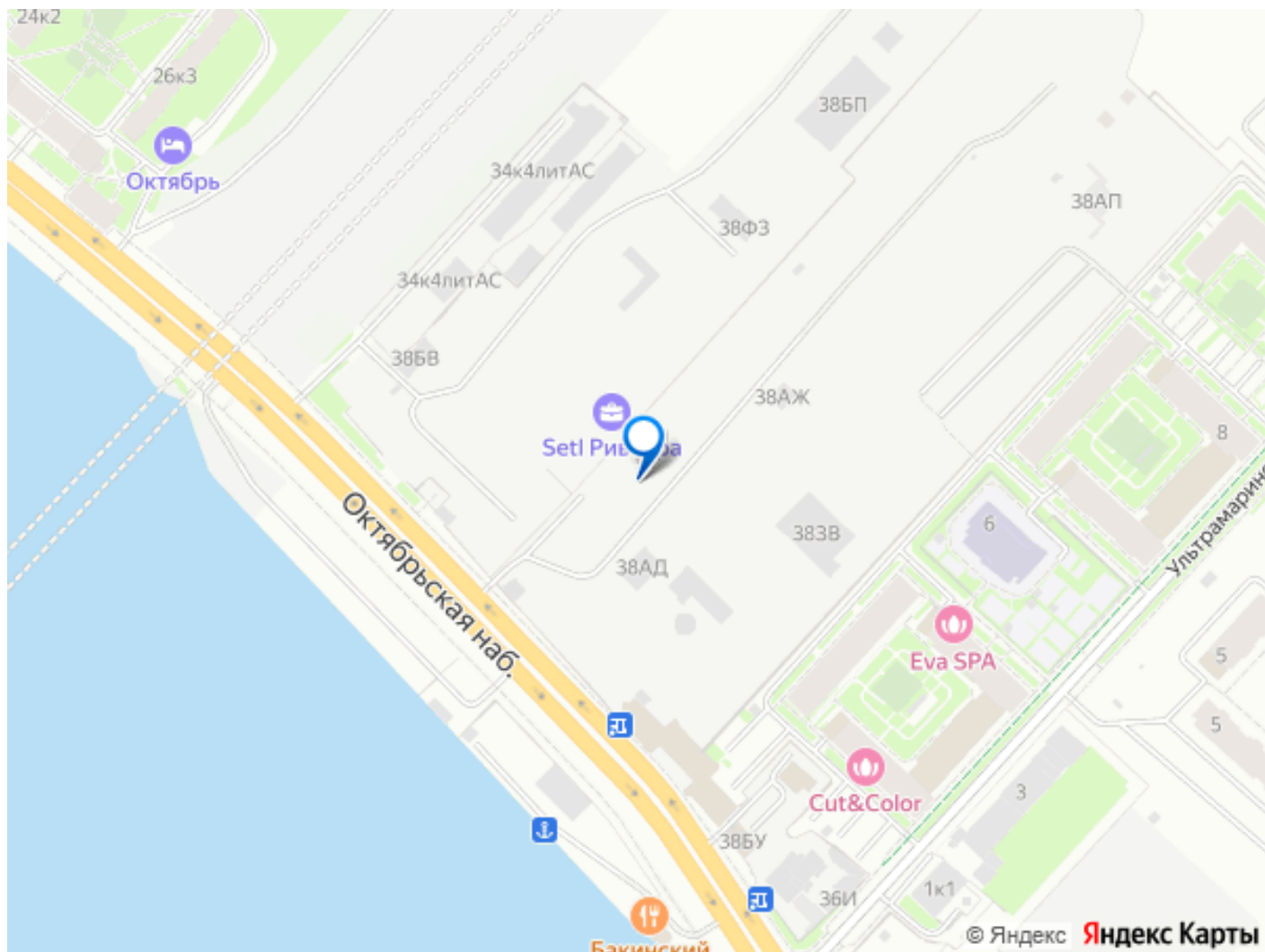
Покупка в ипотеку

да

возможна ипотека, лифт

Описание

Продается просторная 2-комнатная квартира от застройщика в жилом комплексе «Setl Ривьера» в активно развивающемся Невском районе. До метро можно добраться на транспорте всего за 10 минут. Окна от пола до потолка позволят безгранично любоваться видами Петербурга, наполнят комнату солнцем и светом! Сауна в ванной комнате. Расслабьтесь и восстановите силы, как в СПА-салоне. Уникальная, функциональная европланировка, большая кухня-гостиная 16.08 м?, просторная прихожая 8.41 м?. Общая площадь квартиры - 59.24 м?, жилая 23.51 м?, высота потолка 3.04 м. Квартира продается с отделкой «Норд Лайн серый плюс». Что особенного в ЖК «Setl Ривьера»? • Первая береговая линия Невы. 5 км до центра Петербурга • «Активити парк» - пространство для занятий спортом и отдыха. «Ривьера парк» с променадом и панорамной ротондой • Масштабные дворы 10 000 кв.м. с авторским ландшафтным дизайном • Двухуровневые единые входные группы • Видовые квартиры с террасами, каминами и саунами



Move.ru - вся недвижимость России