

**Санкт-Петербург, Железнодорожная
улица, 40**

10 400 000 ₽

Санкт-Петербург, Железнодорожная улица, 40

Округ

[СПБ, Пушкинский район](#)

Квартира

Количество комнат

2

Высота потолков

2.6 м

Жилая площадь

30.2 м²

Площадь кухни

9.4 м²

Общая площадь

59.2 м²

Этаж

5/5

Детали объекта

Тип сделки

Продам

Раздел

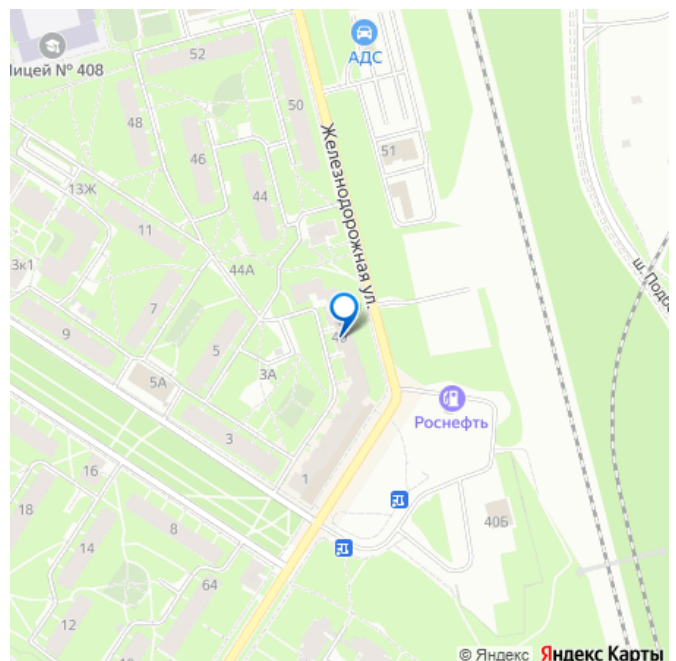
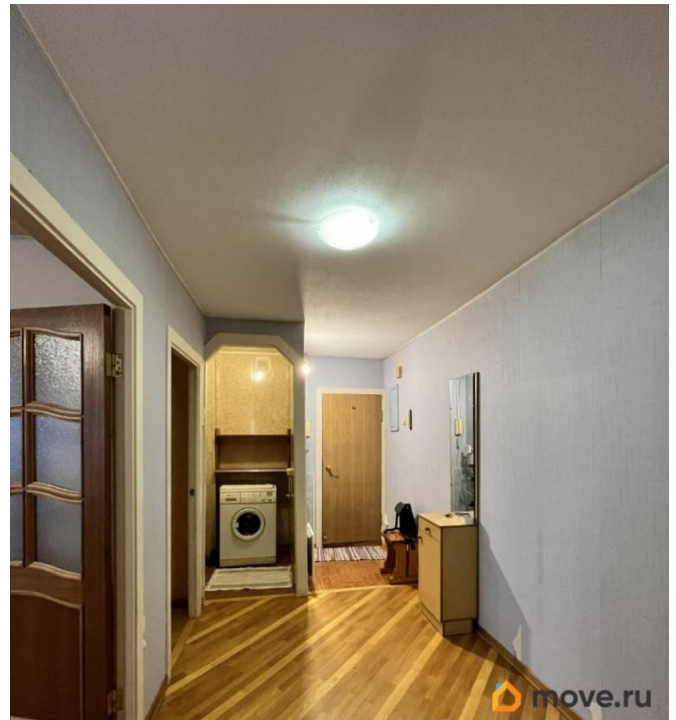
[Квартиры](#)

Тип балкона

балкон и лоджия

Тип санузла

для заметок



раздельный

Ремонт

косметический

Покупка в ипотеку

да

возможна ипотека

Описание

Предлагается к продаже просторная 2-х комнатная квартира в Пушкине. Очень хорошее местоположение дома. До парков 15 минут пешком, до железнодорожного вокзала всего 7-8 минут, на электричке до метро Купчино доедете за 12 минут, а до центра СПб, до метро Пушкинская за 25 минут, до Павловска за 4 минуты. Рядом с домом остановка общественного транспорта, много магазинов, детский сад, школа. Дом кирпичный, теплый. Квартира расположена на пятом последнем этаже. Нет соседей сверху, никто не мешает. Хорошая планировка. Комнаты изолированные. В одной комнате большой застекленный балкон. Кухня площадью 9,4 кв.м., из кухни выход на застекленную лоджию, оборудован шкаф. В кухне есть холодный шкаф для хранения продуктов. Просторная прихожая со множеством встроенных шкафов и кладовкой. В коридоре есть электрическая батарея для просушки обуви, рукавичек и т.п. В квартире никто не проживает. Свободна. Готовы к быстрому выходу на сделку. Просмотр возможен по договоренности в любое, удобное для Вас время.

