

Создано: 12.01.2026 в 20:14

Обновлено: 06.02.2026 в 18:26

**Санкт-Петербург, Октябрьская
набережная, Корпус 1.2**

19 100 048 ₽

Санкт-Петербург, Октябрьская набережная, Корпус 1.2

Округ

[СПб, Невский район](#)

Квартира

Количество комнат

2

Высота потолков

2.77 м

Жилая площадь

23.5 м²

Площадь кухни

16.1 м²

Общая площадь

59.33 м²

Этаж

9/12

Детали объекта

Тип сделки

Продам

Раздел

[Квартиры](#)

Тип балкона

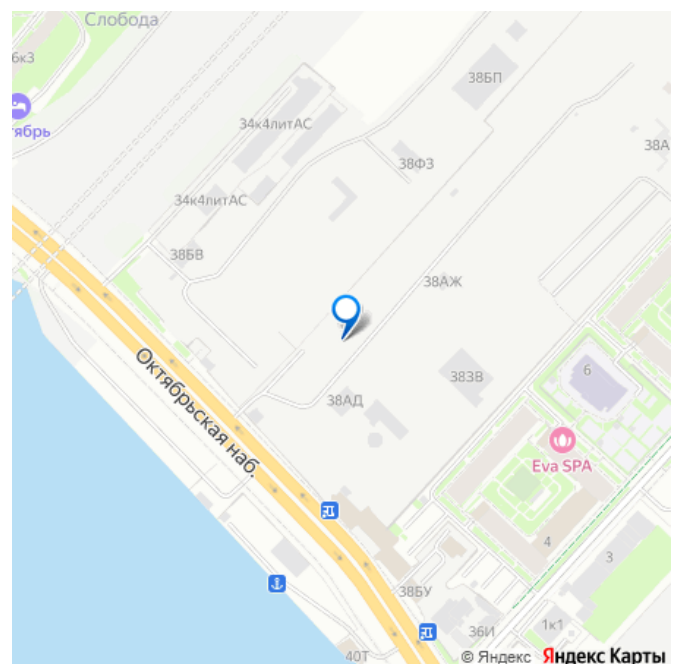
лоджия

Ремонт

<https://spb.move.ru/objects/9287920548>

**Петербургская Недвижимость,
Петербургская Недвижимость
79675650457**

для заметок



с отделкой

Квартира в новостройке

да

Год сдачи

1 квартал 2028 г.

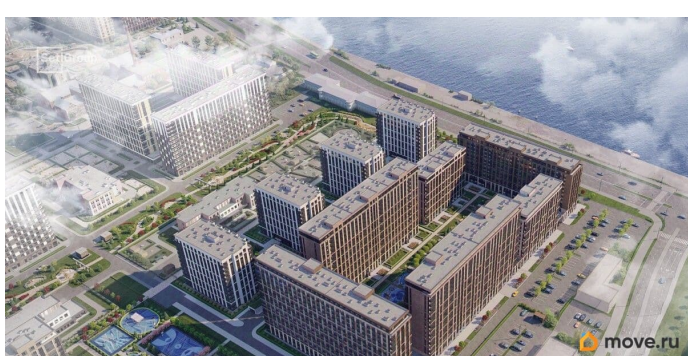
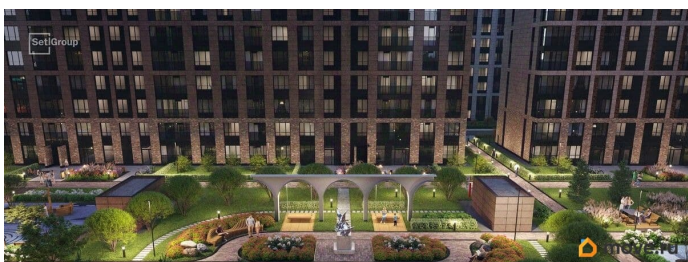
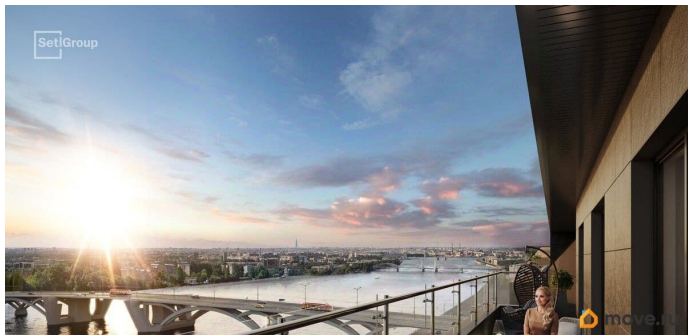
Покупка в ипотеку

да

возможна ипотека, лифт

Описание

Продается просторная 2-комнатная квартира от застройщика в жилом комплексе «Setl Ривьера» в активно развивающемся Невском районе. До метро можно добраться на транспорте всего за 10 минут. Сауна в ванной комнате. Расслабьтесь и восстановите силы, как в СПА-салоне. Уникальная, функциональная европланировка, большая кухня-гостиная 16.08 м², просторная прихожая 8.5 м². Общая площадь квартиры - 59.33 м², жилая 23.51 м², высота потолка 2.77 м. Квартира продается с отделкой «Норд Лайн светлый плюс». Что особенного в ЖК «Setl Ривьера»? • Первая береговая линия Невы. 5 км до центра Петербурга • «Активити парк» - пространство для занятий спортом и отдыха. «Ривьера парк» с променадом и панорамной ротондой • Масштабные дворы 10 000 кв.м. с авторским ландшафтным дизайном • Двухуровневые единые входные группы • Видовые квартиры с террасами, каминами и саунами



Петербургская Недвижимость

Уникальные преимущества

Квартира с сауной

3е-комнатная, 59.33м²

- Кол-во комнат: 2
- Этаж: 9 из 12
- Общая площадь: 59.33м²
- Жилая площадь: 23.51м²

Остекление от 0,6 м

4.16

12.14

11.37

16.08

8.50

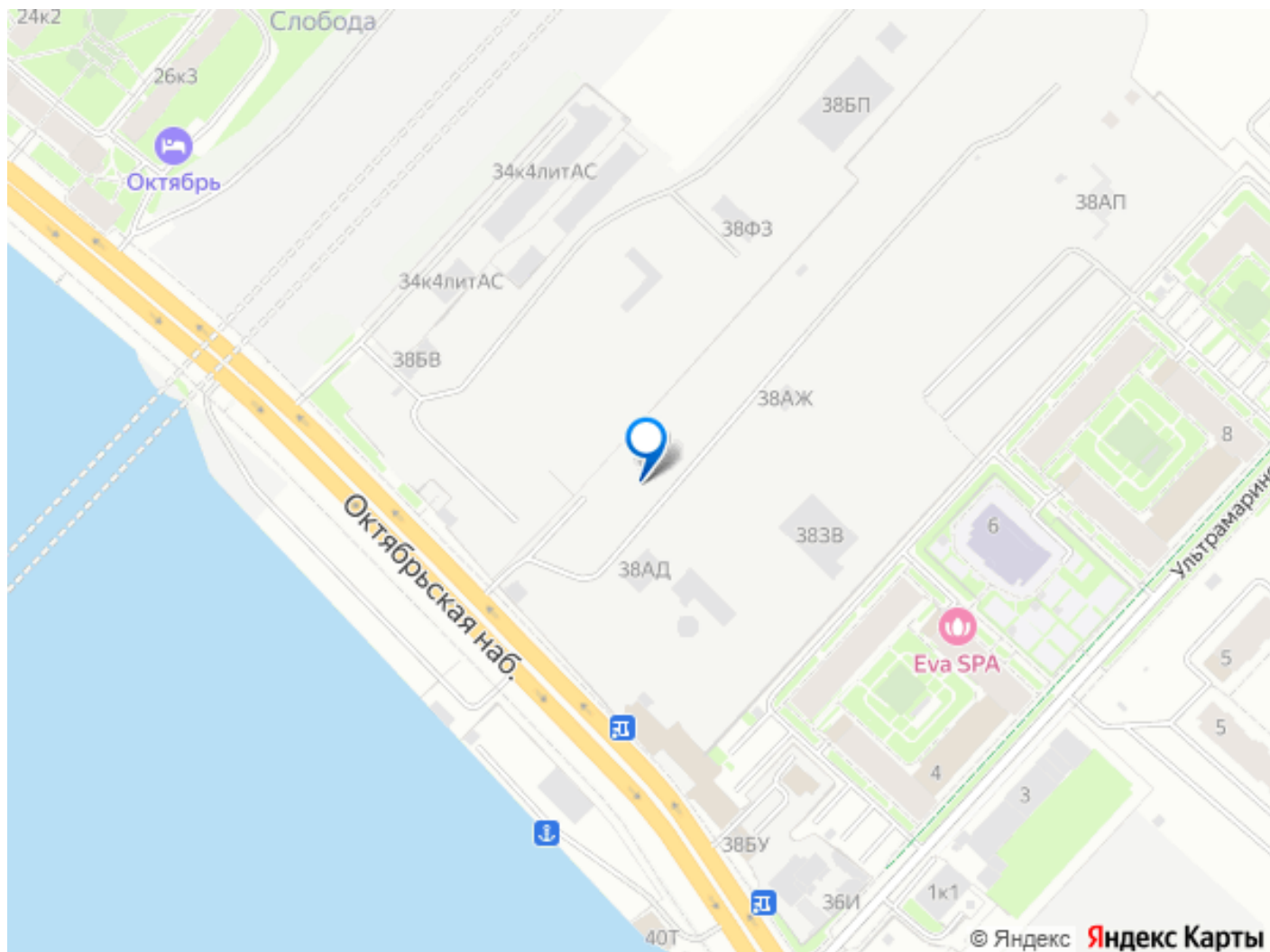
1.44

6.80

23.51

59.33

61.41



Move.ru - вся недвижимость России