

🕒 Создано: 06.04.2026 в 20:33

🔄 Обновлено: 06.04.2026 в 20:21

**Санкт-Петербург, Октябрьская
набережная, Корпус 1.2**

20 300 293 ₹

Санкт-Петербург, Октябрьская набережная, Корпус 1.2

Округ

[СПб, Невский район](#)

Квартира

Количество комнат

2

Высота потолков

3.04 м

Жилая площадь

23.5 м²

Площадь кухни

16.1 м²

Общая площадь

59.33 м²

Этаж

6/12

Детали объекта

Тип сделки

Продам

Раздел

[Квартиры](#)

Тип балкона

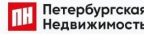
лоджия

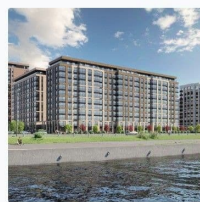
Ремонт

<https://spb.move.ru/objects/9293383473>

**Петербургская Недвижимость,
Петербургская Недвижимость
79675650457**

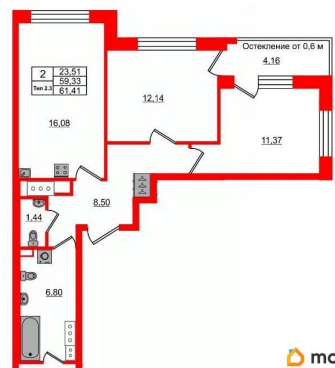
для заметок


 Уникальные преимущества Квартира с сауной

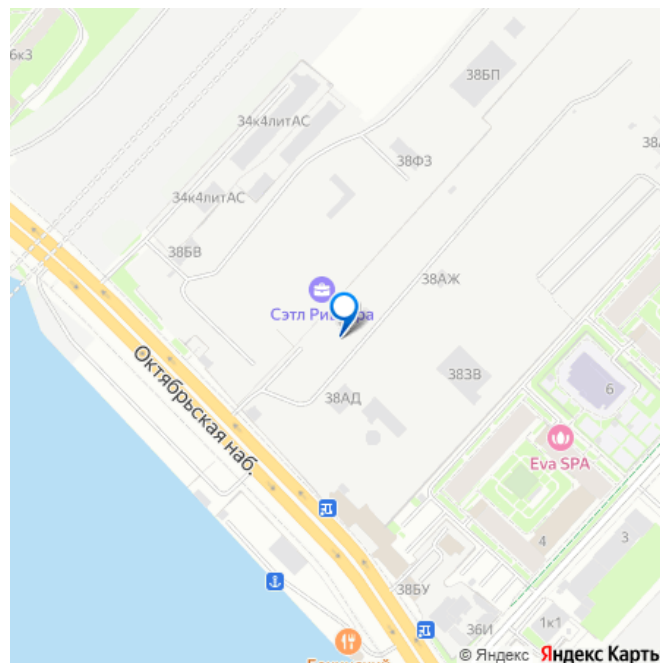


3е-комнатная, 59.33м²

- Кол-во комнат 2
- Этаж 6 из 12
- Общая площадь 59.33м²
- Жилая площадь 23.51м²







с отделкой

Квартира в новостройке

да

Год сдачи

1 квартал 2028 г.

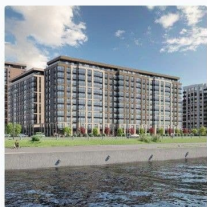
Покупка в ипотеку

да

возможна ипотека, лифт

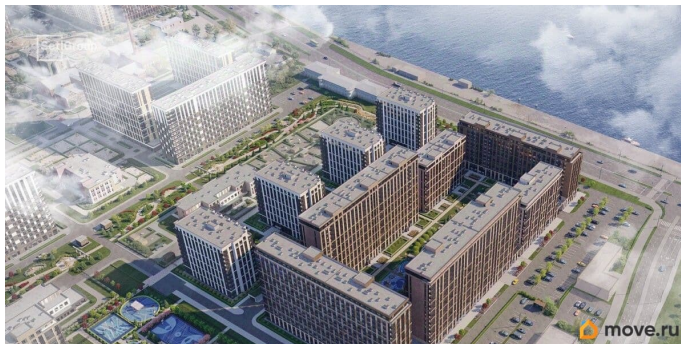
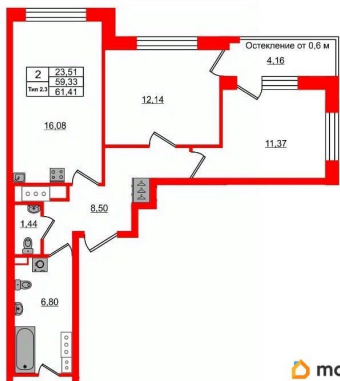
Описание

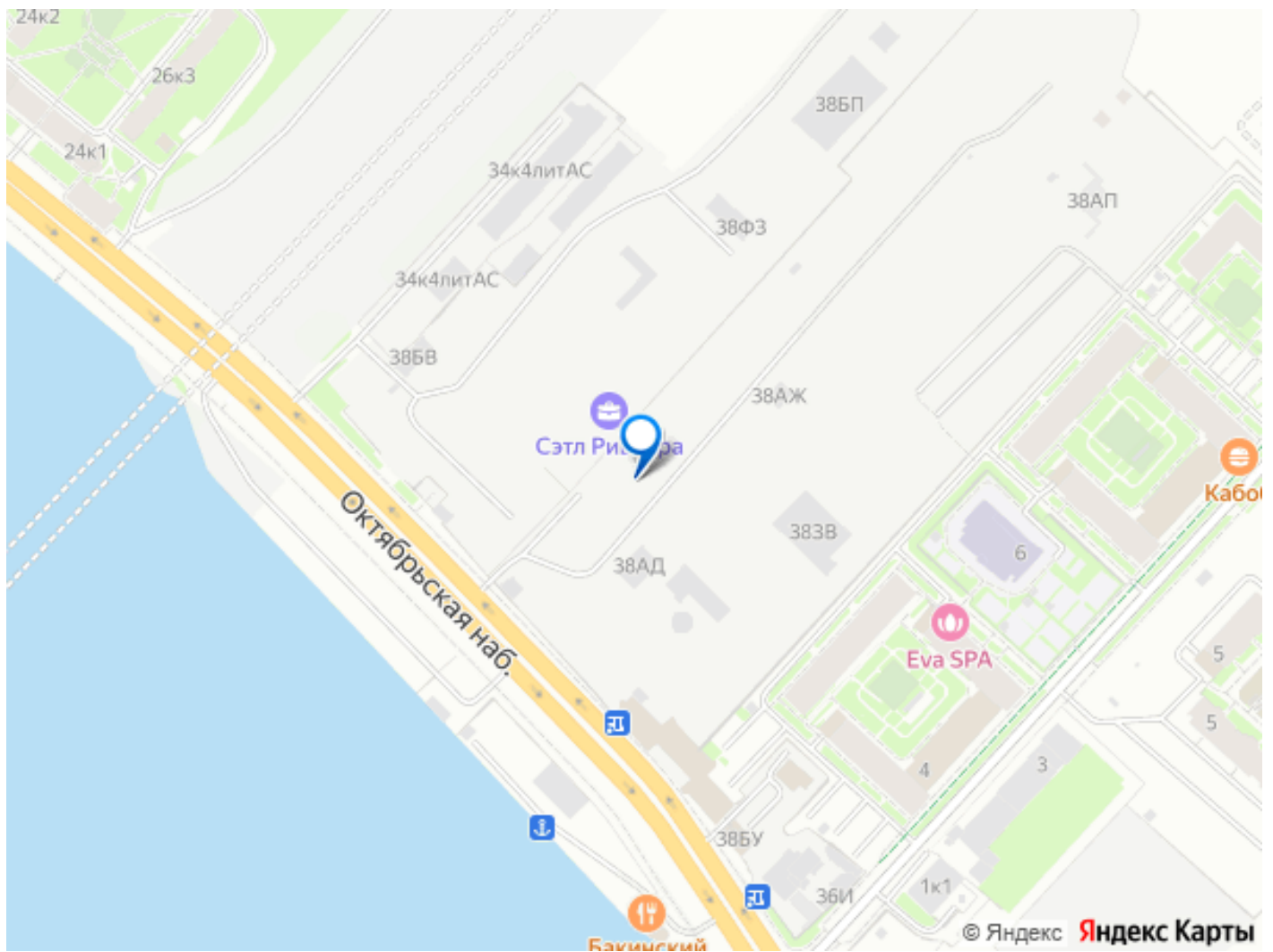
Продается просторная 2-комнатная квартира от застройщика в жилом комплексе «Сэтл Ривьера» в активно развивающемся Невском районе. До метро можно добраться на транспорте всего за 10 минут. Сауна в ванной комнате. Расслабьтесь и восстановите силы, как в СПА-салоне. Уникальная, функциональная европланировка, большая кухня-гостиная 16.08 м?, просторная прихожая 8.5 м?. Общая площадь квартиры - 59.33 м?, жилая 23.51 м?, высота потолка 2.77 м. Квартира продается с отделкой «Норд Лайн серый плюс». Что особенного в ЖК «Сэтл Ривьера»? • Первая береговая линия Невы. 5 км до центра Петербурга • «Активити парк» - пространство для занятий спортом и отдыха. «Ривьера парк» с променадом и панорамной ротондой • Масштабные дворы 10 000 кв.м. с авторским ландшафтным дизайном • Двухуровневые единые входные группы • Видовые квартиры с террасами, каминами и саунами



3е-комнатная, 59.33м²

- Кол-во комнат 2
- Этаж 6 из 12
- Общая площадь 59.33м²
- Жилая площадь 23.51м²





Move.ru - вся недвижимость России