

Создано: 31.01.2026 в 07:00

Обновлено: 01.02.2026 в 07:21

Санкт-Петербург, Ленинский проспект, 68

**11 450 000 ₽**

Санкт-Петербург, Ленинский проспект, 68

Округ

[СПБ, Красносельский район](#)

Улица

[проспект Ленинский](#)

## Квартира

Количество комнат

2

Высота потолков

2.5 м

Жилая площадь

31.1 м<sup>2</sup>

Площадь кухни

11.2 м<sup>2</sup>

Общая площадь

59.3 м<sup>2</sup>

Этаж

20/25

## Детали объекта

Тип сделки

Продам

Раздел

[Квартиры](#)

Тип балкона

лоджия

<https://spb.move.ru/objects/9288580672>

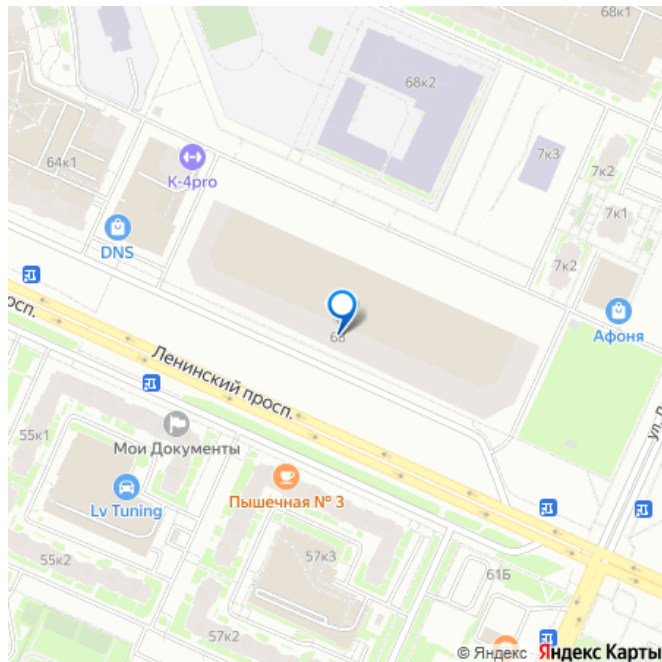
Агентство недвижимости Алексея

Гусева, Агентство недвижимости

Алексея Гусева

**79811288760,7911987  
2189**

для заметок



Тип санузла

раздельный

Вид из окна

на улицу

Ремонт

косметический

Покупка в ипотеку

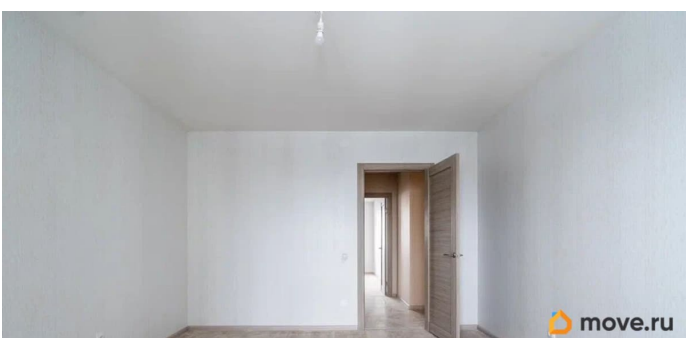
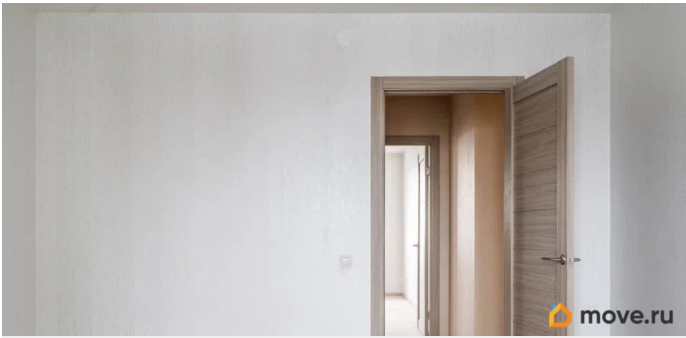
да

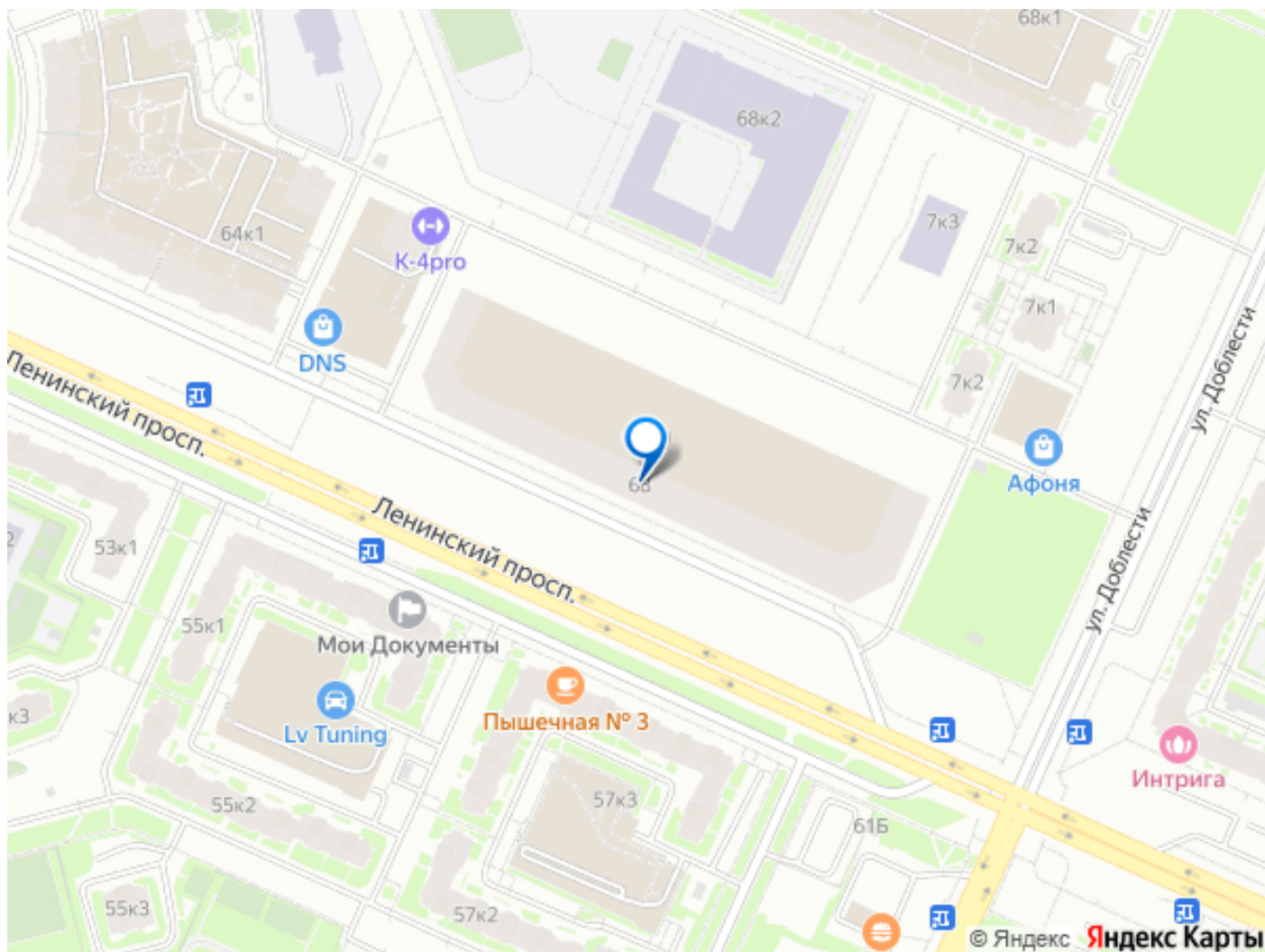
возможна ипотека, лифт, парковка

## Описание

В новом доме 2025 года, Ленинский проспект 68, на 20 этаже продается отличная 2 комнатная квартира с изолированными комнатами. Дом строился по заказу Росгвардии для сотрудников. Как вы понимаете, не все они из Санкт Петербурга и не планируют здесь жить. Поэтому и продается квартира, чтобы приобрести в своем городе. Всего в доме 1343 квартиры. У нас угловая парадная номер 2. Ключевые особенности: Идеальная планировка: большие комнаты (14.4 м?) и (16,7 м2) С кухни выход на лоджию. Лоджия 6.6 метра. Раздельный санузел. Просторная кухня 11,6 м? — место для семейных обедов и дружеских посиделок. Отделка от застройщика — готовый вариант для комфортного заселения. Вид на Ленинский проспект и во двор на 219 школу и детский сад. Квартира просторная. Конечно, хотелось бы повыше потолки. Но здесь честные 2.50 есть. Инфраструктура и локация: Пешая доступность к школам, клиникам, магазинам и сервисам. 10 минут до Южно-Приморского парка, 15 минут — Финский залив. Очень красивая набережная для прогулки по берегу

залива. В декабре открылась станция метро «Юго - Западная» коричневой ветки. От нашего дома до нее 3.8 километра. и среднее время на общественном транспорте 10-15 минут. На перекрестке улицы Доблести и Ленинского проспекта проектируется станция метро Улица Доблести — как продолжение коричневой ветки в сторону Сосновой Поляны. Это значительно улучшит транспортную доступность. Внутри двора и по периметру несколько сотен парковочных мест. Надеемся, что всем автовладельцам будет хватать места. Для комфортной жизни: Благоустроенная территория с детской площадкой. Магазины, торговые центры в шаговой доступности. Красносельский район динамично развивается. В районе наконец то начали открываться станции метрополитена. Очень хочется продолжения строительства метро в нашу сторону. Юридические аспекты: Прозрачная история владения (долевая собственность). В квартире никто не прописан. Форму 7 и 9 предоставим. ЕГРН само собой. Квартира оформлена в собственность в январе 2025 года. Подобрана встречная квартира в другом городе, и внесен задаток за нее, поэтому сделка пройдет быстро. Как только будет подписан договор задатка или ПДКП, сразу будет получено постановление органов опеки и разрешение на продажу с последующей покупкой. Полное сопровождение сделки опытным юристом. Хотите увидеть квартиру лично или узнать детали? Пишите в личные сообщения или звоните — организуем просмотр в удобное для всех время!





Move.ru - вся недвижимость России