

Создано: 31.03.2026 в 19:02

Обновлено: 01.04.2026 в 17:03

Елена Шibaева, Адвекс

79112712170

Санкт-Петербург, Ленинский проспект, 68

12 150 000 ₹

Санкт-Петербург, Ленинский проспект, 68

Округ

[СПБ, Красносельский район](#)

Улица

[проспект Ленинский](#)

Квартира

Количество комнат

2

Жилая площадь

31.2 м²

Площадь кухни

11.3 м²

Общая площадь

59.4 м²

Этаж

18/24

Детали объекта

Тип сделки

Продам

Раздел

[Квартиры](#)

Тип балкона

лоджия

Покупка в ипотеку

да

для заметок

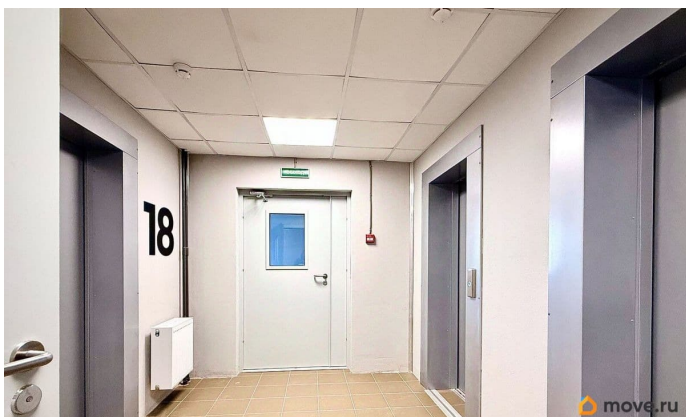


Описание

ID: 1916703 Если вы любите большие открытые пространства, наличие водных магистралей и красивые закаты, то наше предложение для вас Сегодня в продаже отличная двухкомнатная квартира с удобными и практичными характеристиками на юго-западе Санкт-Петербурга. Адрес: Ленинский проспект д.68 Квартира расположена на 18-м этаже 24-х этажного кирпично-монолитного дома 2025 года постройки. ЖК «Ленинский парк». Общая площадь квартиры 59,4 кв. м, жилая 31,2 (14,2+17) кв.м, комнаты изолированы. Площадь кухни 11,3 кв.м, прихожей 12,2 кв.м, санузел раздельный, ванная комната 3,3 кв.м удобной планировки, в ней без проблем можно разместить стиральную машину, в санузле возможна установка раковины. В квартире имеется застекленная лоджия площадью 6,5 кв.м, длиной на комнату и кухню и выходом из кухни. Окна квартиры выходят на две стороны: - в просторный светлый двор с видом на школу, детский сад и детскую площадку - на Приморский парк им Ленина и Ленинский проспект Вход в парадную со двора, имеется черная лестница. В квартире произведена качественная отделка от застройщика, санузел в кафеле, в комнатах и прихожей линолеум, обои под покраску. В квартире установлены счетчики отопления, что позволяет экономить на оплате коммунальных услуг в теплый сезон. У квартиры отличное расположение относительно дома: - парадная находится не у самого Финского залива, что защищает от ветров - окна обеих сторон выходят на

открытое пространство, а не
противоположный дом, квартира видовая,
восходы и закаты, особенно летом, в ней
восхитительны - отделка в доме
производилась несколькими подрядными
организациями, работа в части дома, в
которой расположена наша квартира,
выполнена на совесть Также в квартире одна
из лучших планировок, большие почти
квадратные комнаты и пятиугольная кухня
позволяют рассматривать разные варианты
расстановки мебели и техники. В парадных
дома всегда чистота и порядок, 3 бесшумных
скоростных лифта, колясочная на первом
этаже, видеонаблюдение в парадной, лифтах
и на территории. УК следит за исправностью
оборудования, в доме существует
круглосуточный обход территории
сотрудниками Росгвардии. В районе хорошо
развита инфраструктура: во дворе
многофункциональная детская площадка,
школа и детский сад. Неподалеку отдел
полиции, почта, ОВИР, торгово-
развлекательные центры и спортивно-
оздоровительные комплексы с бассейном.
Множество магазинов различного
назначения, высшие учебные заведения,
администрация, банки, МФЦ, кафе,
рестораны пекарни и все, что необходимо
для комфортного проживания. Район
считается экологически чистым, в нем
расположено множество парков и скверов, во
дворах много зеленых насаждений. Рядом
расположены парк Александрино,
Полежаевский, Южно-Приморский парки, в
15 минутах езды Стрельна, Петергоф и
Ораниенбаум. С другой стороны Пушкин и
Павловск. Аэропорт в 15 минутах езды Жить
в этом месте комфортно, как для одного-двух
человек, так и для семьи с детьми.
Отдельного внимания заслуживает близость

парков и скверов: парк Александрино,



аквекс
недвижимость

Актуальная планировка
Санкт-Петербург, Ленинский пр., 68

КОМНАТ
2

ЭТАЖ
18/24

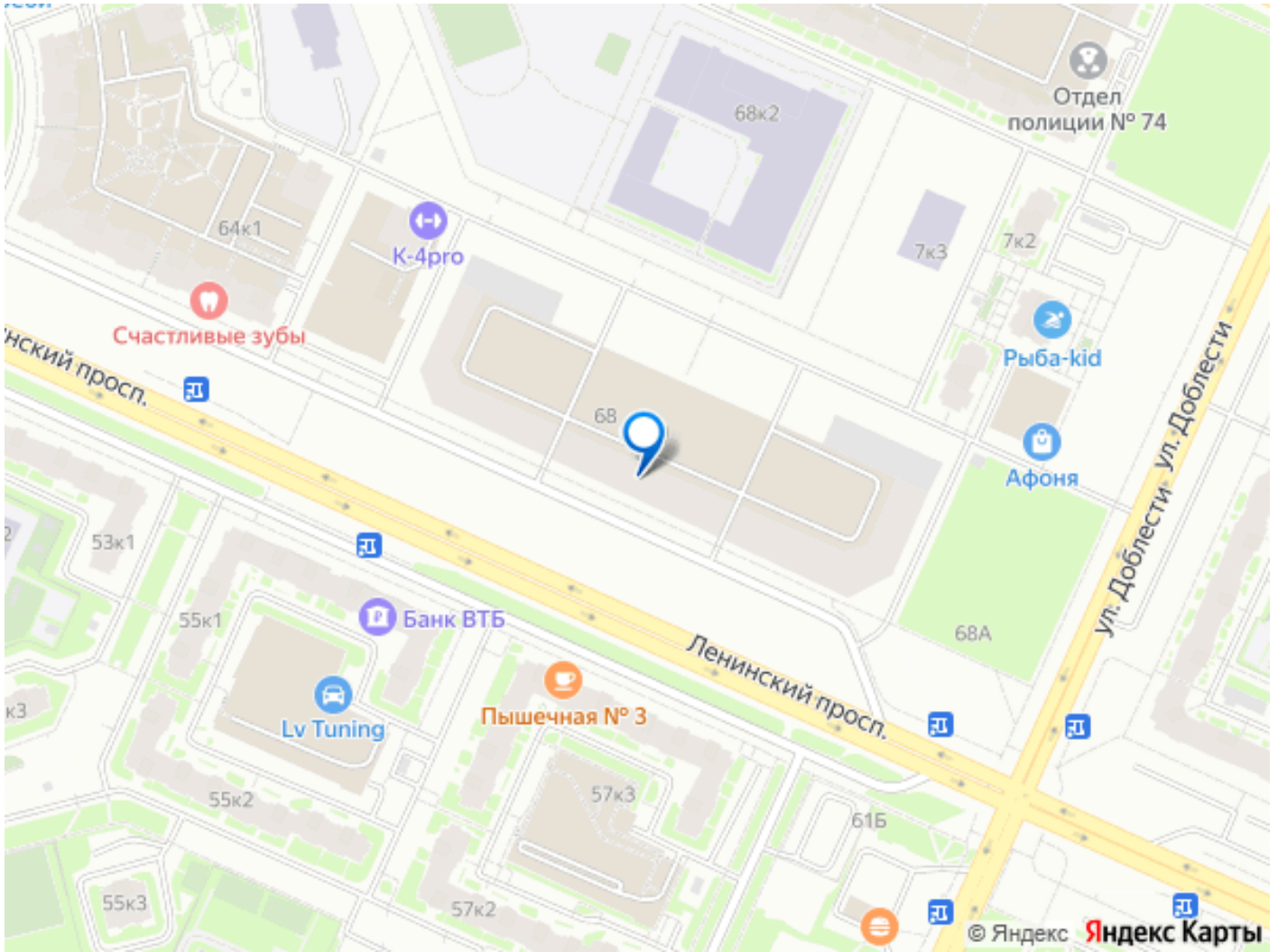
ОБЩАЯ ПЛОЩАДЬ
59.4м²

ЖИЛАЯ ПЛОЩАДЬ
31.2м²

В ШАГОВОЙ
ДОСТУПНОСТИ

move.ru





Move.ru - вся недвижимость России