

Создано: 02.02.2026 в 11:36

Обновлено: 04.02.2026 в 22:12

Санкт-Петербург, Чичеринская улица, 2

14 200 000 ₽

Санкт-Петербург, Чичеринская улица, 2

Округ

[СПБ, Петродворцовый район](#)

Квартира

Количество комнат

2

Высота потолков

2.75 м

Жилая площадь

31.4 м²

Площадь кухни

14.3 м²

Общая площадь

59.5 м²

Этаж

9/12

Детали объекта

Тип сделки

Продам

Раздел

[Квартиры](#)

Тип балкона

лоджия

Тип санузла

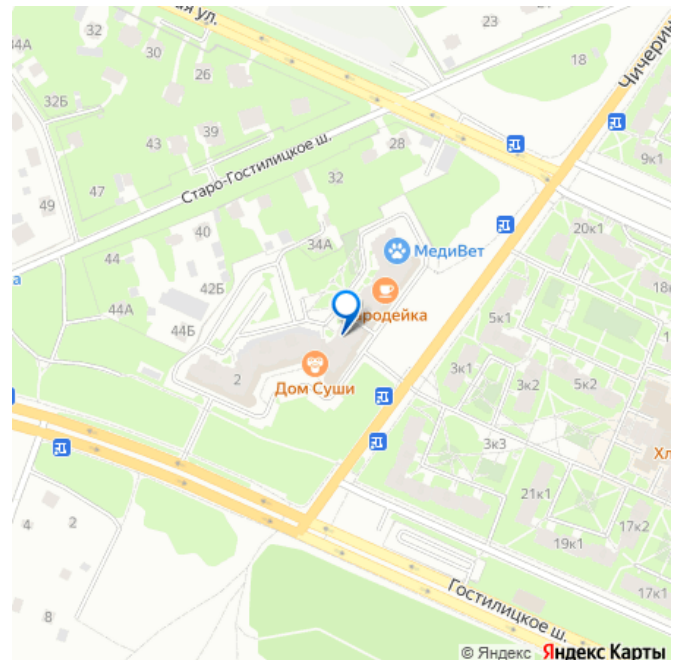
раздельный

<https://spb.move.ru/objects/9288812152>

**Гатчинское Городское Агентство
Недвижимости, Гатчинское Городское
Агентство Недвижимости**

79811737047

для заметок



Ремонт

евро

Квартира в новостройке

да

Год сдачи

2 квартал 2014 г.

Покупка в ипотеку

да

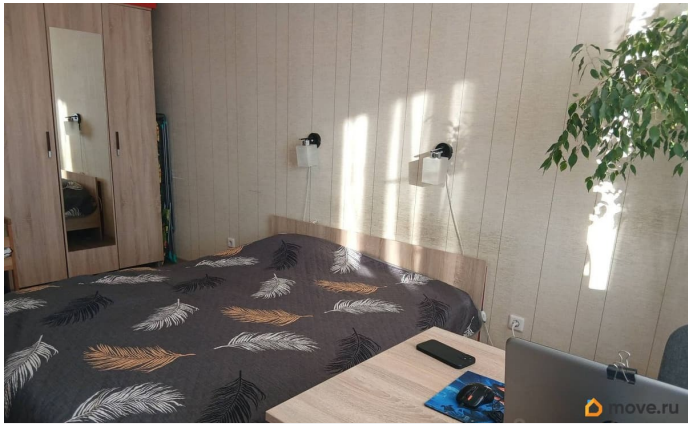
возможна ипотека, лифт, парковка

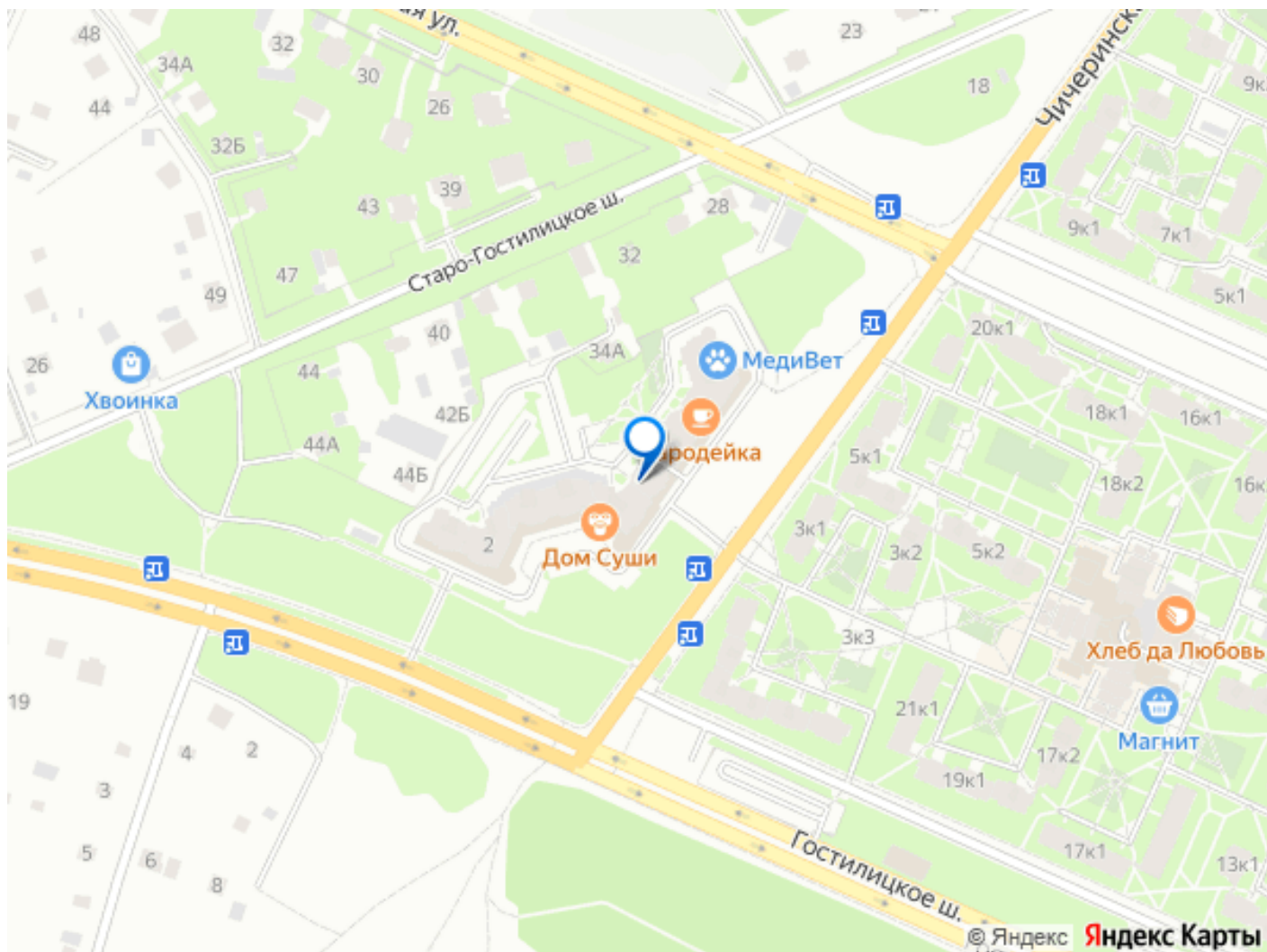
Описание

Предлагается на продажу видовая двухкомнатная квартира на 9 этаже в современном ЖК Университетский Петергоф. Сам дом комфорт класса 2014 года постройки с разноуровневыми секциями от 7 до 12 этажей. В этом подъезде на этаже по 4 квартиры. Общая площадь 59,5 кв.м, комнаты по 12,8 кв.м и 18,6 кв.м, просторная кухня 14,3 кв.м, удобный коридор площадью 8,9 кв.м, застекленная лоджия площадью 4 кв.м. Высота потолков 2,75 м. Квартира светлая, односторонняя с окнами на юго-восток. На случай отключения горячего водоснабжения летом установлен бойлер. В подъезде 2 бесшумных лифта (грузовой и пассажирский), ведется видеонаблюдение. Дом идеально расположен с точки зрения всей инфраструктуры: на первом этаже коммерческие помещения (Дикси, яндекс-маркет, пункты выдачи озон, wildberries, зоомагазин, парикмахерская, аптека, женская студия Левита, Додо-пицца и другие кафе, детские образовательные центры, кружок по боксу, школа иностранных языков Smart). До гипермаркета «Лента» 5 минут на автомобиле, во дворе дома всегда есть

парковочные места. До выезда на КАД 5 минут, 10 минут ходьбы до ж/д станции «Старый Петергоф» (электричка Ласточка идет до ж/д вокзала, метро Балтийская 40 минут), 15 минут до основных достопримечательностей Петергофа, в пешей доступности 4 детских сада, 3 школы, музыкальная школа, детская и взрослая поликлиники, почта, отделение Сбербанка, аптеки, рынок, торговые и сетевые магазины, бассейн Газпром, несколько корпусов факультетов СПбГУ. На Троицкой горе (видна из окна) зимой катания с горы на ватрушках, лыжах, санках и снежокатах. Летом 10 минут до купания на озерах. Подходят любые формы оплаты. Два взрослых собственника, полная рыночная стоимость в договоре купли-продажи. Документы к продаже готовы, быстрый выход на сделку. Отличное место для постоянного проживания семье с детьми или пенсионерам или для сдачи в аренду.







Move.ru - вся недвижимость России