

🕒 Создано: 17.04.2026 в 20:21

🕒 Обновлено: 18.04.2026 в 16:12

26 314 470 ₹

Округ

[СПБ, Красногвардейский район](#)

Квартира

Количество комнат

2

Высота потолков

2.7 м

Общая площадь

59.5 м²

Этаж

4/14

Детали объекта

Тип сделки

Продам

Раздел

[Квартиры](#)

Ремонт

с отделкой

Квартира в новостройке

да

Год сдачи

2 квартал 2029 г.

Покупка в ипотеку

да

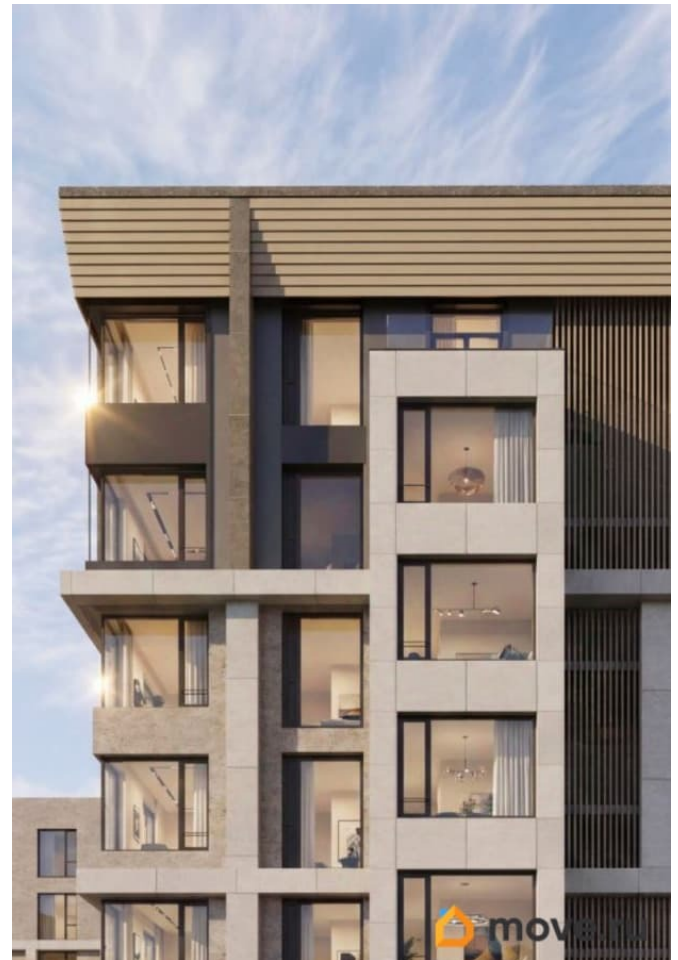
возможна ипотека, лифт, парковка

<https://spb.move.ru/objects/9293709144>

**LEGENDA Development, LEGENDA
Development**

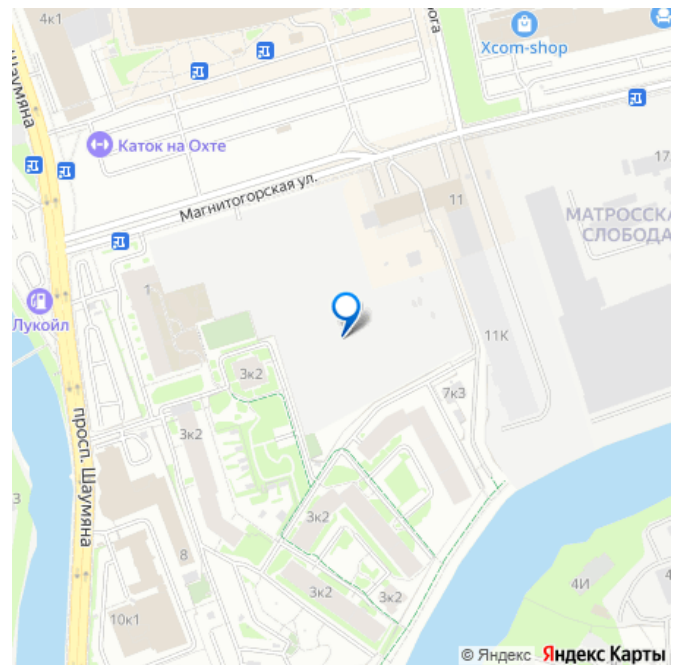
79802218308

для заметок

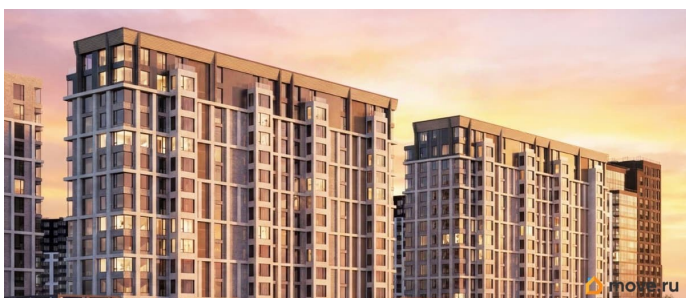
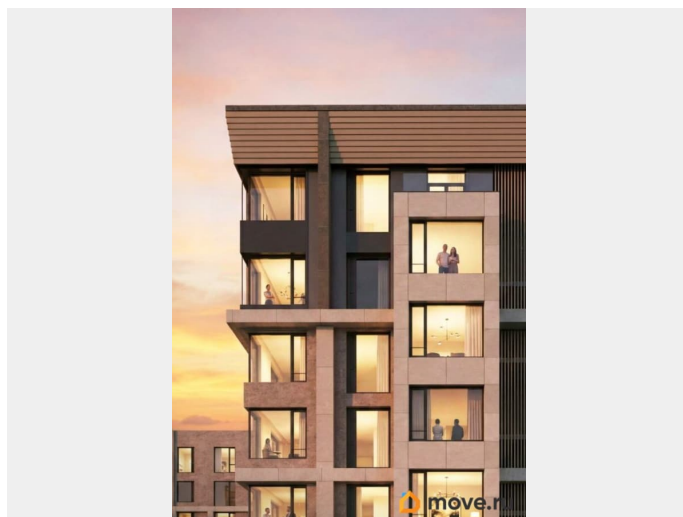
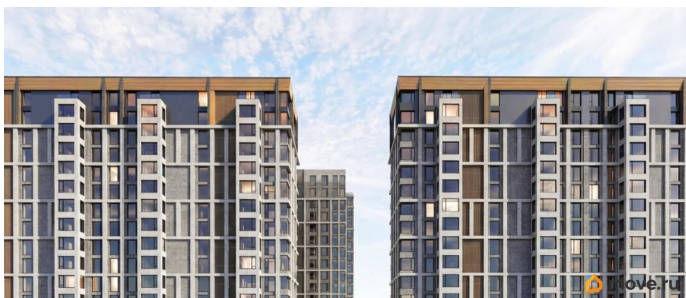
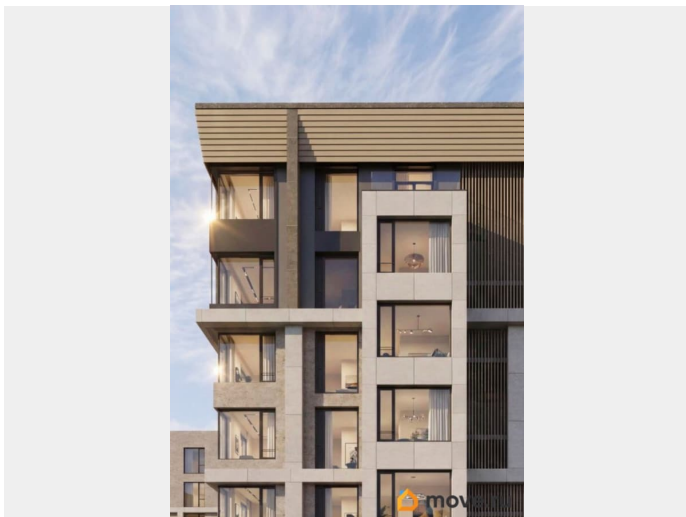


Описание

2-комн. квартира с предчистовой отделкой в ЖК «ЛЕГЕНДА на Охте» на 4 этаже. Общая площадь: 59.5 кв.м. Высота потолков 2.7 м. Квартира находится в корпусе В. Дом монолитный, двухподъездный, высотой 14 этажей. На этаже 6 квартир. В подъезде 1 пассажирский и 1 грузовой лифт. Начало строительства - 1 квартал 2026 года. Окончание строительства - 4 квартал 2029 года. Оформление сделки по договору долевого участия. В шаговой доступности от жилого комплекса находятся станции метро (расстояние по прямой): «Новочеркасская» (1.1 км), «Ладожская» (1.3 км), также недалеко от этого корпуса находятся станции метро: «Площадь Александра Невского», «Чернышевская», «Площадь Восстания». Охта — район с выраженным индустриальным характером и архитектурным наследием XX века. Северная часть территории характеризуется сложившейся застройкой и социальной инфраструктурой, которые формируют образ жилого района комфорт-класса. Южная часть расположена ближе к набережной Невы и историческому центру города. Здесь активный ритм деловой и культурной жизни, знаковые памятники архитектуры и развитая транспортная сеть. Именно здесь, на приватной территории, сформированной извилистым течением реки Охты, расположен кластер статусных жилых проектов, ансамбль которого завершает проект «ЛЕГЕНДА на Охте». «ЛЕГЕНДА на Охте» — новый проектс высокими продуктовыми стандартами LEGENDA: продуманный выбор планировочных решений, технологичная комплектация квартир, авторская модель благоустройства, приватность и сервисы.



Паркинг и кладовые 10 минут езды до центра города, набережной Невы, деловых кластеров. В шаговой доступности все необходимое для жизни: статусный молл, бизнес-центры, фитнес-студии, парки и супермаркеты. Квартиры спроектированы на базе лучших планировочных решений: дизайнерские квартиры, светлые кухни-гостиные с угловым остеклением, просторные мастер-спальни с собственными санузлами и гардеробными, видовые террасы и лоджии с панорамным остеклением, отдельные зоны хранения и удобные постирочные. Широкий выбор типологий: функциональные планировки разной площади, подходящие для семей с детьми, пар или индивидуального проживания. Благоустройство на основе авторской функционально-компонентной модели. Приватный двор без автомобилей с контролем доступа. Зонирование территории: отдельные пространства для детей разного возраста, игровые и спортивные площадки, рекреационные зоны. Озеленение: крупномерные деревья и кустарники, цветочные композиции, учитывающие сезонность. Беспшовные внутривордовые маршруты. Комплектация квартир TechnoBox — технически подготовленное пространство и готовность к декорированию. Современные инженерные системы: - готовность к установке «умных» устройств, сплит-лоджии для кондиционеров, подготовка под ПВУ. - Выровненные стены и полы, разводка под дополнительные розетки - Улучшенная шумоизоляция - Управление системами отопления - Алюминиевые оконные системы. Квартира реализуется напрямую от застройщика. Обращение по данному пред



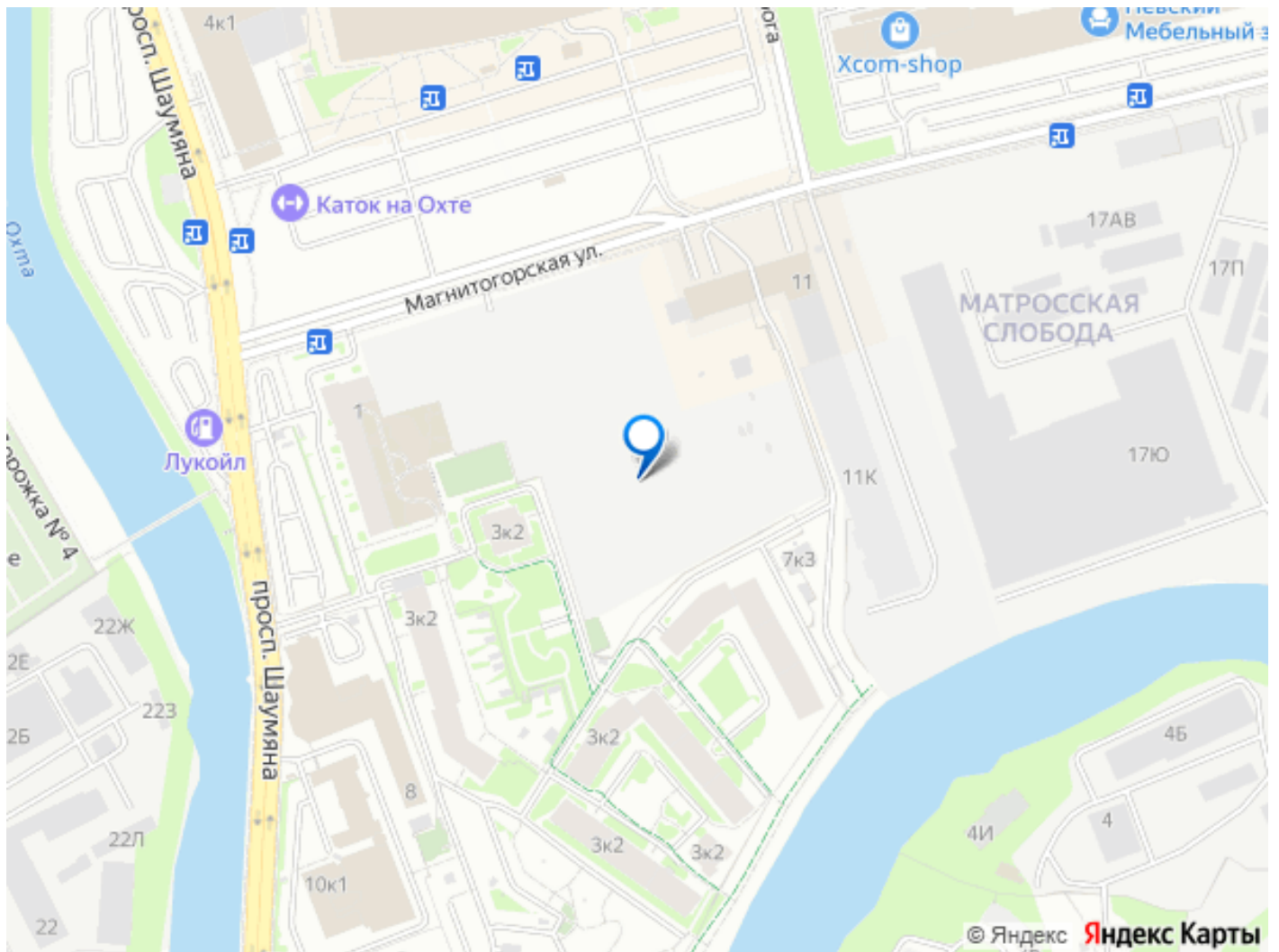
СТАРТ ПРОДАЖ
2 комнаты 4 этаж

3.30 3.00 1.80 6.30 12.00 11.60 21.50

500 0 0 0

move.ru

The advertisement features a photograph of two apartment buildings at sunset. In the bottom left corner, there is a floor plan diagram with dimensions: 3.30, 3.00, 1.80, 6.30, 12.00, 11.60, and 21.50. At the bottom, there is a dark banner with the text "СТАРТ ПРОДАЖ" (Start of Sales) and "2 комнаты 4 этаж" (2 rooms, 4th floor). A "move.ru" logo is also present.



Move.ru - вся недвижимость России