

🕒 Создано: 17.02.2026 в 01:21

🔄 Обновлено: 15.04.2026 в 01:26

ПСК, ПСК

89251234567

Санкт-Петербург, Полюстровский пр-т, 87

22 640 666 ₹

Санкт-Петербург, Полюстровский пр-т, 87

Улица

[проспект Полюстровский](#)

Квартира

Количество комнат

2

Общая площадь

59.6 м²

Этаж

3/13

Детали объекта

Тип сделки

Продам

Раздел

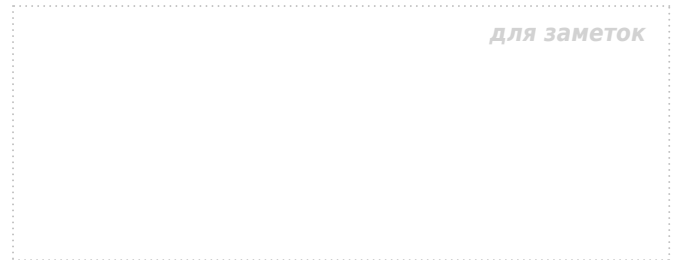
[Квартиры](#)

Ремонт

с отделкой

Квартира в новостройке

да



Описание

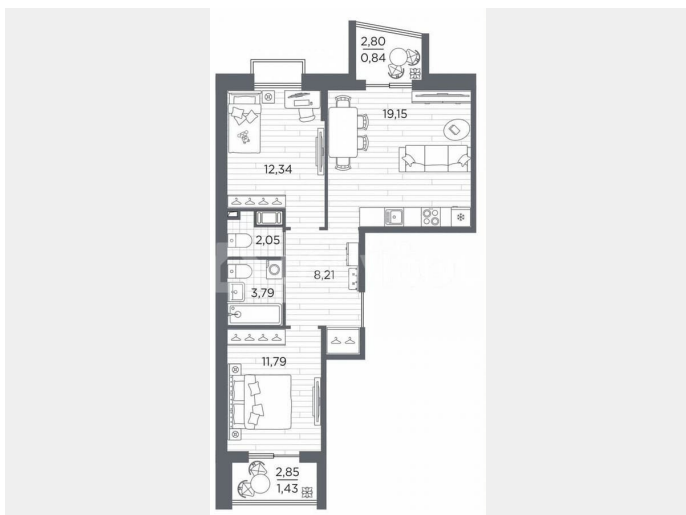
Просторная 2-комн. квартира с отделкой в ЖК «RESPECT» на 3 этаже. Общая площадь: 59.6 кв.м., жилая: 24.13 кв.м., площадь просторной кухни-столовой: 19.15 кв.м. Квартира - распашонка, очень светлая, без

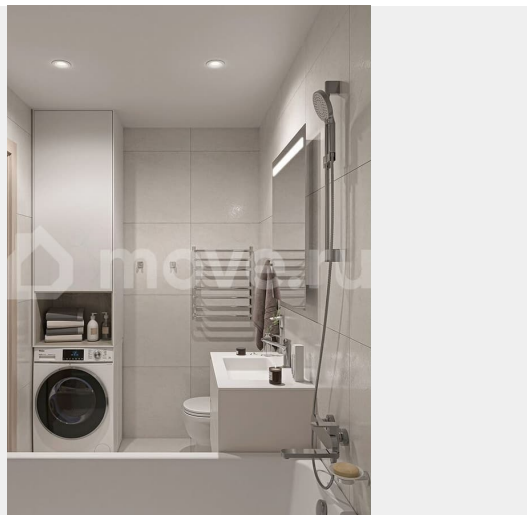
строится школа на 1125 учащихся и детский сад на 240 мест. Запроектированы собственная газовая котельная, закрытая территория, дворы без машин и подземные паркинги с лифтами. В проекте предусмотрены трапециевидные балконы или остекленные лоджии, которые, с одной стороны, исключают монотонность фасада, являясь декоративными элементами, с другой – дополнительным функциональным пространством в квартирах. Цветовая гармония фасадов каждого дома раскрывает характер квартала. Коричневый цвет клинкерного кирпича со структурой водяных штрихов — цвет уюта и безопасности, сдержанности и надёжности. Вентилируемые фасады облицованы клинкерным кирпичом. Его высокая прочность позволяет давать 100 лет гарантии на этот материал.

Водопоглощение клинкерного кирпича составляет менее 5%, за счет чего у него высокая теплопроводность и прочность. В квартале запроектированы внутренние закрытые территории дворов домов без доступа автомобилей и безбарьерная среда для велосипедистов и колясок.

Предусмотрены IP-домофония с функцией дистанционного открывания калиток и парадных, а также дистанционный сбор показаний счетчиков и мобильное приложение для жителей. Для безопасности жителей квартала - круглосуточное видеонаблюдение и служба охраны. В каждой квартире предусмотрены внешние корзины для кондиционеров. Вся территория квартала будет связана единой концепцией благоустройства, разработанной ландшафтным бюро L.BURO. На эксплуатируемой кровле на уровне первого этажа в домах №1 и №4 будут обустроены общественные видовые террасы. Это станет

не только привлекательным местом с красивым видом, но и удобным, многофункциональным пространством. Дизайн парадных зон и входных групп - сочетание лаконичности отделки и декоративных элементов с текстурами из натурального камня и дерева с приглушенной подсветкой теплым светом. Во входных группах расположены гостевые зоны с мягкой мебелью. Отдельное помещение оборудованное трапом, где удобно мыть не только питомцев после прогулки, но и велосипеды и игрушки для песочницы. (AQID02515248)





RESPECT

2-комнатная
59,6 м²

- С отделкой
- Распашонка

Передача ключей
в 4 кв. 2027 г.

пск проект группы компаний



Корпус №3.3 Этаж 3 из 13 Высота 2.7 м

