

Создано: 03.06.2025 в 14:23

Обновлено: 14.02.2026 в 11:52

Санкт-Петербург, Ленинский проспект,
81K1

11 800 000 ₽

Санкт-Петербург, Ленинский проспект, 81K1

Округ

[СПБ, Красносельский район](#)

Улица

[проспект Ленинский](#)

Квартира

Количество комнат

2

Высота потолков

2.55 м

Жилая площадь

35.7 м²

Площадь кухни

8.5 м²

Общая площадь

59.6 м²

Этаж

9/16

Детали объекта

Тип сделки

Продам

Раздел

[Квартиры](#)

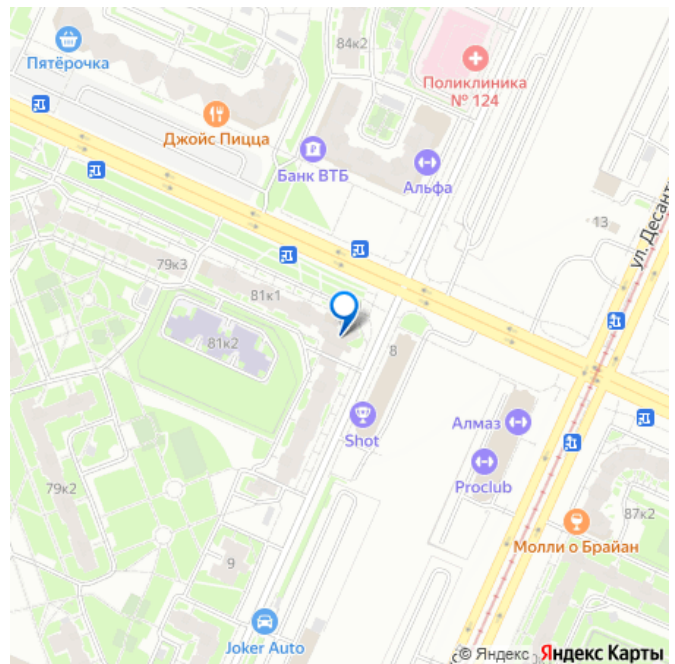
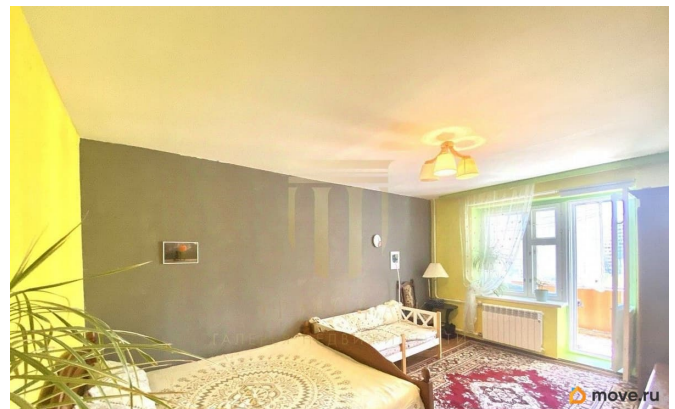
Тип балкона

<https://spb.move.ru/objects/9280546271>

Елена Демчук, Эрмитаж Галерея
Недвижимости

79111203952

для заметок



лоджия

Тип санузла

раздельный

Вид из окна

во двор

Ремонт

косметический

Покупка в ипотеку

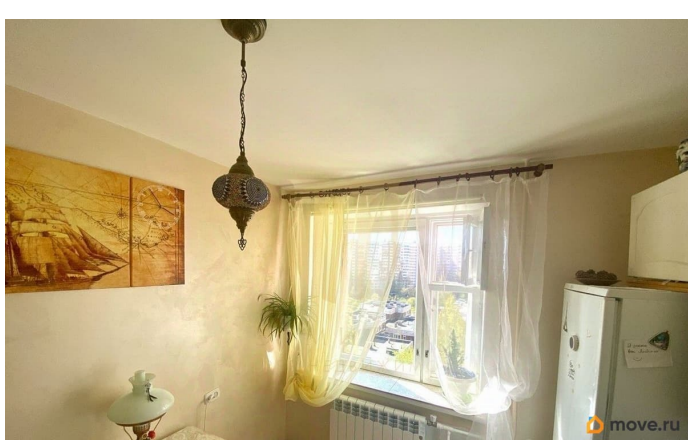
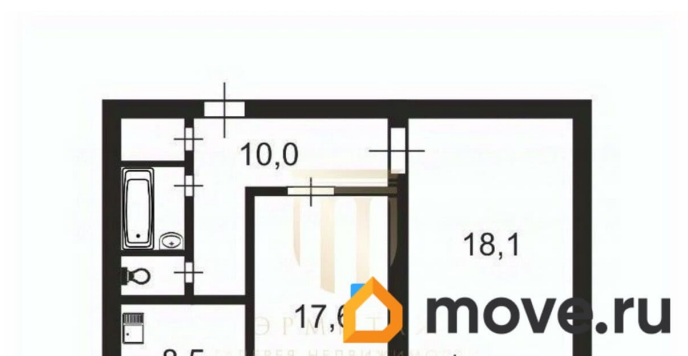
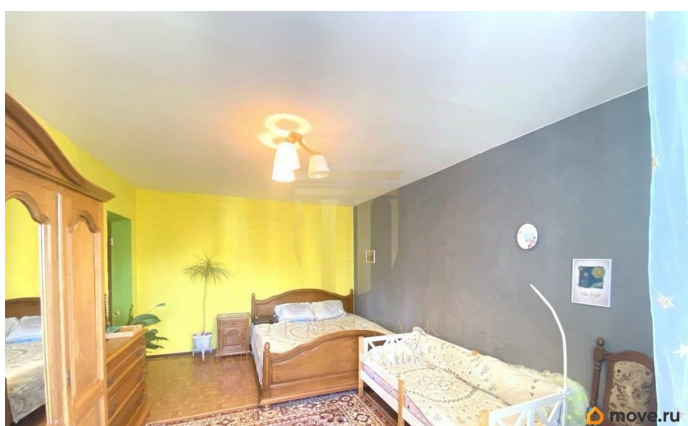
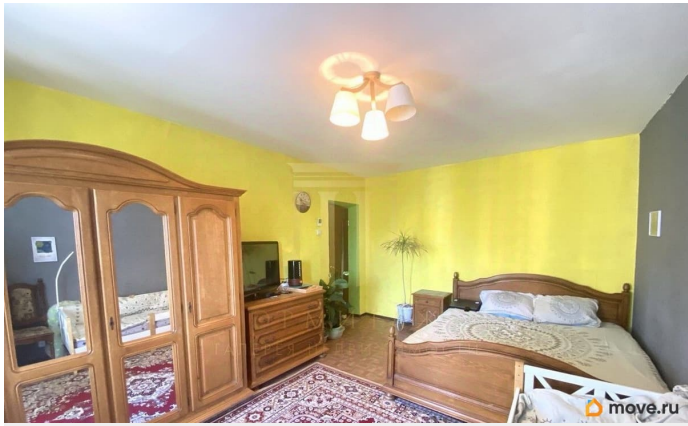
да

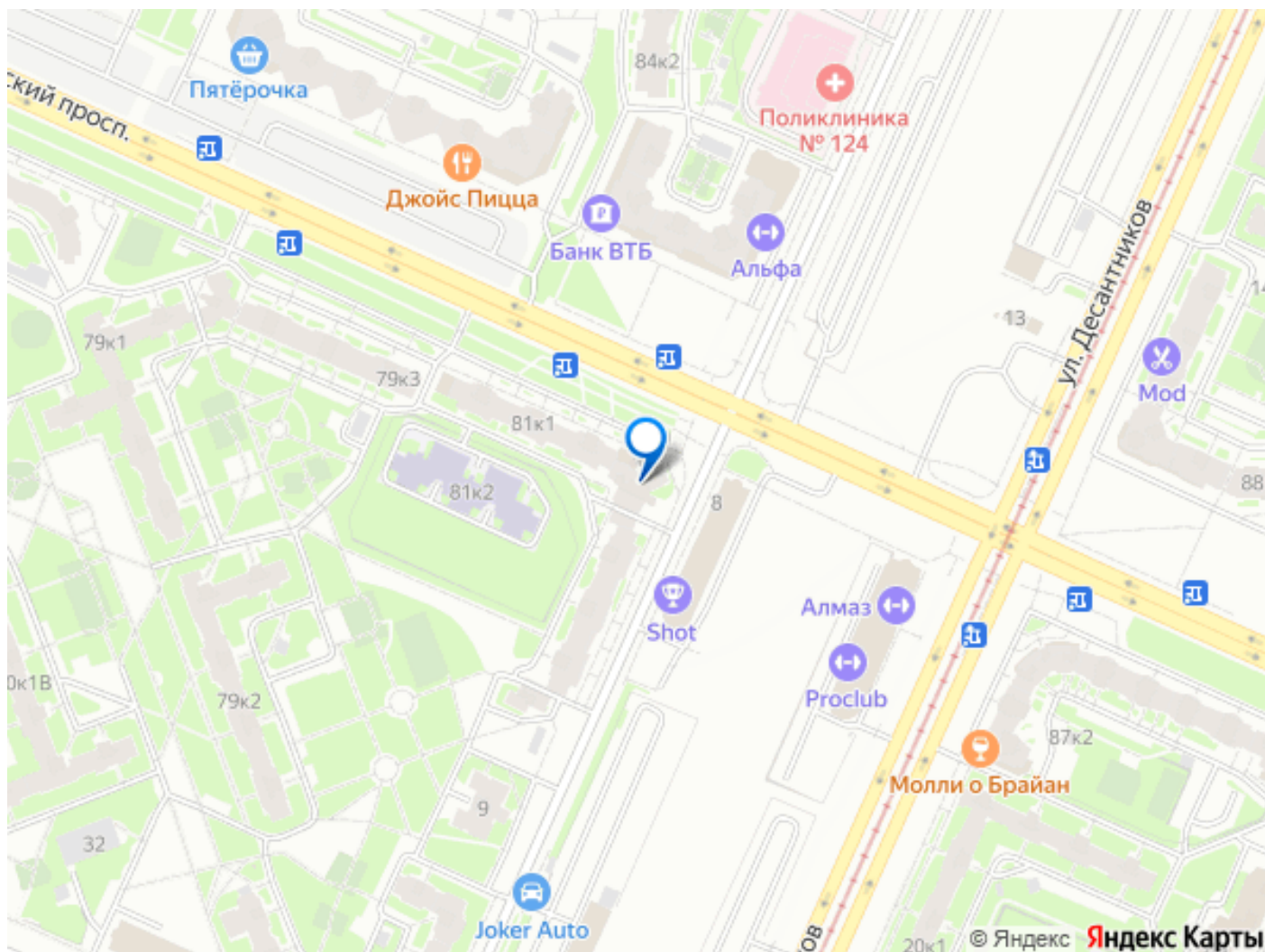
возможна ипотека, лифт

Описание

Арт. 106574125 ДВУХКОМНАТНАЯ КВАРТИРА
59 МЕТРОВ НА ЛЕНИНСКОМ ПРОСПЕКТЕ . ДО
СТАНЦИИ МЕТРО «ЮГО-ЗАПАДНАЯ» - 20
МИНУТ ПЕШКОМ ! Общая площадь - 59
кв.метров плюс 3,5 кв.метра лоджия .
Правильная, классическая планировка - из
большого холла выходы в отдельные
комнаты и на кухню. Первая продажа.
Маткапитал не применялся. Жилищный
кооператив. Отличный уход за домом -
ремонт в парадной , новые лифты - грузовой
и пассажирский . Идеальный вариант для
семьи с детьми - между комнатами
капитальная стена + во дворе отличный
детский сад + в 10 минутах современная
детская поликлиника + школы и гимназия
рядом. Квартира в экологически чистом и
зеленом месте Красносельского района !
Свежий воздух с залива, до которого можно
дойти пешком , прогуляться по обустроенной
набережной . Тип дома КИРПИЧНЫЙ ДОМ
улучшенного проекта с железобетонными
перекрытиями . Новые лифты - пассажирский
и грузовой . Парадная после ремонта.
Лифтовая шахта граничит с лестницей ,

поэтому в квартиры не проникает шум .
Толстые кирпичные стены - 64 см ! - отлично держат тепло в квартирах. В доме хорошая звукоизоляция. Тихие культурные соседи.
Чистота и порядок на придомовой территории , ухоженный зеленый двор с детской и спортивной площадками. Описание квартиры ДВУХКОМНАТНАЯ КВАРТИРА С БОЛЬШОЙ КУХНЕЙ - 8,5 МЕТРОВ . Просторная комната - гостиная - 18,1 м- правильной формы , из нее выход на лоджию с отличным открытым видом. Вторая комната - 17,6 м - тихая и уютная, подходит для спальни или детской. Кухня хорошей формы, квадратная . Санузел раздельный , большая поперечная ванна (1,7 м) , что позволяет удобно разместить стиральную машинку. Просторный холл-коридор - 10 м. Есть гардеробная - кладовая . По договоренности можем оставить мебель из массива дуба , новый современный диван , холодильник. Инфраструктура В соседнем доме - новый современный «Магнит» , в шаговой доступности - «Перекресток» и «Пятерочка» , а также несколько «Вкус вишневый» и Окей. До остановки транспорта - 50 метров . Можно доехать не только до нескольких станций метро , но и до центра города на автобусе. Условия продажи Альтернативная покупка . Знаем, где и что купить, варианты есть . Один взрослый собственник . За Рассмотрим социальные выплаты, субсидии, ипотеку , материнский капитал. Готовы к любому сотрудничеству , звоните , ответу на вопросы , организуем просмотр квартиры. Если у вас нет возможности приехать и лично ознакомиться с объектом, этот момент можно решить . Предоставим вам для ознакомления 3D-тур по квартире ! С его помощью можно подробно рассмотреть квартиру из любого места и в любое время.





Move.ru - вся недвижимость России