

🕒 Создано: 08.10.2025 в 16:56

Обновлено: 15.12.2025 в 14:12

**Санкт-Петербург, проспект Металлистов,  
116к1**

**17 500 000 ₽**

Санкт-Петербург, проспект Металлистов, 116к1

Округ

[СПБ, Калининский район](#)

Улица

[проспект Металлистов](#)

## Квартира

Количество комнат

2

Высота потолков

2.77 м

Жилая площадь

24.3 м<sup>2</sup>

Площадь кухни

17 м<sup>2</sup>

Общая площадь

59.6 м<sup>2</sup>

Этаж

5/13

## Детали объекта

Тип сделки

Продам

Раздел

[Квартиры](#)

Тип балкона

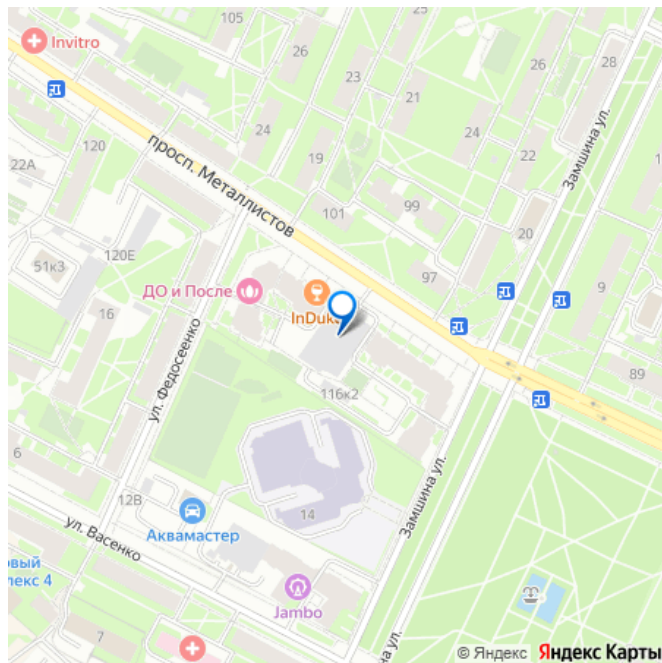
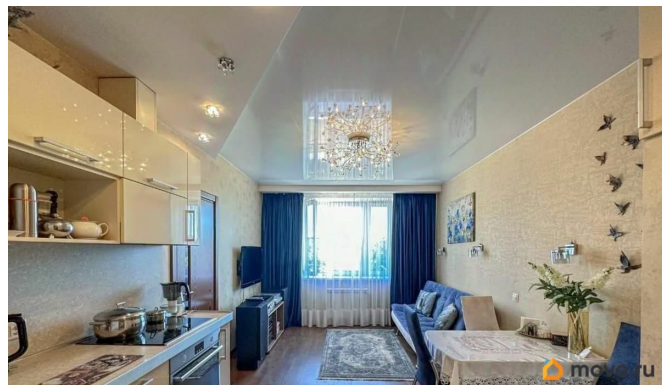
<https://spb.move.ru/objects/9285561875>

**Татьяна Степанычева, Городское**

**Жилищное Агентство**

**79119803552**

для заметок



лоджия

Тип санузла

совмещенный

Вид из окна

на улицу

Ремонт

дизайнерский

Квартира в новостройке

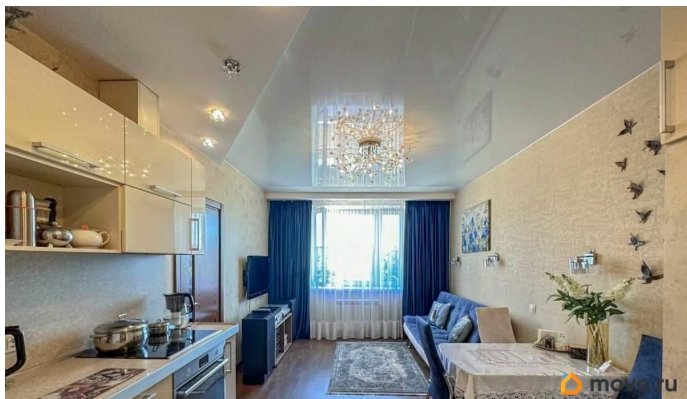
да

лифт, парковка

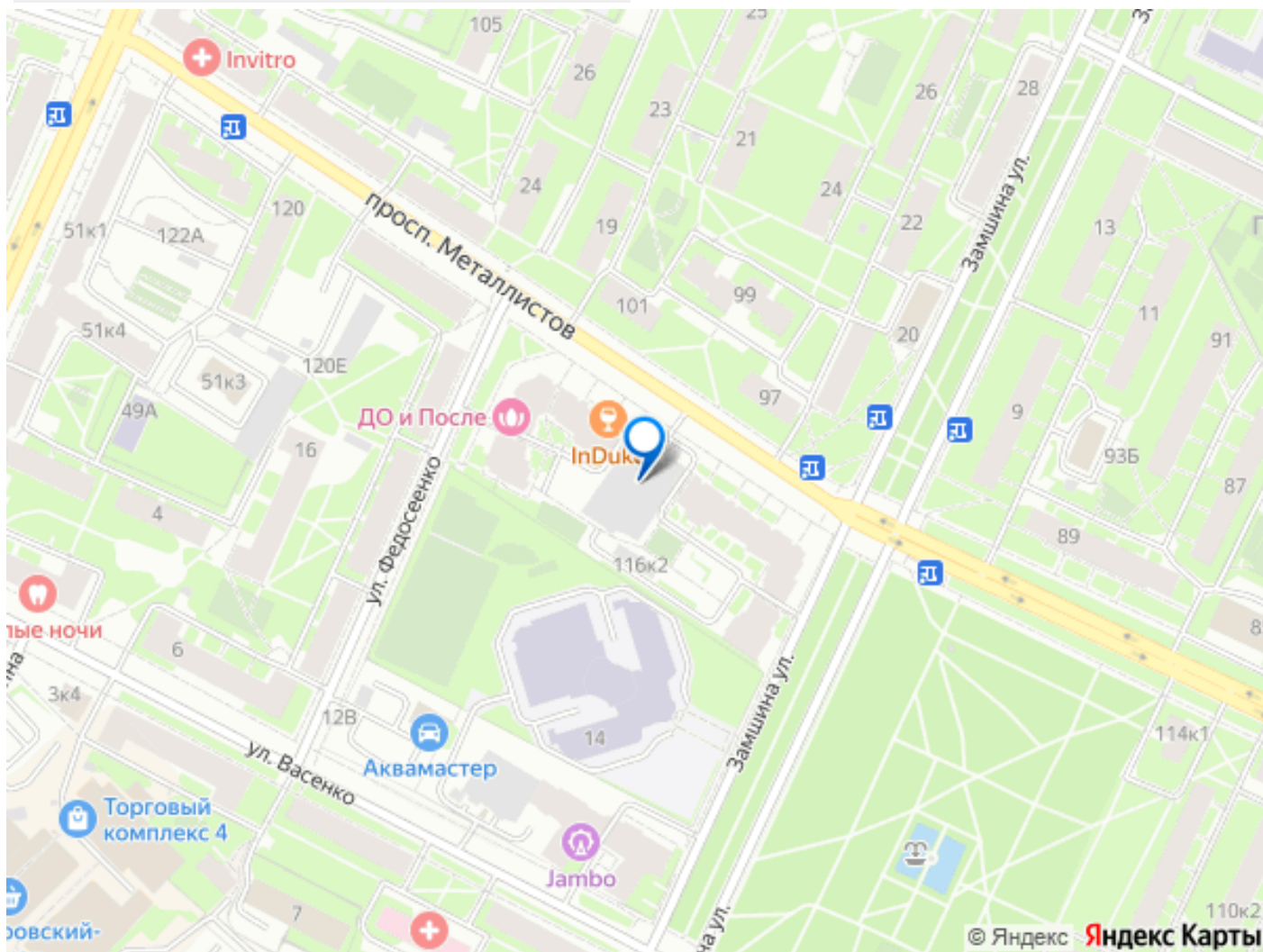
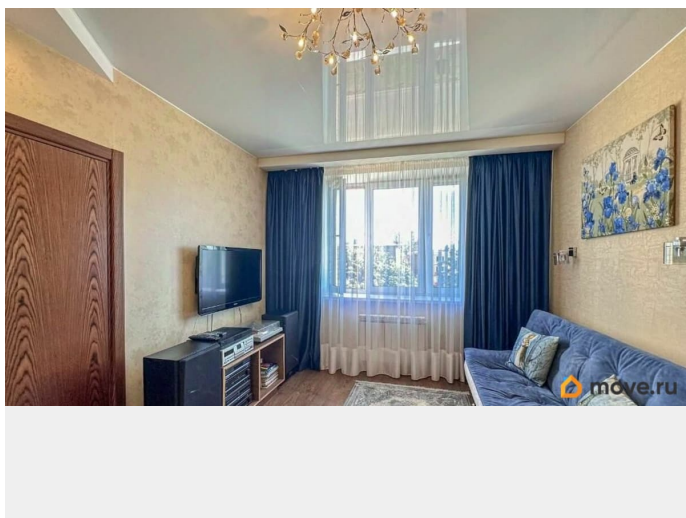
## Описание

Уютная квартира в ЖК Золотое сечение 2012 года постройки. Застройщик - Строительный трест. Очень удобная планировка - две небольшие уютные спальни, одна — с застеклённой лоджией, и просторная 17-метровая кухня-гостиная. В совмещённом санузле полы с подогревом. В просторной прихожей удобно расположен шкаф, книжный шкаф, есть вместительная гардеробная. Охраняемая закрытая территория, в каждом подъезде - консьерж, 2 лифта - грузовой и пассажирский, двор без машин. Многоуровневый паркинг. Доступны места в аренду и для покупки. Во внутреннем дворе оборудована детская площадка. По периметру комплекса на первом этаже две кафе-пекарни Цех-85 и выпечка, кондитерская Север, аптека, банк ВТБ, магазин рукоделие, Красное и белое, детский магазин, пункты Озон и Вайлбериз. Напротив дома - Любашинский сад с зонами отдыха для взрослых и детей, с красивым фонтаном. Квартира покупалась у застройщика, в собственности более 10 лет. Полная стоимость в договоре купли-продажи.

Городское Жилищное Агентство является действительным членом Ассоциации риэлторов Санкт-Петербурга и Ленинградской области, профессиональная ответственность застрахована.







Move.ru - вся недвижимость России