

Создано: 29.12.2025 в 18:41

Обновлено: 29.12.2025 в 20:57

<https://spb.move.ru/objects/9287728865>

Собственник

79819111466

Санкт-Петербург, Львовская улица, 19к2

14 500 000 ₽

Санкт-Петербург, Львовская улица, 19к2

Округ

[СПБ, Петродворцовый район](#)

Улица

[улица Львовская](#)

Квартира

Количество комнат

2

Высота потолков

2.54 м

Жилая площадь

29.9 м²

Площадь кухни

8.5 м²

Общая площадь

59.6 м²

Этаж

9/15

Детали объекта

Тип сделки

Продам

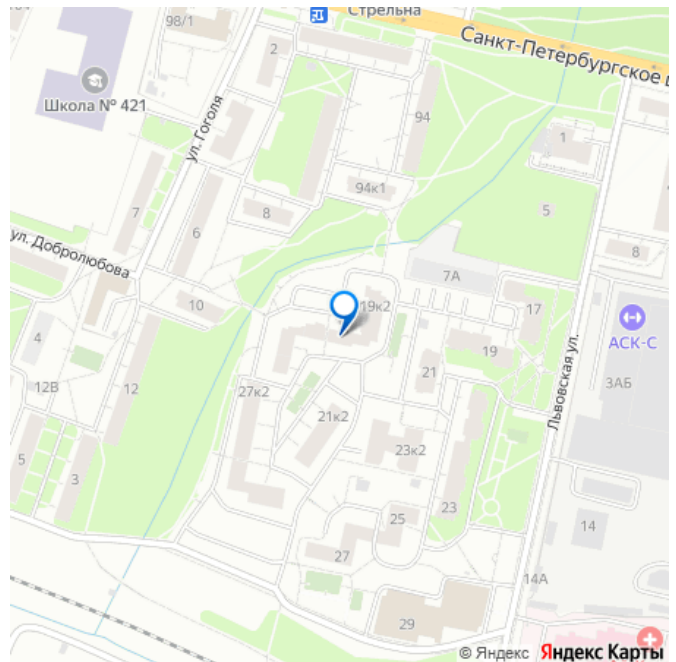
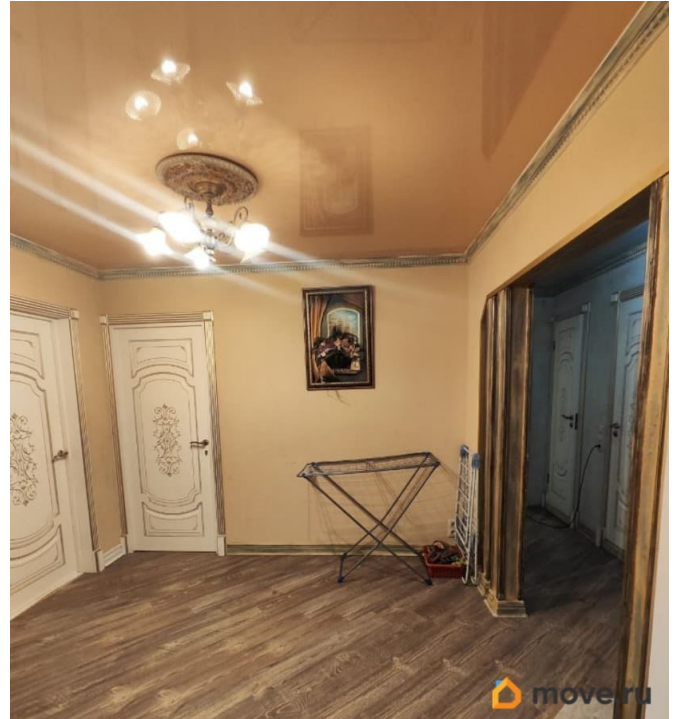
Раздел

[Квартиры](#)

Тип балкона

лоджия

для заметок



Тип санузла

раздельный

Ремонт

евро

Квартира в новостройке

да

Покупка в ипотеку

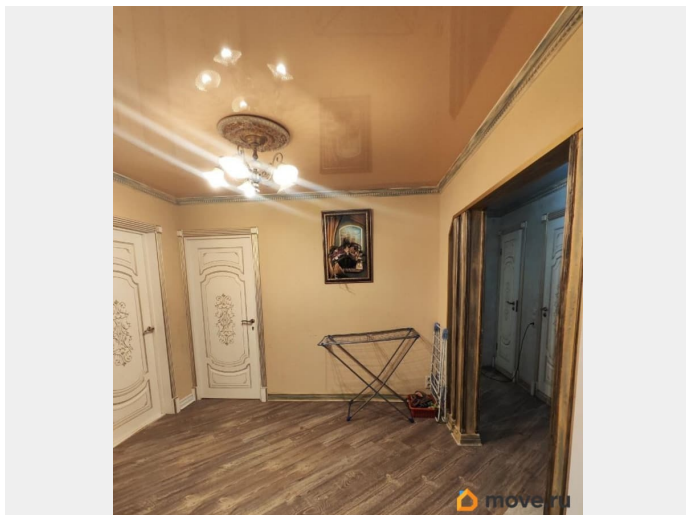
да

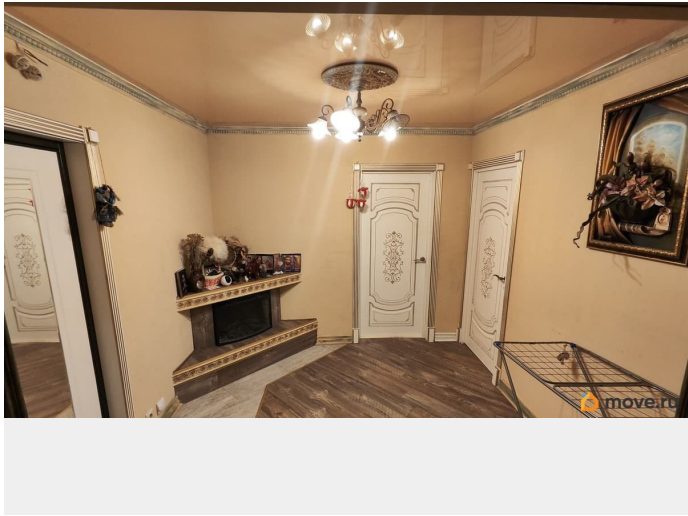
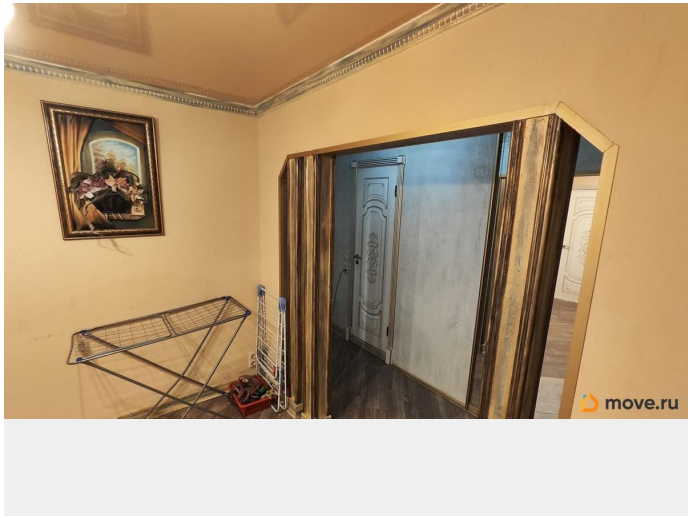
возможна ипотека, лифт

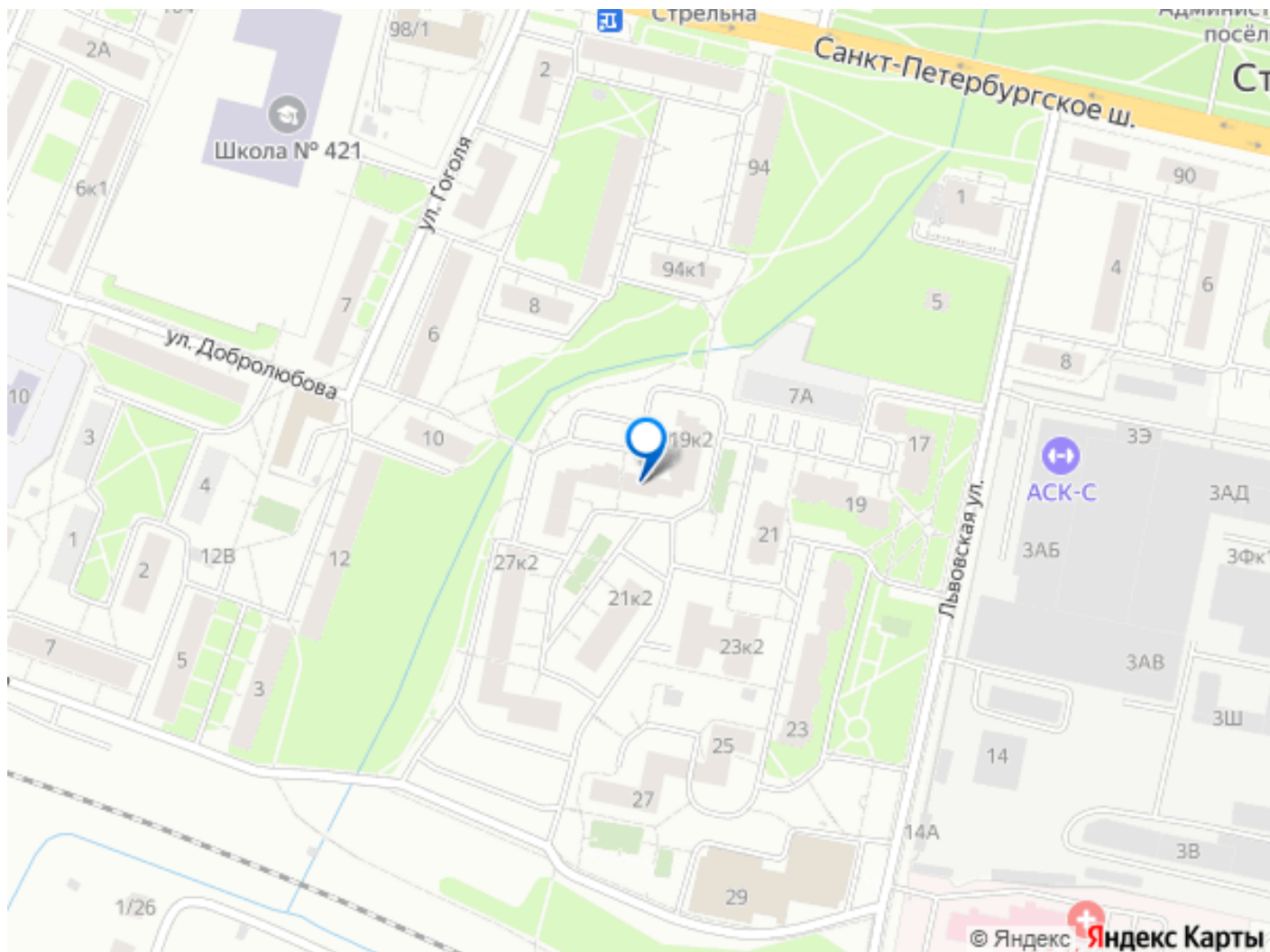
Описание

Продаётся прекрасная квартира с видом на финский залив, в живописном историческом Петродворцовом районе, посёлок Стрельна, ул. Львовская дом 19.к 2. Продажа от собственника. Дом: Новостройка 2009 года
Общая площадь: 59.6 кв.м Комнат: 2
изолированные спальни размером 17 и 12.9 кв.м Прихожая: Просторная 16.9 кв.м, легко организуется дополнительная гостиная (камин уже установлен) Кухня: 8.5 кв.м плюс функциональный балкон 3.1 кв.м с панорамным видом на Финский залив
Санузлы: Современная ванная комната с джакузи (3.2 кв.м) и отдельный туалет (1.1 кв.м) Вид из окон: Красивый пейзаж Финского залива Инфраструктура района: - Новая Школа 421 расположена прямо возле дома, близость школа 413 и четыре детских сада. - Много разнообразных кружков и спортивных секции для детей. - - - много детских и спортивных площадок, прогулочных зон. -Площадка для выгула и тренировок собак. -Современная зона отдыха для детей и взрослых около финского залива Стрельнинская бухта. - Магазины Пятёрочка, Магнит, Дикси, Озон, Валберес находятся

всего в одной-двух минутах ходьбы. -
Поликлиника и почта расположены
поблизости. - Рядом находятся ледовые
хоккейные комплексы АСК и Стрельна-Арена.
Спортивный комплекс Газпром, - Остановки
общественного транспорта в пешей
доступности: 5 мин до железнодорожной
станции Стрельна (до Балтийского вокзала
всего 30 мин) и 3 мин до остановки автобуса.
- Отличная транспортная доступность: всего
5 минутах езды до кольцевой автодороги
(КАД) Окружение: - Знаменитый
Константиновский дворец. -Парки Стрельны и
Петергофа. - Исторический дворец Петра I -
Набережная Финского залива. - Природные
достопримечательности. Посёлок Стрельна —
идеальное сочетание природы, тишины и
близости городской инфраструктуры. Это
прекрасное предложение для тех, кто ценит
комфорт, спокойствие и гармоничную жизнь
среди природы и финского залива.







Move.ru - вся недвижимость России