

🕒 Создано: 01.01.2026 в 02:59

🔄 Обновлено: 08.04.2026 в 19:15

**Санкт-Петербург, Полюстровский  
проспект, 18к2**

**22 640 666 ₹**

Санкт-Петербург, Полюстровский проспект, 18к2

Округ

[СПБ, Калининский район](#)

Улица

[проспект Полюстровский](#)

## Квартира

Количество комнат

2

Высота потолков

2.7 м

Жилая площадь

24.1 м<sup>2</sup>

Площадь кухни

19.2 м<sup>2</sup>

Общая площадь

59.6 м<sup>2</sup>

Этаж

3/13

## Детали объекта

Тип сделки

Продам

Раздел

[Квартиры](#)

Тип балкона

<https://spb.move.ru/objects/9293119104>

**Петербургская Строительная  
Компания, Петербургская  
Строительная Компания**  
**79325028296**

для заметок

**RESPECT**

2-комнатная  
**59,6 м<sup>2</sup>**

- С отделкой
- Распашонка

Передача ключей  
в 4 кв. 2027 г.



Корпус No 2 Z      Этаж Z 12 12      Выгода move.ru 27%

ПСК ПРОЕКТ РАСПЯТЫЙ КОМПАНИИ



2 балкона

Тип санузла

совмещенный

Вид из окна

на улицу

Ремонт

с отделкой

Квартира в новостройке

да

Год сдачи

4 квартал 2027 г.

Покупка в ипотеку

да

возможна ипотека, лифт

## Описание

Просторная 2-комн. квартира с отделкой в ЖК «RESPECT» на 3 этаже. Общая площадь:

59.6 кв.м., жилая: 24.13 кв.м., площадь просторной кухни-столовой: 19.15 кв.м.

Квартира - распашонка, очень светлая, без проходных комнат, планировка комфортна для больших семей. В квартире два балкона,

один совмещенный и один отдельный

санузел. Высота потолков 2.7 м. Дом

монолитный, многоподъездный, переменной этажности, от 8 до 13 этажей. Квартира

находится в 1-й секции высотой 13 этажей в корпусе 3.3. На этаже 6 квартир. В подъезде

1 пассажирский и 1 грузовой лифт. Начало

строительства - 3 квартал 2025 года.

Окончание строительства - 4 квартал 2027

года. Оформление сделки по договору

долевого участия. В шаговой доступности от жилого комплекса имеются станции метро

(расстояние по прямой): «Лесная» (800 м),

«Площадь Мужества» (1.4 км), «Выборгская» (1.9 км), также недалеко от этого корпуса расположены станции метро: «Академическая», «Политехническая».

Квартал строится на Полюстровском пр, 87, в одной из самых востребованных локаций Петербурга. В 10 минутах пешком - метро «Лесная» и в 10 минутах на транспорте - Петроградская сторона. Высота домов от 7 до 13 этажей. На территории Respect строится школа на 1125 учащихся и детский сад на 240 мест. Запроектированы собственная газовая котельная, закрытая территория, дворы без машин и подземные паркинги с лифтами. Вентилируемые фасады облицованы клинкерным кирпичом. Дома из этого материала служат веками, являясь гордостью хозяев. Дизайн парадных зон и входных групп - сочетание лаконичности отделки и декоративных элементов с текстурами из натурального камня и дерева с приглушенной подсветкой теплым светом. Во входных группах расположены гостевые зоны с мягкой мебелью. Вся территория квартала будет связана единой концепцией благоустройства, разработанной ландшафтными бюро L.BURO. В основе - идея создания увлекательного ландшафтного пространства для насыщенной жизни, включающего в себя пейзажные зоны, современные архитектурные композиции, открытые террасы на стилобатах с зонами отдыха и парклетами, спортивными площадками. Это пространство для людей всех возрастов и различных увлечений. На эксплуатируемой кровле на уровне первого этажа в домах 1 и 4 будут обустроены общественные видовые террасы. В квартале запроектированы внутренние закрытые территории дворов домов без доступа автомобилей и безбарьерная среда для

велосипедистов и колясок. Предусмотрены IP-домофония с функцией дистанционного открывания калиток и парадных, а также дистанционный сбор показаний счетчиков и мобильное приложение для жителей. Для безопасности жителей квартала - круглосуточное видеонаблюдение и служба охраны. В каждой квартире предусмотрены внешние корзины для кондиционеров.

#ZmbCOw

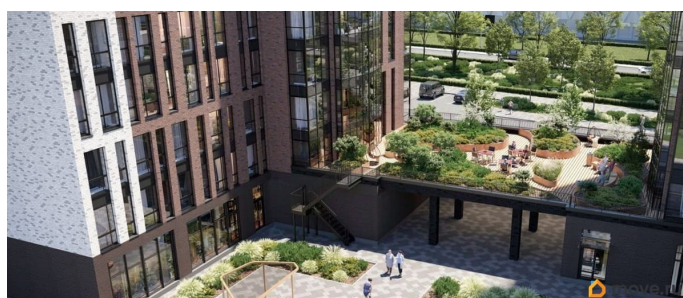
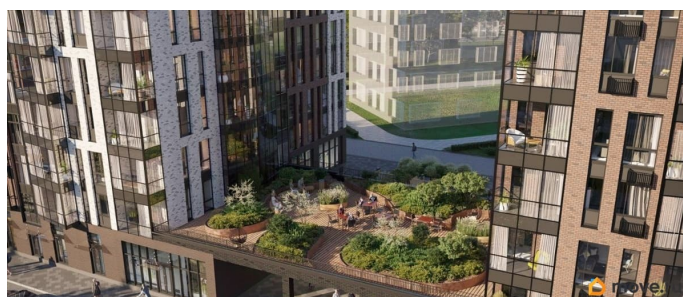
**RESPECT**

2-комнатная  
59,6 м<sup>2</sup>

- С отделкой
- Распашонка

Передача ключей  
в 4 кв. 2027 г.

Корпус № 7 7    Этаж 7 140 17    Высота move.ru 2 7 1





Move.ru - вся недвижимость России