

Создано: 14.04.2026 в 12:34

Обновлено: 17.04.2026 в 09:09

Санкт-Петербург, Львовская улица, 19к2

14 500 000 ₹

Санкт-Петербург, Львовская улица, 19к2

Округ

[СПБ, Петродворцовый район](#)

Улица

[улица Львовская](#)

Квартира

Количество комнат

2

Высота потолков

2.64 м

Жилая площадь

29.9 м²

Площадь кухни

8.5 м²

Общая площадь

59.6 м²

Этаж

9/15

Детали объекта

Тип сделки

Продам

Раздел

[Квартиры](#)

Тип балкона

лоджия

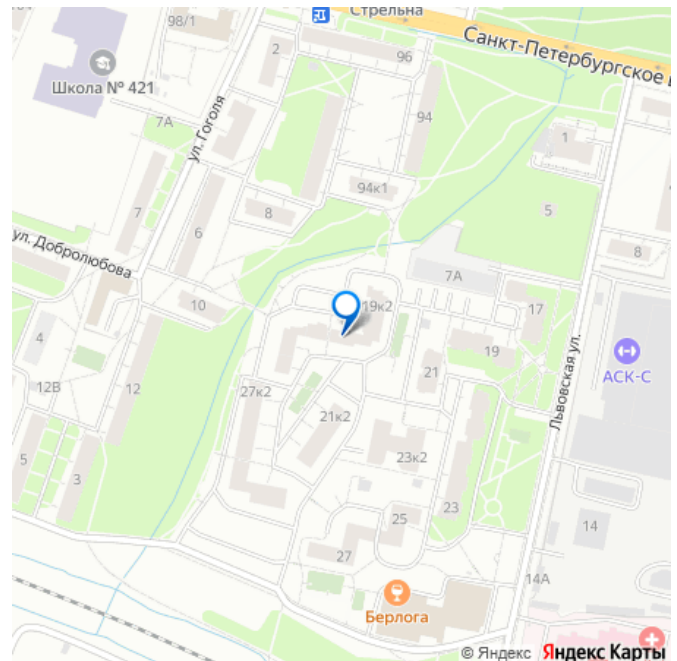
<https://spb.move.ru/objects/9293607475>

Светлана Афонасьевна Фоменко,

Этажи Санкт-Петербург

79111651685

для заметок



Тип санузла

совмещенный

Вид из окна

на улицу

Ремонт

евро

Квартира в новостройке

да

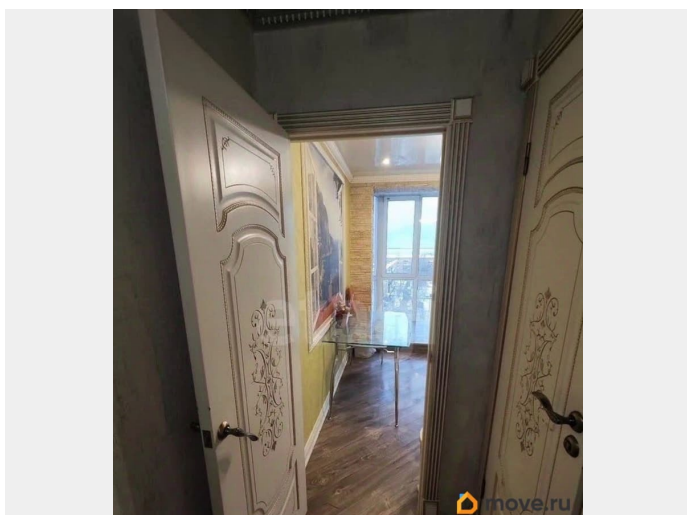
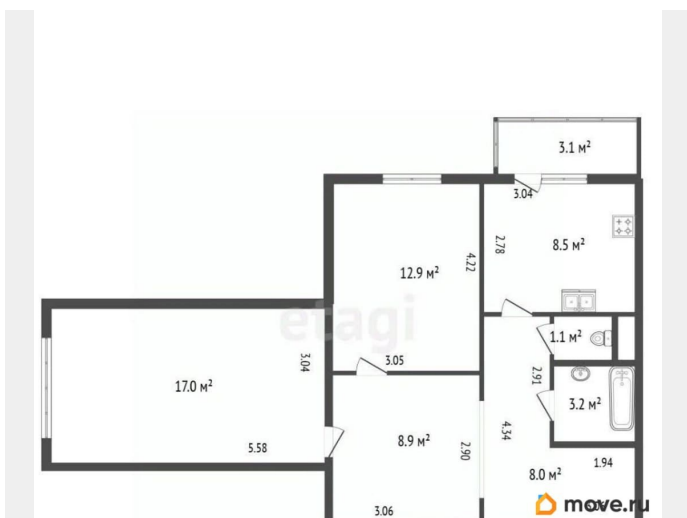
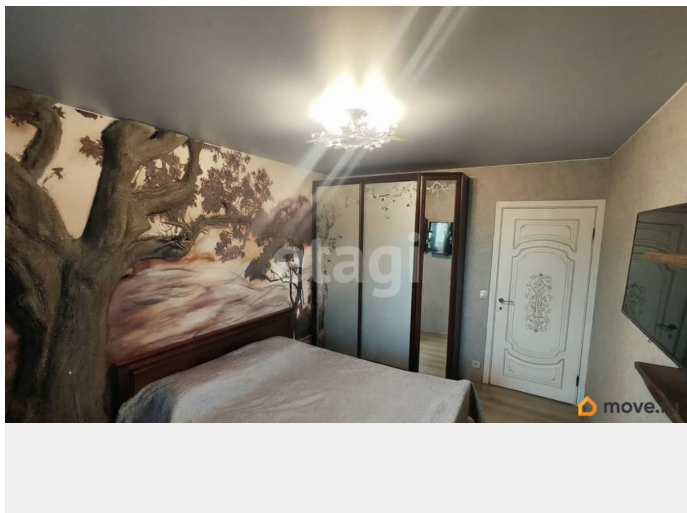
лифт

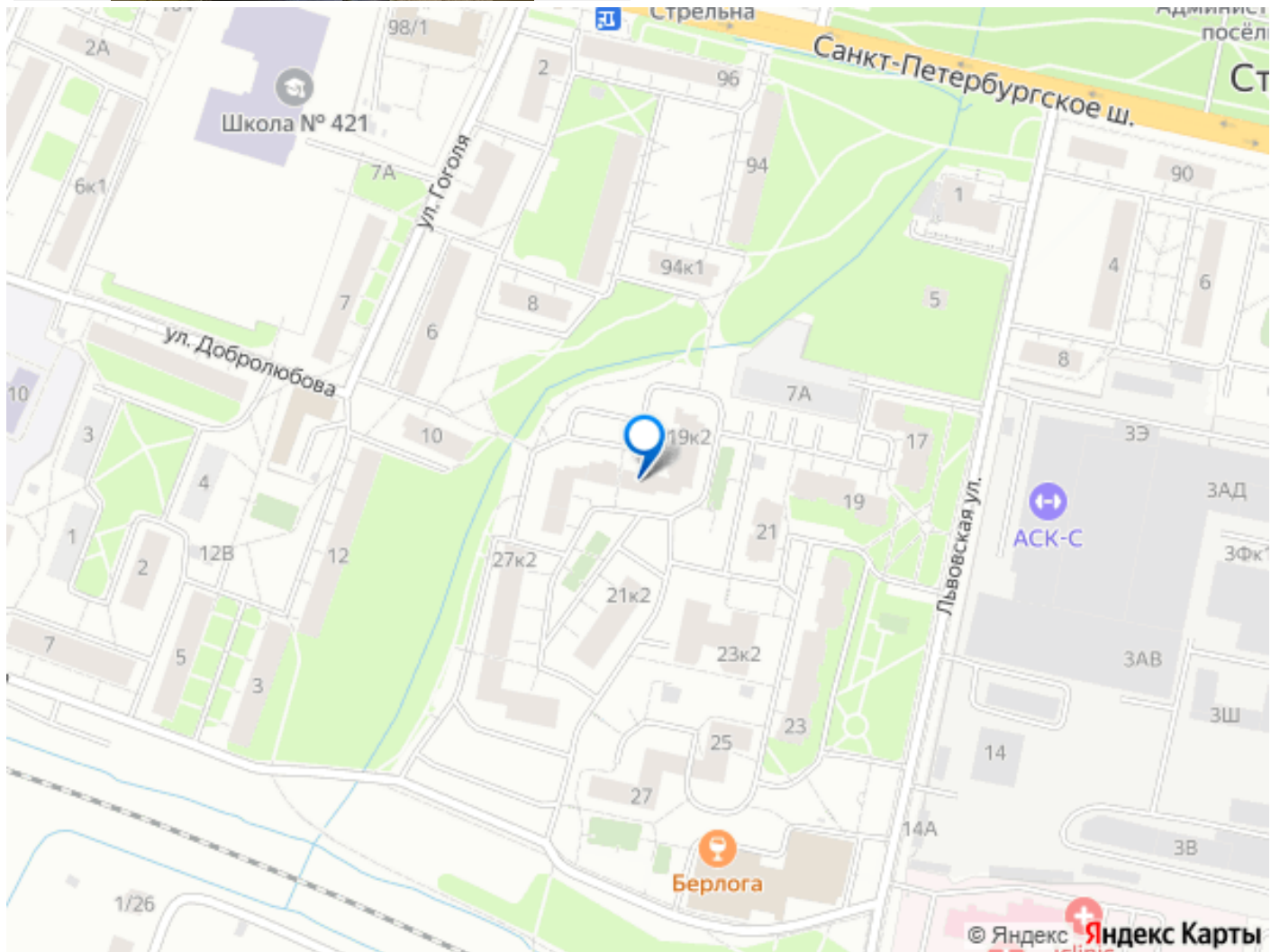
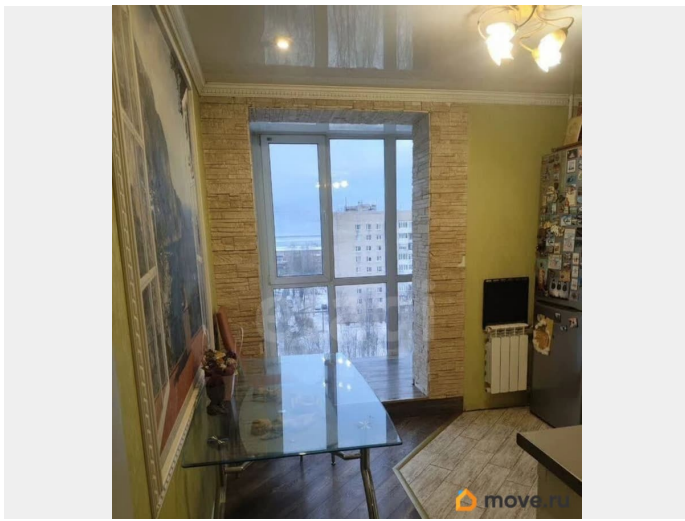
Описание

Продаётся прекрасная видовая квартира в посёлке Стрельна, по адресу Санкт-Петербург, ул. Львовская, д. 19 к. 2 — в живописном и историческом Петродворцовом районе с видом на Финский залив. Продажа осуществляется напрямую от собственника! Квартира расположена на 9 этаже современного панельного дома 2009 года постройки. Общая площадь — 59,6 м². Удачная планировка включает две изолированные спальни (17 и 12,9 м²), что делает квартиру комфортной как для семьи, так и для тех, кто ценит личное пространство. - Особое внимание привлекает просторная прихожая площадью 16,9 м² — её легко можно превратить в дополнительную гостиную зону, тем более что здесь уже установлен камин, создающий уютную атмосферу. Кухня площадью 8,5 м² дополнена функциональной лоджией (3,1 м²) с панорамным видом на Финский залив — идеальное место для утреннего кофе или отдыха вечером. Панорамные окна наполняют пространство светом и открывают живописные виды на залив и окружающую природу. - Квартира выполнена с

качественным Евроремонтом, оснащена тёплыми полами, а также удобной гардеробной системой хранения. - Санузел отдельный: современная ванная комната с джакузи (3,2 м?) и отдельный туалет (1,1 м?). Дом ухоженный, с хорошей репутацией среди жильцов (высокая оценка по отзывам). Оснащён пассажирским и грузовым лифтами. Во дворе оборудованы детская и спортивная площадки, предусмотрена открытая парковка. Район отличается развитой инфраструктурой и идеально подходит для семейной жизни: рядом находится школа 421, а также школа 413 и несколько детских садов, множество кружков, спортивных секций, детских и спортивных площадок. Оборудованные зоны для прогулок и выгула собак современная зона отдыха у Стрельнинской бухты в шаговой доступности магазины и пункты выдачи заказов поликлиника и почта. В шаговой доступности спортивные объекты, включая ледовые арены и комплексы. Отличная транспортная доступность: - 5 минут пешком до железнодорожной станции «Стрельна» (около 30 минут до жд ст. Балтийский), - 5 минут пешком до автобусной остановки - 5 минут на автомобиле до КАД. Окружение — одно из главных преимуществ локации: - Константиновский дворец - Парки Стрельны и Петергоф - Исторические резиденции, включая Дворец Петра I в Стрельне - Набережная Финского залива Окружение природы особенность малоэтажной застройки и достопримечательности создают уникальную атмосферу загородной жизни с городским комфортом. Юридически квартира полностью готова к сделке: - 1 собственник - в собственности с 2010 года - отсутствуют ограничения, обременения. все данные по объекту полностью совпадают свободная

продажа, возможна ипотека Посёлок Стрельна — это идеальное сочетание тишины, природы и близости к городу. Квартира станет отличным выбором для тех, кто ищет комфортное жильё с красивыми видами, развитой инфраструктурой и благоприятной экологией. Код пользователя: 196592 Номер в базе: 12080521





Move.ru - вся недвижимость России