

🕒 Создано: 07.07.2025 в 11:48

🔄 Обновлено: 04.03.2026 в 10:52

Актив, Актив

79812268998

Санкт-Петербург, улица Галстяна, 1

23 000 000 ₺

Санкт-Петербург, улица Галстяна, 1

Округ

[СПБ, Московский район](#)

Улица

[улица Галстяна](#)

Квартира

Количество комнат

2

Высота потолков

3 м

Жилая площадь

35.2 м²

Площадь кухни

10.1 м²

Общая площадь

59.7 м²

Этаж

4/16

Детали объекта

Тип сделки

Продам

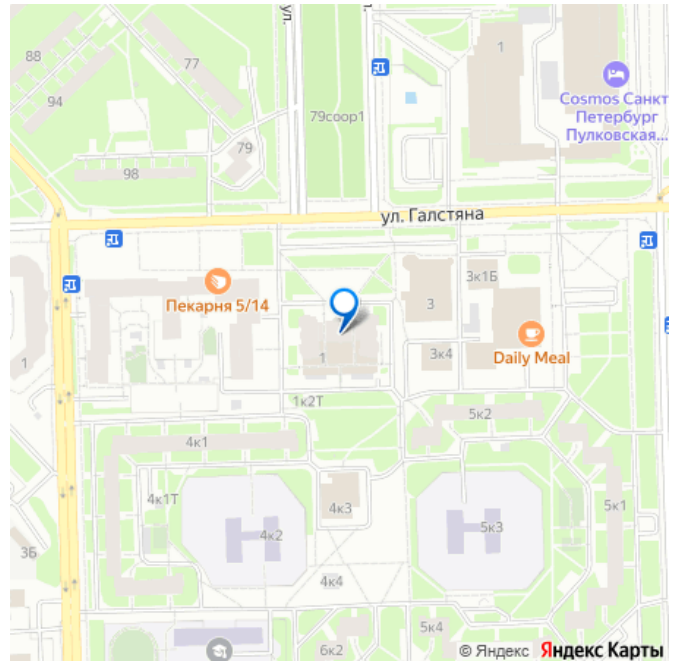
Раздел

[Квартиры](#)

Тип балкона

2 лоджии

для заметок



Тип санузла

раздельный

Вид из окна

на улицу

Ремонт

евро

Покупка в ипотеку

да

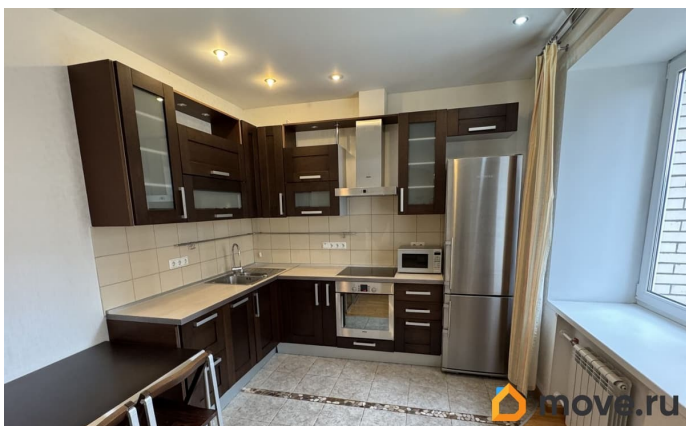
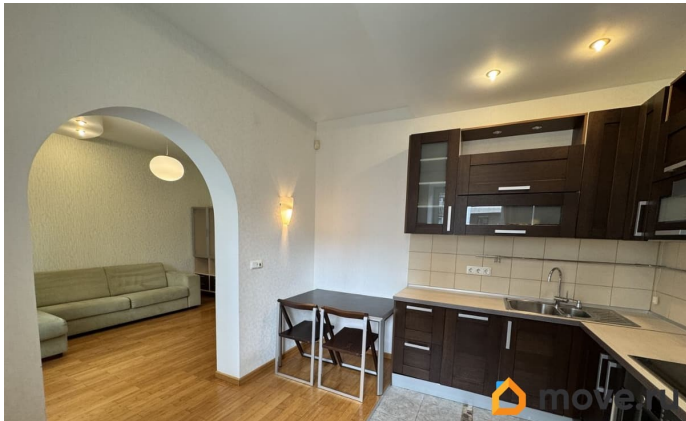
возможна ипотека, лифт, парковка

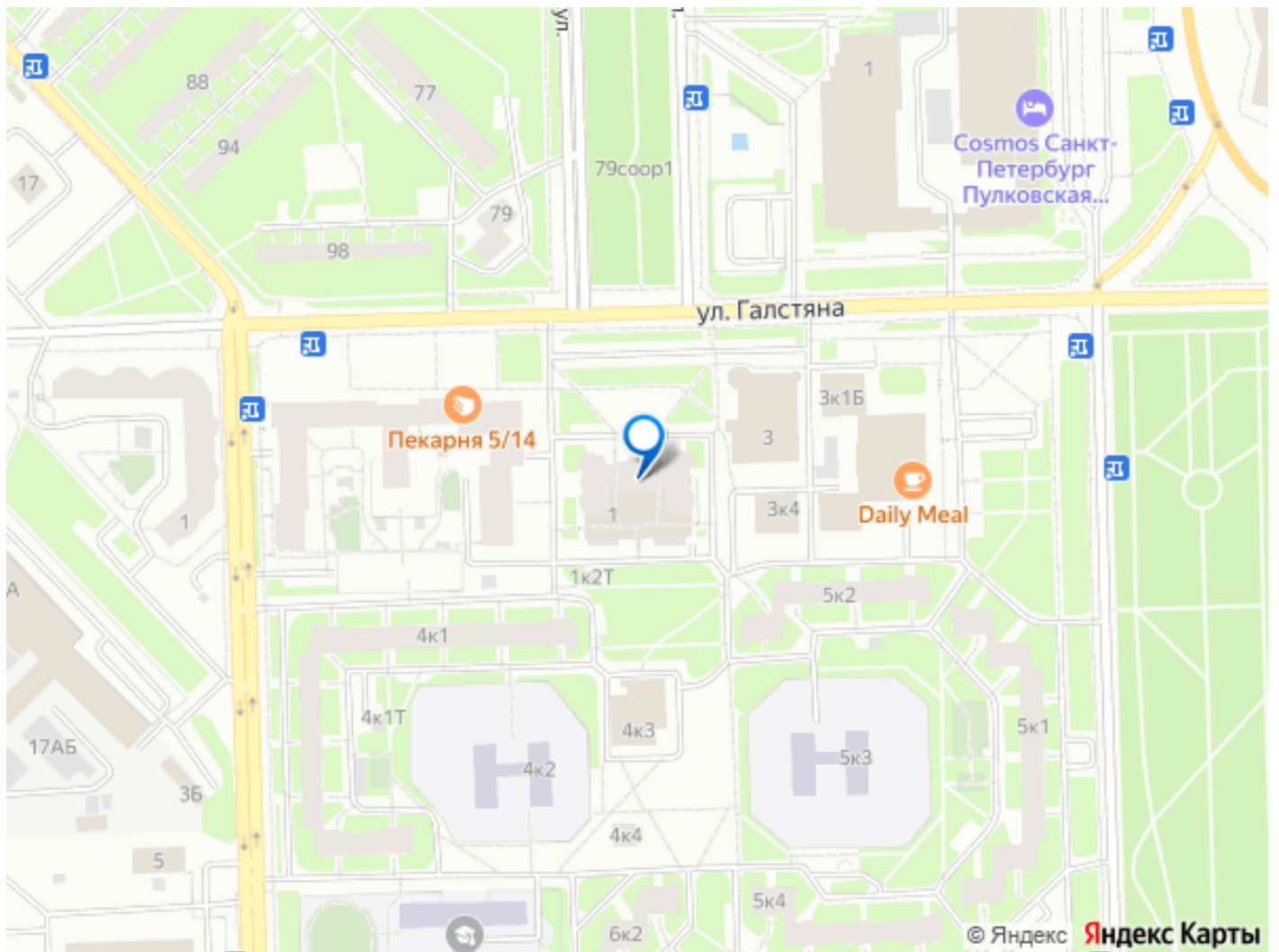
Описание

КУПИТЕ ДВУХКОМНАТНУЮ КВАРТИРУ в престижном кирпичном доме рядом с метро в районе со сложившейся инфраструктурой города Санкт-Петербурга по адресу: г.Санкт-Петербург, улица Галстяна, дом 1 Отдельно стоящий жилой кирпичный дом Пулковский Шпиль — это возможность наслаждаться комфортной жизнью в отличном месте Московского района. Охраняемая закрытая территория, благоустроенный двор с детскими и спортивными площадками, подземный паркинг, охраняемая стоянка, лифт, консьерж, видеонаблюдение. Квартира подойдет как для собственного проживания, так и для сдачи в аренду. Теплая, солнечная двухкомнатная квартира общей площадью - 59,7 кв.м., расположена на 4-м этаже 16-ти этажного дома. Прямоугольная комната правильной формы площадью 21 кв.м. с выходом на застекленную лоджию, которая может стать местом для хранения внесезонных вещей или рабочим кабинетом. Уютная и просторная Кухня 10,1 кв.м., соединяющаяся с гостиной комнатой площадью 14,2 кв.м. с выходом на застекленную лоджию, где можно посидеть

за чашечкой ароматного кофе. Большая ванная комната с санузлом, в которой размещается удобный шкаф со стиральной машиной и всем необходимым.

Вместительная прихожая со встроенной гардеробной системой обязательно порадует хозяйку. Район со сложившейся инфраструктурой. В пяти минутах ходьбы от дома множество сетевых магазинов, ТЦ, медицинские учреждения, стоматологии, аптеки, кафе, салоны красоты, банки, фитнес-клубы, детские сады и школы - все необходимое для комфортного проживания в шаговой доступности. Для любителей прогулок на свежем воздухе в 5-ти минутах ходьбы расположен парк, отличное место для утренних пробежек, вечерних посиделок с семьёй и друзьями. Хорошая транспортная доступность и удобное транспортное сообщение. Рядом остановки автобусов и маршрутных такси, до ближайших станций метро «Московская» - 15 минут пешком. Прямой выезд на Московский проспект, близость к КАД, обеспечивает быстрое сообщение с любым районом города, а также с ближайшими пригородами, такими как Пушкин, Павловск, Красное Село. За 10-15 минут на автомобиле можно доехать до аэропорта Пулково, до центра города можно добраться за 20 минут. Квартира в хорошем состоянии - Въезжайте хоть сегодня. Всё уже готово для Вас! Собственность более 5 лет, документы в порядке, история чистая. Подходит под Ипотеку. Прямая продажа. Звоните узнать подробности и договориться на просмотр.





Move.ru - вся недвижимость России