

Создано: 18.01.2026 в 13:35

Обновлено: 18.01.2026 в 14:03

**Санкт-Петербург, Ленинский проспект, 68**

**11 500 000 ₽**

Санкт-Петербург, Ленинский проспект, 68

Округ

[СПБ, Красносельский район](#)

Улица

[проспект Ленинский](#)

## Квартира

Количество комнат

2

Жилая площадь

31.5 м<sup>2</sup>

Площадь кухни

11.2 м<sup>2</sup>

Общая площадь

59.8 м<sup>2</sup>

Этаж

6/24

## Детали объекта

Тип сделки

Продам

Раздел

[Квартиры](#)

Тип балкона

лоджия

Покупка в ипотеку

да

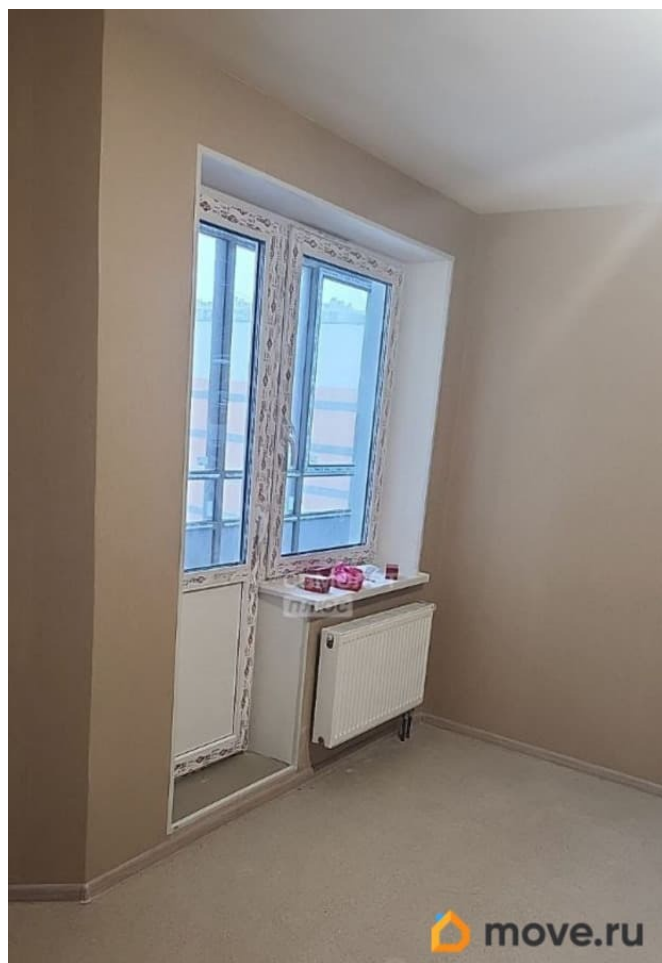
<https://spb.move.ru/objects/9288082335>

**Ярослав Сазонов, Самолет Плюс**

**Бутово Молл**

**79152448171**

для заметок



возможна ипотека, лифт

## Описание

Арт. 128681219 Продается просторная квартира 59,8 м² с лоджией в современном монолитном доме в Санкт-Петербурге, Южно-Приморский муниципальный округ, Ленинский проспект, дом 68, на комфортном 6 этаже. Дом нового жилого комплекса, квартиры по этому адресу пользуются стабильным спросом как на жилье, так и на инвестиции. О квартире: Общая площадь 59,8 м², удобная планировка: достаточно места для семьи или пары, можно организовать отдельные и общие зоны. Есть лоджия, дополнительное место для отдыха или хранения, при желании можно оборудовать рабочую зону или мини-зону отдыха. Ремонт от застройщика: чистое состояние, можно заехать и постепенно делать ремонт под себя, без лишних затрат на черновые работы, которые ценят покупатели в новых домах. Дом и двор: Монолитный дом современного типа, обеспечивающий хорошую шумо- и теплоизоляцию, что повышает комфорт проживания. Благоустроенный двор, современная детская и спортивная площадка, придомовая территория ориентирована на семейный формат проживания. Район и инфраструктура: Южно-Приморский район с уже восстановившейся и продолжающейся инфраструктурой: школы, детские сады, спортивные объекты, поликлиники и создание дополнительного образования в зонах доступности. В садике как и в школе много мест для учащихся, новый детский сад с бассейном, разными игровыми зонами, песочными комнатами и тд. Рядом зеленые зоны и Южно-Приморский парк, недалеко от Финского залива, что



делает локацию привлекательной для прогулок и активного отдыха на свежем воздухе. Транспорт и расположение: Удобный выезд на Ленинский проспект и другие крупные магистрали, быстрый доступ к КАД и основные автомобильные направления города. В развитой сети наземного транспорта покупатели в аналогичных объявлениях отмечают удобные маршруты в соответствии с соблюдением требований метро и способствуют развитию транспорта. Метро Юго-Западная 10 минут на общественном транспорте. Условия сделки: Альтернатива: все детали в сроки и в форме расчетов готовы обсуждаться с реальным покупателем. Юридически прозрачная квартира, форма сделки аналогична другим объектам в этом доме, подходит для ипотеки и одобрения банков.

