

Санкт-Петербург, улица Решетникова, 9

15 500 000 ₽

Санкт-Петербург, улица Решетникова, 9

Округ

[СПБ, Московский район](#)

Улица

[улица Решетникова](#)

Квартира

Количество комнат

2

Высота потолков

3 м

Жилая площадь

36 м<sup>2</sup>

Площадь кухни

9.3 м<sup>2</sup>

Общая площадь

59.9 м<sup>2</sup>

Этаж

1/7

Детали объекта

Тип сделки

Продам

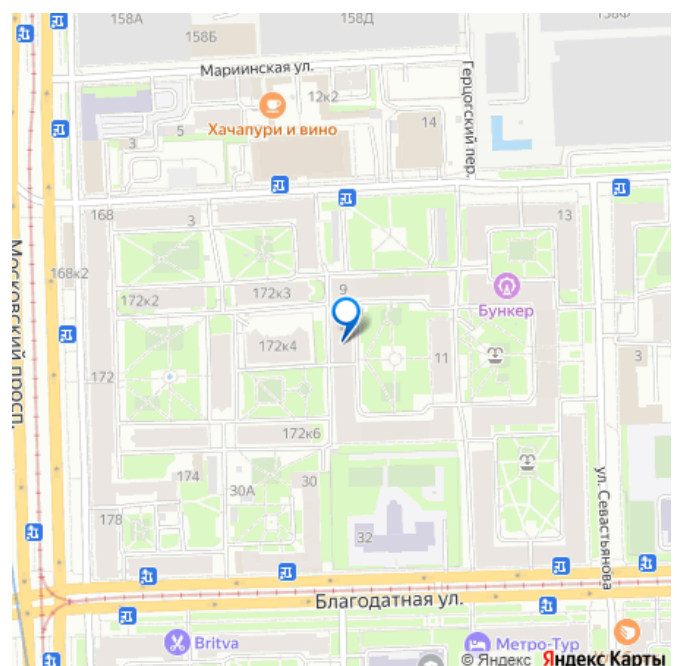
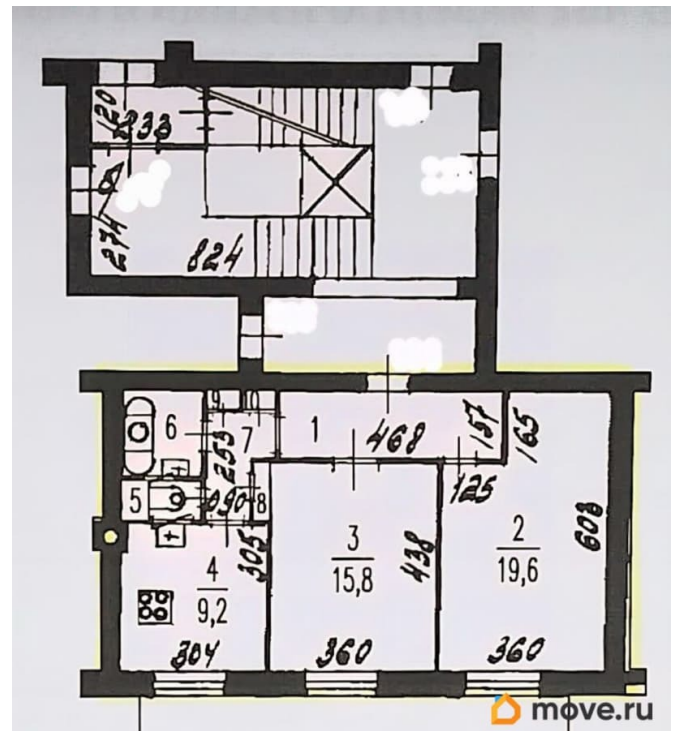
Раздел

[Квартиры](#)

Тип санузла

раздельный

для заметок



Вид из окна

во двор

Ремонт

косметический

Покупка в ипотеку

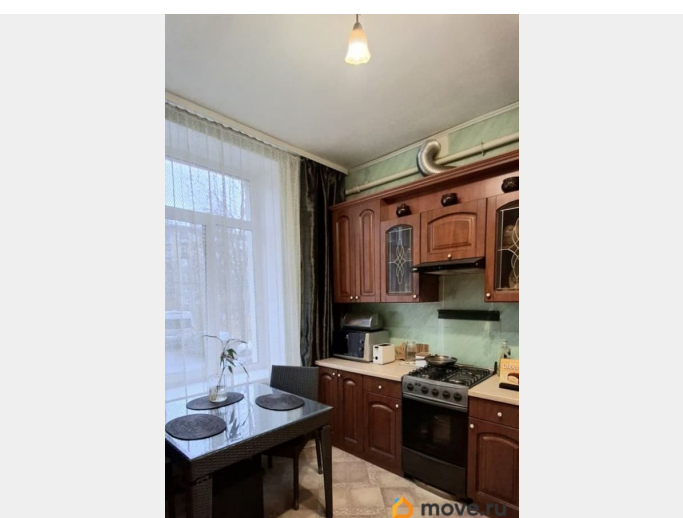
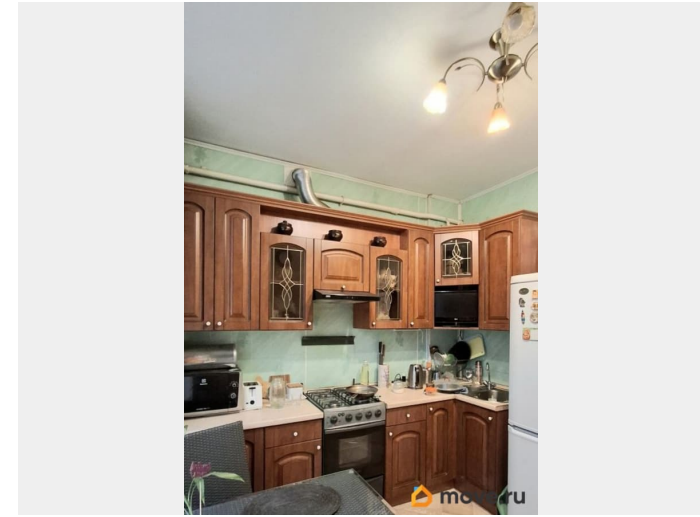
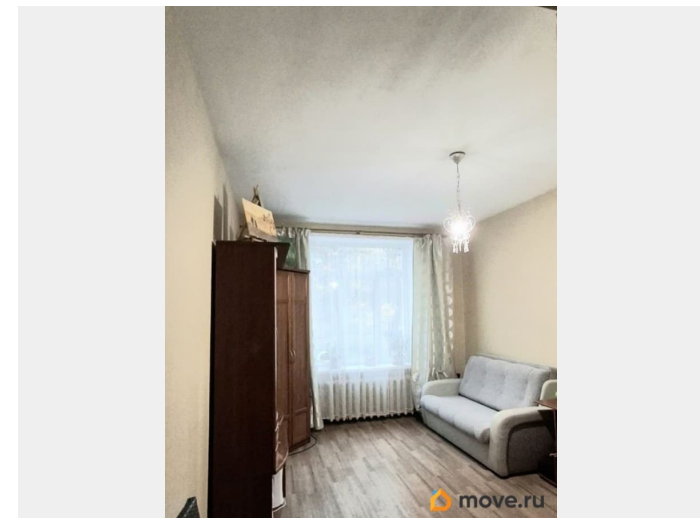
да

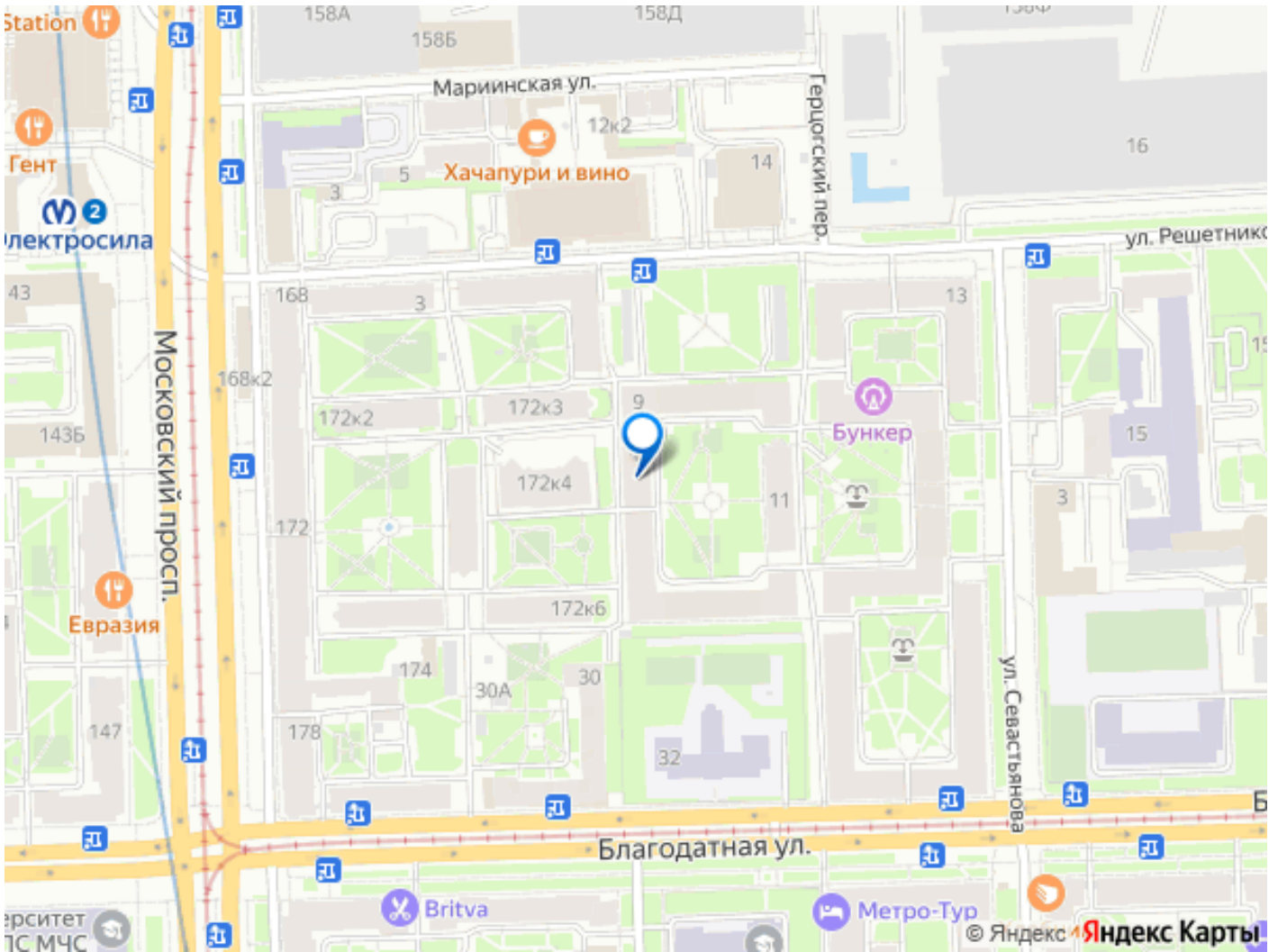
возможна ипотека, лифт

## Описание

Арт. 124739642 Если Вы ценитель добротных сталинок, любите Московский район и ищите квартиру у метро, то наша квартира - точно для вас! О квартире: Общая площадь-60 м, жилая-35.4 м. Изолированные просторные комнаты правильной формы (16+20), большая кухня 9.3м. Вид из обеих комнат в тихий зеленый двор. Во всей квартире 3х метровые потолки, в квартире светло и очень тепло. Раздельный санузел. Несущие стены только по периметру квартиры, что позволит Вам сделать планировку по своему вкусу. Высокий первый этаж. С уличной стороны от земли до подоконника порядка 2-х метров. Преимущества: - Идеальное расположение дома. Дом находится в глубине квартала, что обеспечивает тишину и комфорт. - Сохранена изначальная планировка. Есть встроенные ниши для хранения сезонных вещей и заготовок. - Зеленая благоустроенная придомовая территория с красивым фонтаном и современными спортивными и детскими площадками. - Первый этаж обеспечивает комфорт людям солидного возраста и семьям с детьми. Высота окон от земли достаточно высокая. Еще один бонус - соседи есть только с одной стороны! - Сильное ТСЖ следит за порядком в доме и на придомовой территории. В парадной всегда

чисто и аккуратно. Транспортная доступность: - До станции метро «Электросила» всего 5 минут пешком. - Развитая сеть наземного транспорта. - Удобный выезд на КАД, ЗСД, ШМСД и в Аэропорт Пулково. Легко добраться до пригородов Пушкинского, Гатчинского, Ломоносовского и Петродворцового районов. Развитая инфраструктура Московского района: - В районе множество престижных школ, детские сады, учреждения дополнительного образования, бассейн. - Рядом находятся крупные торговые-развлекательные центры, включая «Электра», «Радуга» с фудкортом и кинотеатром; СКА арена, куда можно сходить на матч любимой команды или на концерт, а также крупные гипермаркеты: Максидом, Ашан, Лента, Окей, - Недалеко расположены Московский парк Победы, парк Авиаторов с прудами, аттракционами и зонами отдыха. - Напротив дома большое модное пространство «Московский рынок» с гастрономическими фудкортами и ресторанами, где можно попробовать кухни всего мира. Дополнительно: - Взрослые собственники. Квартира всегда принадлежала одной семье с момента приватизации. Полная стоимость в договоре. - Легкая встречная покупка. - Высокая ликвидность квартиры в одном из лучших районов СПб. Если вы рассматриваете покупку как вложение, то квартира всегда будет востребована. Желающие ее снять уже есть. - Агенство «НЕВА Недвижимость» гарантирует безопасную сделку и полную юридическую поддержку нашим клиентам. Бесплатно поможем одобрить ипотеку с выгодной ставкой! Приходите на просмотр и убедитесь сами в преимуществах нашего предложения. Показы в любое удобное время





Move.ru - вся недвижимость России