

Создано: 24.11.2025 в 17:36

Обновлено: 27.01.2026 в 15:29

Санкт-Петербург, Яхтенная улица, 33к1

14 800 000 ₽

Санкт-Петербург, Яхтенная улица, 33к1

Округ

[СПБ, Приморский район](#)

Улица

[улица Яхтенная](#)

Квартира

Количество комнат

2

Высота потолков

2.7 м

Жилая площадь

33.6 м²

Площадь кухни

11.8 м²

Общая площадь

59.9 м²

Этаж

4/14

Детали объекта

Тип сделки

Продам

Раздел

[Квартиры](#)

Тип балкона

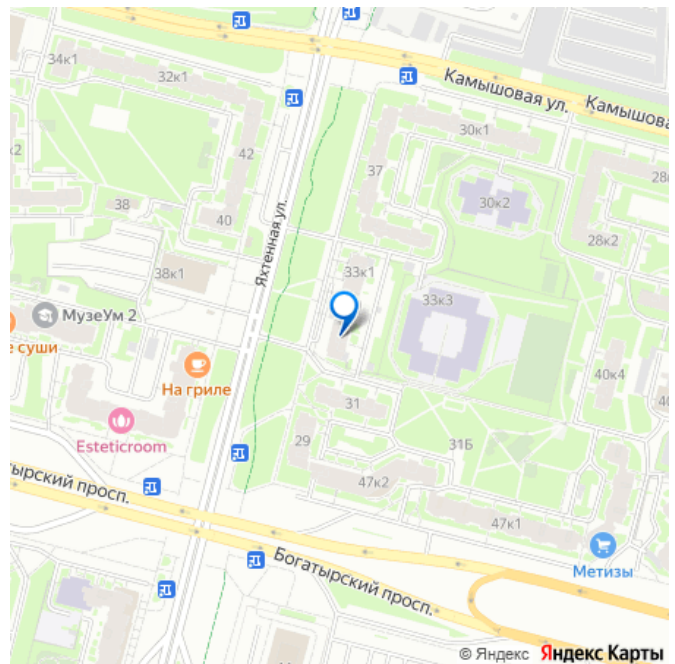
балкон

<https://spb.move.ru/objects/9286878129>

Алексей Крутиков, Петербургский
Риэлтор

79819213196

для заметок



Тип санузла

раздельный

Вид из окна

на улицу

Ремонт

евро

Квартира в новостройке

да

Год сдачи

3 квартал 2008 г.

Покупка в ипотеку

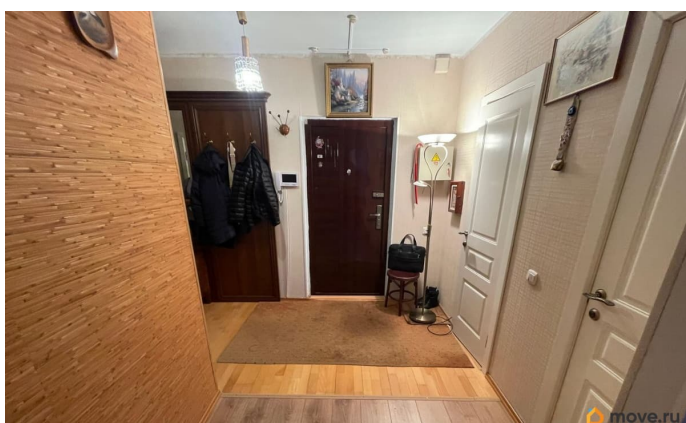
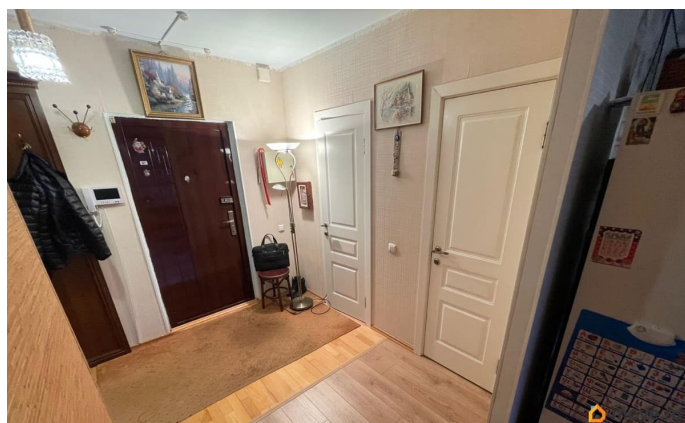
да

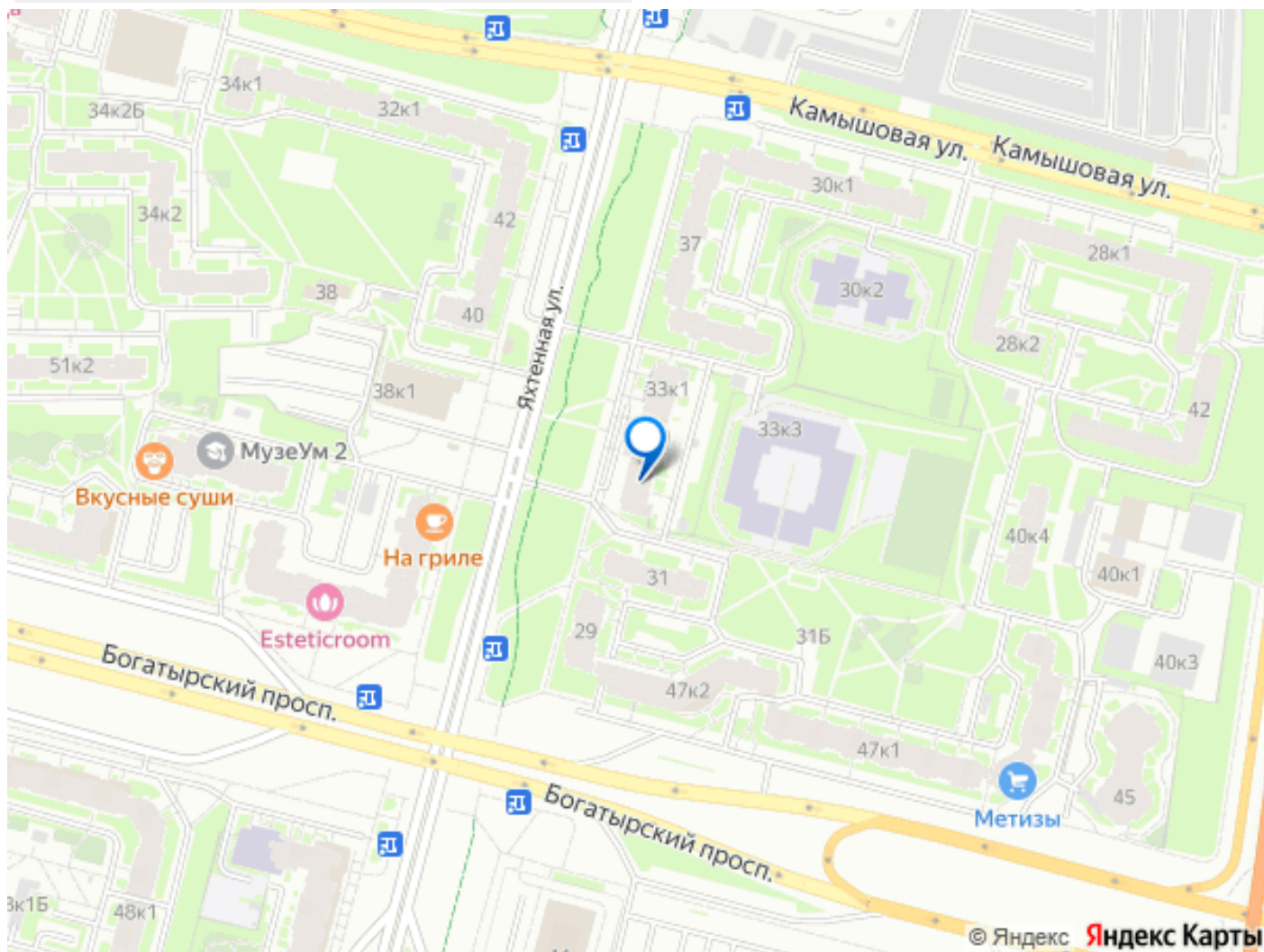
возможна ипотека, лифт, парковка

Описание

Квартира в отличном состоянии вблизи Юнтоловского заказника и Лахтинского разлива. Площадь с учетом балкона 61,91 м.кв. по выписке ЕГРН 59,9 м.кв. Предварительно посмотреть квартиру можно прямо сейчас. Видео-экскурсия в объявлении. Лёгкая встречная покупка. Один взрослый собственник с 2008г. (ДДУ). Без обременений. Без маткапитала. Без долгов по К/У Подходит под ипотеку, субсидии, маткапитал. Остаётся кухонный гарнитур. Рядом с домом: - Средняя школа 661 Гимназия 49 Средняя школа 655 Лицей 64 - Детский сад 87 Детский сад 59 Детский сад 64 - магазинов, кафе предостаточно. До ст. метро Комендантский пр-т (11 мин. на автобусе, 20 мин пешком) Станцию метро Богатырская (будет 5 мин пешком) в Санкт-Петербурге планируют открыть ориентировочно в 2029 году, хотя некоторые источники указывают на 2028 год. Она станет продолжением Невско -

Василеостровской линии после станции
Беговая. Выезд на ЗСД 1.5 км. (5мин на
автомобиле) Выезд на КАД 11 км. (15 мин на
автомобиле) Звоните, задавайте вопросы. С
уважением, Алексей.





Move.ru - вся недвижимость России