

Создано: 11.11.2025 в 22:14

Обновлено: 15.01.2026 в 08:09

Санкт-Петербург, Наличная улица, 21

14 499 000 ₽

Санкт-Петербург, Наличная улица, 21

Округ

[СПБ, Василеостровский район](#)

Улица

[улица Наличная](#)

Квартира

Количество комнат

2

Высота потолков

3 м

Жилая площадь

40 м²

Площадь кухни

9 м²

Общая площадь

59 м²

Этаж

1/8

Детали объекта

Тип сделки

Продам

Раздел

[Квартиры](#)

Тип санузла

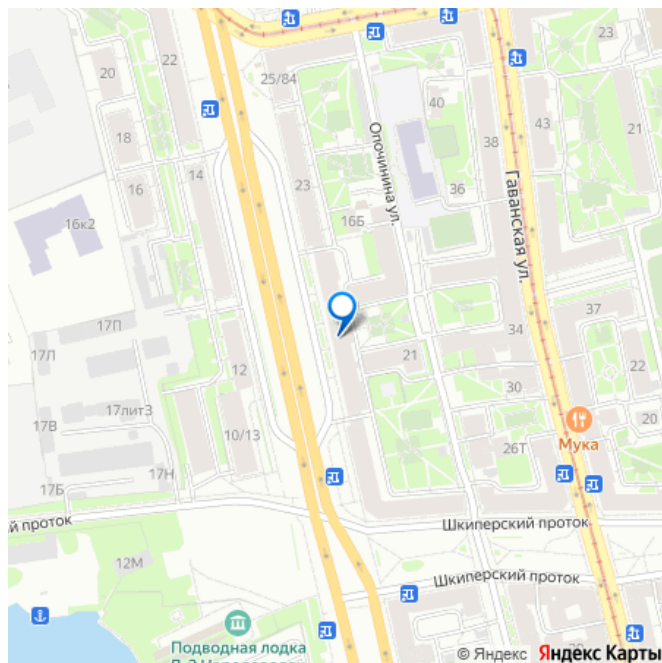
раздельный

<https://spb.move.ru/objects/9286489661>

Марина Иванова, Партнер ПРО

79812268171, 79817872684

для заметок



Вид из окна

во двор

Ремонт

косметический

Покупка в ипотеку

да

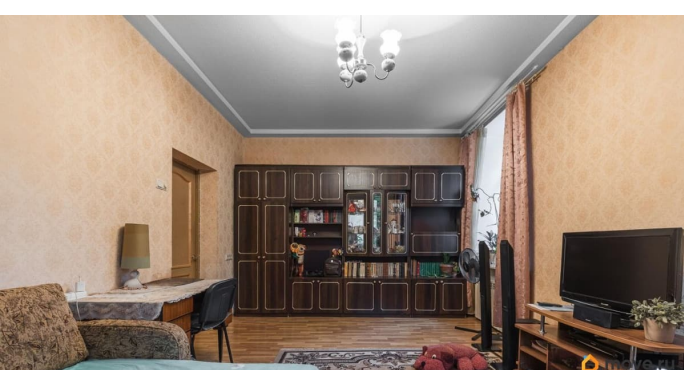
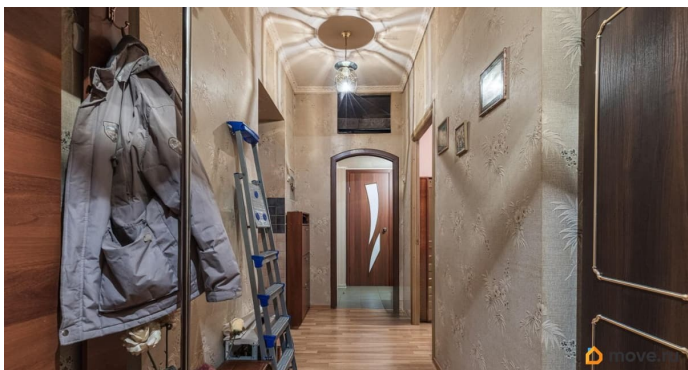
возможна ипотека, лифт, парковка

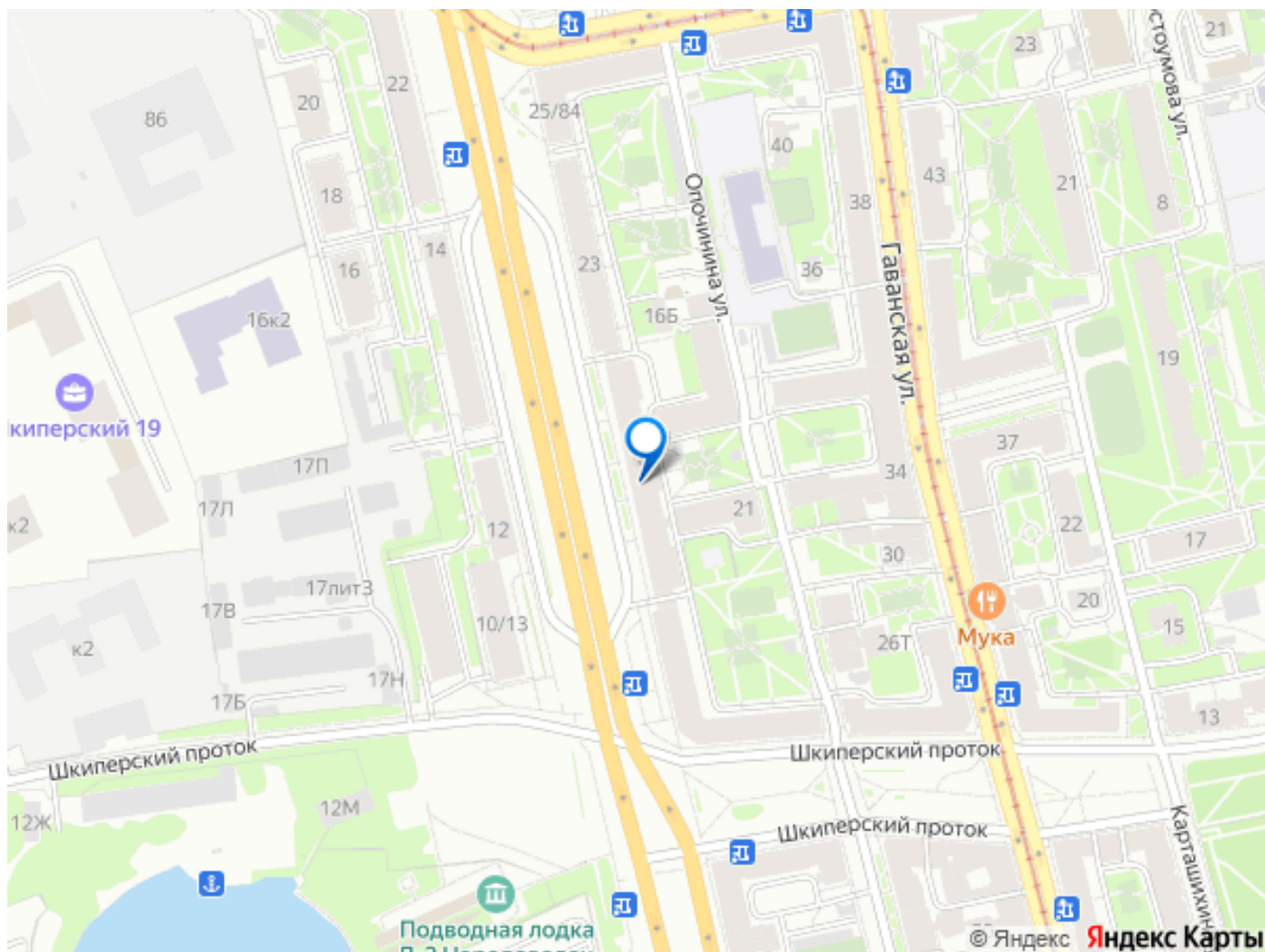
Описание

Продается 2-комнатная квартира в прекрасном районе на Васильевском острове! Основные характеристики: - Площадь: 59 кв. м - Этаж: 1 - Светлая и просторная, уютная атмосфера - Изолированные комнаты — комфорт и приватность - Раздельный санузел - Большая кухня для семейных ужинов

Дополнительные детали: - Выровнены все стены - Залиты полы - Заменена вся проводка на медь - Заменены трубы - Установлена счетчики ГВС и ХВС - Высокие потолки (3 м) создают ощущение пространства - Установлены окна ПВХ, межкомнатные двери и ламинат на полу. На кухне и в коридоре керамогранит. - Кафель в ванной — стиль и практичность - Железобетонные перекрытия гарантируют надежность

Расположение: Квартира находится в спокойном спальном районе, окруженном прекрасной архитектурой дворов. В шаговой доступности находятся детские садики, школы, магазины и общественные остановки. Не упустите возможность стать собственником уютной квартиры в одном из самых привлекательных районов Санкт-Петербурга! Звоните для получения дополнительной информации и организации просмотра!





Move.ru - вся недвижимость России