

🕒 Создано: 03.12.2025 в 11:36

Обновлено: 01.01.2026 в 11:49

<https://spb.move.ru/objects/9287082941>

Собственник

79817704289

Санкт-Петербург, проспект

Новгородский, 6

9 800 000 ₽

Санкт-Петербург, проспект Новгородский, 6

Округ

[СПБ, Пушкинский район](#)

Квартира

Количество комнат

2

Площадь кухни

11 м²

Общая площадь

59 м²

Этаж

15/25

Детали объекта

Тип сделки

Продам

Раздел

[Квартиры](#)

Тип балкона

2 балкона

Тип санузла

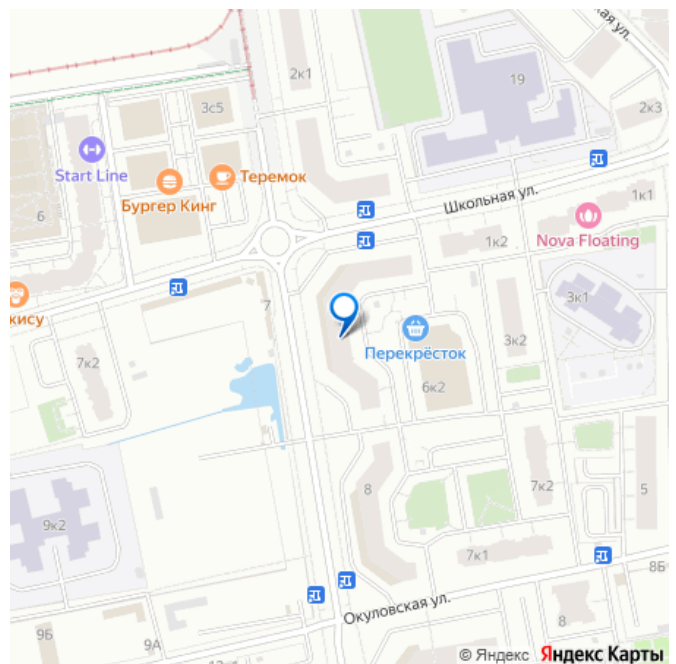
раздельный

Вид из окна

на улицу

Квартира в новостройке

для заметок



да

Год сдачи

1 квартал 2017 г.

Покупка в ипотеку

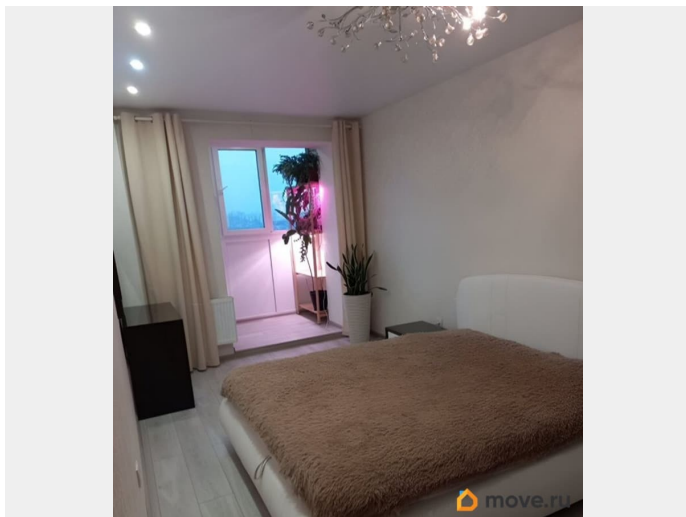
да

возможна ипотека, лифт

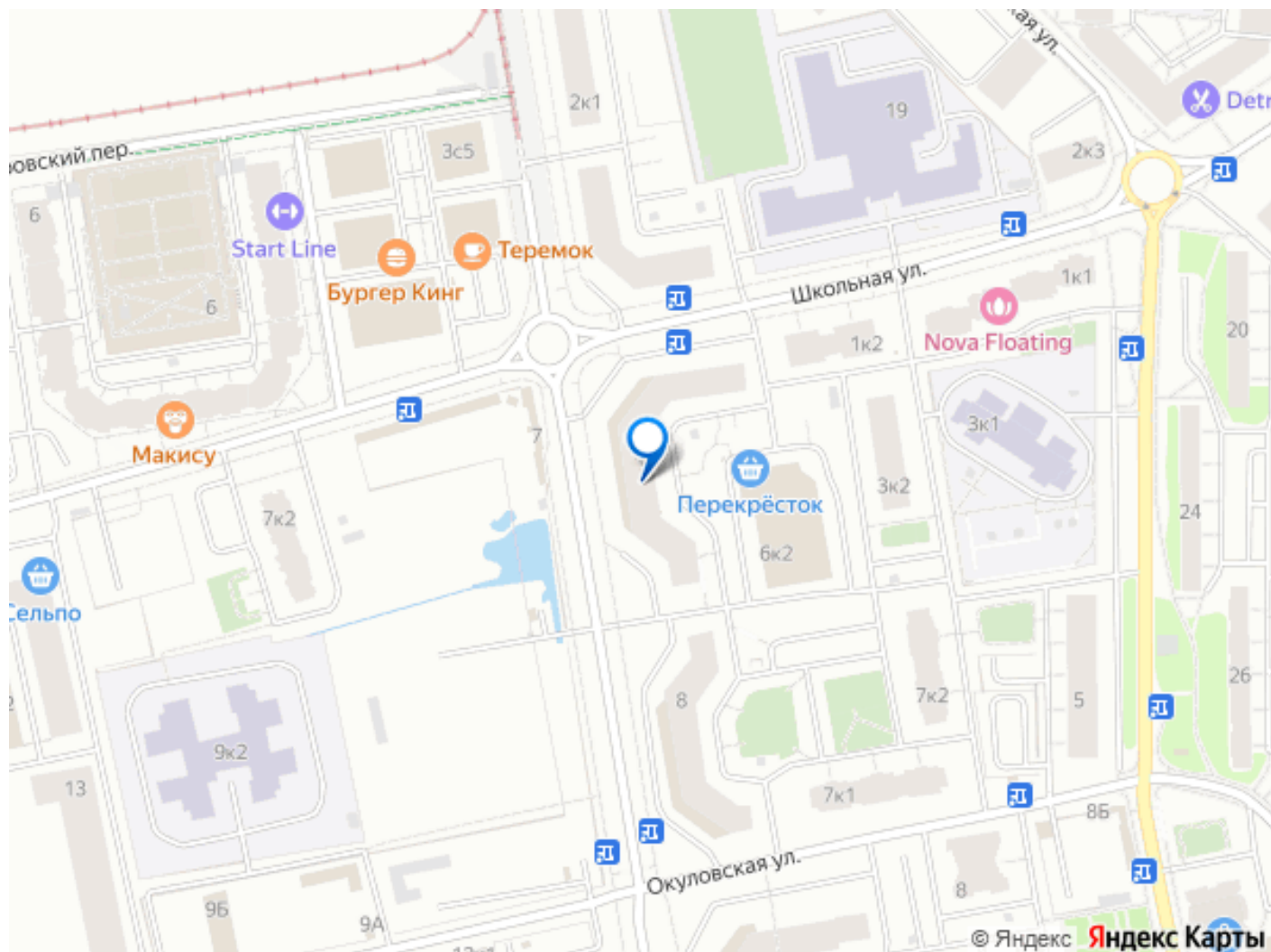
Описание

Продаётся просторная двушка на 15 этаже кирпично-монолитного дома 2017 года постройки. Общая площадь 59,9 м2, жилая 32,6 м2. Окна выходят на северо-запад (солнце со второй половины дня до вечера). На первом этаже коммерческие помещения (магазины, аптеки, прачечная, пекарня, медицинские/ ветеринарные клиники и т.п.) В подъезде три лифта (грузовой и два пассажирских), домофон. Ремонт произведён летом 2018 года. Имеется кабельное ТВ и Wi-Fi. Два балкона остеклены и утеплены. Санузел раздельный. На случай отключения горячей воды предусмотрен водонагреватель на 50 литров. Частичное объединение кухни 11,0 м2 с комнатой 16,5 м2 и прихожей 7,7 м2 создаёт дополнительное пространство. Для возможности максимально эффективного хранения вещей предусмотрено отдельное помещение гардеробной с зеркальной дверью. Новым владельцам остаётся: кухонный гарнитур ИКЕА с бытовой техникой и встроенные шкафы гардеробной. Дорожная обстановка в локации удовлетворительная. Рядом с домом имеются парковочные места. До ближайшей станции метро Купчино или парков г. Пушкин 10 минут на машине. Выезд предусмотрен на автобусах 34 (м. Звёздная), 190 (м. Купчино), 281 (м. Московские ворота), 385 (г. Пушкин). Остановка рядом с домом. В

10-ти минутах ходьбы ж/д станция Шушары. Ведутся работы по развитию транспортной инфраструктуры, ремонту и благоустройству дорог. В декабре запуск скоростного трамвая Купчино-Шушары-Славянка, в 2026 году продление линии до пос. Ленсоветовский. В пешей доступности школы, детские сады, поликлиники, аптеки, сетевые магазины, торговый комплекс Царскосельская усадьба, автостоянки. Двор зелёный, благоустроен. Имеются детские и спортивные площадки, спортивный комплекс Fitness House, места для отдыха. Дом в прекрасном эксплуатационном состоянии. Управляющая компания ответственная, регулярно проводит культурные и спортивные мероприятия. Соседи спокойные, без шума, гулянок и выяснения отношений. Прямая продажа. Один собственник. Прописаны два человека, готовы выписаться сразу после подписания договора. Несовершеннолетних, инвалидов и обременений нет. Возможна ипотека.







Move.ru - вся недвижимость России