

🕒 Создано: 24.10.2025 в 08:50

Обновлено: 20.12.2025 в 20:18

**Санкт-Петербург, проспект Обуховской  
обороны, 36**

**26 500 000 ₽**

Санкт-Петербург, проспект Обуховской обороны, 36

Округ

[СПБ, Невский район](#)

Улица

[проспект Обуховской Обороны](#)

## Квартира

Количество комнат

2

Площадь кухни

18.2 м<sup>2</sup>

Общая площадь

59 м<sup>2</sup>

Этаж

4/9

## Детали объекта

Тип сделки

Продам

Раздел

[Квартиры](#)

Тип балкона

лоджия

Тип санузла

раздельный

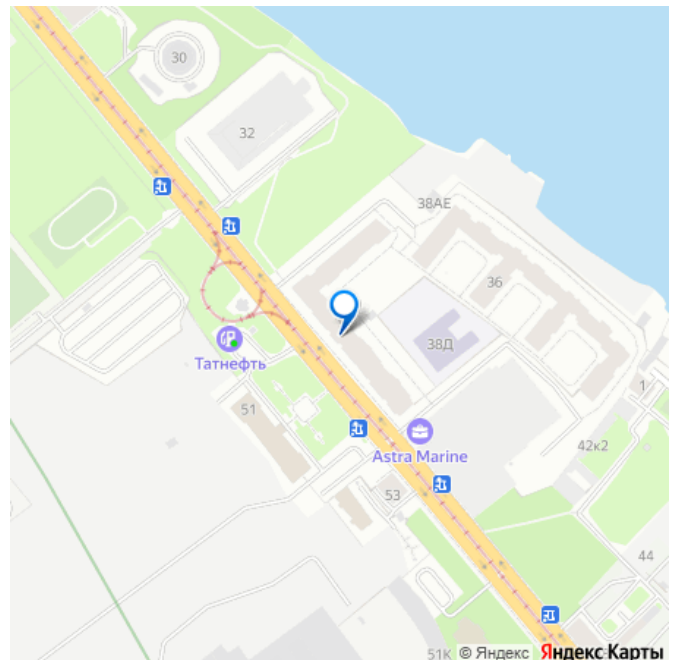
Вид из окна

<https://spb.move.ru/objects/9287368497>

**Агентство недвижимости Шпагина  
Антон, Агентство недвижимости  
Шпагина Антона**

**79817324145**

для заметок



на улицу

Квартира в новостройке

да

Год сдачи

4 квартал 2024 г.

Покупка в ипотеку

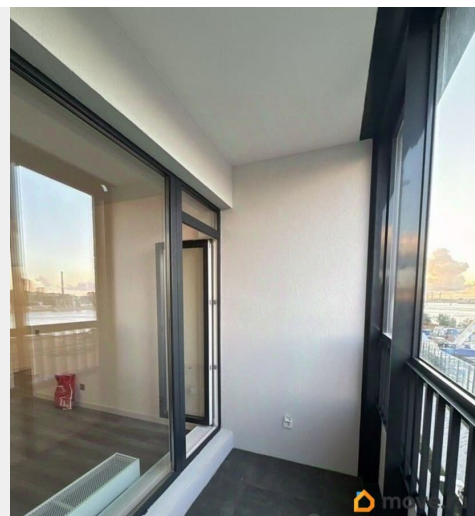
да

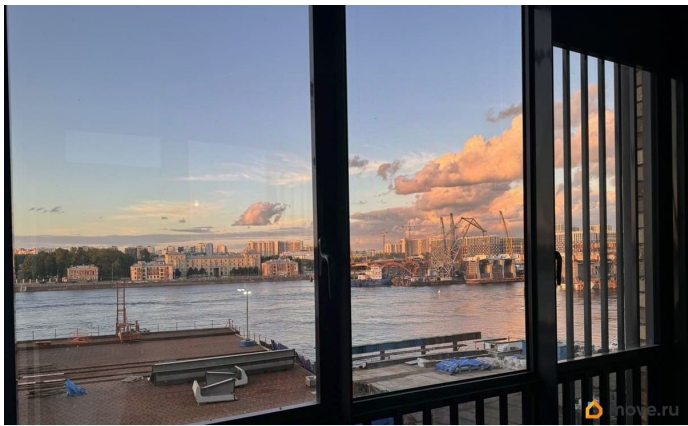
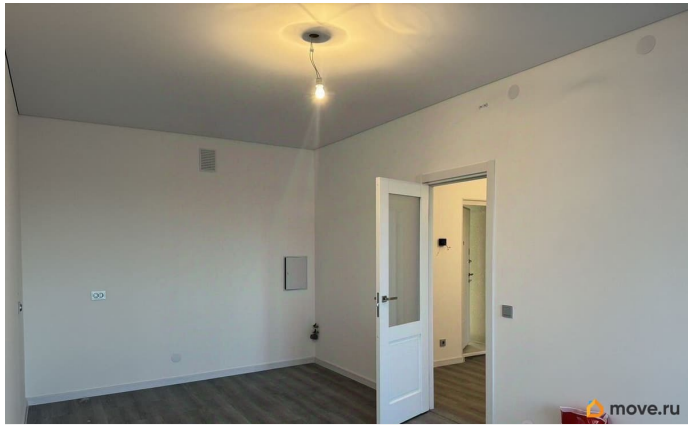
возможна ипотека, парковка

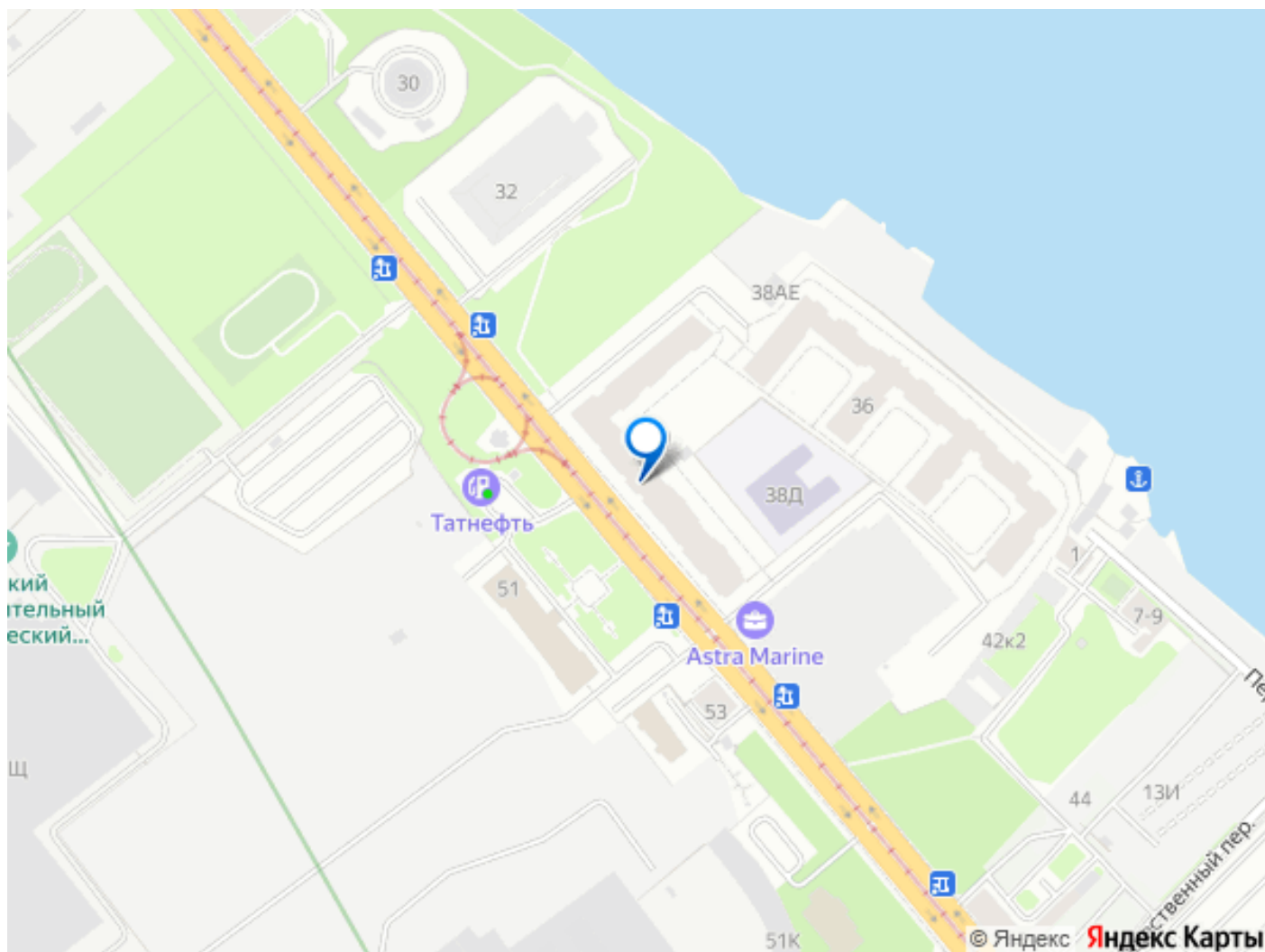
## Описание

Предлагаем Вам видовую евро 3-комнатную квартиру площадью 59.2 м². Квартира расположена на 4-м этаже современного жилого комплекса Astra Marine (сданного в 2025 году) по адресу: проспект Обуховской Обороны, 36. Планировка и интерьер: Кухня-гостиная: Просторная зона площадью 18,2 м² с панорамным окном обеспечивает естественное освещение и ощущение простора. Идеально подходит для семейных ужинов и приема гостей. Спальни: Две уютные комнаты, позволяющие создать комфортные личные пространства для всех членов семьи. Санузлы: Раздельный санузел оборудован современной сантехникой: оснащен ванной. Лоджия. Значительно расширяет функциональные возможности квартиры, превращая её в дополнительное комфортное пространство. Просторную лоджию можно использовать как рабочий кабинет, зону отдыха или даже небольшую оранжерею. Ремонт: Отделка NORD LINE вдохновлена скандинавскими интерьерами, простыми и лаконичными формами и природными фактурами. В такой квартире больше света, воздуха и свободы для воплощения любых дизайнерских идей. Ориентирами при создании новой отделки

NORD LINE стали современные и экологичные материалы и актуальные дизайнерские тренды. О жилом комплексе: Престижный ЖК «Астра-Марин»: -Пешеходные променады для прогулок на свежем воздухе. -Дворы-патио с ландшафтным дизайном и арт-объектами, создающие уникальную атмосферу. - Спортивный стадион для активного образа жизни. Преимущества комплекса: Локация: Близость к набережной Невы и станции метро Елизаровская обеспечивает удобство передвижения по городу. Новый диаметр, позволяющий добраться до любой точки города за 25 минут. Безопасность: Закрытая охраняемая территория с видеонаблюдением, консьерж-сервисом. Инфраструктура: Собственная набережная с лежаками для релаксации у воды, детский сад с бассейном, современные детские площадки для всех возрастов и подземный паркинг делают комплекс идеальным для семейного проживания. Эта квартира — воплощение комфорта и стиля в одном из самых перспективных районов Санкт-Петербурга. Не упустите шанс стать ее счастливым обладателем!







Move.ru - вся недвижимость России