

Создано: 26.12.2025 в 12:40

Обновлено: 25.01.2026 в 11:33

<https://spb.move.ru/objects/9287662074>

Собственник

**79117739871**

Санкт-Петербург, Театральная площадь,  
2

**18 000 000 ₽**

Санкт-Петербург, Театральная площадь, 2

Округ

[СПБ, Адмиралтейский район](#)

## Квартира

Количество комнат

2

Площадь кухни

6 м<sup>2</sup>

Общая площадь

59 м<sup>2</sup>

Этаж

1/4

## Детали объекта

Тип сделки

Продам

Раздел

[Квартиры](#)

Покупка в ипотеку

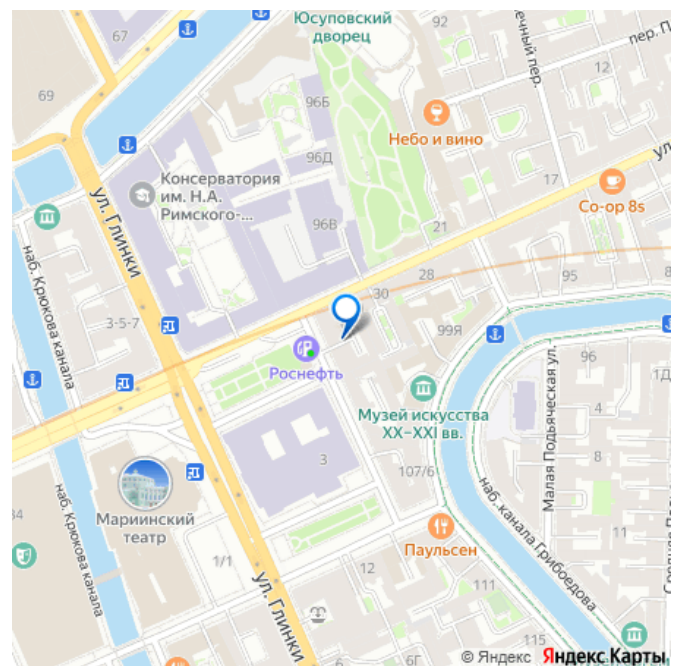
да

возможна ипотека, парковка

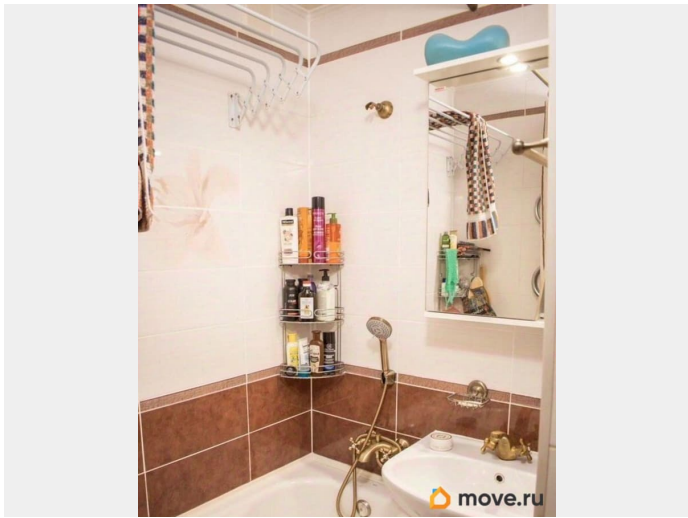
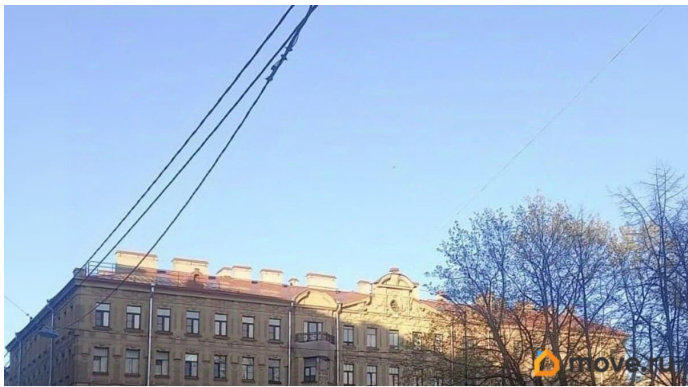
## Описание

Предлагаю к покупке уникальную 2-х  
комнатную квартиру общей площадью 60м2  
на первом этаже 5 этажного дома в

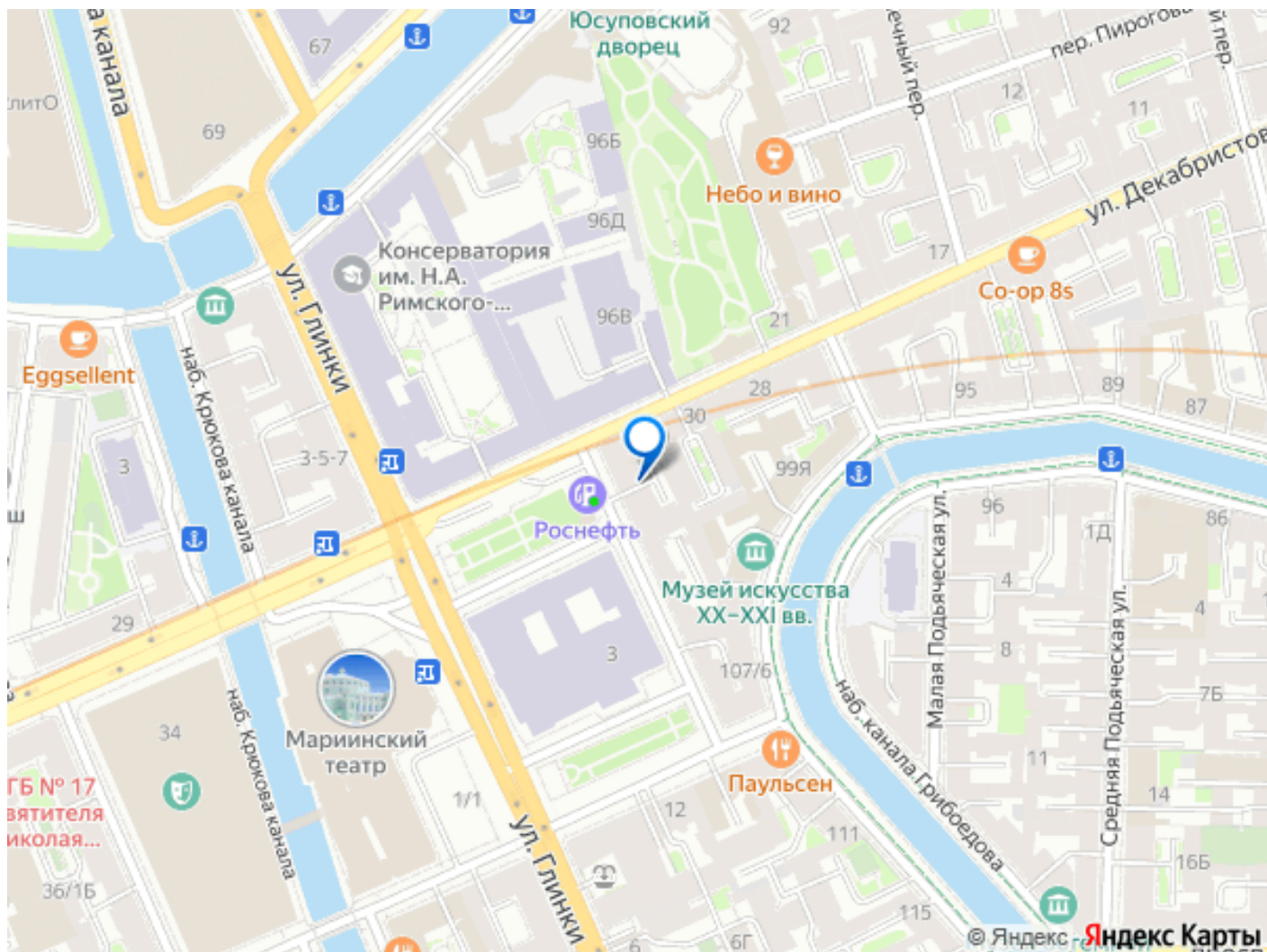
для заметок



роскошной локации у Мариинского театра!  
Дом 1875г Ф. Л. Гуна с капитальным  
ремонт. Старый фонд перекрытия  
железобетон. Кухня-6м2. Прихожая-5.1м2.  
Кладовка-2.5м2. В квартире выполнен  
качественный ремонт с сохранением  
исторического вида. Паркет в отличном  
состоянии- зациклеван, залачен. В санузлах  
заменена вся сантехника. Заменена  
электрика и выведена под старину. Потолки  
отшпаклеваны, отреставрирована лепнина. В  
квартире хорошая шумоизоляция-соседей и  
посторонние шумы не слышно. Не высокие  
коммунальные платежи. Во дворе парковка  
на 2 авто за автоматическими воротами.  
Часть мебели остается. Инфраструктура. Дом  
в 100 метрах от Мариинского театра, рядом  
находятся посольства что гарантирует  
чистоту и безопасность. Рядом несколько  
массмаркетов (дикси, магнит). По близости  
множество ресторанов, кафе и баров.  
Удобная транспортная развязка, что  
обеспечивает хорошую мобильность. Так же в  
пешей доступности метро (спасская, сенная,  
садовая). Рядом с домом есть заправка. В  
скором времени планируется открытие  
метро(театральная) что сразу добавит к  
квартире цену. В пешей близости (Новая  
Голландия, львиный мост, набережная).  
Отличный вариант как для жизни- состояние  
-заезжай и живи, так же подходит и для  
инвестиций квартира может приносить в  
месяц от 100 до 200 тыс. Документы все в  
порядке, обременений нет, готовы в  
ближайшее время выходить на сделку!  
Приглашаем на просмотр в любое удобное  
для вас время. Возможен разумный,  
обоснованный торг.







Move.ru - вся недвижимость России