

🕒 Создано: 26.10.2025 в 08:45

Обновлено: 13.01.2026 в 13:24

**Санкт-Петербург, Гражданский проспект,  
130К1**

**15 500 000 ₽**

Санкт-Петербург, Гражданский проспект, 130К1

Округ

[СПБ, Калининский район](#)

Улица

[проспект Гражданский](#)

## Квартира

Количество комнат

2

Высота потолков

2.7 м

Жилая площадь

35 м<sup>2</sup>

Площадь кухни

8 м<sup>2</sup>

Общая площадь

59 м<sup>2</sup>

Этаж

3/9

## Детали объекта

Тип сделки

Продам

Раздел

[Квартиры](#)

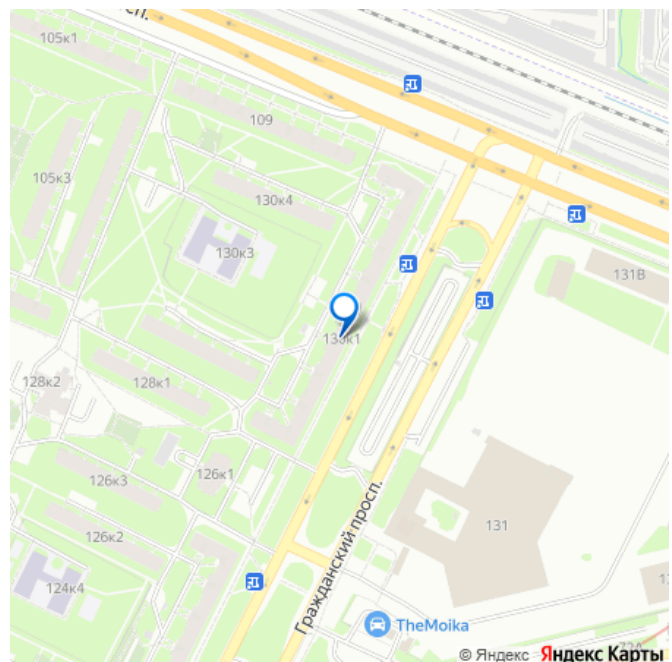
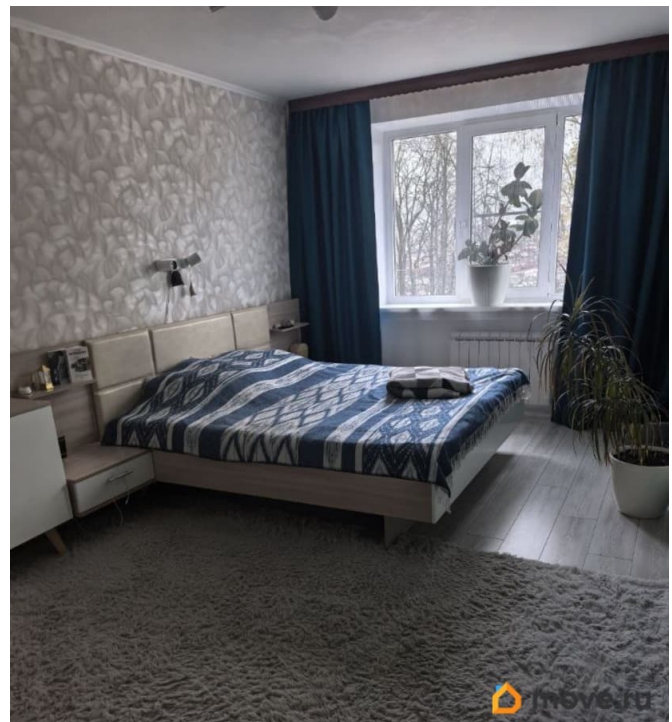
Тип балкона

<https://spb.move.ru/objects/9287874559>

**Собственник**

**79117760598,7911965  
0061**

для заметок



балкон

Тип санузла

раздельный

Вид из окна

на улицу

Покупка в ипотеку

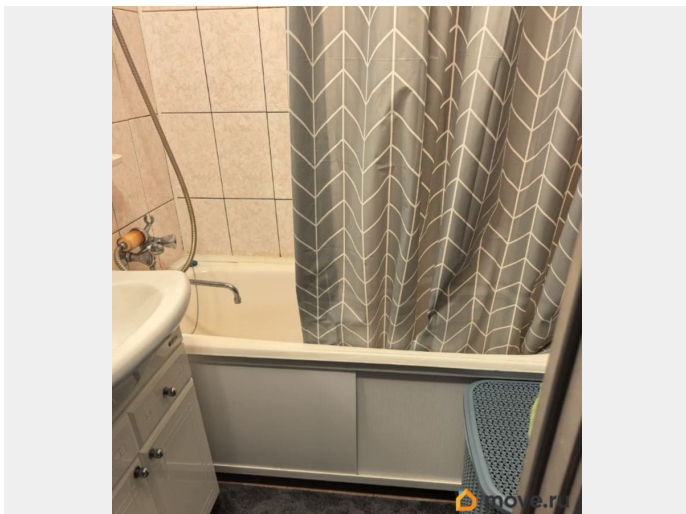
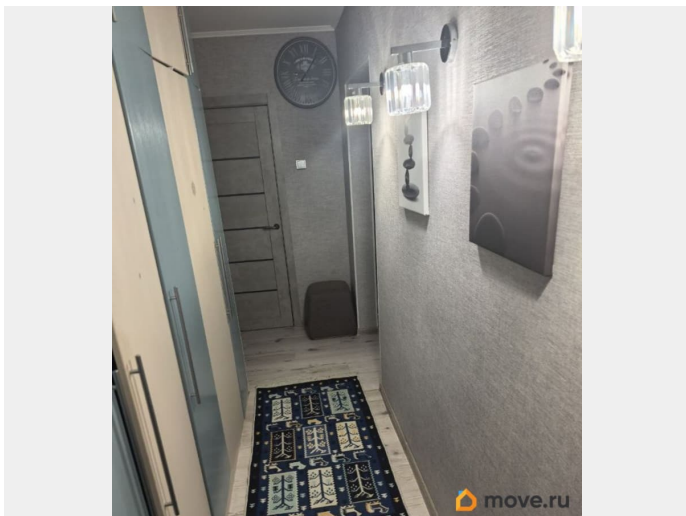
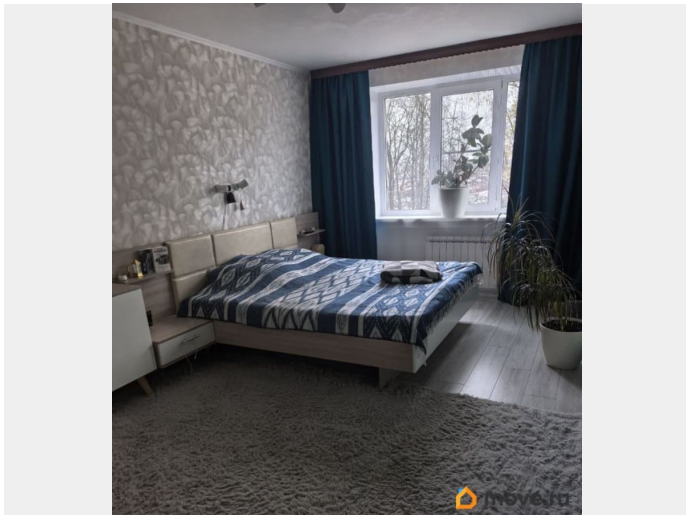
да

возможна ипотека, лифт, парковка

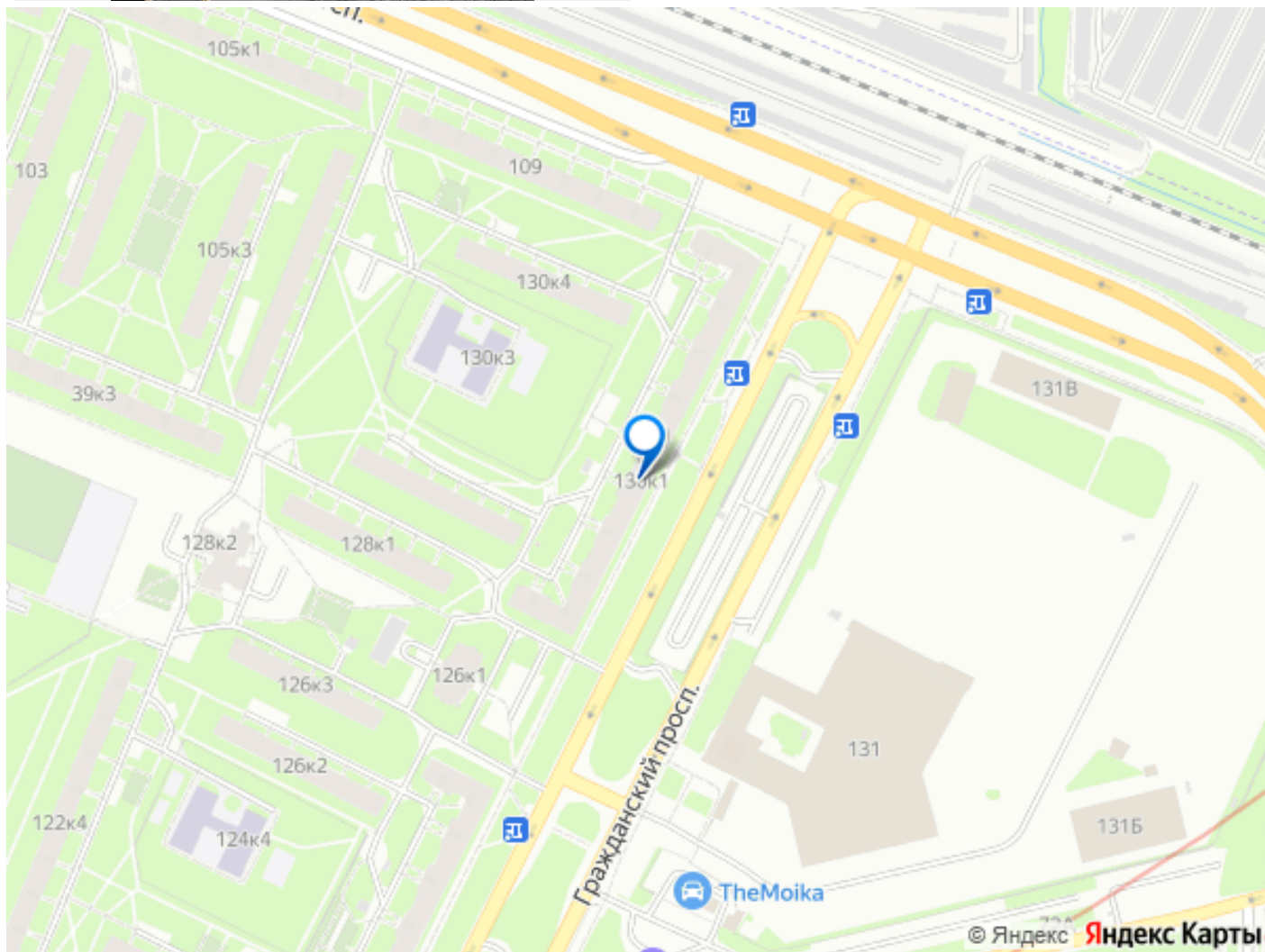
## Описание

Продается двухкомнатная квартира по адресу: Гражданский проспект, 130/1, на 3/9 этажного дома. Общая площадь: 60 кв.м О КВАРТИРЕ: Комнаты: 17.4 кв.м/17,6кв.м с выходом на балкон Квадратная кухня: 7,8 кв.м Два коридора. Прихожая с датчиком света. Раздельный санузел, кладовая переделанная под помещение для машинки стиральной и полками для бытовых принадлежностей. Вид из окон на две стороны. В квартире остаётся полностью мебель на кухне, с фильтрами для питьевой воды. В ванной. В прихожей шкаф во всю прихожую, со встроенным освещением. Также остаются светильники в прихожей. Остальное по договорённости. В квартире, установлены во всех комнатах пластиковые окна. Частичный ремонт свежий. В доме ведется капитальный ремонт фасада. ИНФРАСТРУКТУРА: Дом расположен в районе с развитой инфраструктурой. В шаговой доступности магазины, аптеки, поликлиники, пекарни, почта, банки. Рядом с домом детский сад 52, 97, 61, общеобразовательная школа 175 ТРАНСПОРТНАЯ ДОСТУПНОСТЬ: 10 минут пешком до станции метро Гражданский проспект, 2 минуты пешком до автобусных и трамвайных остановок, 5 минут

на авто до КАДа







Move.ru - вся недвижимость России