

Создано: 09.01.2026 в 11:40

Обновлено: 05.02.2026 в 11:51

Санкт-Петербург, улица Седова, 63

**9 790 000 ₽**

Санкт-Петербург, улица Седова, 63

Округ

[СПБ, Невский район](#)

Улица

[улица Седова](#)

## Квартира

Количество комнат

2

Высота потолков

2.6 м

Площадь кухни

5 м<sup>2</sup>

Общая площадь

59 м<sup>2</sup>

Этаж

5/5

## Детали объекта

Тип сделки

Продам

Раздел

[Квартиры](#)

Ремонт

без ремонта

Покупка в ипотеку

да

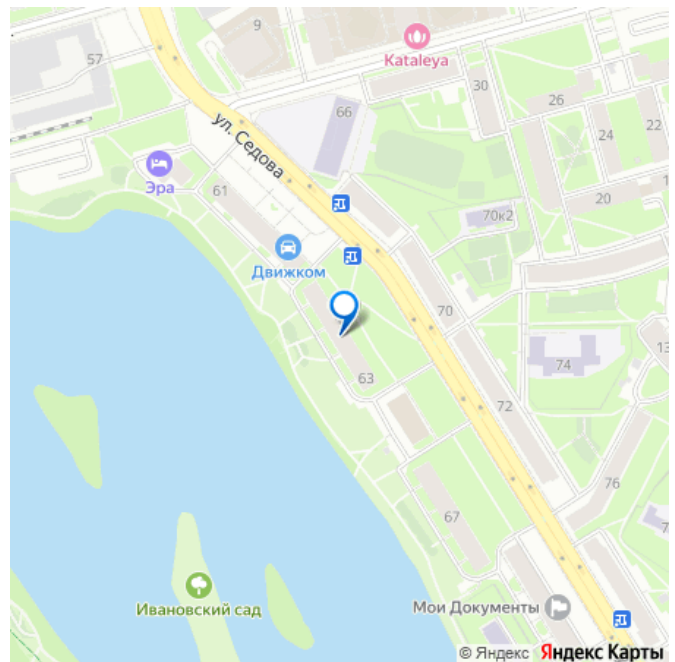
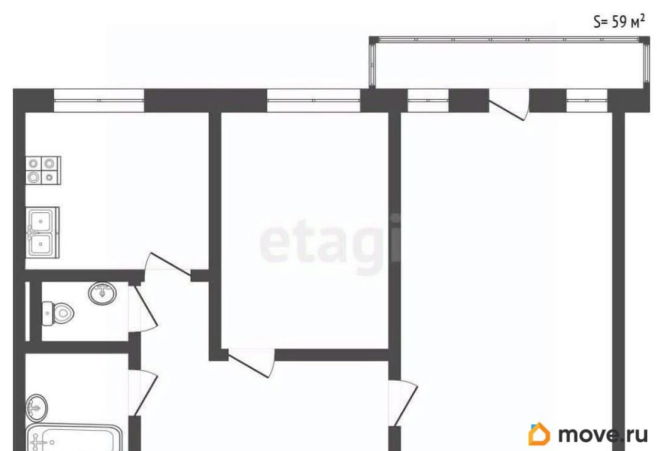
<https://spb.move.ru/objects/9287888131>

**Анатолий Анатольевич Кожевников,**

**Этажи Санкт-Петербург**

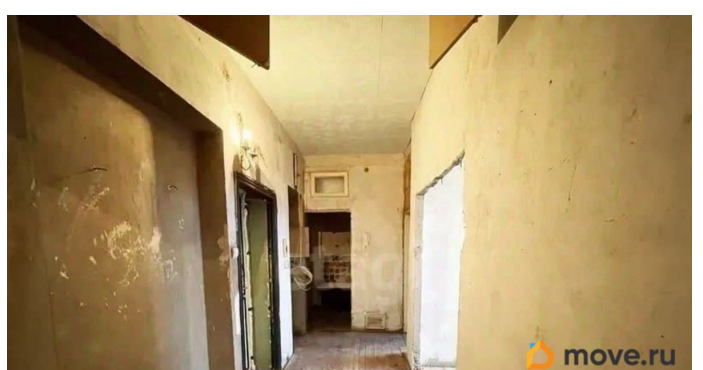
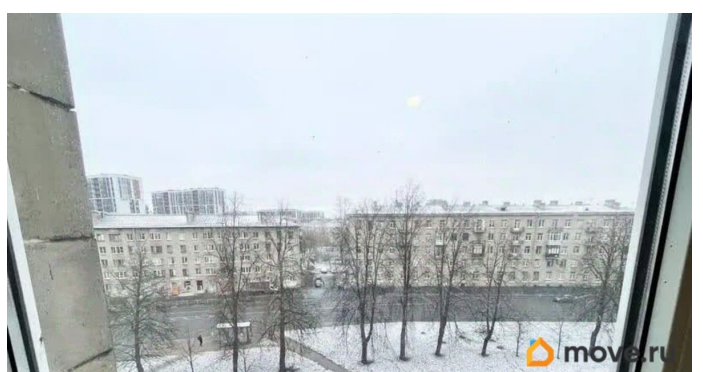
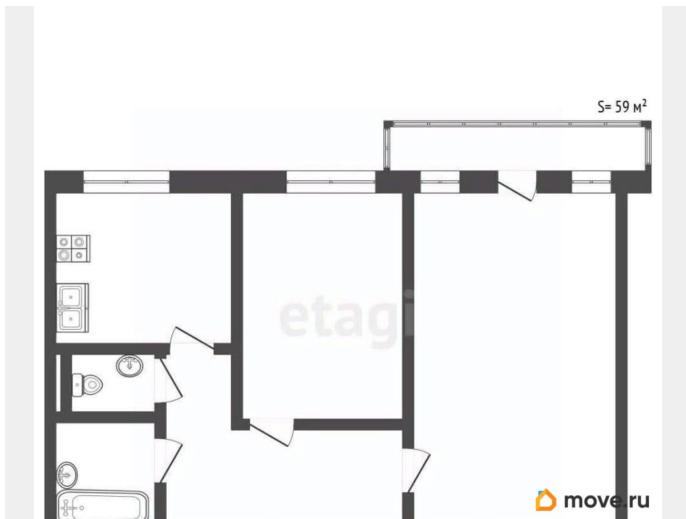
**79111681630**

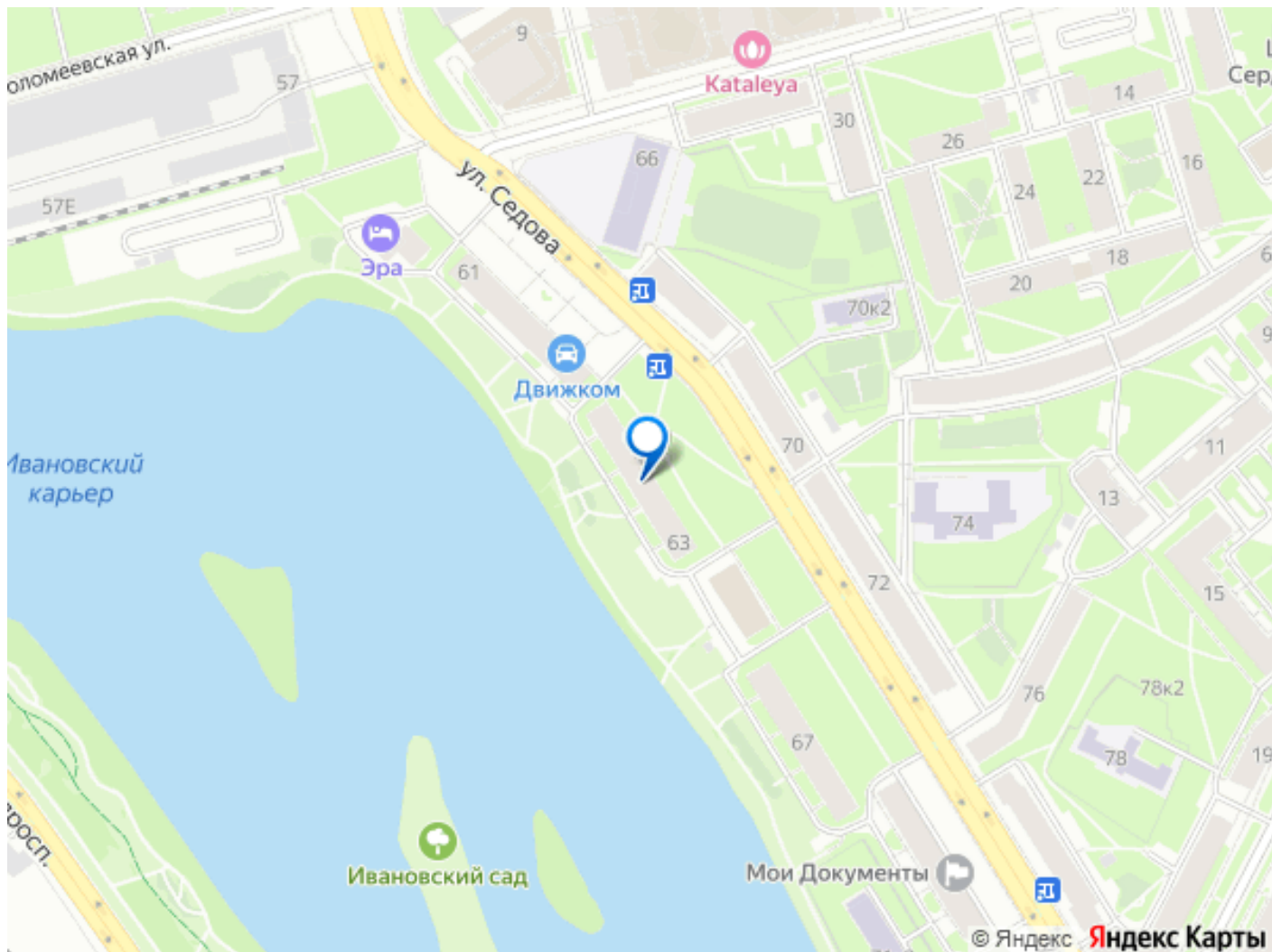
для заметок



## Описание

Мы обеспечиваем полное сопровождение вашей сделки — от первой консультации до момента, когда ключи от нового дома окажутся у Вас в руках. Помощь с оформлением ипотеки (с нами ставка ниже)! Все банки! Ехать никуда не надо: Все удалённо. Страхование (так же выгоднее). Помощь с реализацией вашей недвижимости! Покупать с нами безопасно, так как компания Этажи страхует все сделки В прямой продаже двухкомнатная квартира. Квартира без отделки, готова к ремонту! Удобная планировка! Потолки 3м. Развитая инфраструктура: Прямо у дома благоустроенная прогулочная зона, парк, Ивановский карьер. Двор очень спокойный и тихий. Транспортная доступность: 12 минут пешком до станции метро Ломоносовская. Учебные заведения: Детские сады в пешей доступности: 133 2 филиала, 135, 30 2 филиала, 63 Школы в пешей доступности: 336, 331 Магазины у дома: супермаркеты Пятёрочка, Магнит, аптеки, салоны связи, банки (Сбербанк, ВТБ), булочные, кофейни. Медицина: Рядом находятся городская поликлиника 8 и детская поликлиника 44, стоматологии, частные медицинские центры. Квартира сочетает в себе уют, функциональность и выгодное расположение. Приезжайте на просмотр, чтобы по - настоящему оценить её преимущества! Документы готовы. Обременений нет. Код пользователя: 102686 Номер в базе: 10446351





Move.ru - вся недвижимость России