

Санкт-Петербург, Большая Разночинная
улица, 11

23 490 000 ₽

Санкт-Петербург, Большая Разночинная улица, 11

Округ

[СПБ, Петроградский район](#)

Улица

[улица Большая Разночинная](#)

Квартира

Количество комнат

2

Высота потолков

3 м

Жилая площадь

34 м²

Площадь кухни

17 м²

Общая площадь

59 м²

Этаж

2/6

Детали объекта

Тип сделки

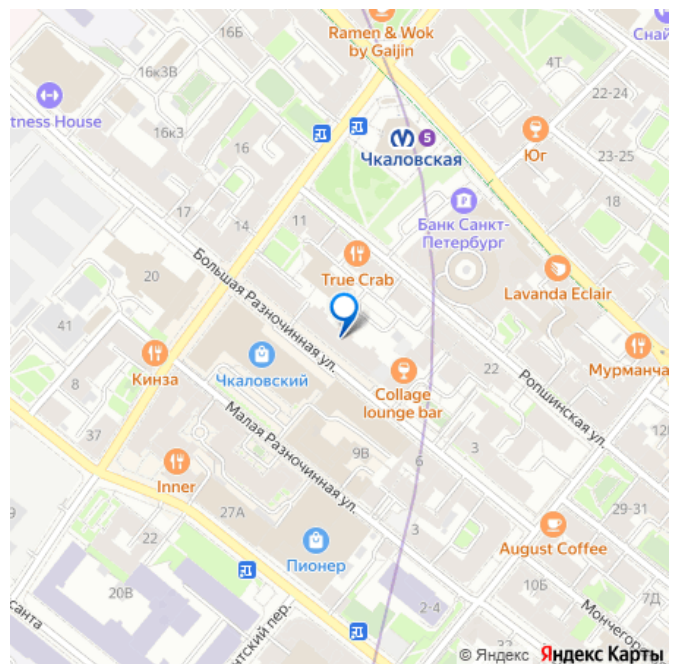
Продам

Раздел

[Квартиры](#)

Тип санузла

для заметок



совмещенный

Вид из окна

во двор

Ремонт

косметический

Покупка в ипотеку

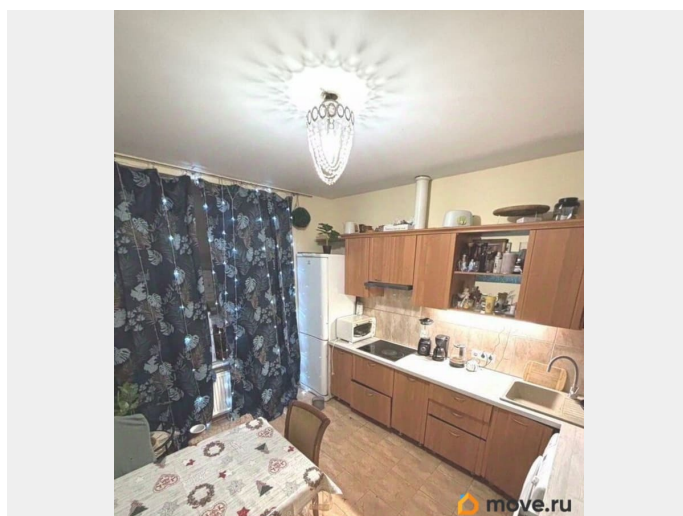
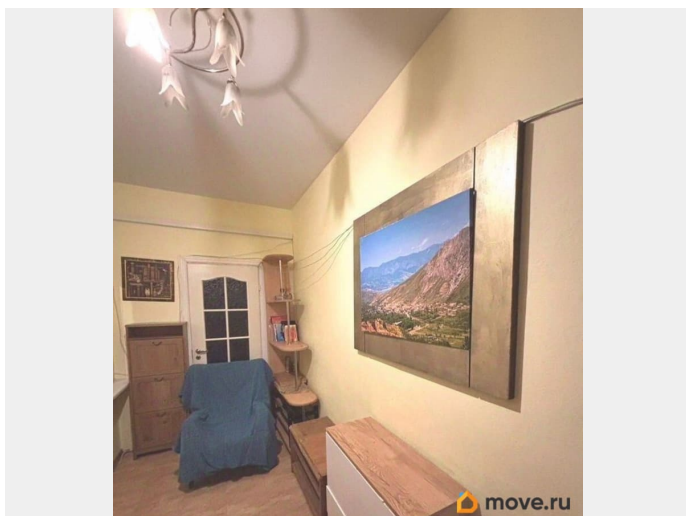
да

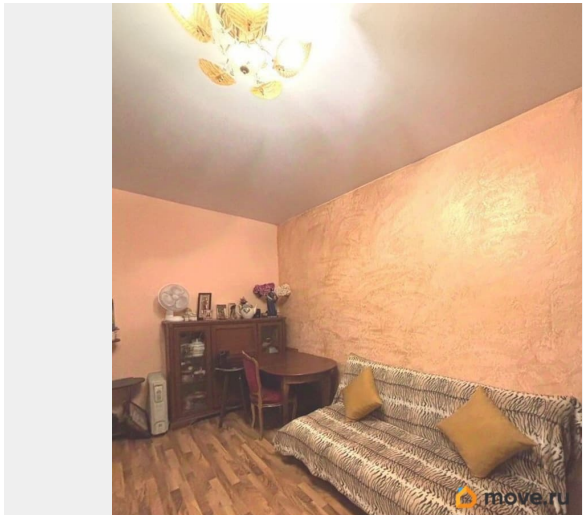
возможна ипотека, лифт, парковка

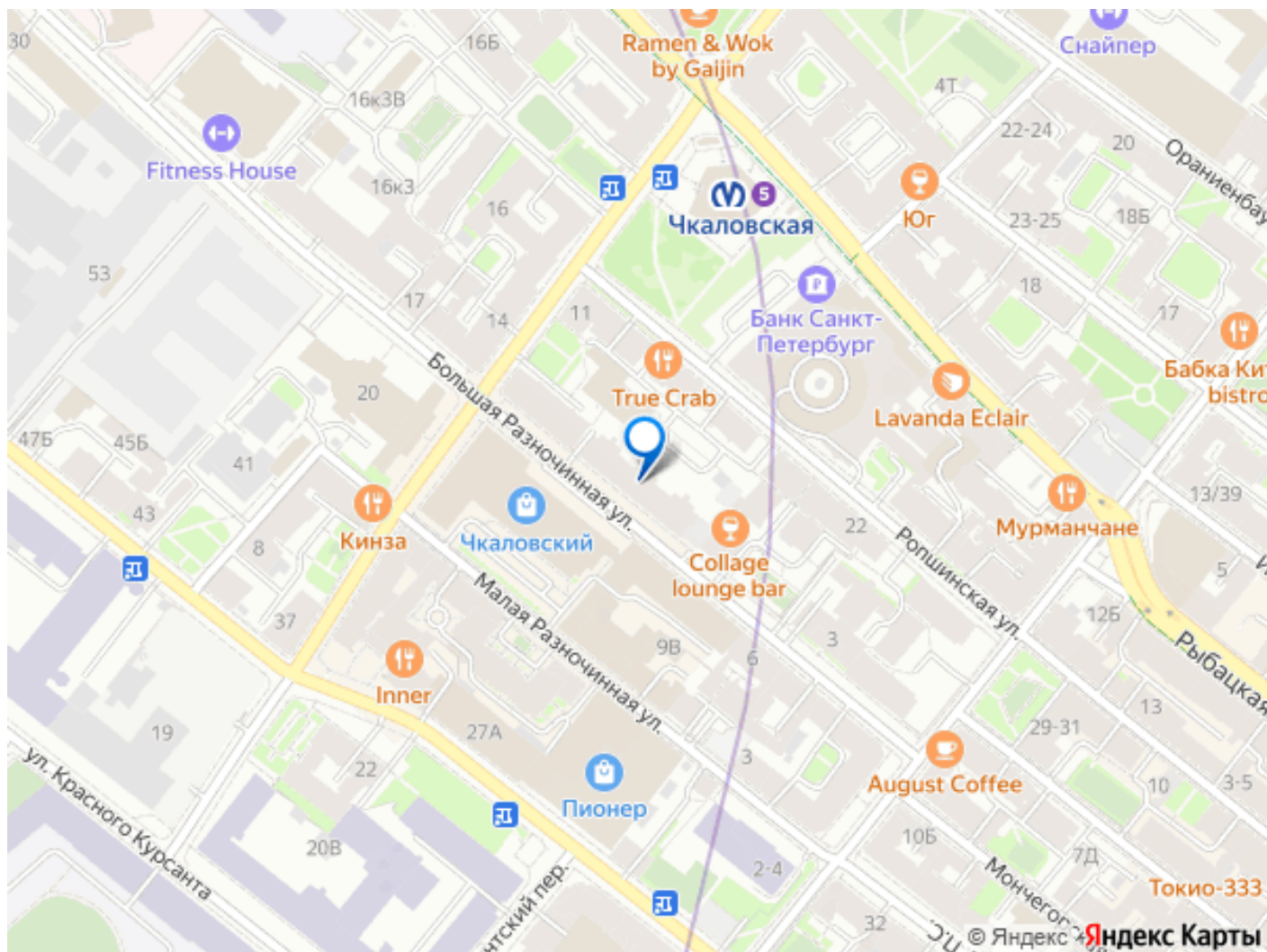
Описание

Арт. 129424446 Просторная 2-комнатная квартира, которая подарит вам жизнь мечты в самом сердце Петербурга! Парковочное место во внутреннем дворе в подарок! ПРОДАЖА БЕЗ КОМИССИИ! ОДОБРЕНИЕ ИПОТЕКИ В ПОДАРОК О Квартире - Заезжай и Живи! • Две изолированные комнаты: Максимум приватности и комфорта, идеальное решение для семьи, работы из дома или раздельного проживания. • Большая, полностью оборудованная кухня: Вся нужная техника, посуда, Wi-Fi, и прочие удобства уже включены! Никаких дополнительных вложений просто заезжайте и наслаждайтесь! • Тишина и уют: Окна выходят на спокойную улицу, обеспечивая безмятежный отдых и комфорт, несмотря на близость к центру. • Квартира создана для комфортной жизни, работы и полноценного отдыха. О Доме и Уникальном Дворе: • Надежное управление: Дом под управлением ТСЖ это гарантия порядка, чистоты и оперативного решения всех вопросов. • Закрытый благоустроенный двор: Ваша территория приватности и безопасности с собственным паркингом! Забудьте о проблемах с поиском места для автомобиля. • БУНГАЛО во дворе: Эксклюзивная зона для

отдыха, встреч с друзьями и даже приготовления шашлыков прямо у дома! Это настоящий оазис для релакса в центре города. • Развитая инфраструктура: Школы, магазины, кафе всё рядом для вашей комфортной жизни. Местоположение Мечты - Всего 5 минут до Метро «Чкаловская»! • Сердце Петербурга у ваших ног: Всего в нескольких минутах — Невский проспект, Эрмитаж, Дворцовая площадь и все главные достопримечательности города. Окунитесь в культурную жизнь столицы! • Природа и Отдых рядом: В шаговой доступности Крестовский остров с живописными парками, Газпром Арена, знаменитый «Японский сад». Идеально для прогулок, спорта и отдыха на свежем воздухе! • Транспортная доступность: Метро «Чкаловская» в 5 минутах пешком. Удобный выезд на основные магистрали. Юридическая Чистота Сделки: • Один взрослый собственник. • Все документы готовы к быстрому выходу на сделку! Это эксклюзивный шанс стать владельцем квартиры в одном из самых желанных районов Санкт-Петербурга! Звоните прямо сейчас и записывайтесь на просмотр!







Move.ru - вся недвижимость России