

Агент

79111543826

Санкт-Петербург, Яхтенная улица, 22к2

20 880 000 ₽

Санкт-Петербург, Яхтенная улица, 22к2

Округ

[СПБ, Приморский район](#)

Улица

[улица Яхтенная](#)

Квартира

Количество комнат

2

Высота потолков

2.7 м

Жилая площадь

36 м²

Площадь кухни

11 м²

Общая площадь

59 м²

Этаж

2/17

Детали объекта

Тип сделки

Продам

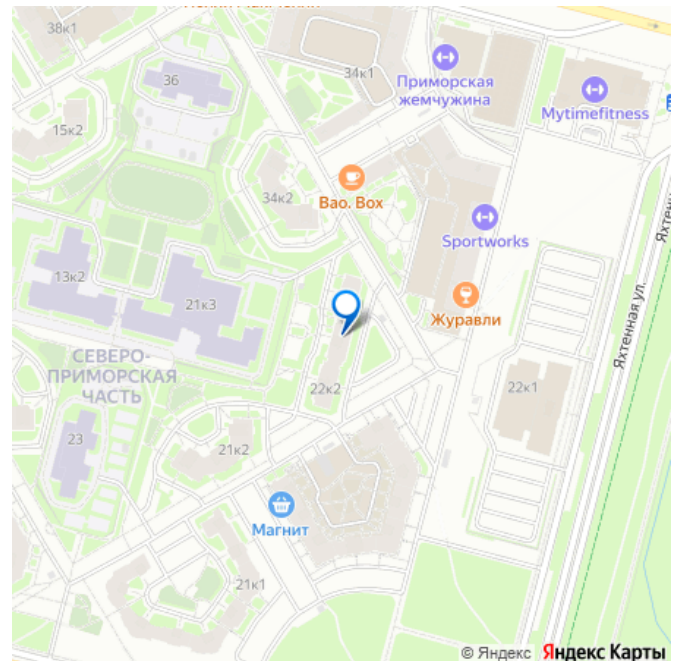
Раздел

[Квартиры](#)

Тип санузла

раздельный

для заметок



Ремонт

дизайнерский

Покупка в ипотеку

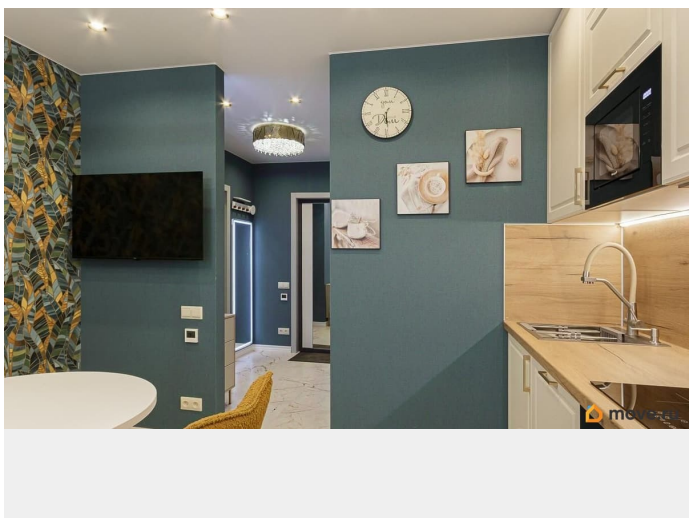
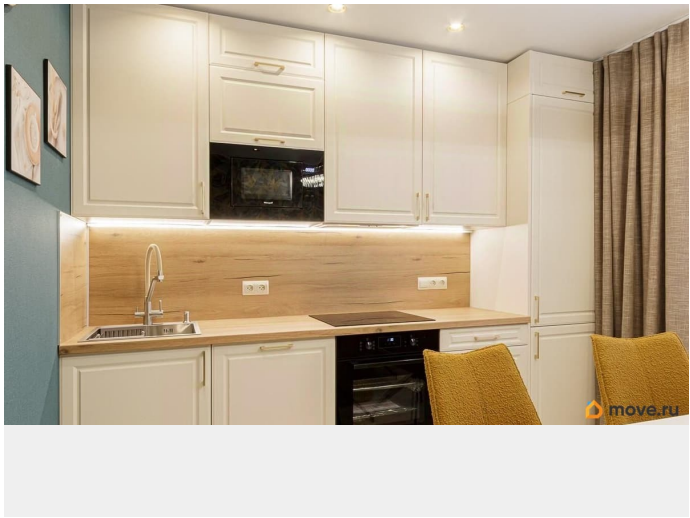
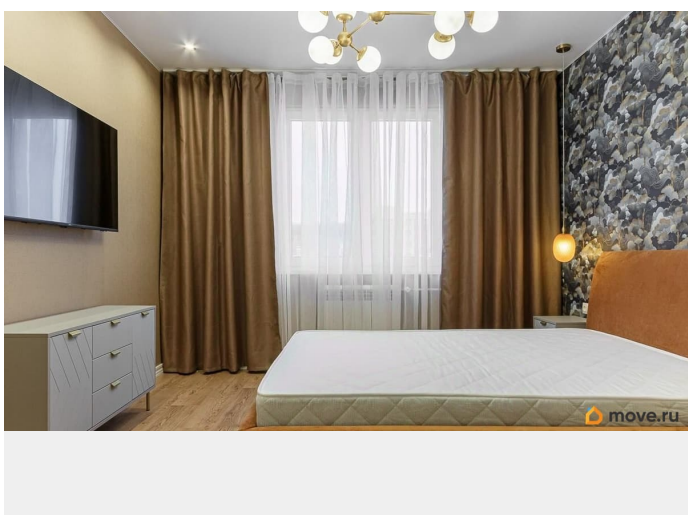
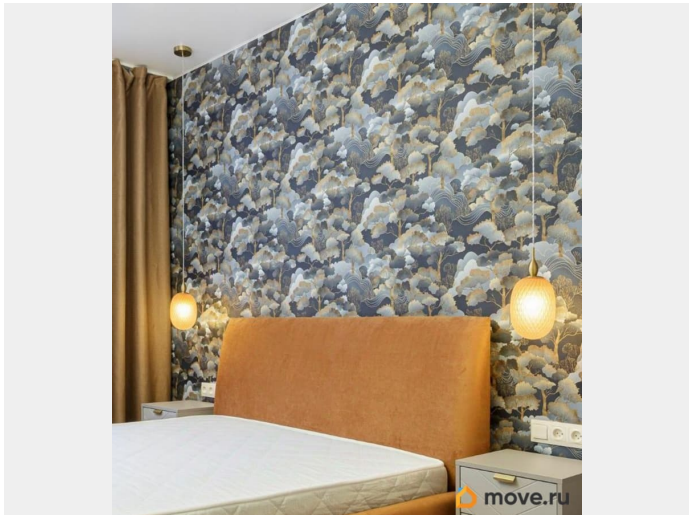
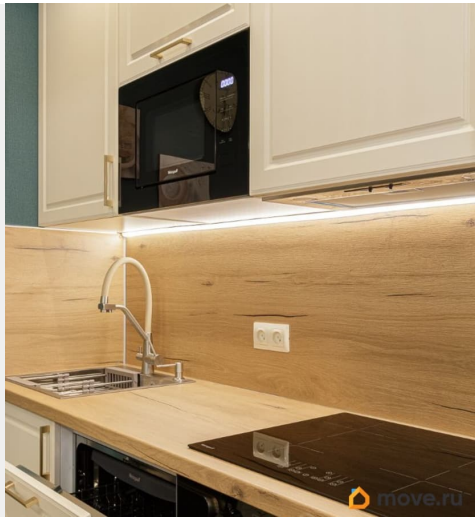
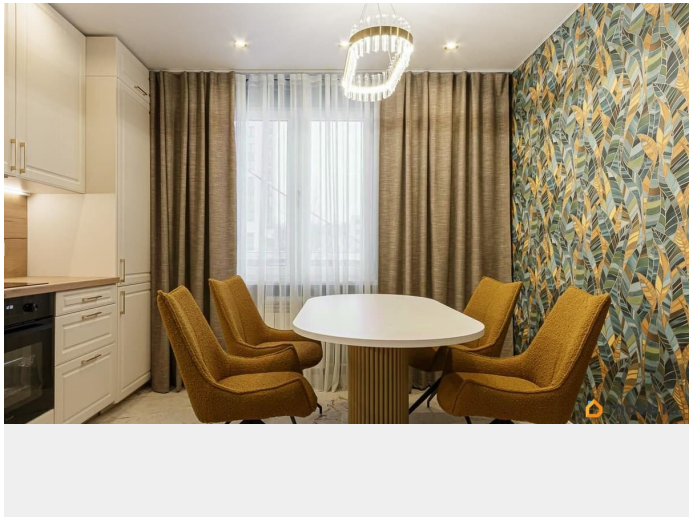
да

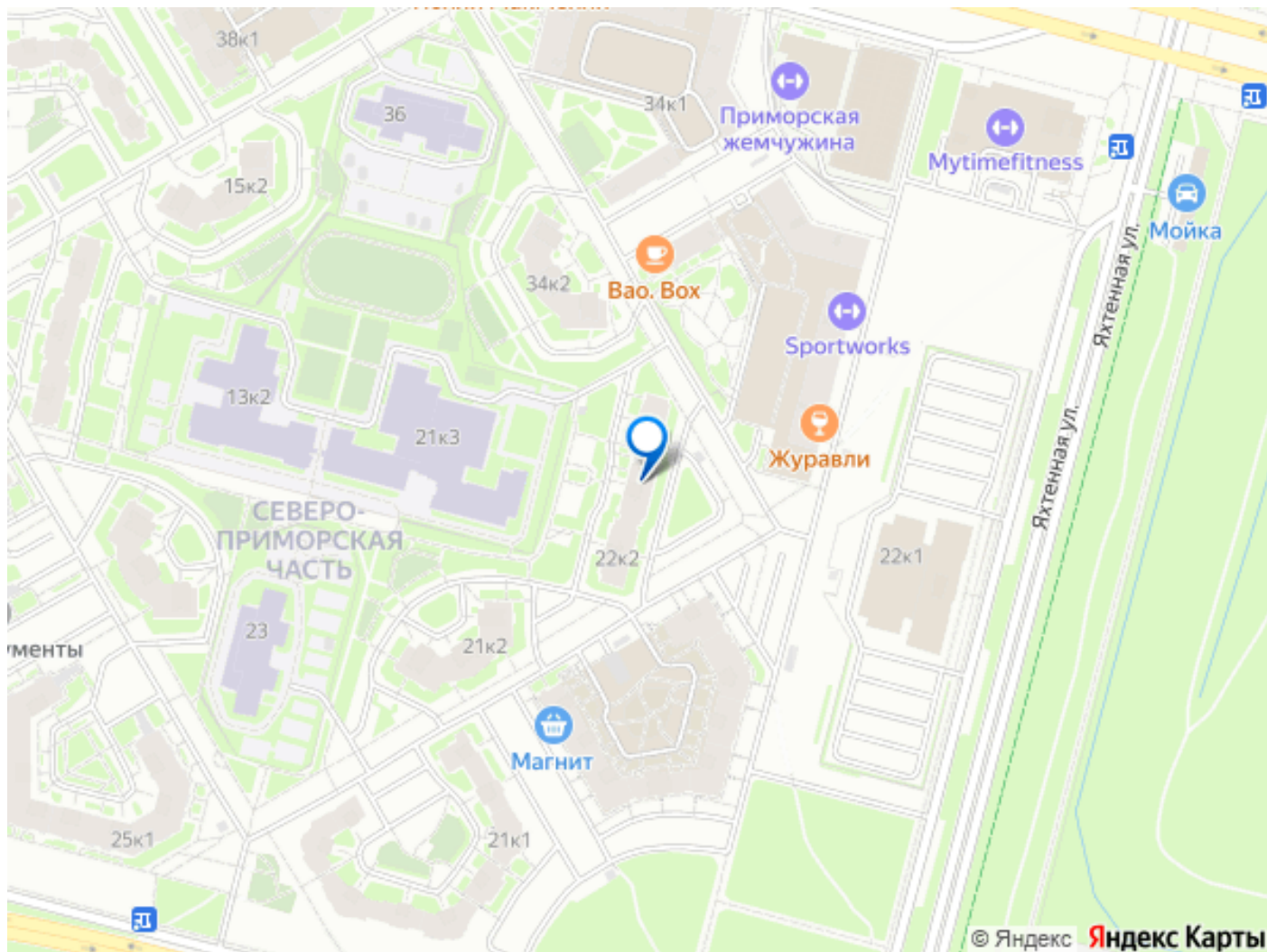
возможна ипотека, лифт, парковка

Описание

Продадим Семейную Квартиру В Приморском Районе! Премиальный качественный Ремонт 2026 года, Корпус без коммерции (весь первый этаж жилой) был построен в 2010 году, вдали от дороги. В подарок остается вся новая мебель, техника, текстиль. Квартира с эргономичной планировкой - Кухня - 11м2, Спальня - 15м2, Спальня-гостинная - 21м2, Ванна - 3м2, туалет - 2м2, прихожая - 7м2 Используются качественные дорогостоящие материалы - весь керамогранит в квартире крупноформатный Европейский 1200*600 (Ванна, Туалет, Прихожая, Кухня) с подогревом 4 зоны, все датчики на полы сенсорные, резные дизайнерские плинтуса из МДФ, шумоизоляция Германия, качественные полы с гарантией от производителя 25лет, натуральные обои Италия, премиальные межкомнатные двери, входная дверь одна из самых дорогих моделей (вес 150кг, два листа металла, три контура шумоизоляции магнитных), техника - просторный встроенный холодильник, духовой шкаф, вытяжка, индукционная электро панель на 4 комфорки, посудомоечная машина самая большая Зряда - 60см, стиральная машина, большие плазменные телевизоры 3шт и многое другое, мебель - кухонный гарнитур, эксклюзивная обеденная зона, спальня взрослая и матрас - Аскона, просторная прихожая-гардеробная, диван в гостиной из

эксклюзивной ткани и многое другое,
сантехника лучших мировых брендов,
установлена очистка холодной и горячей
воды, коллекторная разводка Италия Stoun,
водонагреватель накопительный ,
инсталляция и унитаз GROHE, секционные
батареи биметалл с регуляторами Stoun
Италия, вся электрика и щит новые
усиленные, интернет и телевидение всё
разведено отдельно без единого соединения
(к каждому телевизору идёт отдельный
кабель ТВ и Интернет + WI FI), шторы, тюль
из натуральных европейских тканей,
освещение из Великобритании, Квартира в
потрясающей локации сердце Санкт-
Петербурга Приморский Район, рядом с
домом парки, Лучшие Школы города и
детские сады, рестораны, магазины 1-2
минуты прогулочным шагом от дома, метро
Беговая 15 минут прогулки. Делали из самых
лучших и дорогих материалов. Пишите,
звоните, приходите на просмотр, квартира
куплена за наличные, без обременений,
полная сумма в договоре, ипотека любой
банк. Один собственник, зарегистрированных
в квартире нет, ключи сразу! Я собственник!
Обоснованный и разумный торг готовы
обсудить, в индивидуальном порядке можно
согласовать рассрочку платежа, агентов
просим беспокоить только с реальными
покупателями, комиссию готовы оплатить,
копировать объявление и выставлять от себя
нельзя! Спасибо за понимание!





Move.ru - вся недвижимость России