

Создано: 01.04.2026 в 18:25

Обновлено: 03.04.2026 в 18:56

**14 366 500 ₹**

Округ

[СПБ, Московский район](#)

## Квартира

Количество комнат

2

Высота потолков

2.89 м

Жилая площадь

26.2 м<sup>2</sup>

Площадь кухни

16.8 м<sup>2</sup>

Общая площадь

59 м<sup>2</sup>

Этаж

1/5

## Детали объекта

Тип сделки

Продам

Раздел

[Квартиры](#)

Тип санузла

совмещенный

Вид из окна

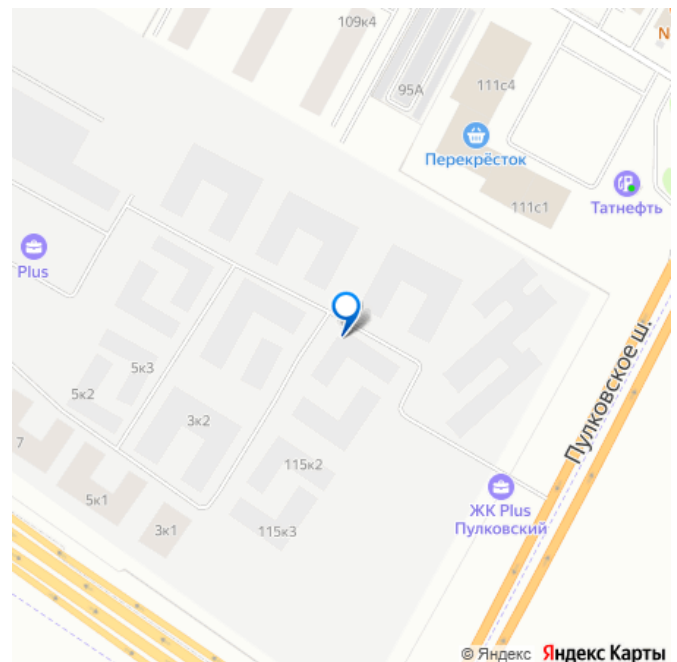
на улицу

Ремонт

<https://spb.move.ru/objects/9293129166>

**Петербургская Строительная  
Компания, Петербургская  
Строительная Компания  
79587784931**

для заметок



с отделкой

---

Квартира в новостройке

да

---

Год сдачи

2 квартал 2027 г.

---

Покупка в ипотеку

да

---

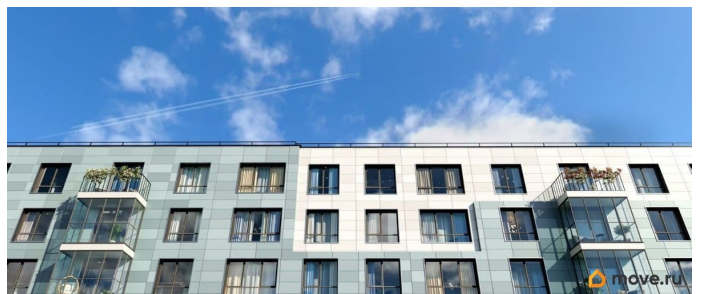
возможна ипотека, лифт

## Описание

Просторная двухкомнатная квартира с отделкой в ЖК «PLUS Пулковский» на 1 этаже. Общая площадь: 59 кв.м., жилая: 26.2 кв.м., площадь просторной кухни-столовой: 16.8 кв.м. Квартира угловая, идеально подойдет любителям тишины и панорамных видов. В квартире один совмещенный и один отдельный санузел. Высота потолков 2.89 м. Дом монолитный, трехподъездный, высотой 5 этажей. Квартира находится во 2-й секции в корпусе 14. На этаже 6 квартир. В подъезде 1 грузовой лифт. Начало строительства - 1 квартал 2026 года. Окончание строительства - 2 квартал 2027 года. Оформление сделки по договору долевого участия. Уютный пятиэтажный city квартал PLUS Пулковский расположен в престижном Московском районе на пересечении Пулковского и Волхонского шоссе в новом формирующемся микрорайоне. Рядом проходит одна из важнейших транспортных артерий города Пулковское шоссе, а в 10 минутах езды два въезда на КАД и въезд на ЗСД. Благодаря удобному и быстрому выезду на Пулковское шоссе, можно легко добраться до центра города за 35 мин. До станций метро «Московская» и «Купчино» - 15 мин. на машине, а до аэропорта Пулково - 17 мин. В

составе квартала: 30 пятиэтажных домов, школа со спортивным стадионом, 2 детских сада с бассейнами, наземные и подземные паркинги, центральный зеленый бульвар с play hub и местами отдыха. Благоустройство квартала продумано до мельчайших деталей, в его основе - забота о качестве жизни каждого жителя. Дома возводятся по современной монолитной технологии строительства с вентилируемыми фасадами. Благодаря большим увеличенным окнам и отсутствию высокоэтажных домов, во всех квартирах максимальный объем естественного света. В составе квартала запланированы социально-значимые объекты: школа на 825 мест со спортивным стадионом и бассейнами, два детских сада с бассейнами на 220 мест каждый. Территория квартала зонирована таким образом, чтобы автомобильные и пешеходные потоки и не пересекались. Прогулочные и велосипедные дорожки отделены от автомобильных проездов зелеными насаждениями. Дворы закрыты для машин, что дает чувство дополнительной безопасности для жителей особенно, для самых маленьких. Вся территория квартала безбарьерная. Здесь нет пандусов, резких перепадов высот или неудобных ступеней. Вход в парадные с уровня земли. В каждом дворе есть своя оборудованная детская площадка. А в центре микрорайона расположится большая игровая площадка play hub с пространством для командных игр. PLUS Пулковский располагается в молодом микрорайоне, который сейчас находится в стадии активного развития. Он будет обладать собственной развитой инфраструктурой. В радиусе 15 минут езды на автомобиле располагаются многочисленные магазины, супермаркеты, спортивные, образовательные

и медицинские учреждения, парки и достопримечательности. Для автомашин предусмотрены отдельно стоящий 5-ти этажный паркинг на 958 машино-мест, две подземные парковки на 367 машино-мест и наземные парковочные зоны по внешнему периметру микрорайона. #ZMFui8





2-комнатная  
59 м<sup>2</sup>

- С отделкой
- Угловая квартира

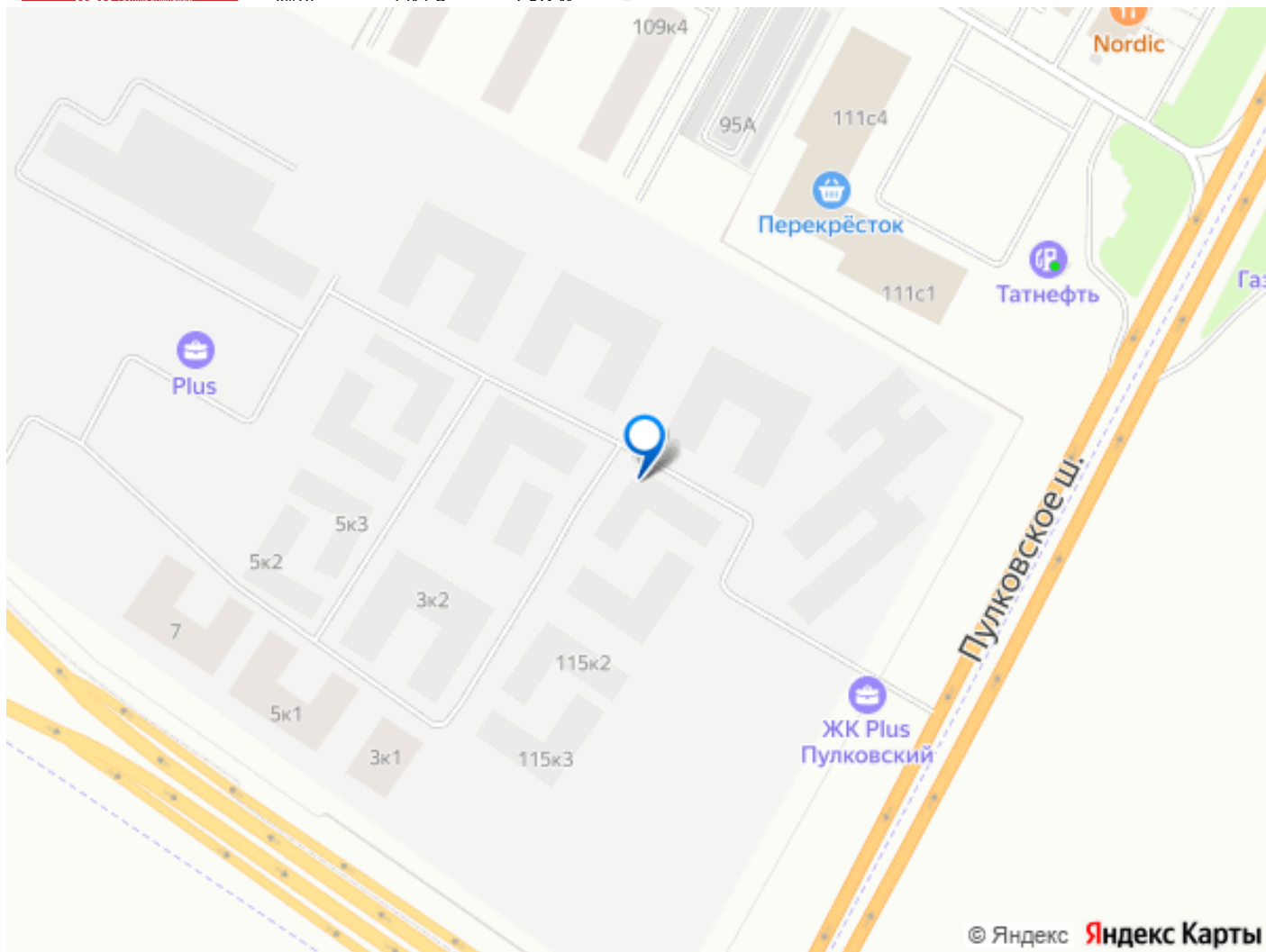
Передача ключей  
в 2 кв. 2027 г.



Корпус  
№114

Этаж  
1 из 5

Высота  
2,90 м  
move.ru



© Яндекс Яндекс Карты

Move.ru - вся недвижимость России