

🕒 Создано: 02.04.2026 в 15:13

🔄 Обновлено: 02.04.2026 в 14:03

Собственник

79817283939

Санкт-Петербург, Заречная улица, 25

12 500 000 ₹

Санкт-Петербург, Заречная улица, 25

Округ

[СПБ, Выборгский район](#)

Квартира

Количество комнат

2

Высота потолков

2.6 м

Жилая площадь

33.9 м²

Площадь кухни

12 м²

Общая площадь

59 м²

Этаж

10/26

Детали объекта

Тип сделки

Продам

Раздел

[Квартиры](#)

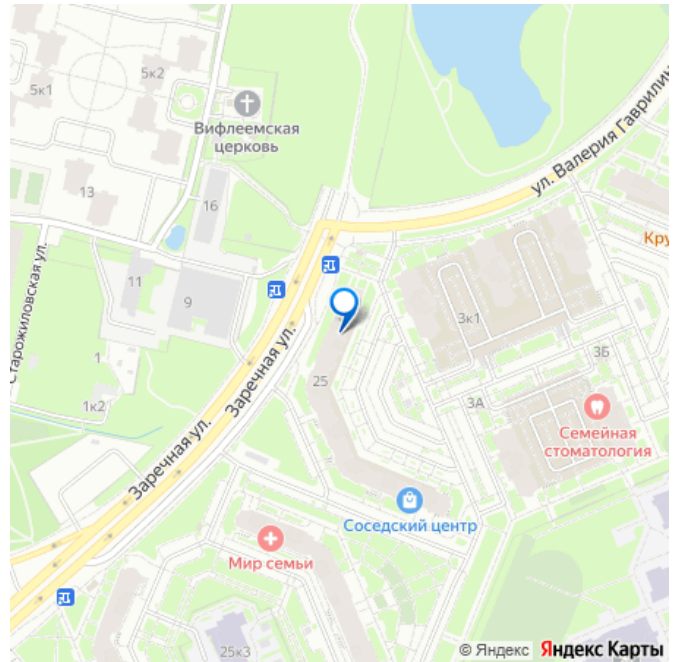
Тип балкона

лоджия

Тип санузла

раздельный

для заметок



Вид из окна

на улицу

Ремонт

косметический

Покупка в ипотеку

да

возможна ипотека, лифт

Описание

Продам уютную, солнечную 2-х комнатную квартиру. ЖК Северная Долина, Выборгский район, Санкт-Петербург, ул. Заречная д.25, О Доме: Дом кирпич-монолит 2012г.п.

Застройщик - Главстрой СПб О Квартире:

Собщ. 59 /S жил. 17,2+16,7/ S кух.12 кв.м

10/26 этаж Видовая квартира, окна смотрят на лес Выполнен качественный ремонт:

Новая металлическая дверь Пол/ламинат с/у изолирован, кафел застекленная лоджия

Инфраструктура: в 600 м проходит Проспект Энгельса в 2 км Выборгское шоссе. Обе магистрали соединяют жилой квартал с КАД, отсюда можно будет легко добраться в любую точку Санкт-Петербурга или за город.

ст. метро «Парнас» 10-15 мин.пешком

Шуваловский парк 5 мин.пешком

Вифлеемская церковь 5 мин.пешком в 2км

находится много водных рекреационных зон - Большое Нижнее Суздальское озеро, пруд

Рубаха Наполеона и др. Мега-Парнас» и

«Гранд-Каньон» Детские сады/школы

паспортный стол. Сетевые рестораны и кафе

Сетевые магазины Фитнес клубы

Поликлиника / детская поликлиника Почта/

банки / нотариус Есть абсолютно ВСЁ для

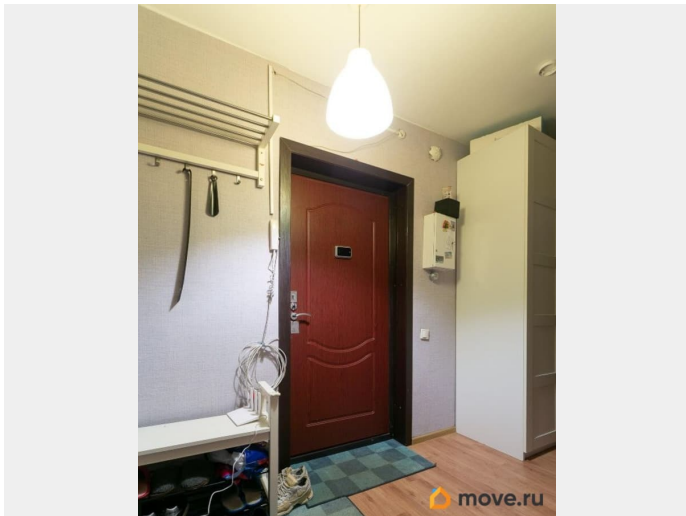
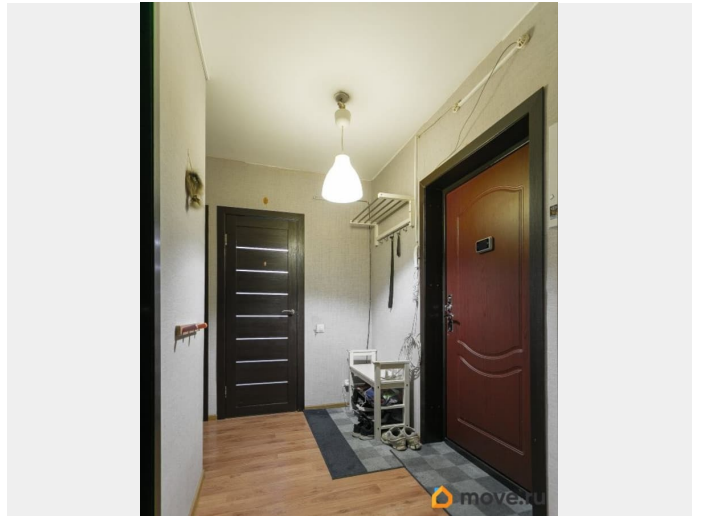
комфортной жизни! О Сделке: Два

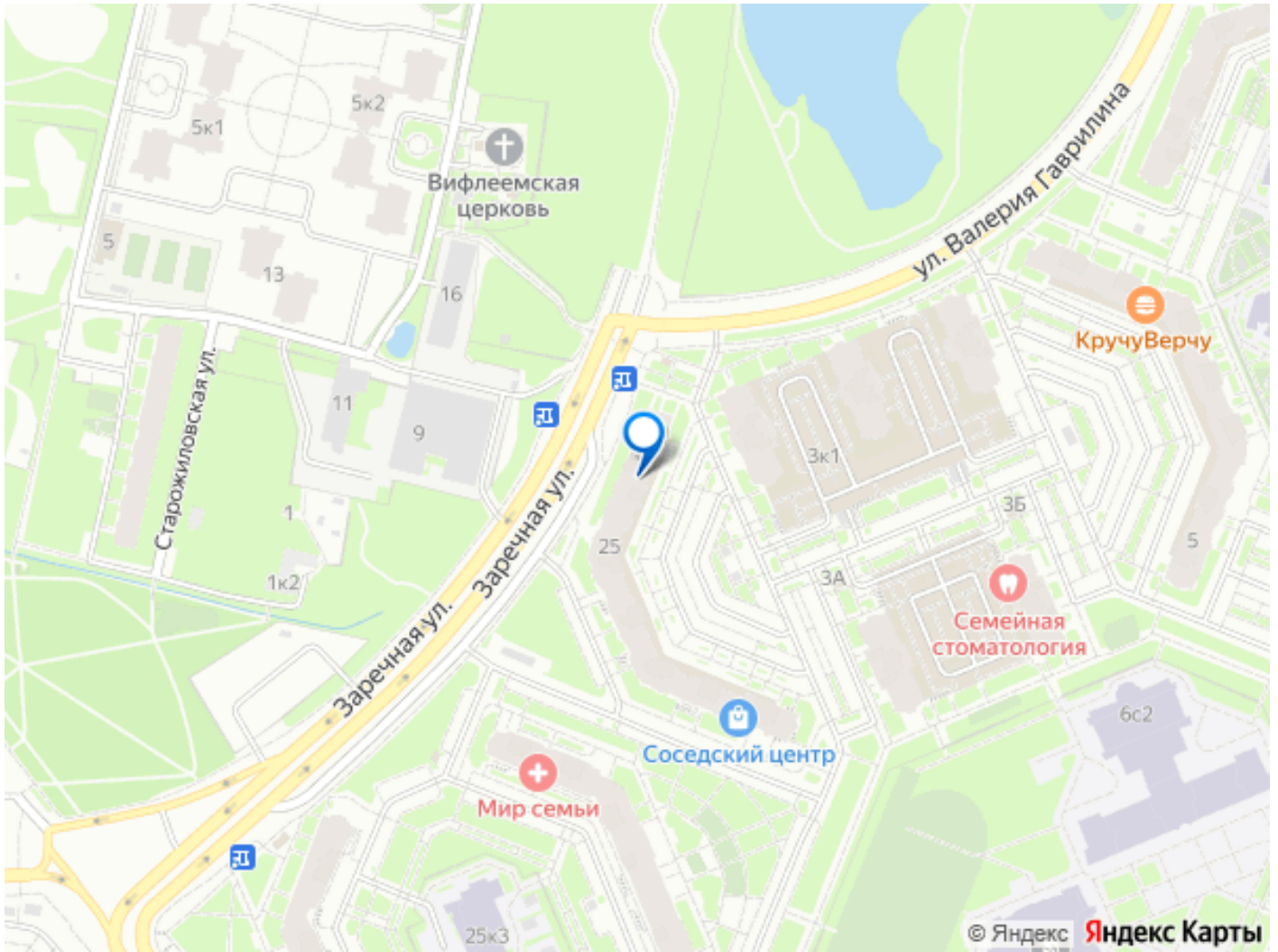
совершеннолетних собственника

Приобреталась напрямую у застройщика

Зарегистрированных нет Прямая продажа

Подходит любая форма оплаты!





Move.ru - вся недвижимость России