

Создано: 01.01.2026 в 01:34

Обновлено: 06.02.2026 в 20:00

**Санкт-Петербург, Полюстровский  
проспект, 87**

**25 365 924 ₽**

Санкт-Петербург, Полюстровский проспект, 87

Округ

[СПб, Калининский район](#)

Улица

[проспект Полюстровский](#)

## Квартира

Количество комнат

2

Высота потолков

2.7 м

Жилая площадь

29.6 м<sup>2</sup>

Площадь кухни

12.5 м<sup>2</sup>

Общая площадь

60.09 м<sup>2</sup>

Этаж

13/13

## Детали объекта

Тип сделки

Продам

Раздел

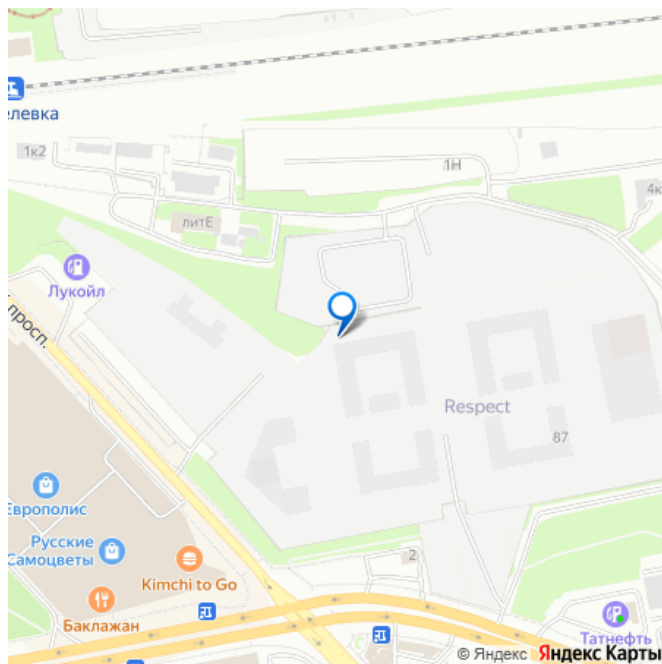
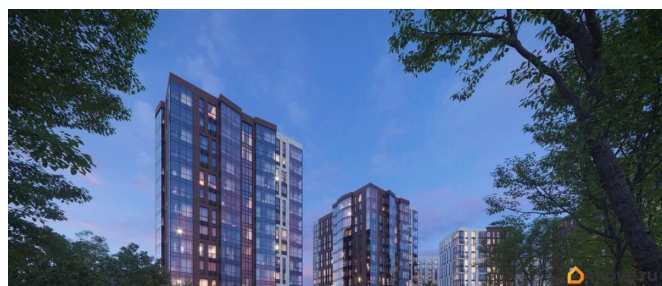
[Квартиры](#)

Тип балкона

<https://spb.move.ru/objects/9288055828>

**Петербургская Строительная  
Компания, Петербургская  
Строительная Компания**  
**79390313867**

для заметок



балкон и лоджия

Тип санузла

совмещенный

Вид из окна

на улицу

Ремонт

с отделкой

Квартира в новостройке

да

Год сдачи

1 квартал 2026 г.

Покупка в ипотеку

да

возможна ипотека, лифт

## Описание

2-комн. квартира от застройщика с отделкой в ЖК «RESPECT» на 13 этаже. Общая площадь: 60.09 кв.м., жилая: 29.57 кв.м., площадь просторной кухни-столовой: 12.48 кв.м. Квартира - распашонка, без проходных комнат, окна выходят на разные стороны дома. В квартире один балкон и одна лоджия, один совмещенный и один отдельный санузел. Высота потолков 2.7 м. Дом монолитный, многоподъездный, высотой 13 этажей. Квартира находится в 1-й секции в корпусе 2. На этаже 7 квартир. В подъезде 1 пассажирский и 1 грузовой лифт. Окончание строительства - 1 квартал 2026 года. Оформление сделки по договору долевого участия. В шаговой доступности от жилого комплекса расположены станции метро (расстояние по прямой): «Лесная» (800 м), «Площадь Мужества» (1.4 км), «Выборгская» (1.9 км), также недалеко от этого корпуса

расположены станции метро:

«Академическая», «Политехническая».

Жилой квартал «RESPECT» строится на Полюстровском пр, 87, в одной из самых востребованных локаций Петербурга. В 10

минутах пешком - метро «Лесная» и в 10

минутах на транспорте - Петроградская

сторона. Высота домов от 7 до 13 этажей.

Квартиры сдаются с отделкой white box и с

чистовой отделкой. На территории Respect

строится школа на 1125 учащихся и детский

сад на 240 мест. Запроектированы

собственная газовая котельная, закрытая

территория, дворы без машин и подземные

паркинги с лифтами. В проекте

предусмотрены трапециевидные балконы

или остекленные лоджии, которые, с одной

стороны, исключают монотонность фасада,

являясь декоративными элементами, с

другой дополнительным функциональным

пространством в квартирах. Цветовая

гармония фасадов каждого дома раскрывает

характер квартала. Коричневый цвет

клинкерного кирпича со структурой водяных

штрихов — цвет уюта и безопасности,

сдержанности и надёжности. Вентилируемые

фасады облицованы клинкерным кирпичом.

Его высокая прочность позволяет давать 100

лет гарантии на этот материал.

Водопоглощение клинкерного кирпича

составляет менее 5%, за счет чего у него

высокая теплопроводность и прочность. В

квартале запроектированы внутренние

закрытые территории дворов домов без

доступа автомобилей и безбарьерная среда

для велосипедистов и колясок.

Предусмотрены IP-домофония с функцией

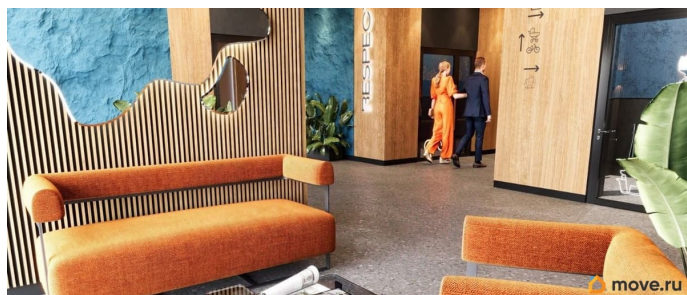
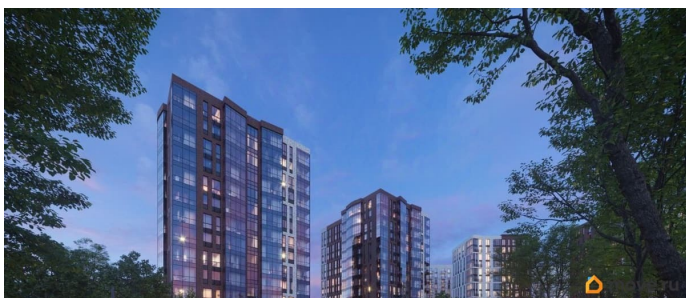
дистанционного открывания калиток и

парадных, а также дистанционный сбор

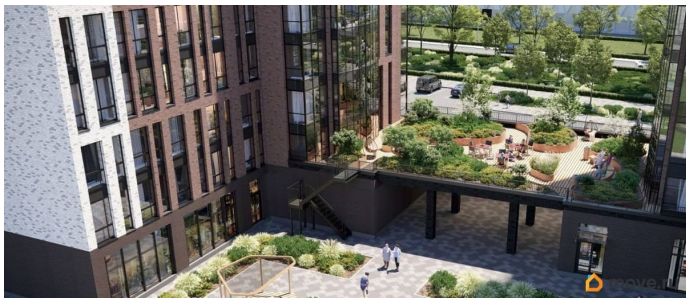
показаний счетчиков и мобильное

приложение для жителей. Для безопасности

жителей квартала - круглосуточное видеонаблюдение и служба охраны. В каждой квартире предусмотрены внешние корзины для кондиционеров. Вся территория квартала будет связана единой концепцией благоустройства, разработанной ландшафтным бюро L.BURO. На эксплуатируемой кровле на уровне первого этажа в домах 1 и 4 будут обустроены общественные видовые террасы. Это станет не только привлекательным местом с красивым видом, но и удобным, многофункциональным пространством. Дизайн парадных зон и входных групп - сочетание лаконичности отделки и декоративных элементов с текстурами из натурального камня и дерева с приглушенной подсветкой







**RESPECT**

2-комнатная  
60,09 м<sup>2</sup>

- С отделкой
- Распашонка

Передача ключей  
в 1 кв. 2026 г.



Корпус  
№2/2

Этаж  
17 из 17

Выход  
на улицу

