

Брусника, Брусника

79830677211

19 370 000 ₽

Округ

[СПБ, Василеостровский район](#)

Квартира

Количество комнат

2

Высота потолков

2.98 м

Жилая площадь

21.3 м²

Площадь кухни

22.3 м²

Общая площадь

60.12 м²

Этаж

4/9

Детали объекта

Тип сделки

Продам

Раздел

[Квартиры](#)

Тип балкона

лоджия

Тип санузла

совмещенный

Вид из окна

для заметок



на улицу

Ремонт

с отделкой

Квартира в новостройке

да

Год сдачи

4 квартал 2028 г.

Покупка в ипотеку

да

возможна ипотека, лифт

Описание

Спешите оформить бронирование, пока действует скидка! Предложение ограничено!

Стоимость квартиры указана со скидкой, ваша экономия составит 4,250,000 RUB. По всем вопросам обращайтесь в офис продаж, наши менеджеры вам все расскажут!

Продается 2-комн. квартира с предчистовой отделкой в ЖК «Северный ветер» на 4 этаже.

Общая площадь: 60.12 кв.м., жилая: 21.3 кв.м., площадь просторной кухни-столовой: 22.3 кв.м. Квартира угловая, окна

обеспечивают равномерное освещение в течение дня. В квартире одна лоджия, один совмещенный санузел. Высота потолков 2.98 м. Дом монолитный, многоподъездный, переменной этажности, от 8 до 15 этажей.

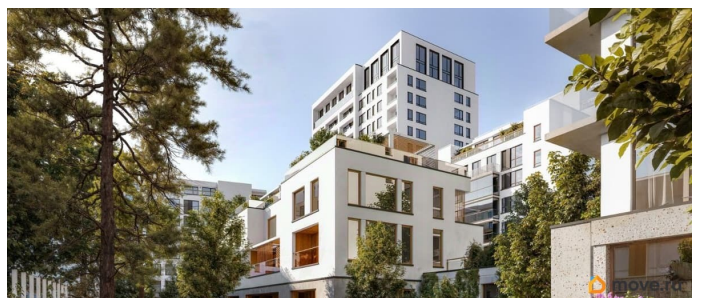
Квартира находится в 7-й секции высотой 9 этажей в корпусе 2-2. На этаже 7 квартир. В подъезде 1 пассажирский и 1 грузовой лифт.

Окончание строительства - 4 квартал 2028

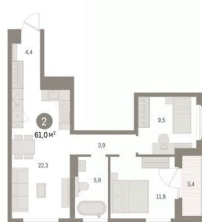
года. Оформление сделки по договору долевого участия. В основу концепции проекта «Северный ветер» легла идея деления квартала на шесть кластеров — активный городской, тихий природный,

спортивный, семейный, культурный и рекреационный. Внутри каждого кластера будут организованы разные по характеру площади со своим назначением. Все их свяжет кольцевой бульвар, соединенный с большим парком и сопровождаемый водными аллеями по периметру всего квартала.

Внешний облик «Северного ветра» вдохновлен скандинавским функционализмом и финским модернизмом, которым присущи лаконичные формы, динамичные разноуровневые объёмы, ритм окон, балконов и террас, сочетание натуральных текстур, а также единство экстерьера и интерьера. Дворы мы организовали на стилобатах домов. За счёт этого они приподнялись над улицей, стали еще более приватными и безопасными. Для тех, кому двор на стилобате кажется слишком приземленным, мы создали особенные зеленые террасы с великолепным видом на залив. Они появятся на крыше дома, в котором расположен дом культуры. Мы разделили лобби на два типа — большие (одно на каждый дом) и компактные (на каждую секцию). Для создания интерьеров лобби и холлов мы используем материалы природных оттенков, текстуры дерева и камня, матовые поверхности. В большие открытые пространства запускаем много естественного света, а витражное остекление органично связывает помещения с ландшафтом. В квартале спроектировано более 65 типов планировочных решений. Это значит, что любой жизненный сценарий может быть здесь реализован. #Z6BSVU



Северный ветер



Васильевский
остров

Школа и сад
во дворе

Культурный центр

БРУСНИКА



Move.ru - вся недвижимость России