

🕒 Создано: 01.02.2026 в 16:48

🔄 Обновлено: 02.04.2026 в 21:22

14 905 170 ₺

Округ

[СПБ, Московский район](#)

Квартира

Количество комнат

2

Высота потолков

2.89 м

Жилая площадь

21.1 м²

Площадь кухни

20.2 м²

Общая площадь

60.15 м²

Этаж

4/5

Детали объекта

Тип сделки

Продам

Раздел

[Квартиры](#)

Тип балкона

ЛОДЖИЯ

Тип санузла

совмещенный

Вид из окна

<https://spb.move.ru/objects/9293120570>

**Петербургская Строительная
Компания, Петербургская
Строительная Компания
79587784931**

для заметок


**2-комнатная
60,15 м²**
• С отделкой
• Угловая квартира
Передача ключей
в 2 кв. 2027 г.

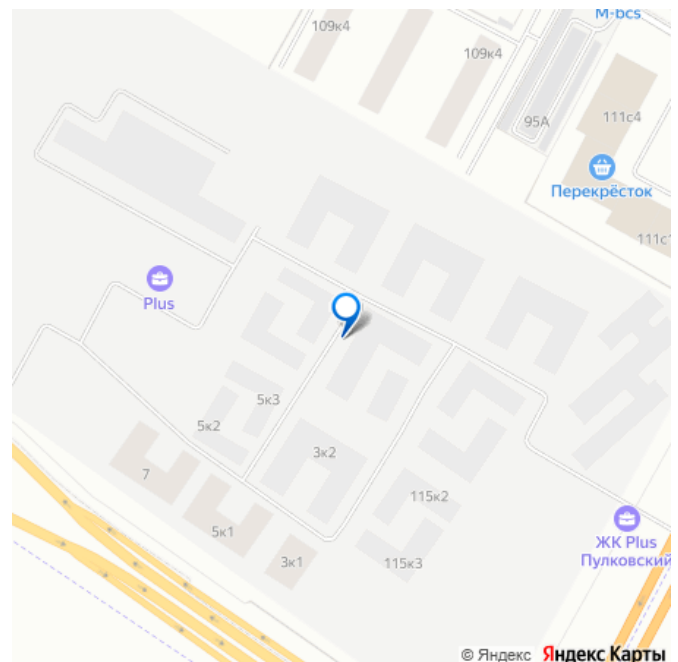
ПСК ПРОЕКТ
СТРОИТЕЛЬНОЙ КОМПАНИИ



Корпус
№11

Этаж
4/5





© Яндекс **Яндекс Карты**

на улицу

Ремонт

с отделкой

Квартира в новостройке

да

Год сдачи

2 квартал 2027 г.

Покупка в ипотеку

да

возможна ипотека, лифт

Описание

Двухкомнатная квартира от застройщика с отделкой в ЖК «PLUS Пулковский» на 4 этаже. Общая площадь: 60.15 кв.м., жилая: 21.1 кв.м., площадь просторной кухни-столовой: 20.2 кв.м. Угловая квартира, идеально подойдет любителям тишины и панорамных видов. В квартире одна лоджия, один совмещенный и один отдельный санузел. Высота потолков 2.89 м. Дом монолитный, трехподъездный, высотой 5 этажей. Квартира находится в 3-й секции в корпусе 11. На этаже 9 квартир. В подъезде 1 грузовой лифт. Начало строительства - 1 квартал 2026 года. Окончание строительства - 2 квартал 2027 года. Оформление сделки по договору долевого участия. ЖК «PLUS Пулковский» расположен в престижном Московском районе на пересечении Пулковского и Волхонского шоссе, по которым можно быстро добраться до КАД и до станций метро Московская и Звёздная. Поблизости расположены дворцово-парковые ансамбли Пушкина, Павловска, Петергофа, Гатчины, Ломоносова, а также вся торговая и развлекательная инфраструктура: ТК Лето,

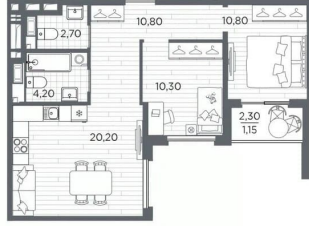
Outlet Village Pulkovo, Пулково-3, гипермаркеты Лента, Окей, Metro. На территории комплекса будут построены средняя образовательная школа на 825 мест с двумя бассейнами, 2 детских сада на 220 мест каждый. В детских садах тоже будут бассейны. Кроме этого будет построен медицинский центр для взрослых и детей. Во дворах будут оборудованы спортивные и безопасные детские площадки, на первых этажах домов будут расположены коммерческие помещения. Для автолюбителей будут подземные и наземный паркинги. Для жителей домов будет доступно «приложение жителя», которое предоставит такие возможности: — дистанционное открытие дверей в парадную и на территорию комплекса, — просмотр изображений с видеокамер, — контроль за показаниями счетчиков, — коммуникация с УК. Показания всех счетчиков будут собираться дистанционно. В квартирах будет выполнена коллекторная разводка отопления в стяжке пола от коллекторов в межквартирных коридорах. Застройщик ЖК «PLUS Пулковский» - группа компаний ПСК, которая является одной из ведущих девелоперских компаний Санкт Петербурга. Более 16 лет она возводит в Северной столице качественное жилье премиум, бизнес и комфорт-класса, социальные объекты школы и детские сады, апарт-комплексы и торговые центры и является четырехкратным обладателем золотого знака «Надежный застройщик России». #zmCF2b



2-комнатная
60,15 м²

- С отделкой
- Угловая квартира

Передача ключей
в 2 кв. 2027 г.



Корпус
№111

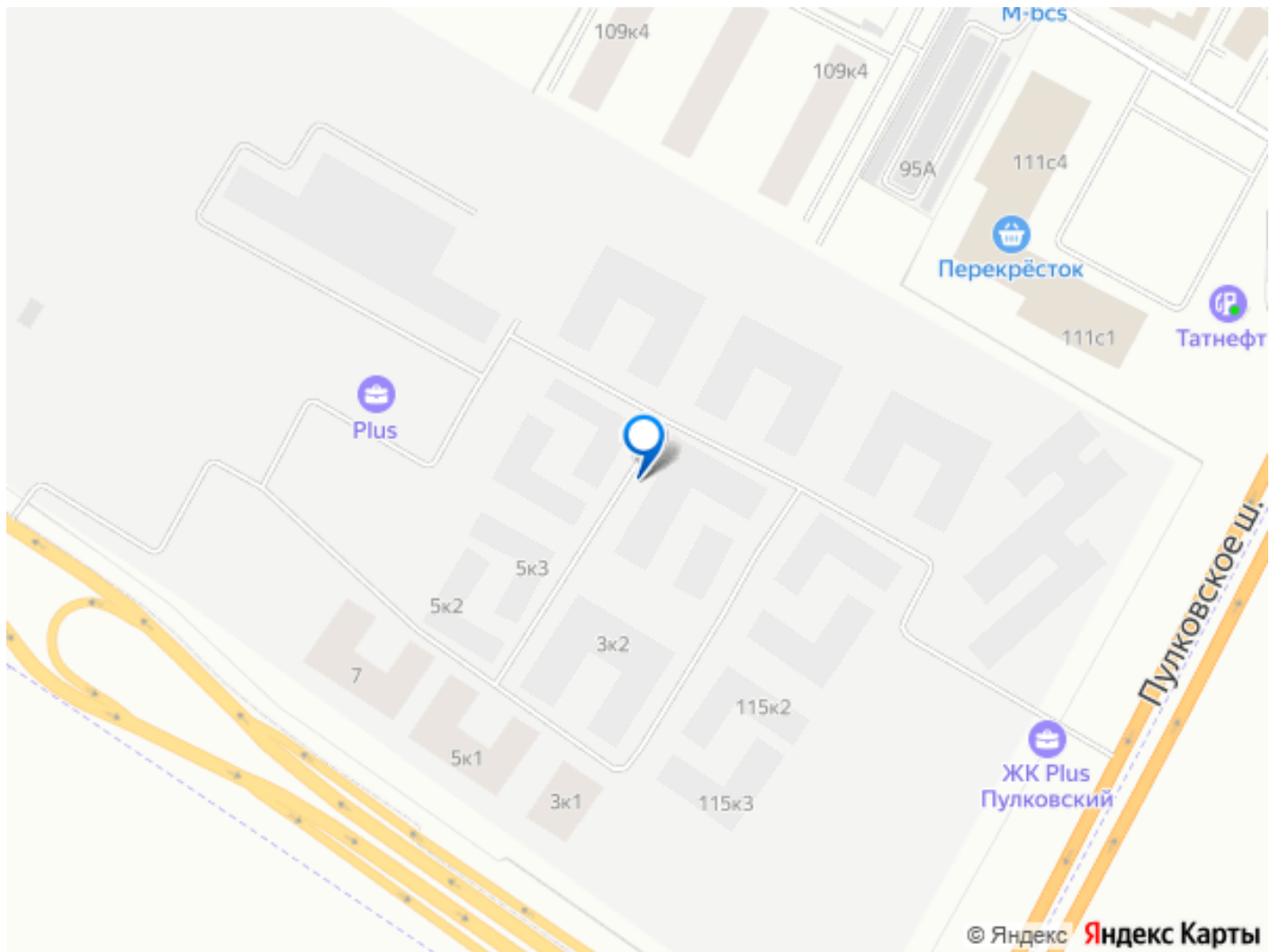
Этаж
4 из 5

Высота
2,80 м

ПСК ПРОЕКТ
ГРУППА КОМПАНИЙ

move.ru





Move.ru - вся недвижимость России