

Санкт-Петербург, Московское шоссе, 246

7 900 000 ₽

Санкт-Петербург, Московское шоссе, 246

Округ

[СПБ, Пушкинский район](#)

Квартира

Количество комнат

2

Высота потолков

2.75 м

Жилая площадь

33 м²

Площадь кухни

13 м²

Общая площадь

60.1 м²

Этаж

5/12

Детали объекта

Тип сделки

Продам

Раздел

[Квартиры](#)

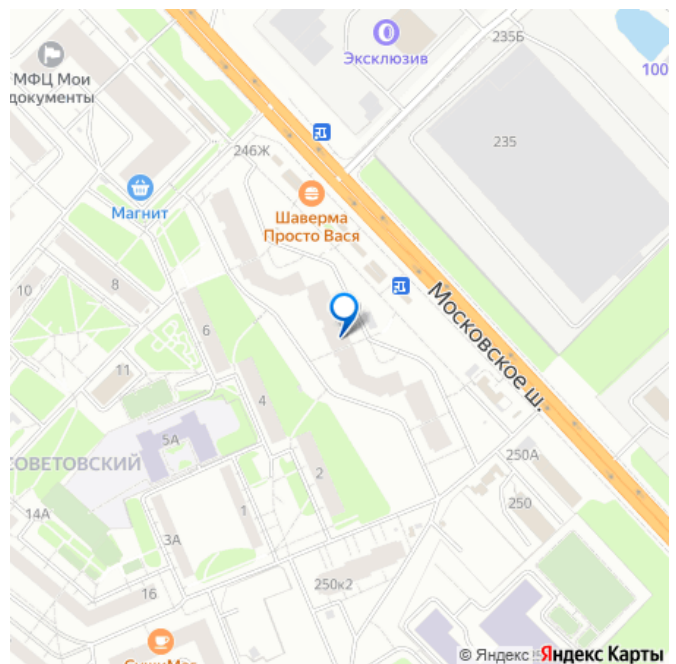
Тип балкона

лоджия

Тип санузла

раздельный

для заметок



Вид из окна

во двор

Ремонт

косметический

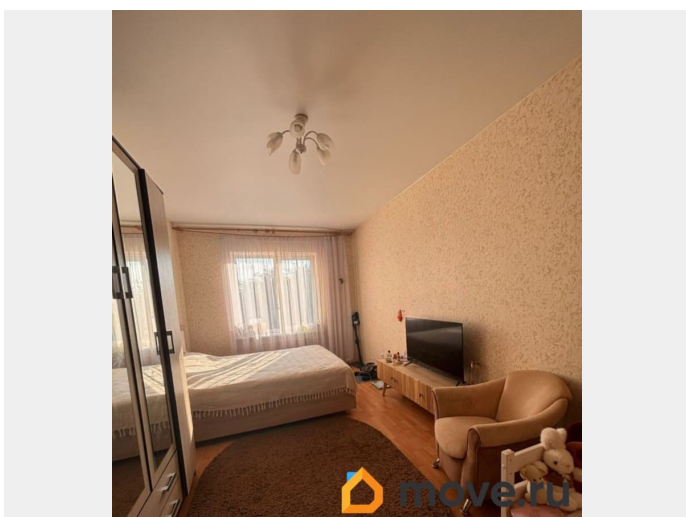
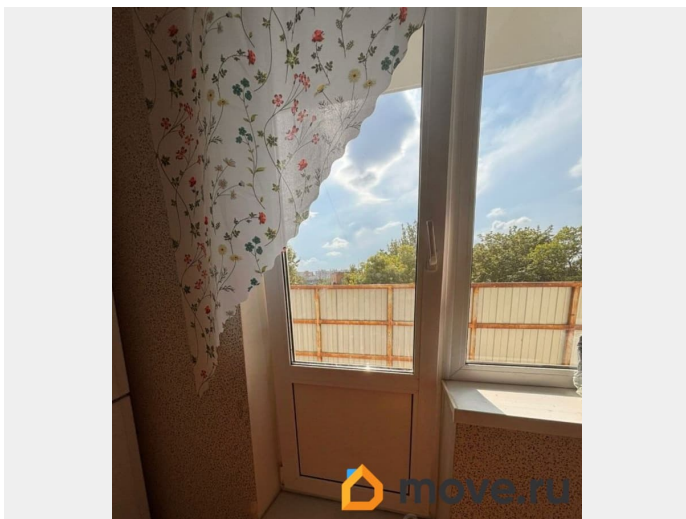
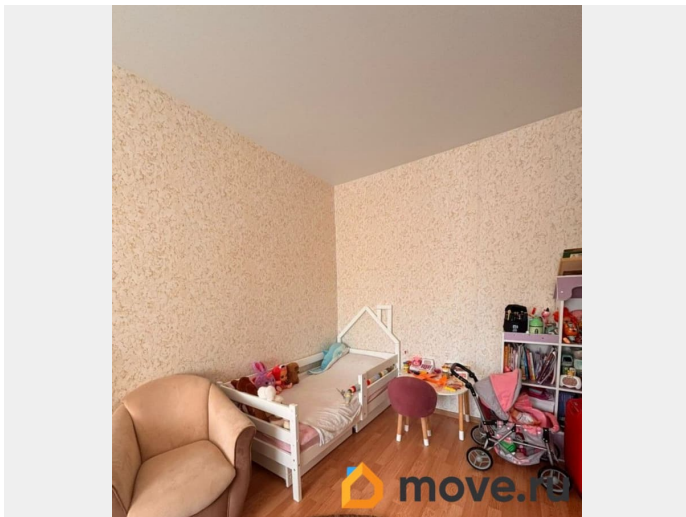
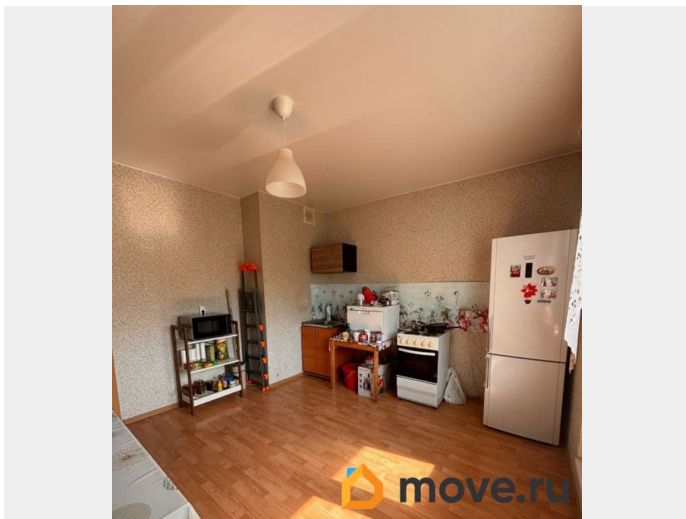
Покупка в ипотеку

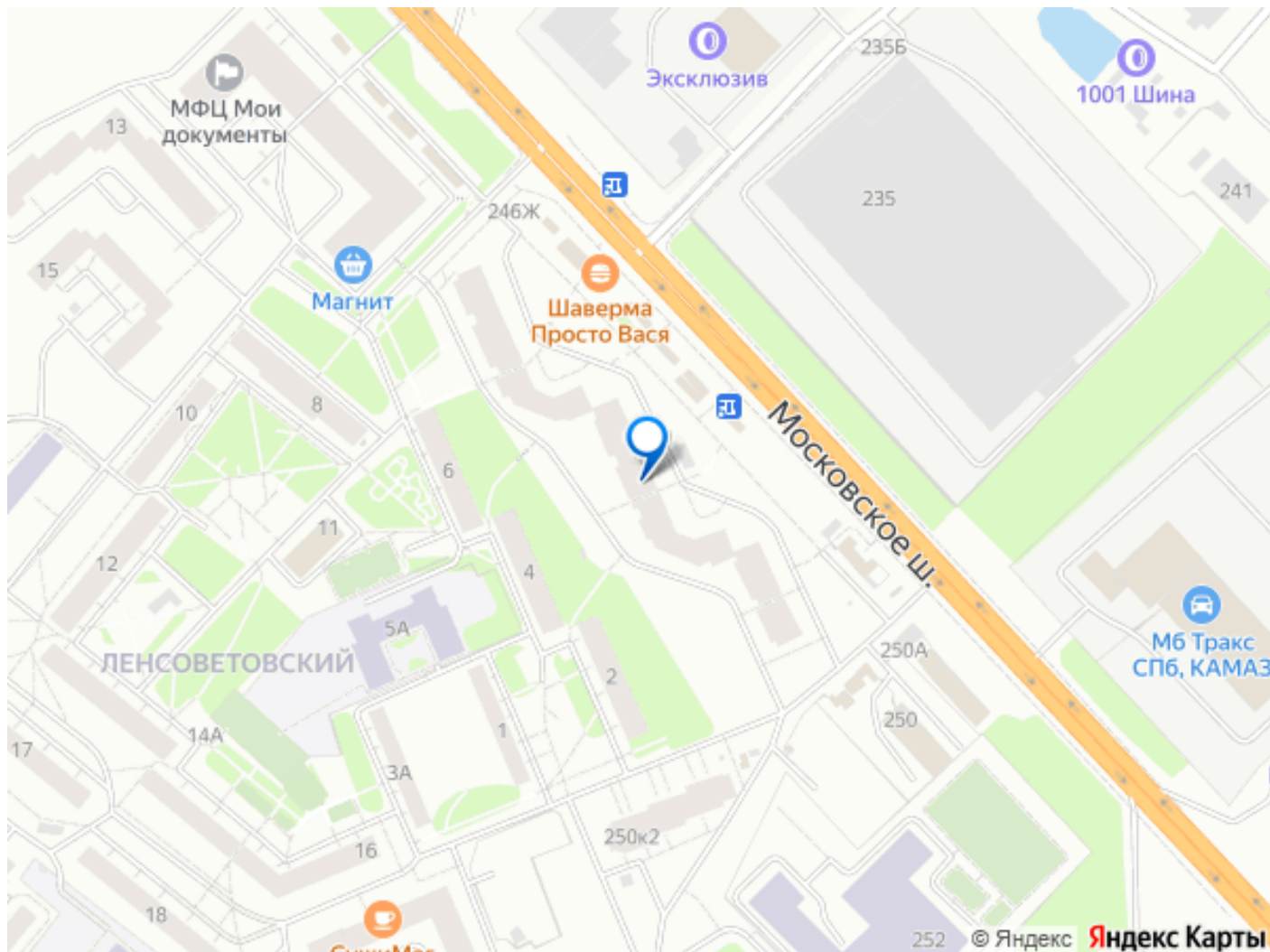
да

возможна ипотека, лифт, парковка

Описание

Предлагается к продаже просторная двухкомнатная квартира в панельном доме 2013 года постройки. Общей площадью: 60,1м.кв., на 5 этаже 12 этажного дома, комнаты изолированные: 16м.кв. и 17м.кв., кухня: 13м.кв., с лоджией. Квартира тёплая и светлая, на окнах: пластиковые стеклопакеты, на полу: ламинат. В доме 2 лифта: грузовой и пассажирский, чистая парадная, видеонаблюдение, приличные соседи, очень хорошая Управляющая Компания. Во дворе дома большая парковка, где всегда есть места для автомобилей. Районе с развитой инфраструктурой, рядом находятся два детских сада, во дворе дома расположена новая школа с бассейном, рядом находятся несколько магазинов разного назначения, почта, МФЦ, в доме на 1 этаже расположен медицинский кабинет. Остановка общественного транспорта рядом с домом, до метро Купчино 10 минут транспортом. Квартира находится в собственности более 5 лет, без долгов и обременений, никто в квартире не зарегистрирован. Подходит под любую форму оплаты. Лёгкая встречная покупка.





Move.ru - вся недвижимость России