

🕒 Создано: 17.03.2025 в 16:34

Обновлено: 29.01.2026 в 19:59

<https://spb.move.ru/objects/9274841886>

Вадим Слободов, Квартиры Мира

79819137929

**Санкт-Петербург, Светлановский
проспект, 14к1**

22 000 000 ₽

Санкт-Петербург, Светлановский проспект, 14к1

Округ

[СПБ, Выборгский район](#)

Улица

[проспект Светлановский](#)

Квартира

Количество комнат

2

Высота потолков

2.77 м

Жилая площадь

24.3 м²

Площадь кухни

19 м²

Общая площадь

60.24 м²

Этаж

11/12

Детали объекта

Тип сделки

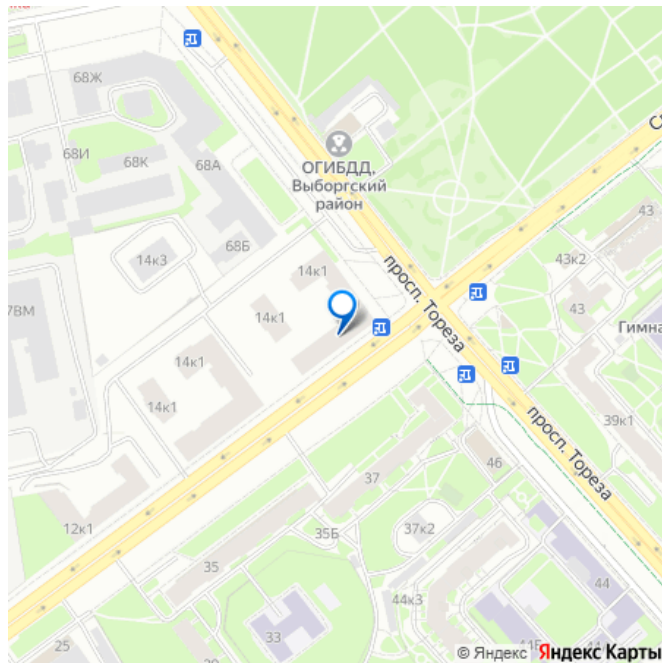
Продам

Раздел

[Квартиры](#)

Тип балкона

для заметок



лоджия

Тип санузла

два

Вид из окна

во двор

Ремонт

евро

Квартира в новостройке

да

Год сдачи

3 квартал 2024 г.

Покупка в ипотеку

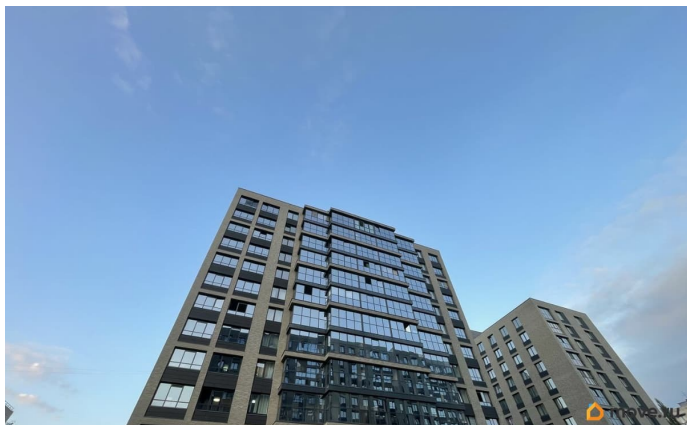
да

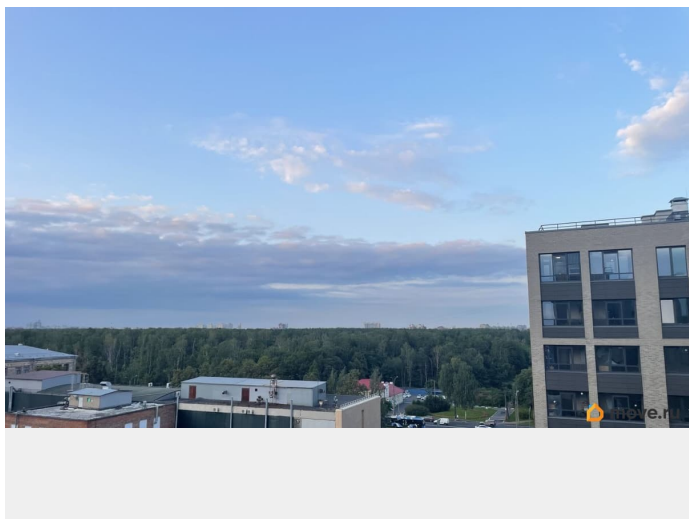
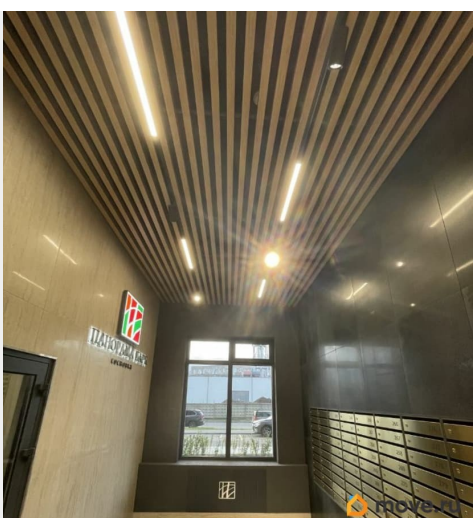
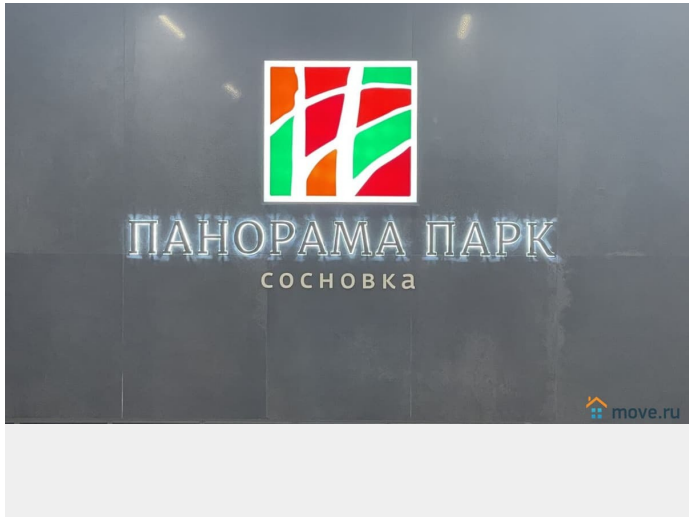
возможна ипотека, лифт, парковка

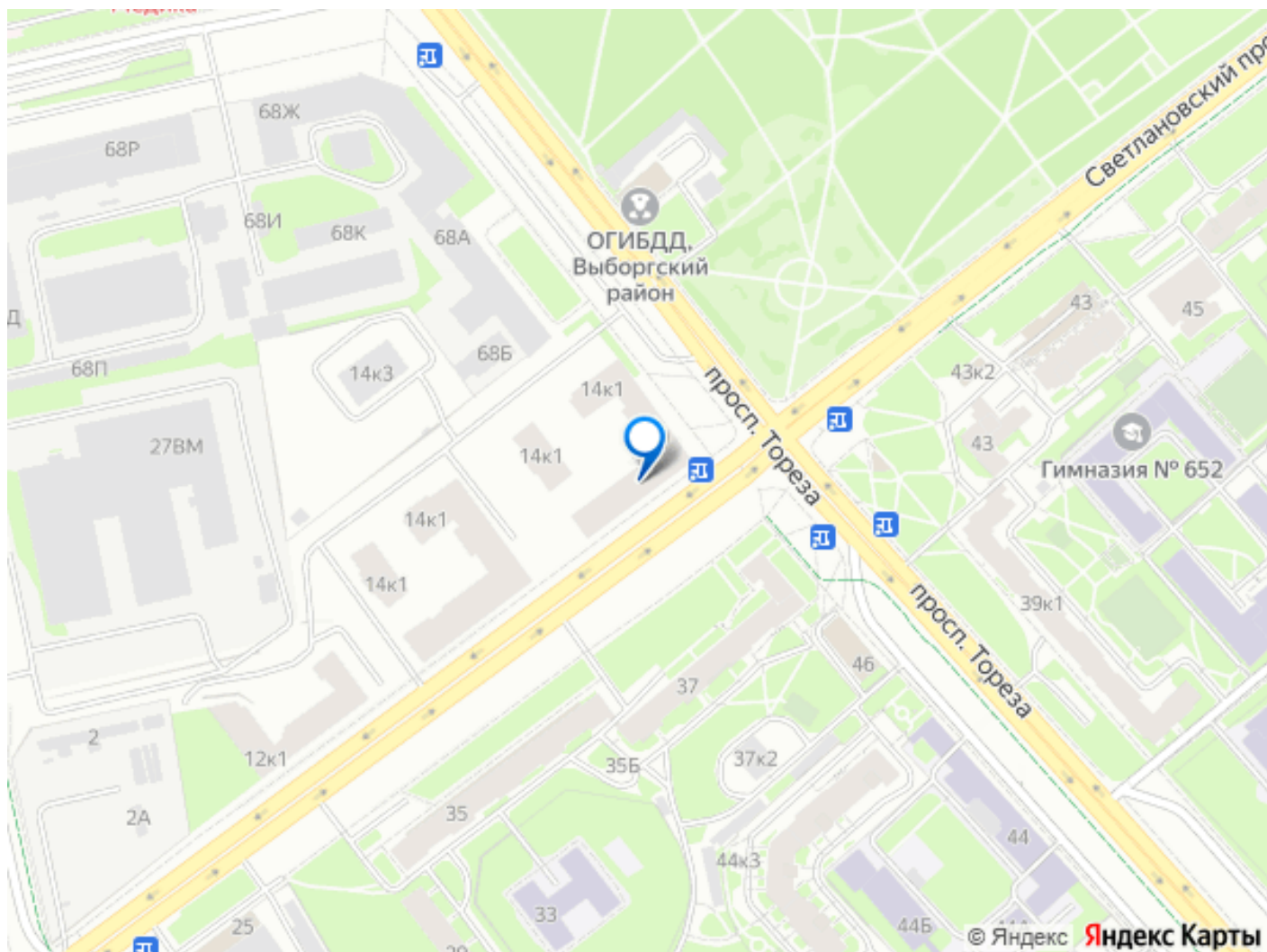
Описание

Продается стильная ВИДОВАЯ двухкомнатная квартира в новом доме 2024 года постройки по адресу: Санкт-Петербург, Светлановский проспект, 14к1. Общая площадь квартиры составляет 60,24 кв. м, из которых 24,27 кв. м — жилая площадь и просторная кухня размером 19,02 кв. м. Квартира расположена на 11 этаже 12-этажного монолитно-кирпичного дома, что открывает вид во двор и обеспечивает тишину и уют. В квартире выполнен современный евроремонт. Просторная кухня позволяет разместить обеденный стол для всей семьи. Удобная планировка включает два отдельных санузла — это действительно комфортно для проживания. Высота потолков 2,77 метра добавляет ощущение простора и света. Изюминкой квартиры является лоджия, где можно наслаждаться утренним кофе или вечерним отдыхом. Дом оборудован

подземной парковкой, что избавит вас от проблем с поиском места для автомобиля. На случай переезда или транспортировки крупногабаритных вещей в доме есть как пассажирский, так и грузовой лифт. Современные технологии и материалы, использованные при строительстве, делают этот дом надежным и комфортным. Квартира расположена в районе с развитой инфраструктурой. Рядом находятся школы, детские сады и клиники, что делает ее идеальной для семей с детьми. В шаговой доступности расположены магазины, обеспечивающие все необходимое для комфортной жизни. До метро «Политехническая» можно дойти пешком за 23 минуты, что позволяет без труда добраться до центра города. Квартира продается без обременений, возможна ипотека. Все документы готовы к сделке, что существенно ускоряет процесс покупки. Полная цена в договоре Не упустите возможность стать владельцем этой прекрасной квартиры! Звоните и записывайтесь на просмотр уже сегодня. Мы будем рады ответить на все ваши вопросы и показать вам этот уютный уголок в современном районе Санкт-Петербурга.







Move.ru - вся недвижимость России