

Санкт-Петербург, переулок

Антокольский, 4к1

15 600 000 ₽

Санкт-Петербург, переулок Антокольский, 4к1

Округ

[СПб, Невский район](#)

## Квартира

Количество комнат

2

Высота потолков

2.7 м

Жилая площадь

31.8 м<sup>2</sup>

Площадь кухни

13.2 м<sup>2</sup>

Общая площадь

60.2 м<sup>2</sup>

Этаж

3/26

## Детали объекта

Тип сделки

Продам

Раздел

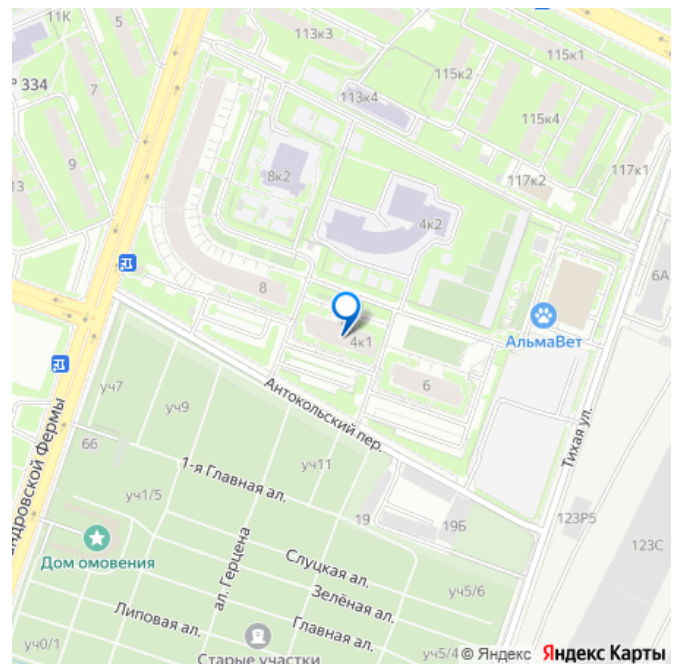
[Квартиры](#)

Тип балкона

лоджия

Тип санузла

для заметок



раздельный

Вид из окна

во двор

Ремонт

дизайнерский

Квартира в новостройке

да

Год сдачи

4 квартал 2018 г.

Покупка в ипотеку

да

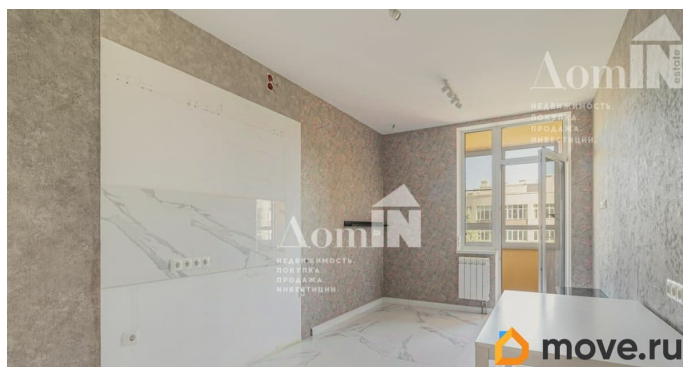
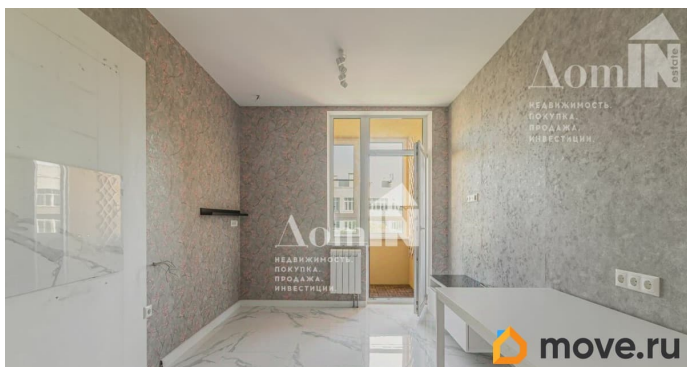
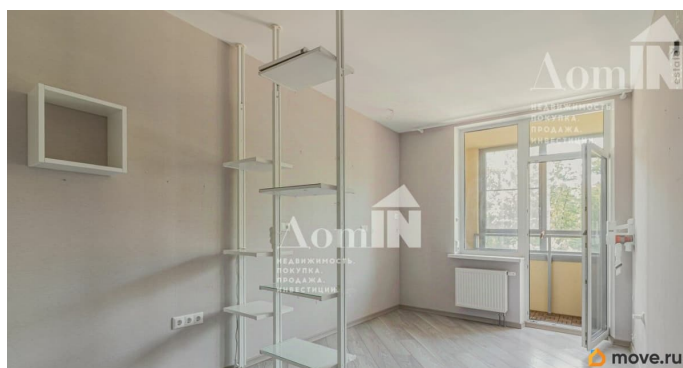
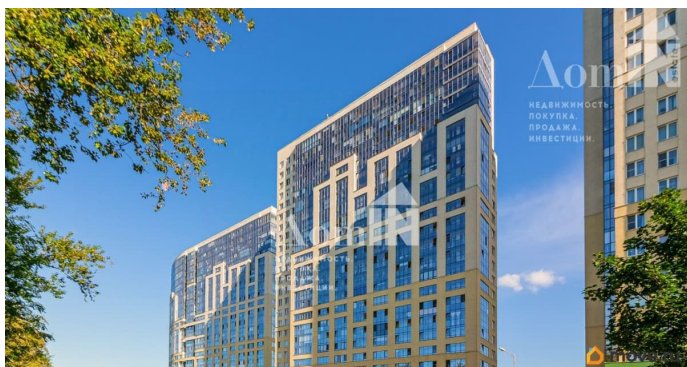
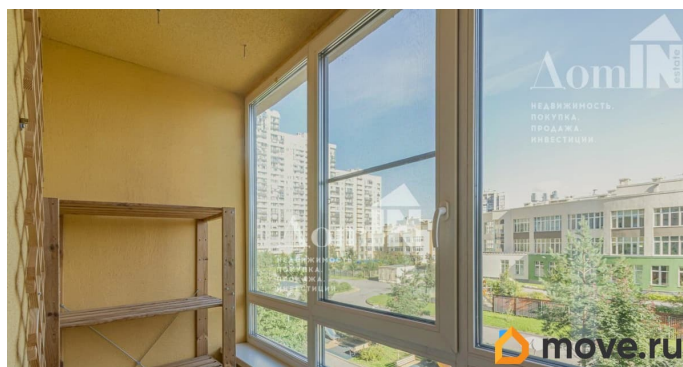
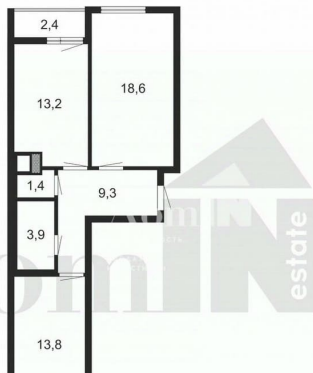
возможна ипотека, лифт

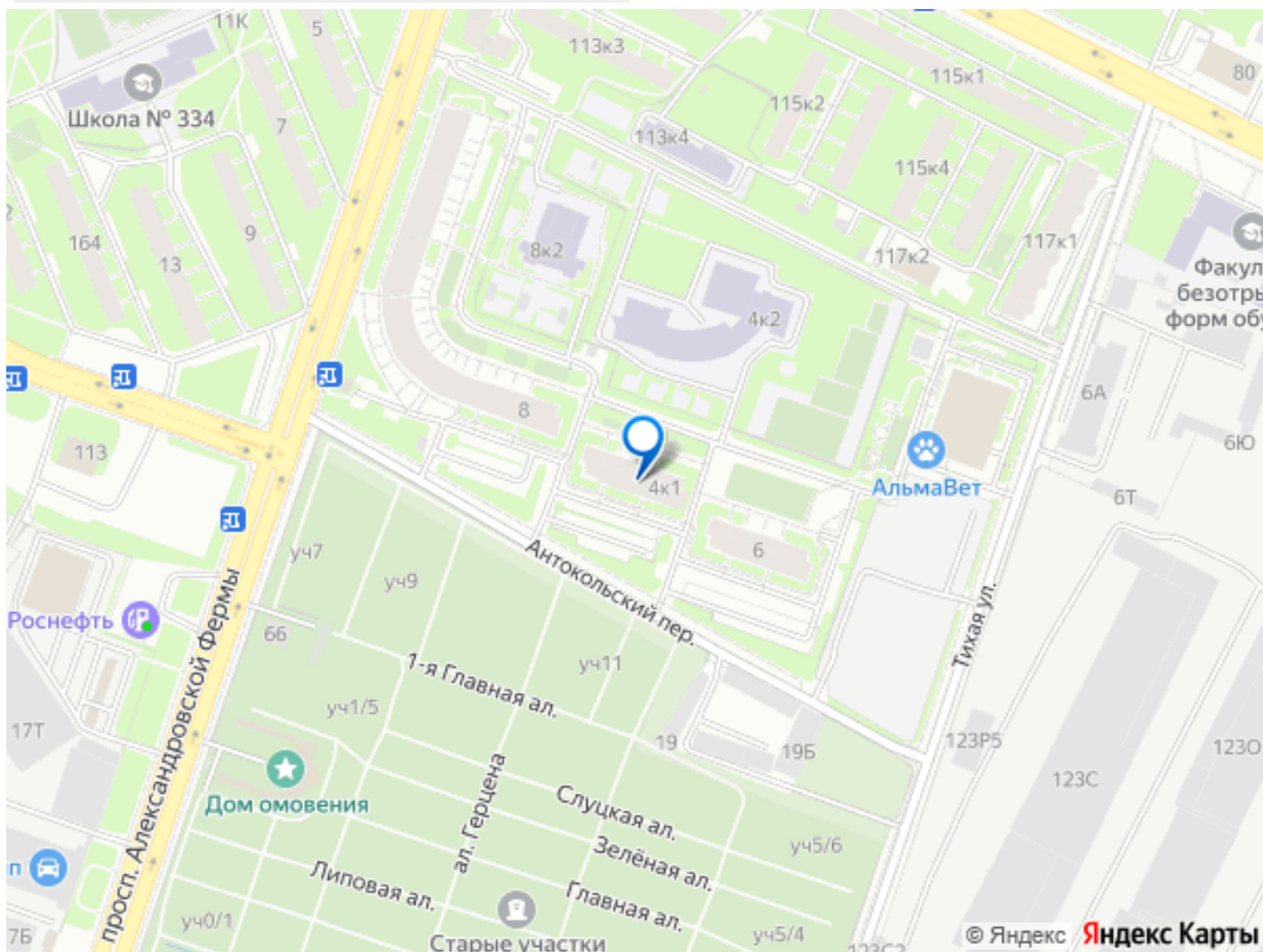
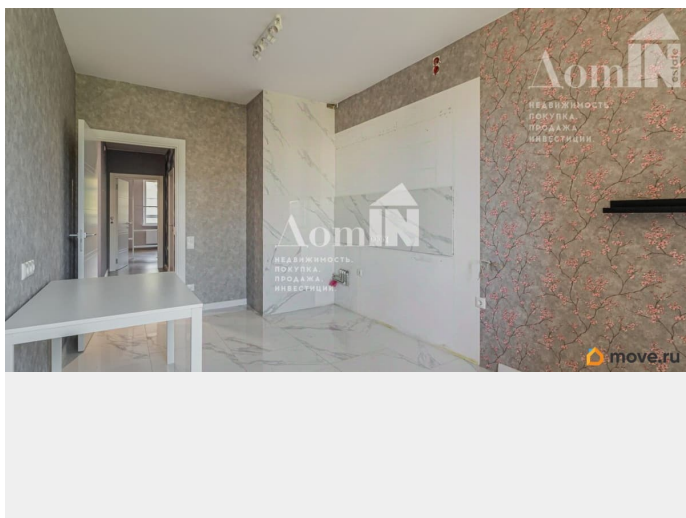
## Описание

Арт. 114411940 Вашему вниманию предлагается ОТЛИЧНАЯ 2-комнатная квартира в ЖК «Green City» (Грин Сити) в Невском районе г. Санкт-Петербурга. Квартира двухсторонняя, общей площадью 60.2 кв.м, расположена на 3 этаже кирпичного дома 2018 года постройки. • Комнаты: 18.6 м? и 13.8 м? • Кухня: 13.2 м? • С/У: раздельный • Лоджия: застекленная В квартире выполнен качественный ремонт, что позволяет сразу же комфортно заселиться, останется только меблировать. Жилой комплекс «Green City» комфорт-класса с закрытой территорией, круглосуточным видеонаблюдением и охраной. Двор без машин, есть детские и спортивные площадки для активного отдыха. Отличная локация с развитой инфраструктурой: рядом находятся детские сады, школы, аптеки, магазины, фитнес-центры и торговые центры. Транспортная доступность: до метро Пролетарская — всего 15 минут пешком.

Прямая продажа! Взрослые собственники.  
Без обременений. Ждем вас на просмотры!  
Не упустите возможность стать владельцем  
этой замечательной квартиры!

Антокольский переулок, 4к1





Move.ru - вся недвижимость России