

🕒 Создано: 26.08.2025 в 12:51

🔄 Обновлено: 04.04.2026 в 02:43

**RBI, RBI**

**79820903977**

**24 991 392 ₺**

Округ

[СПБ, Невский район](#)

для заметок

## Квартира

Количество комнат

2

Высота потолков

2.74 м

Жилая площадь

24.4 м<sup>2</sup>

Площадь кухни

20.5 м<sup>2</sup>

Общая площадь

60.2 м<sup>2</sup>

Этаж

8/12

## Детали объекта

Тип сделки

Продам

Раздел

[Квартиры](#)

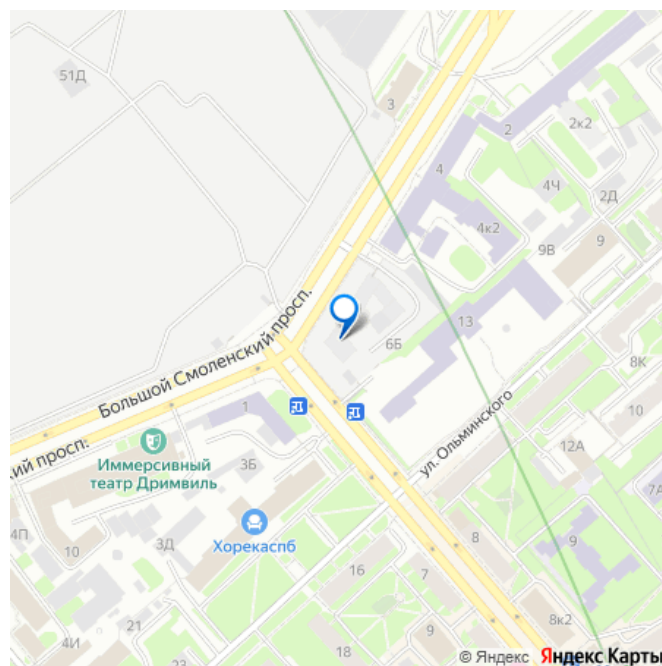
Ремонт

с отделкой

Квартира в новостройке

да

Год сдачи



Покупка в ипотеку

да

---

возможна ипотека, парковка

## Описание

Клубный дом «Литера» от RVI. Новая «Литера» вашей жизни Камерный проект бизнес-класса на 195 квартир строится в 6 минутах от метро «Елизаровская» в непосредственной близости от исторического и делового центра Петербурга. Дом располагается в 700 м от набережной Невы по Большому Смоленскому проспекту: встречать рассветы и провожать закаты, наслаждаясь захватывающей панорамой города и зелёным окружением Невского района, можно из окон собственной квартиры! До Московского вокзала и центральной части Невского проспекта — 15 минут с учётом пешей прогулки до «Елизаровской» от дома. Добраться на автомобиле можно за то же время. До аэропорта «Пулково» 23 км. Дом состоит из двух 12-этажных секций, которые располагаются друг напротив друга, и ещё двух 8-этажных. Вместе секции образуют букву «Л» — форма дома отсылает к его названию. Планировки — от студий до просторных евро-четырёхкомнатных. Площадь квартир — от 24 до 121 м<sup>2</sup>, высота потолков на типовых этажах — 2,8 м. На верхних этажах располагаются квартиры с террасами. Для романтиков — квартиры с эркерами. Для ценителей функциональных планировок — квартиры с выделенной рабочей зоной кухни и большой гостиной-столовой, планировки с мастер-спальнями и гардеробными. Ритмичную архитектуру в

стиле лофт дополняют характерные «литеры» эркеров. Основной объём внешних фасадов из красного кирпича обеспечивается за счёт фламандской 3D-кладки и декоративных рустов. Со двора фасады выполнены в светлых тонах — чтобы усилить ощущение простора и безопасности. Единая дизайн-концепция продолжается в лобби дома. Сочетание тёплого кирпича с холодным металлом и стеклом создаёт харизматичное, брутальное настроение интерьера парадной группы. Чёткость вертикальных объёмов смягчается округлыми формами стойки ресепшн и декоративных куртин, а большие витражные окна создают иллюзию бесконечности пространства. Придать мыслям стройную форму можно будет в специально оборудованной зоне коворкинга только для жителей. Здесь же в лобби со свободным Wi-Fi появится зона ожидания для гостей и уникальный арт-объект от Владимира Абиха. Диптих из объёмных оттисков друг друга при наложении образует единое целое и запечатывает в себе фразу «Между нами». Эта инсталляция — метафора общности между нами, воплощение в искусстве объективной истины о том, что хотя вокруг много людей, лишь с немногими ощущаешь неподдельную связь и самого себя кем-то цельным. Вход на частную территорию — по электронному ключу бесконтактного доступа. Во дворе высадят взрослые деревья и цветущие растения, оборудуют зону для занятий спортом, места отдыха для взрослых и экологичную детскую площадку с развивающими элементами для малышей и подростков. Двор без машин — можно отпускать детей на прогулки и не переживать за их безопасность. Для жителей оборудуют тёплый подземный паркинг, велопарковки и колясочные. На охраняемой

территории у дома появится гостевая стоянка. Дом «Литера». Для авторов своей жизни

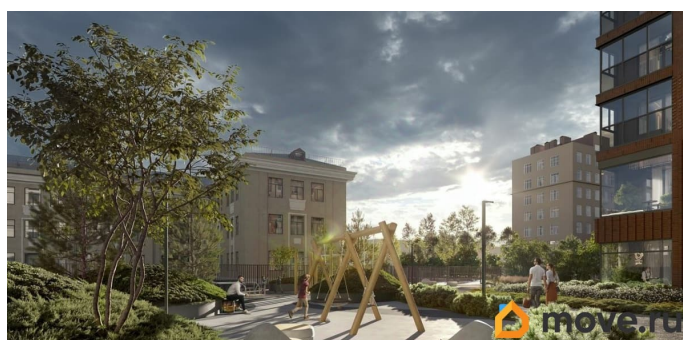
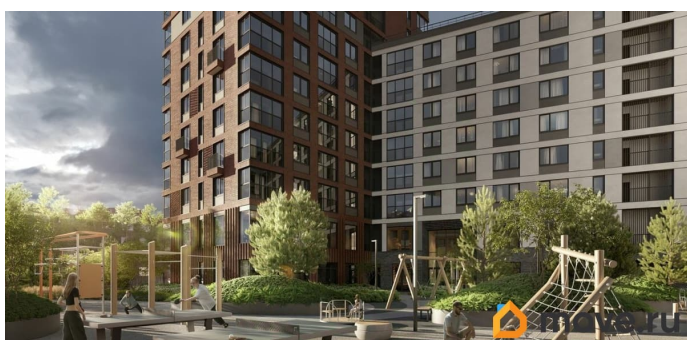
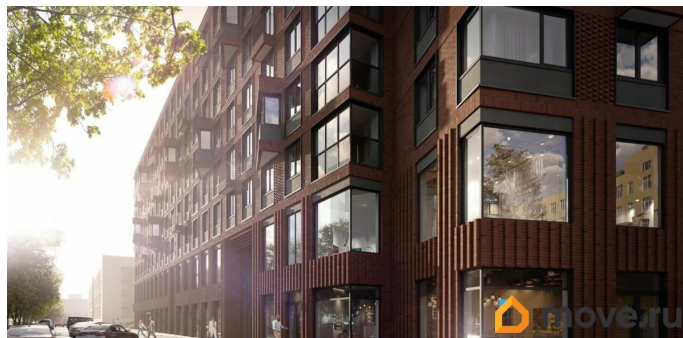
**РВЛИТЕРА**

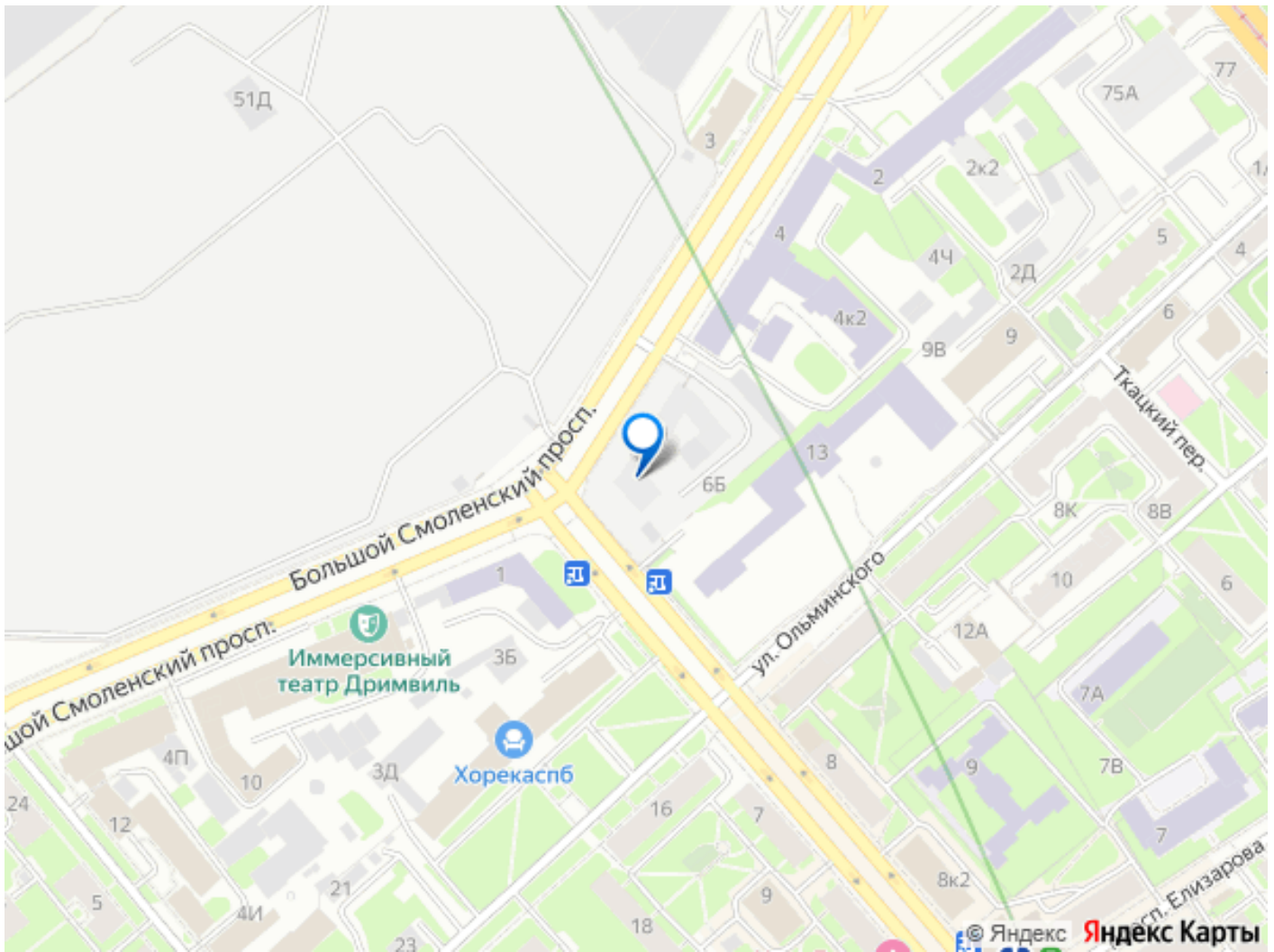
15 МИНУТ ДО НЕВСКОГО

КОМНАТ ПЛОЩАДЬ ОТДЕЛКА

ДОМ БИЗНЕС-КЛАССА  
НА 195 КВАРТИР

[move.ru](http://move.ru)





Move.ru - вся недвижимость России