

24 474 943 ₽

Округ

[СПБ, Василеостровский район](#)

Квартира

Количество комнат

2

Высота потолков

3.02 м

Общая площадь

60.35 м²

Этаж

2/12

Детали объекта

Тип сделки

Продам

Раздел

[Квартиры](#)

Ремонт

без отделки

Квартира в новостройке

да

Год сдачи

3 квартал 2029 г.

Покупка в ипотеку

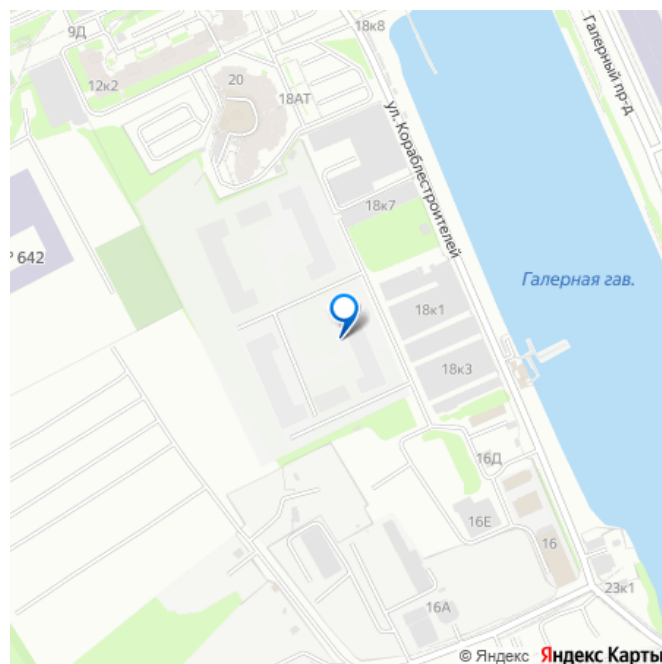
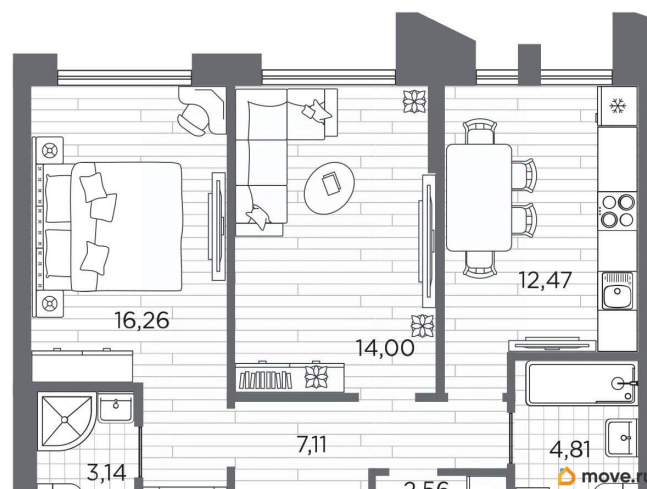
да

возможна ипотека, лифт

<https://spb.move.ru/objects/9287151866>

**Петербургская Строительная
Компания, Петербургская
Строительная Компания
79238996018**

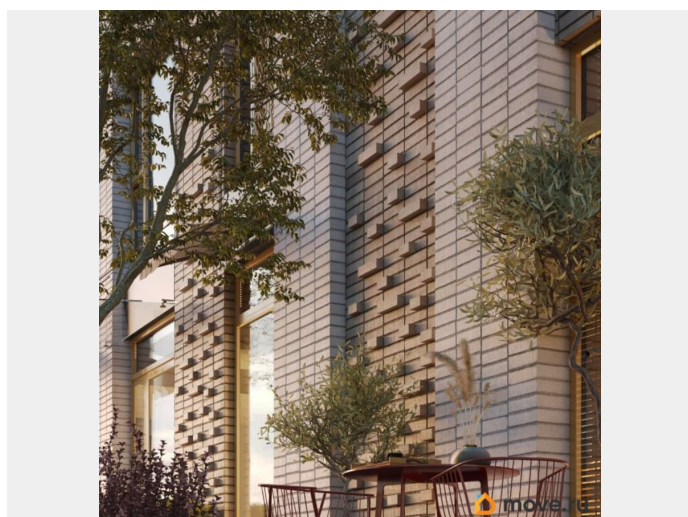
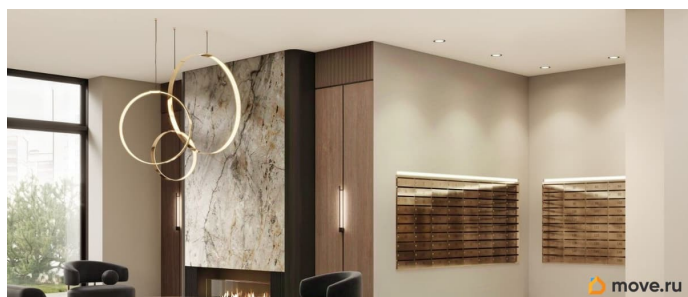
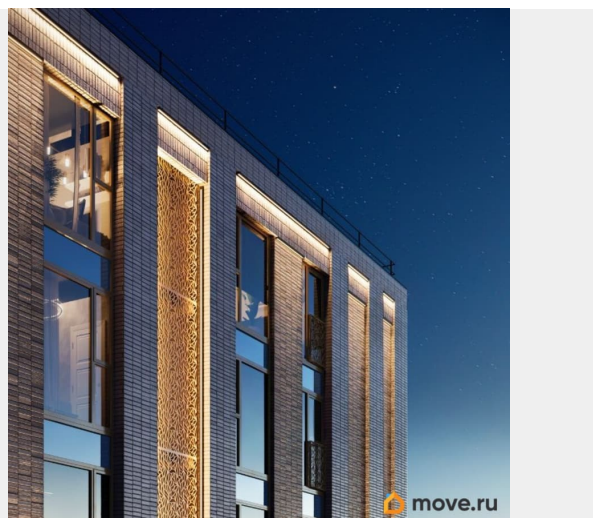
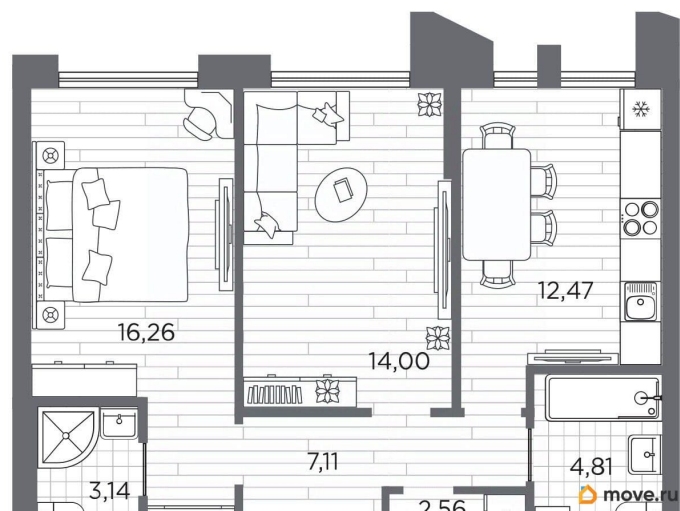
для заметок

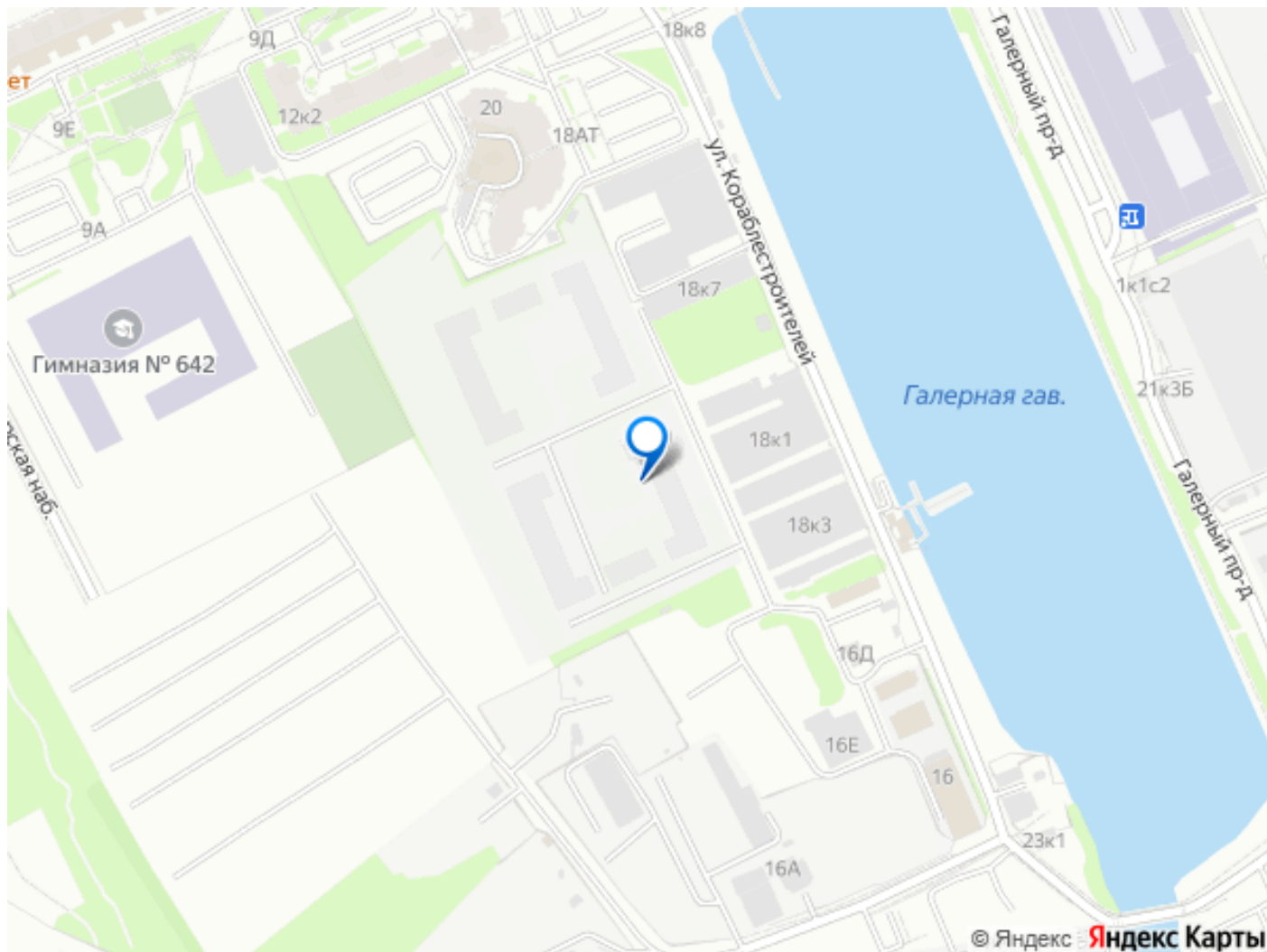


Описание

Старт продаж нового ЖК на Василеостровском! По всем вопросам звоните в офис продаж, наши менеджеры вам все расскажут! 2-комн. квартира в ЖК «Галерная гавань» на 2 этаже. Квартира без отделки, полностью готова к ремонту. Общая площадь: 60.35 кв.м. Высота потолков 3.02 м. Дом монолитный, трехподъездный, высотой 12 этажей. Квартира находится в 6-й секции в корпусе 3. На этаже 7 квартир. В подъезде 1 пассажирский и 1 грузовой лифт. Начало строительства - 4 квартал 2025 года. Окончание строительства - 3 квартал 2028 года. Оформление сделки по договору долевого участия. В шаговой доступности от жилого комплекса находится станция метро (расстояние по прямой) «Приморская» (1.6 км), также недалеко от этого корпуса расположены станции метро: «Горный институт», «Василеостровская», «Спортивная», «Крестовский остров». ЖК «Галерная гавань» — новый квартал бизнес-класса у воды, где городская динамика соединяется с редким ощущением тишины и приватности. Здесь можно встречать рассветы над Финским заливом прямо из панорамных окон и наблюдать, как вечерний свет ложится на кирпичные фасады в неомодернистской стилистике. Комплекс расположен в исторической части Васильевского острова — всего в нескольких минутах от метро «Приморская», набережных залива, «Эрарты» и арт-пространства «Севкабель Порт». Быстрый выезд к ЗСД обеспечит удобную связь с ключевыми магистралями города. На территории 3 га разместятся шесть корпусов высотой 6-12 этажей. Под всей площадью — подземный паркинг на 606 мест, в том числе семейные

машино-места и зарядки для электромобилей. Отдельные кладовые позволяют организовать хранение, не перегружая пространство квартиры. В «Галерной гавани» предусмотрены современные сервисы: мобильное приложение, IP-домофония, бесконтактный доступ, круглосуточная охрана и видеонаблюдение. Парадные спроектированы на уровне земли — без порогов, с тихими лифтами и отдельными колясочными. Каждое лобби — приватное пространство только для жителей своего подъезда, оформленное в мягких градиентах, вдохновлённых палитрой закатов над Невой. В продаже — широкий выбор планировок: от студий до просторных квартир с кухнями-гостиными и отдельными террасами. Почти 80% квартир — видовые: закатные и рассветные перспективы Финского залива, городские панорамы, светлый воздух больших окон. Высота потолков — до 3 метров. Дворы комплекса создаёт ландшафтное бюро «А4»: тихие прогулочные зоны, теневые навесы, мебель для отдыха, выразительная подсветка, защищённая закрытая территория без машин. Всё продумано так, чтобы внутренние пространства поддерживали атмосферу уюта и спокойствия. Особое место занимает общественное пространство у воды — уникальная для города площадка, созданная на базе девяти исторических зданий начала XX века. После реконструкции здесь откроются кафе и рестораны, офисы, культурные и образовательные пространства, клуб с бассейном и новая сцена театра «Легенда». Эта зона станет новой точкой притяжения Васильевского острова и продолжением домаш





Move.ru - вся недвижимость России