

**Санкт-Петербург, набережная Обводного  
Канала, 118аЕ**

**24 946 936 ₽**

Санкт-Петербург, набережная Обводного Канала, 118аЕ

Округ

[СПБ, Адмиралтейский район](#)

## Квартира

Количество комнат

2

Высота потолков

3.01 м

Жилая площадь

23.4 м<sup>2</sup>

Площадь кухни

20.1 м<sup>2</sup>

Общая площадь

60.3 м<sup>2</sup>

Этаж

8/12

## Детали объекта

Тип сделки

Продам

Раздел

[Квартиры](#)

Квартира в новостройке

да

Год сдачи

для заметок

**RBI ПЕРЕДВИЖНИКИ**

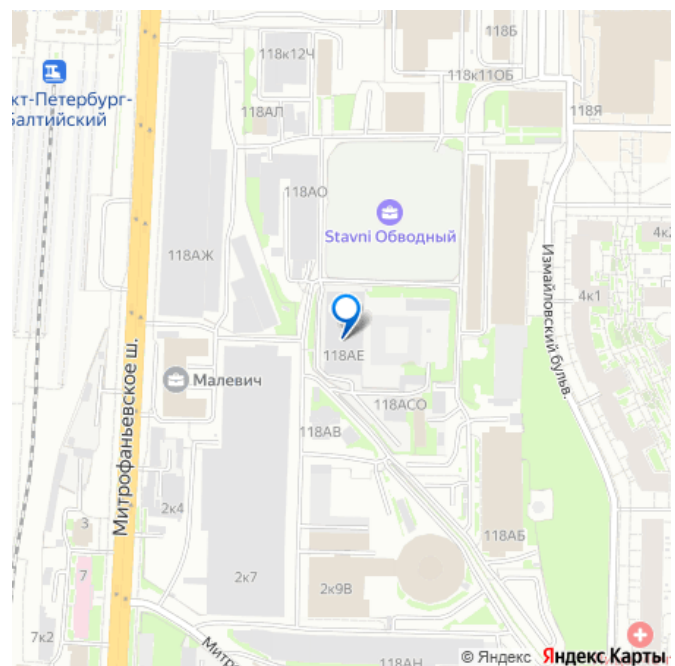


КОМНАТ ПЛОЩАДЬ ОТДЕЛКА

СТАРТ ПРОДАЖ  
НА «БАЛТИЙСКОЙ»



ЖИТЬ В НОВОМ ДОМЕ  
RBI ПЕРЕДВИЖНИКИ



Покупка в ипотеку

да

возможна ипотека, парковка

## Описание

«Передвижники» — новый дом от RBI в Адмиралтейском районе Петербурга, в 5 минутах пешком от метро «Балтийская» на набережной Обводного канала, 118. Здесь, на территории бывшего Варшавского вокзала, где в XIX веке начинался железнодорожный маршрут из России в Европу, сегодня вновь ощущается энергия пути — дух движения, свободы и вдохновения. В шаге от дома — самый большой в Европе фудмолл Vokzal 1853, вдохнувший новую жизнь в здание исторического вокзала. Рядом с ним — Воскресенская церковь, а напротив, в перспективе Измайловского проспекта сияет небесный купол Троице-Измайловского собора — шедевра зодчества архитектора Василия Стасова в духе русского ампира. Из окон вашей квартиры исторический центр как на ладони! А до Московского проспекта и метро «Фрунзенская» — 10 минут пешком. В архитектуре дома философия движения воплотилась в характерной для проектов бюро «А.Лен» кирпичной 3D-кладке и акцентных входных порталах, которые визуально перекликаются с пакгаузом товарной станции Варшавского вокзала. В едином П-образном корпусе — 5 секций на 355 квартир высокого класса от студий 25 м? до еврочетырёхкомнатных 88 м?. В первой секции — три квартиры с видовыми террасами. Потолки на типовых этажах — 2,72 м, на 10 — 12 этажах их высота достигает 3 м. Все квартиры продаются с

отделкой White Box. Динамику приватного двора без машин задаёт не только ландшафтное озеленение, но и диагональная кладка наземного покрытия. Встроенные в мощение светильники, словно огни перрона, освещают ваш путь домой. Даже детские площадки в «Передвижниках» отражают исторический бэкграунд: арочные домики напоминают о вокзальной архитектуре и приглашают в увлекательное путешествие! Качели, горка, песочница и холм-лазалка — здесь ваши дети познают мир через движение, смех и смелость. На площадке для малышей появятся домик и игровая доска от Richter RUS. Подростки смогут заниматься воркаутом на многофункциональной раме от FOREMAN. Входная группа дома — архитектурный портал между шумным городом и приватным пространством. Здесь в помещении 135 м² появятся стойка ресепшн с витражной изгородью, лаунжи для встреч, коворкинг с кофепоинтом и свободным Wi-Fi для работы и творчества. В доме оборудуют подземный паркинг на 213 м/м, 10 из которых — с зарядкой для электромобилей. Купить машиноместо здесь могут только жители. Для вашего удобства на лифте из паркинга вы можете сразу подняться на свой жилой этаж. Для гостей у дома оборудуют парковку на 48 автомобилей. В отдельно стоящем здании, примыкающем к дому, RBI построит муниципальный детский сад на 105 малышей. «Передвижники». Дом для тех, кто не стоит на месте!

# РВІ ПЕРЕДВИЖНИКИ

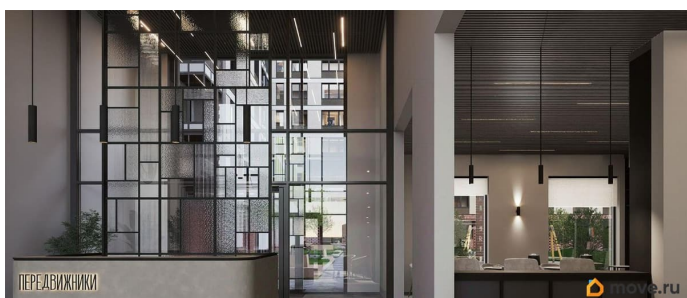
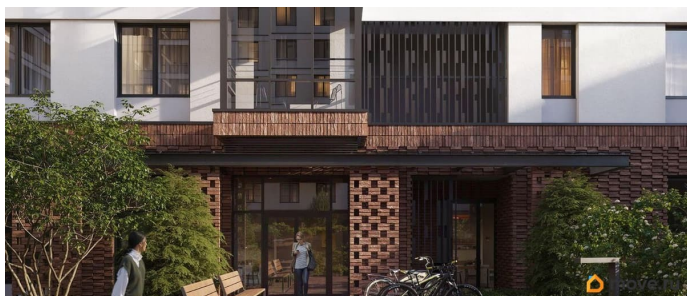
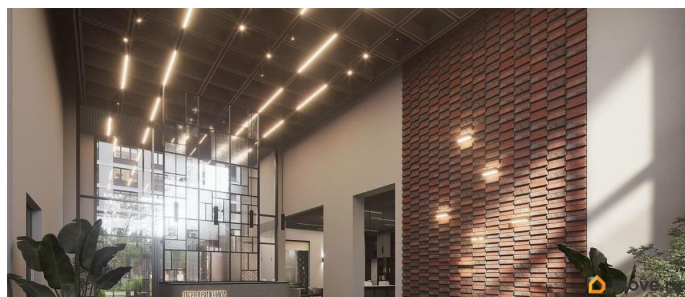
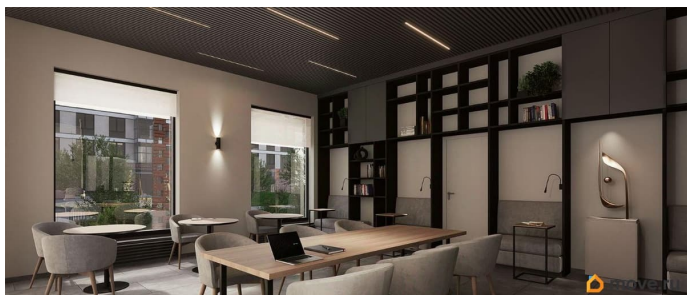


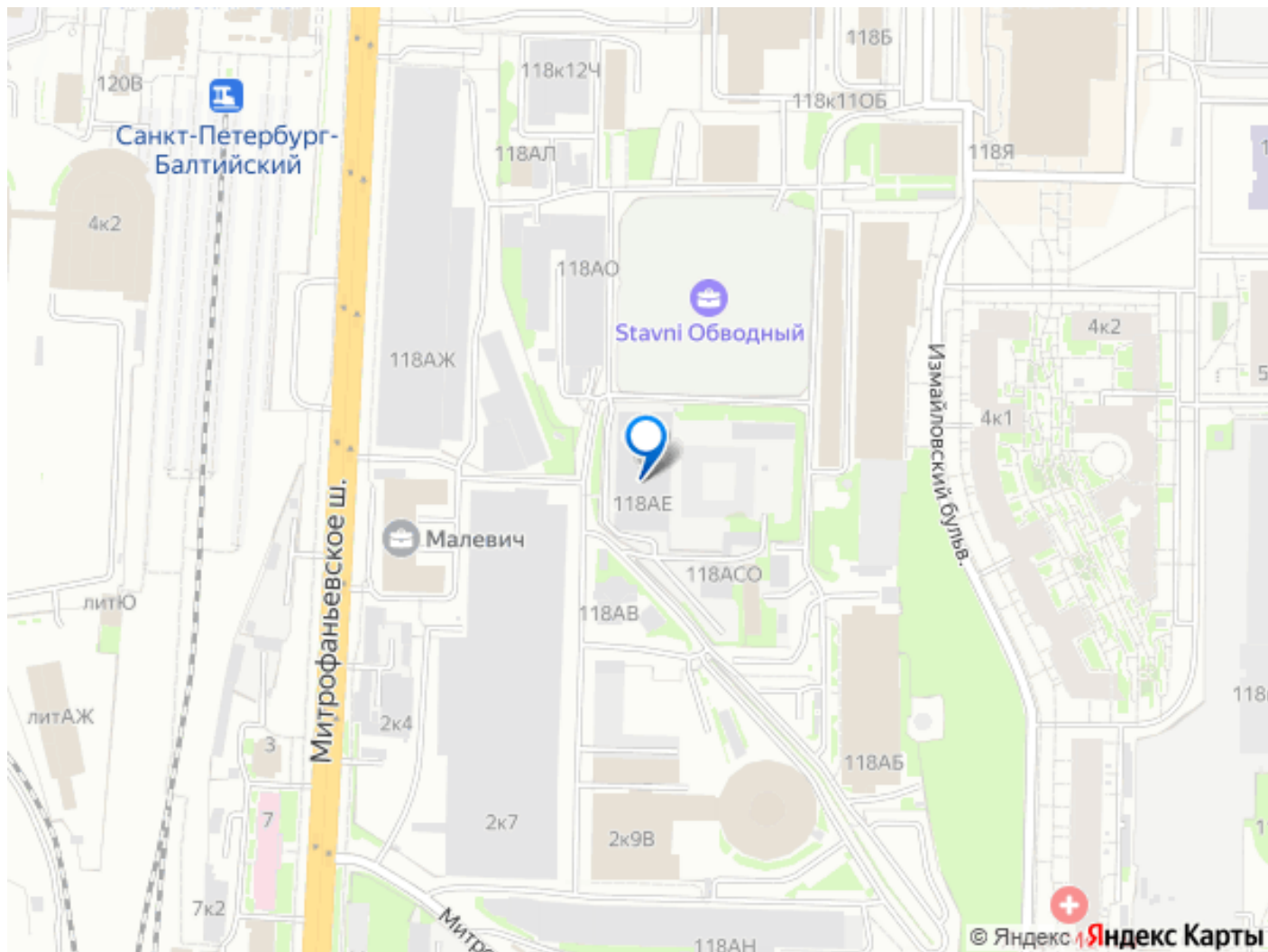
КОМНАТ ПЛОЩАДЬ ОТДЕЛКА

СТАРТ ПРОДАЖ  
НА «БАЛТИЙСКОЙ»



ЖИТЬ В НОВОМ ДОМЕ  
В СЕНТЯБРЕ





Move.ru - вся недвижимость России