

ПИК, ПИК  
79810830390

Санкт-Петербург, Кантемировская улица,  
13

19 484 025 ₽

Санкт-Петербург, Кантемировская улица, 13

Округ

СПБ, Выборгский район

Улица

улица Кантемировская

Квартира

Количество комнат

2

Высота потолков

3.24 м

Жилая площадь

23 м<sup>2</sup>

Площадь кухни

23.2 м<sup>2</sup>

Общая площадь

60.4 м<sup>2</sup>

Этаж

1/13

Детали объекта

Тип сделки

Продам

Раздел

Квартиры

Тип санузла

для заметок

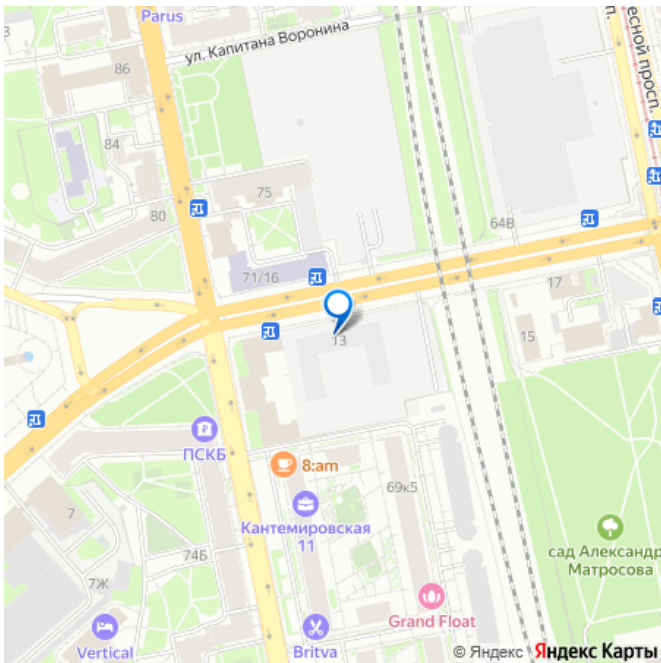
**ПИК**  
Кантемировская  
11

Площадь  
60,40 м<sup>2</sup>



Готовая отделка Вид на тихую улицу Кухня-гостиная

move.ru



совмещенный

Вид из окна

на улицу

Ремонт

с отделкой

Квартира в новостройке

да

Год сдачи

1 квартал 2026 г.

Покупка в ипотеку

да

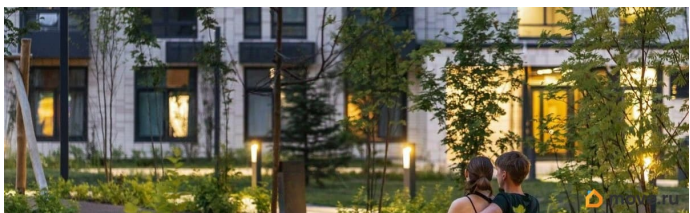
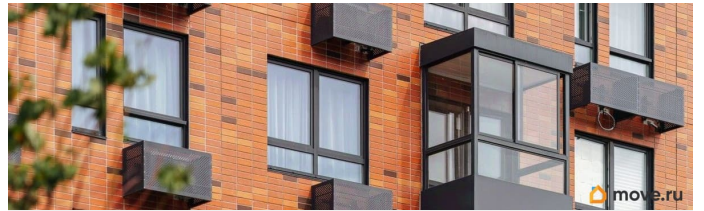
возможна ипотека, лифт, парковка

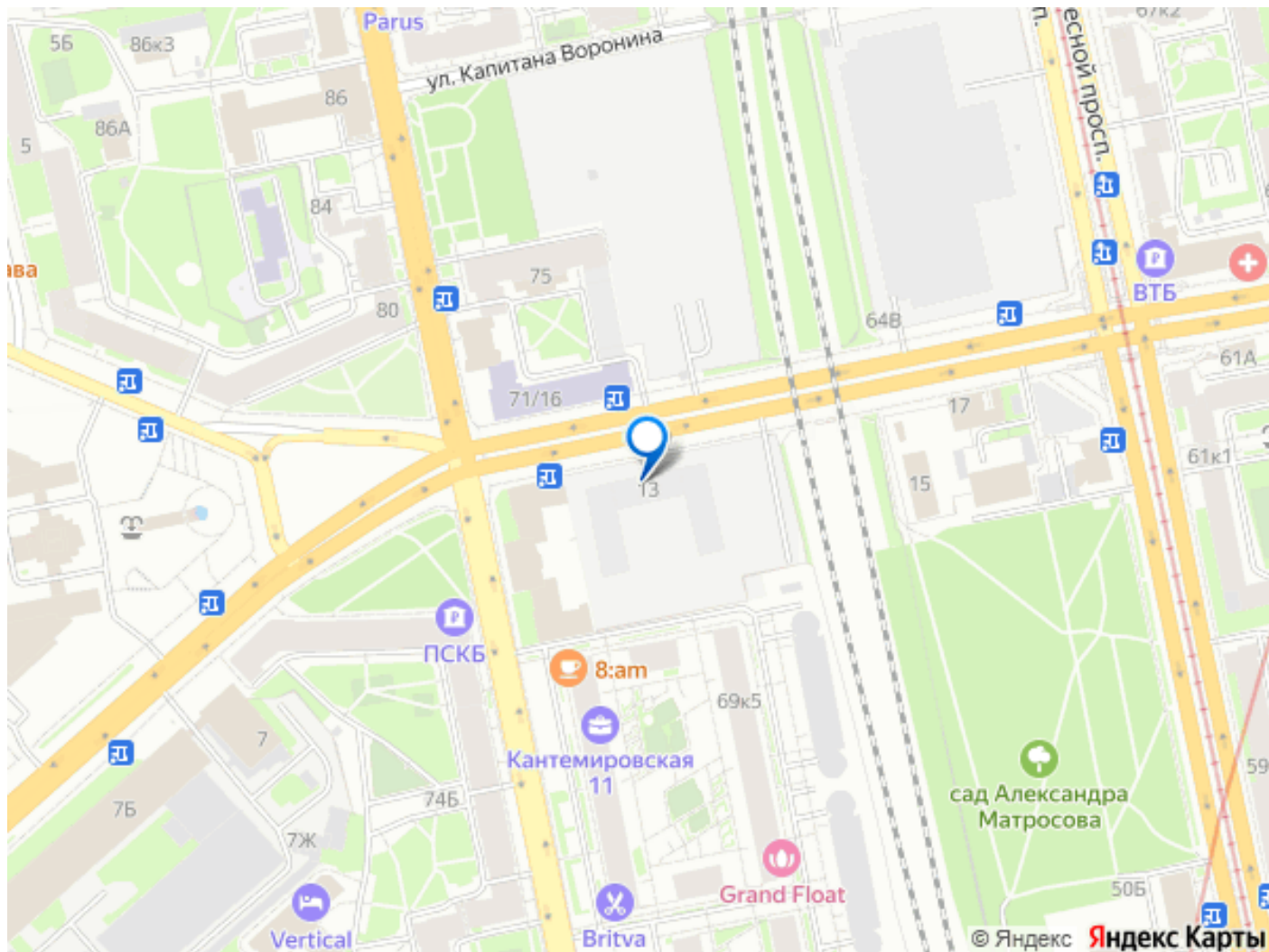
## Описание

Продаётся 2-комн. квартира площадью 60,4 кв.м на 1 этаже 13 этажного дома (Корпус 5, Секция 2) проекта ПИК Кантемировская 11. Светлый просторный подъезд на уровне земли, функциональная планировка, большие окна, с отделкой. Жилой район «Кантемировская 11» расположен в Выборгском районе Санкт-Петербурга, в 5 минутах пешком от станции метро «Лесная». До Кантемировского моста и живописной Выборгской набережной всего 10 минут пешком. Проект включает в себя семь жилых корпусов средней этажности - от 9 до 13 этажей. Все квартиры - сразу с готовой отделкой: вам не придётся тратить время на ремонт. В «Кантемировской 11» есть детский сад и начальная школа, которые разместились в историческом здании начала XX века. Мы бережно сохранили фасад в кирпичном стиле с элементами модерна, а само здание переделали - например, внутри появились два бассейна. Во всех помещениях

много света благодаря огромным окнам и зенитным фонарям на крыше. Территория проекта будет благоустроена в соответствии с высокими стандартами ПИК: между домами появятся дворы-парки без машин, с зелёными газонами и взрослыми деревьями, детскими площадками и зонами для отдыха. Первые этажи займут магазины, кофейни, аптеки, салоны красоты. На подземных этажах разместятся индивидуальные кладовые для хранения сезонных и габаритных вещей, а для автомобилистов за пределами дворов появятся наземные паркинги. Рядом с «Кантемировской 11» сразу несколько крупных зелёных зон для отдыха на свежем воздухе. Например, Каменный остров и Ботанический сад Петра Великого, один из старейших в России. Недалеко уютный сад Александра Матросова. Артикул 890328 (Застройщик ООО «СПЕЦИАЛИЗИРОВАННЫЙ ЗАСТРОЙЩИК КАНТЕМИРОВСКАЯ») [cn\_sbp\_1552376]







Move.ru - вся недвижимость России