

Создано: 16.12.2025 в 17:55

Обновлено: 13.02.2026 в 11:22

**Санкт-Петербург, Пулковское шоссе,
95к3**

15 500 000 ₽

Санкт-Петербург, Пулковское шоссе, 95к3

Округ

[СПБ, Московский район](#)

Квартира

Количество комнат

2

Высота потолков

2.75 м

Жилая площадь

26 м²

Площадь кухни

13.2 м²

Общая площадь

60.4 м²

Этаж

1/5

Детали объекта

Тип сделки

Продам

Раздел

[Квартиры](#)

Тип балкона

лоджия

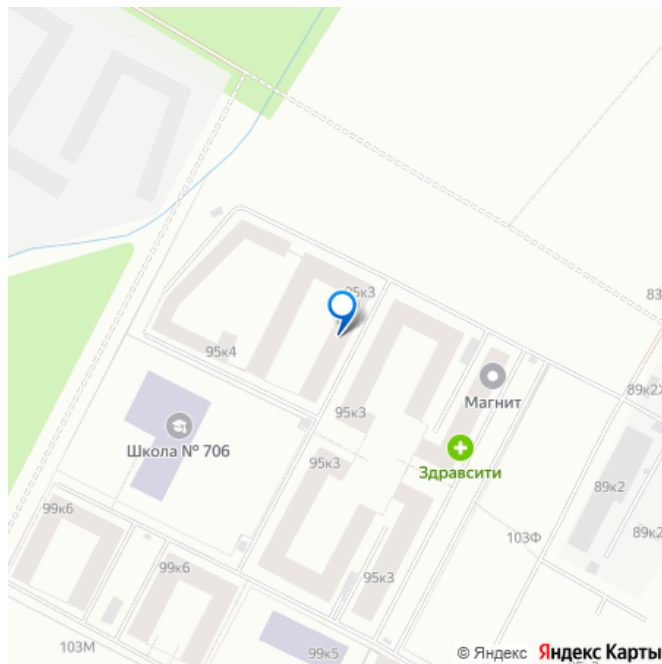
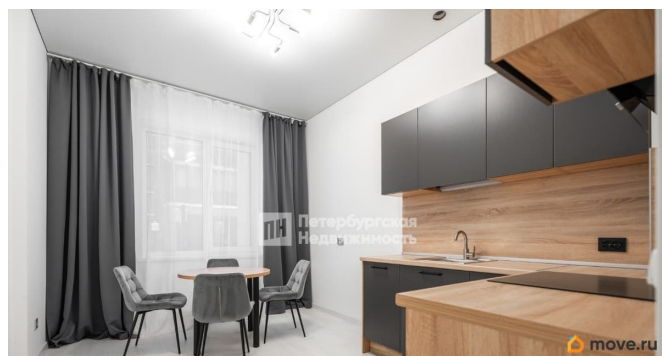
Тип санузла

<https://spb.move.ru/objects/9287461597>

**Татьяна Кофанова, Петербургская
Недвижимость**

79817960848

для заметок



два

Вид из окна

во двор

Ремонт

евро

Квартира в новостройке

да

Год сдачи

2 квартал 2024 г.

Покупка в ипотеку

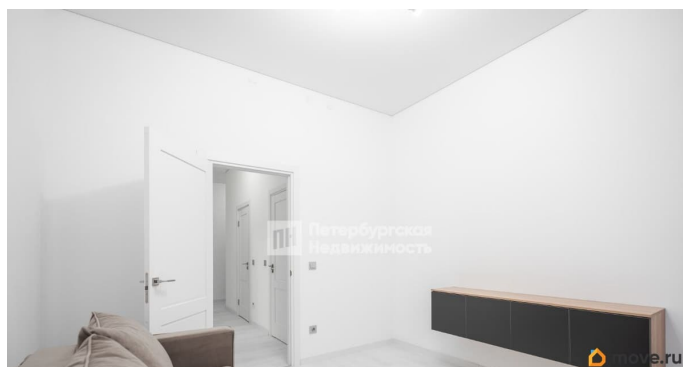
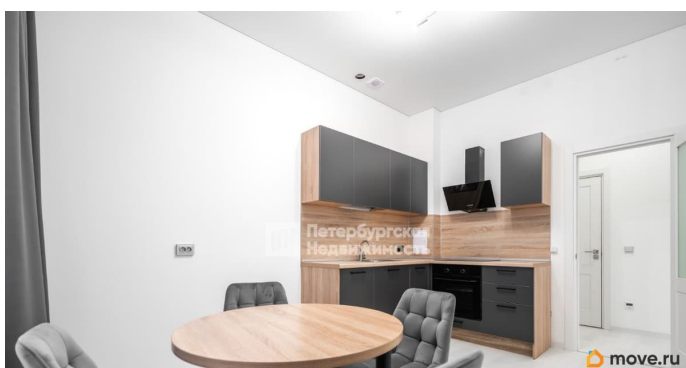
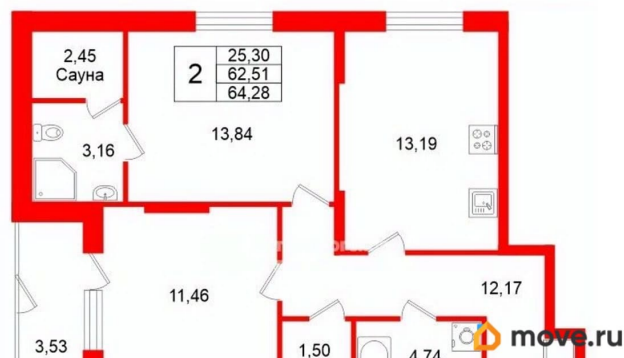
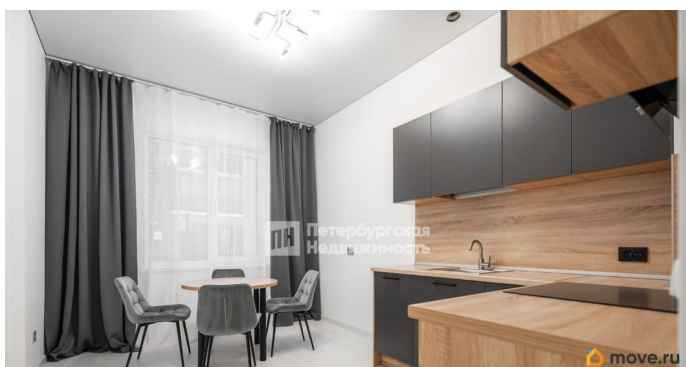
да

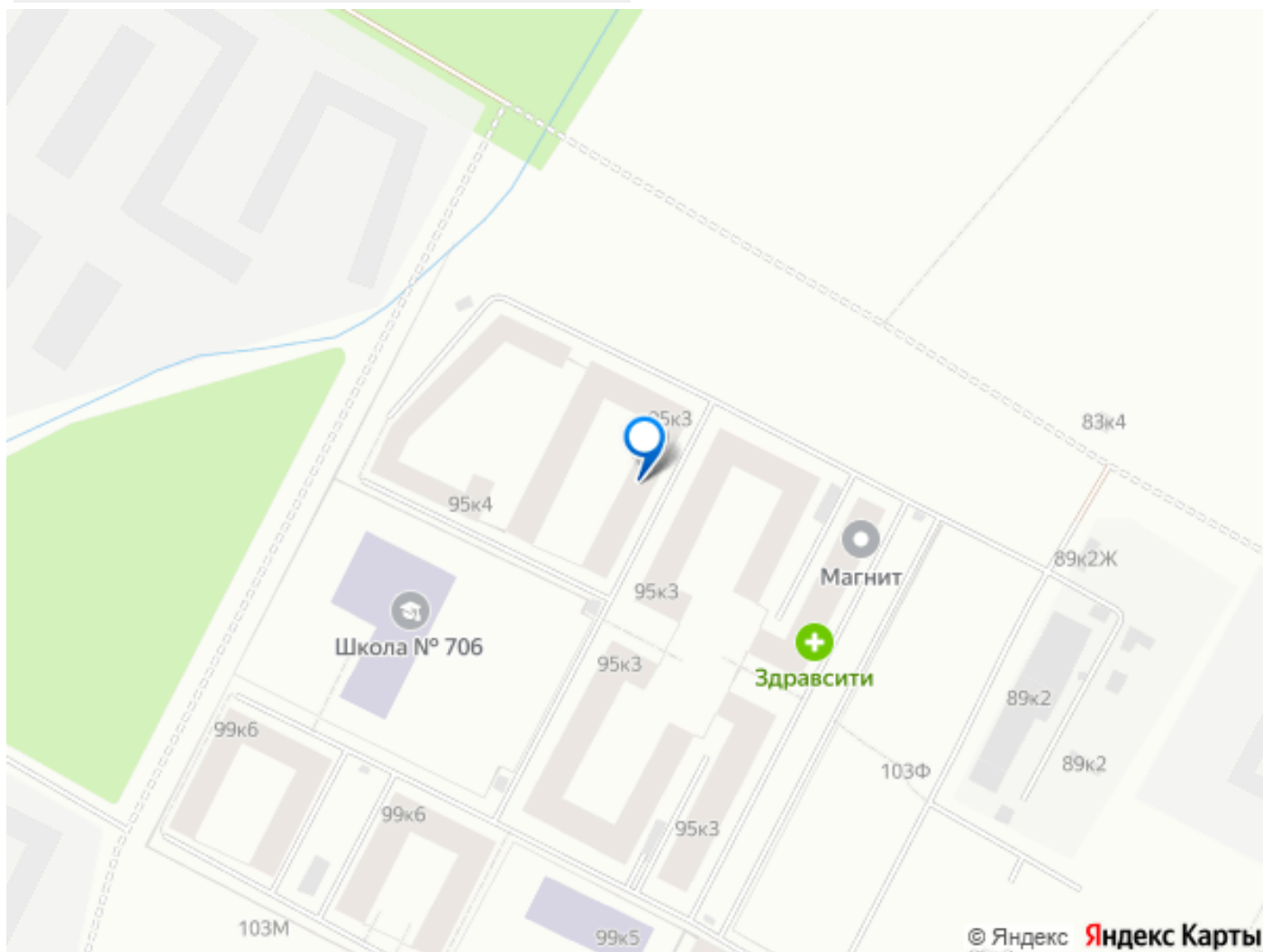
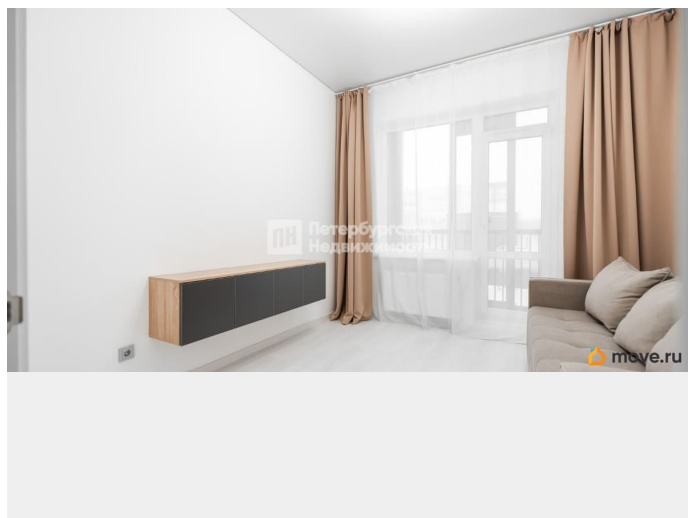
возможна ипотека, лифт

Описание

Номер объявления: 20840 - назовите его оператору. В продаже просторная двухкомнатная квартира в ЖК Парадный ансамбль от застройщика SetlGroup. Эти дома интересны тем, кто предпочитает регистрацию Санкт-Петербурга и одновременно тихую загородную жизнь. До метро Московская - 20 минут на транспорте, 10 - до аэропорта Пулково, пять минут - до КАДА. Близко исторические места Пушкина, Гатчины, Петергофа, Стрельны. Дом новый 2024 года постройки. Закрытая территория. Во дворе детский сад и школа, современные детские и спортивные площадки. Работает система Умный дом. По периметру дома камеры видеонаблюдения. В квартире никто не жил. Вся мебель новая. Квартира очень теплая и светлая. Удачно подходит для семьи с детьми. Большая кухня-гостиная, два санузла, сауна, гардеробная комната. Один взрослый собственник, полная сумма в договоре купли-продажи, все формы

взаиморасчётов, поможем в одобрении
ипотеки со ставкой для клиентов
Петербургской недвижимости. Просмотры по
договорённости.





Move.ru - вся недвижимость России