

Создано: 26.12.2025 в 15:15

Обновлено: 08.02.2026 в 19:49

https://spb.move.ru/objects/9287661926

Собственник

79812268092

Санкт-Петербург, дорога Кушелевская,
Зк2

16 100 000 ₽

Санкт-Петербург, дорога Кушелевская, Зк2

Округ

[СПБ, Калининский район](#)

Квартира

Количество комнат

2

Высота потолков

2.7 м

Жилая площадь

31.9 м²

Площадь кухни

12.3 м²

Общая площадь

60.5 м²

Этаж

15/15

Детали объекта

Тип сделки

Продам

Раздел

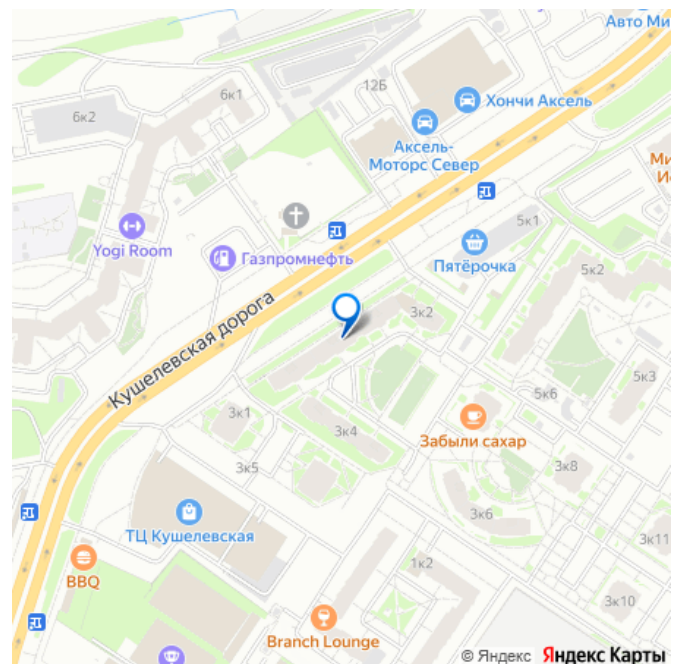
[Квартиры](#)

Тип балкона

лоджия

Тип санузла

для заметок



раздельный

Вид из окна

на улицу

Ремонт

косметический

Квартира в новостройке

да

Год сдачи

4 квартал 2014 г.

Покупка в ипотеку

да

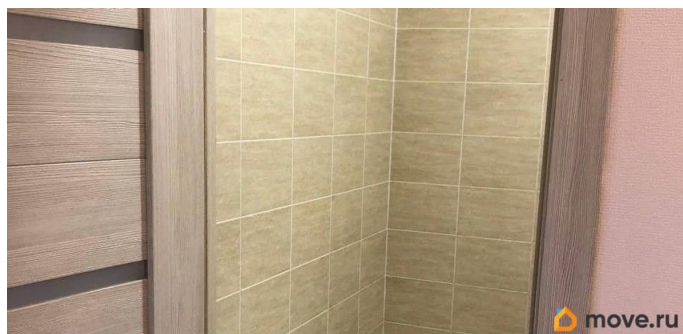
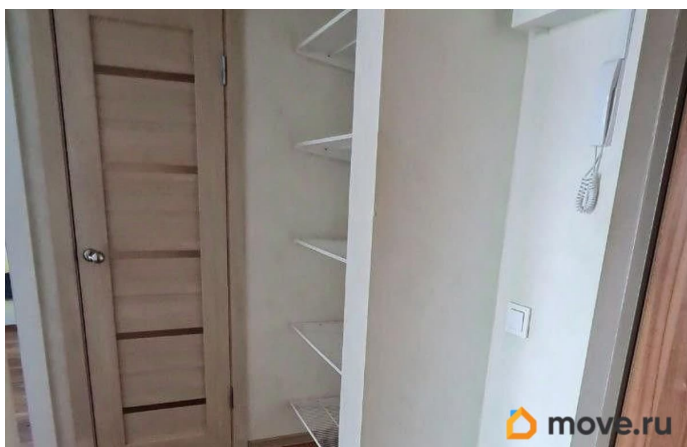
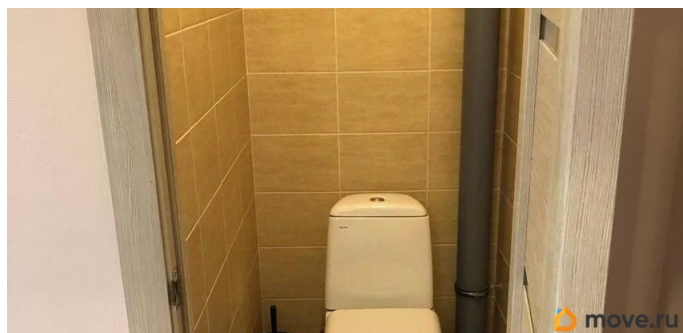
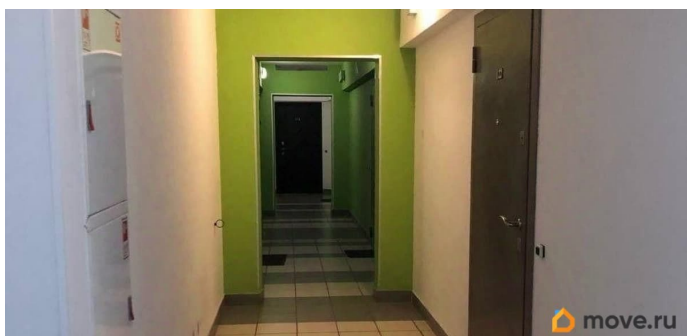
возможна ипотека, лифт, парковка

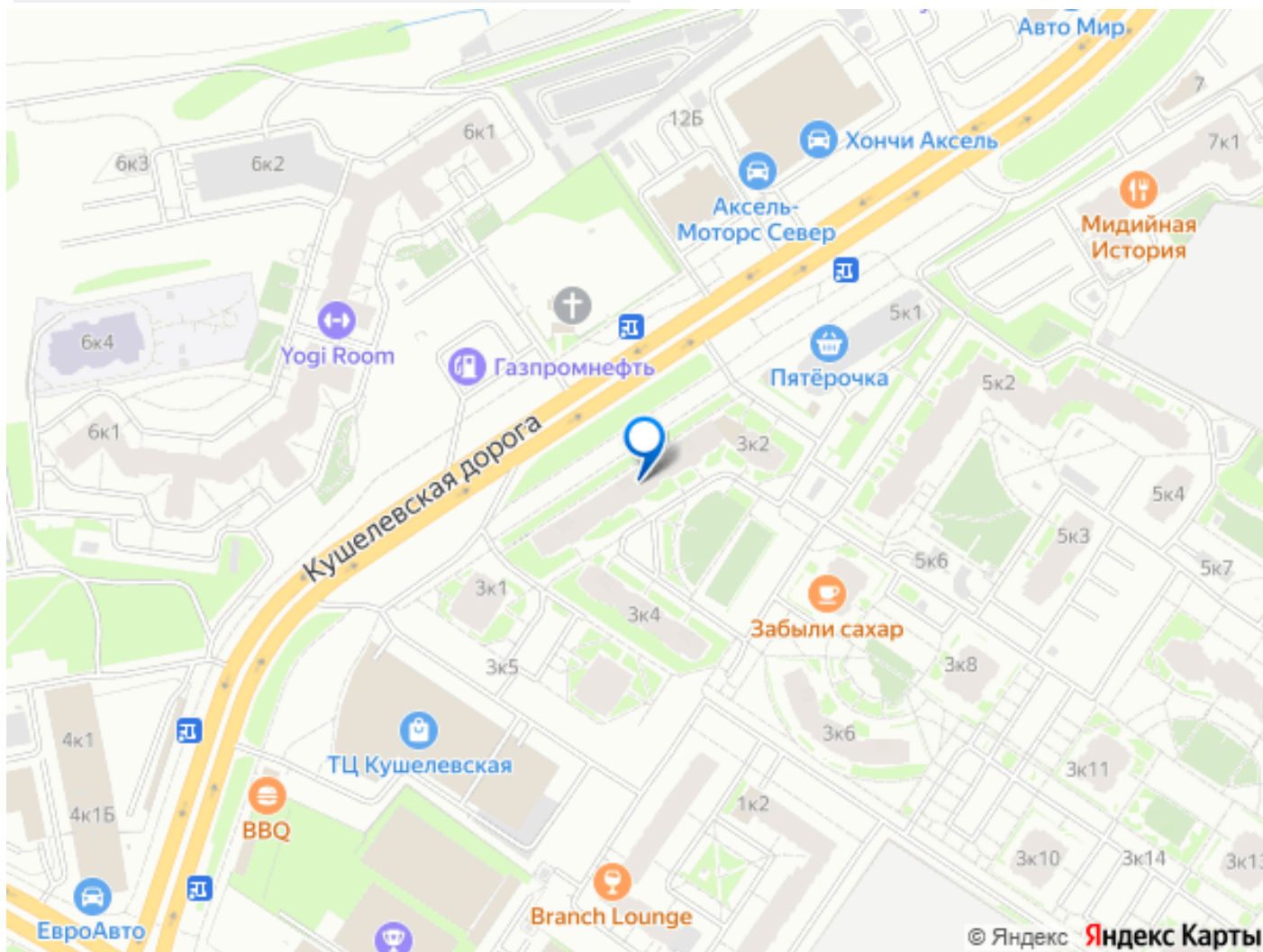
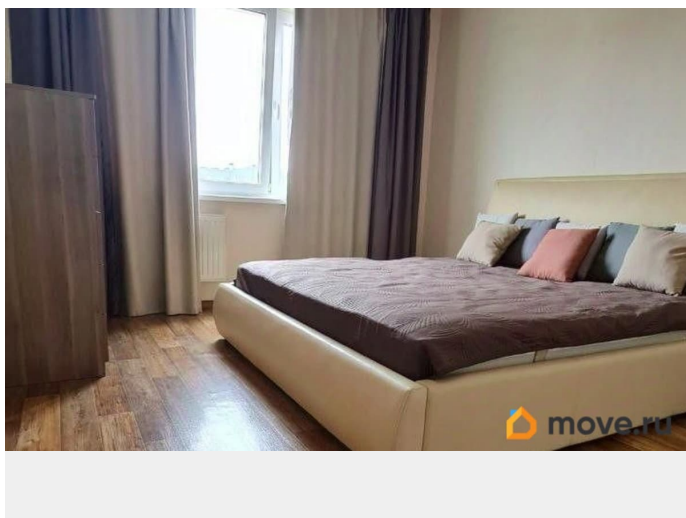
Описание

Собственник. В помощи агентов не нуждаюсь. Просторная квартира в отличном современном доме 2014 года. Застройщик ЛСР. Квартира без соседей сверху, есть технический этаж, прекрасный вид из окон. Квартира подходит для ипотеки, вся сумма в договоре. Состояние квартиры отличное! Идеальная планировка: изолированные комнаты 18,4 кв.м. и 13,5 кв.м., кухня 12.3 кв.м. с выходом на лоджию с панорамным остеклением, оконный блок на лоджию убран, для увеличения пространства, остекление заменено на зимнее. В кухне теплый пол, который можно запрограммировать на время включения и выключения, задать программы по вашему удобству и желанию. Несколько независимых зон освещения - рабочая зона, общее освещение комнаты, «романтический свет» с винтажными лампочками. Люстра изготавливалась на заказ. Кухонный гарнитур, который остается новому

собственнику, функционален, оригинален, создавался на заказ по индивидуальному дизайну: скрытые ручки, бесшумные доводчики, потайные ящики, качественная индукционная плита, духовка с большим количеством функций (выпечка, конвекция, гриль, стерилизация и даже подогрев тарелок). Система фильтрации питьевой воды. Счетчики на воду новые. Все органично. Шикарный вид из окон! Завтракая и ужиная получаешь эстетическое удовольствие. Отдельная функциональная гардеробная с 2мя зонами освещения и зеркалом (функциональная система Elfa). В прихожей дополнительная зона для хранения (функциональная система Elfa) В спальне остается кровать с ортопедическим основанием и пространством для хранения. Встроенная система вентиляции в комнатах. Санузел отдельный, в плитке. Система фильтрации воды в ванной. Уютный двор с детской площадкой для детей разных возрастов и спортивной зоной. В шаговой доступности: стоматологии, рестораны, салоны красоты, магазин цветов, химчистка, зоомагазин, аптека, художественная мастерская, кондитерская, детская клиника, детские развивающие центры, детский сад. До крупнейшего в Санкт-Петербурге ТРЦ Европолис можно дойти за 10 минут. Рядом с домом остановки общественного транспорта, 10 минут до Лесной, 25 минут по прямой выделенной линии до Петроградки, до Мужества 15 минут. Пешком до метро Лесная 20 минут. В пешей доступности несколько парков (Лесотехнической академии, Пискаревский, Сосновка) Наш дом имеет идеальное месторасположение, тк вы можете первыми выезжать на Кушелевку, минуя все остальные дворы. Благодаря качественному остеклению и дополнительному двойному

слою блекаута от потолка до пола в спальне можно не волноваться о шуме из окон, но при этом вид один из лучших в районе. Квартира полностью готова к заселению. Приглашаю вас посмотреть и купить уютный новый дом для своей семьи.





Move.ru - вся недвижимость России