

**Мария Богатырева, Мария Богатырева**  
**79812800244**

**Санкт-Петербург, улица Архивная, 4**

**18 000 000 ₽**

Санкт-Петербург, улица Архивная, 4

Округ

[СПБ, Невский район](#)

## Квартира

Количество комнат

2

Жилая площадь

33 м<sup>2</sup>

Площадь кухни

16.5 м<sup>2</sup>

Общая площадь

60.5 м<sup>2</sup>

Этаж

7/20

## Детали объекта

Тип сделки

Продам

Раздел

[Квартиры](#)

Тип балкона

балкон

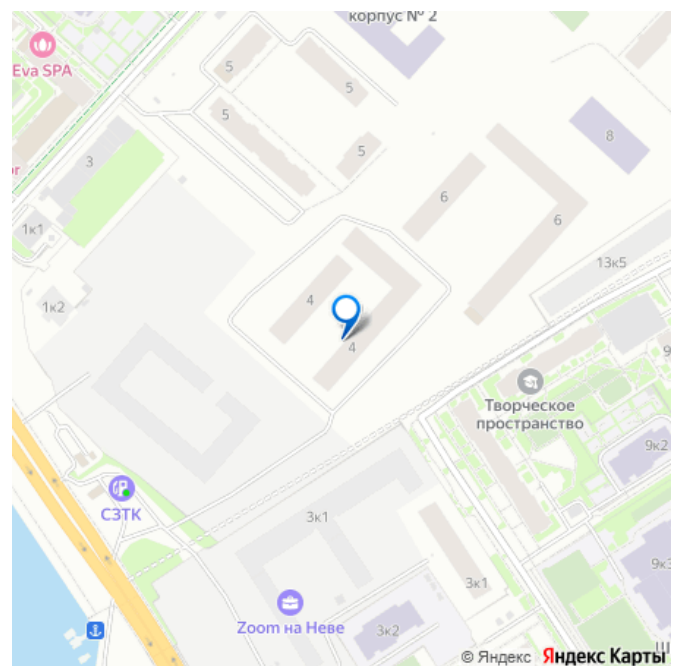
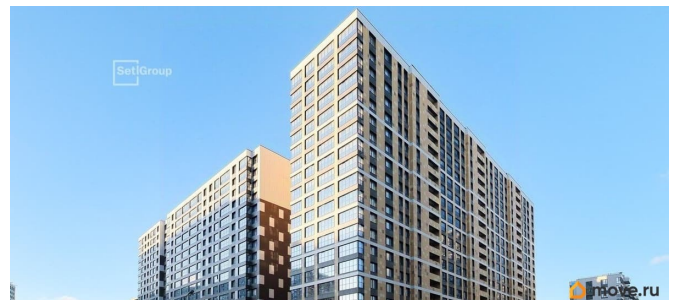
Тип санузла

раздельный

Вид из окна

на улицу

для заметок



Ремонт

с отделкой

Квартира в новостройке

да

Год сдачи

4 квартал 2025 г.

Покупка в ипотеку

да

возможна ипотека, лифт, парковка

## Описание

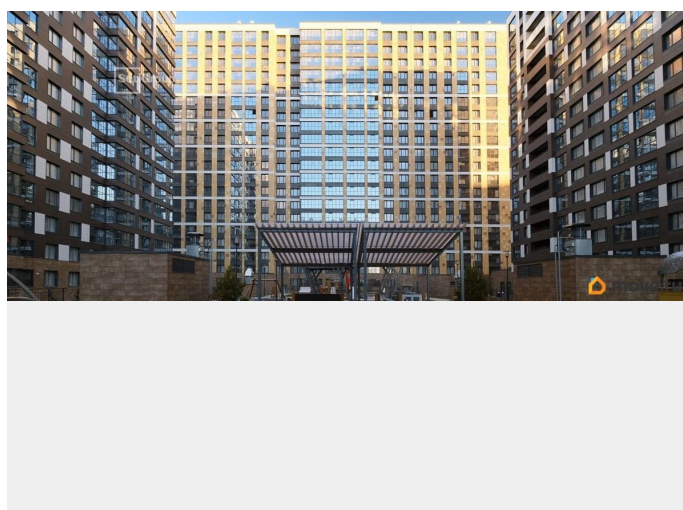
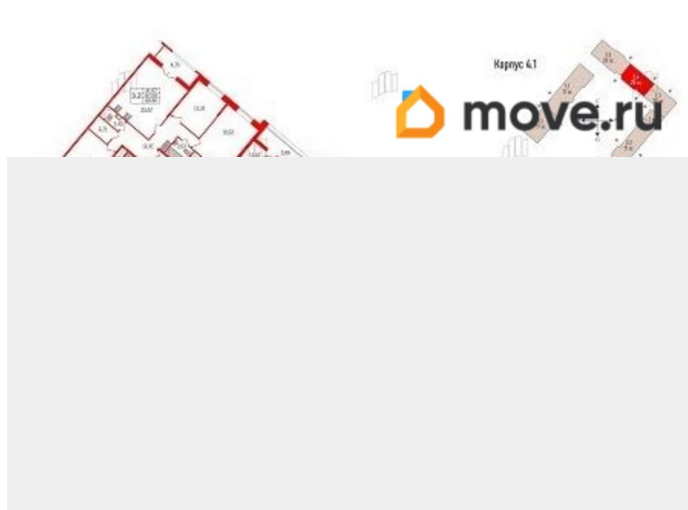
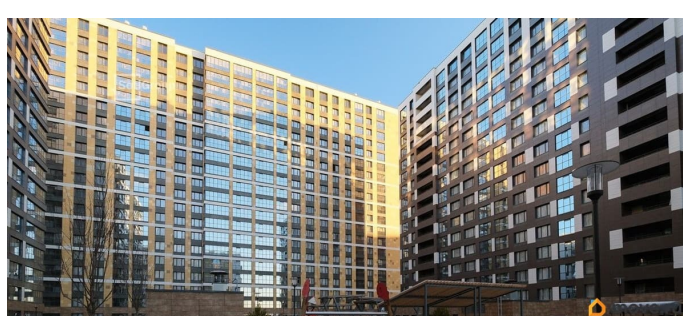
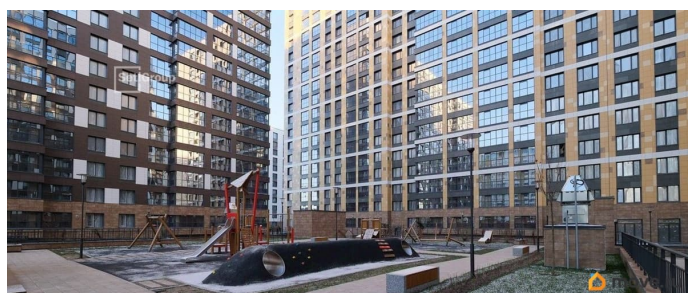
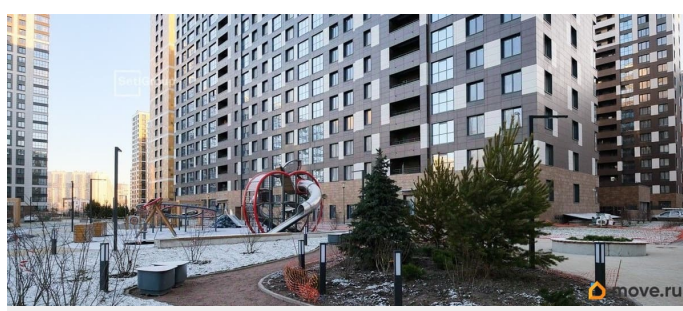
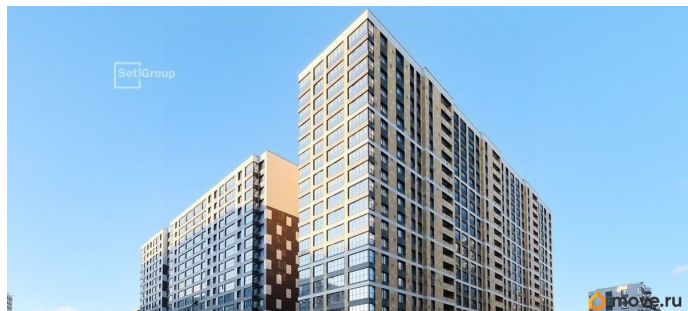
Продается просторная евротрехкомнатная квартира с выполненным евроремонтом в ЖК Пульс Премьер. Готовое решение для комфортного заселения. Планировка и метраж: Идеальное пространство для семьи. Просторная кухня-гостиная 16,5 м² станет сердцем дома. Изолированные комнаты 20 м² и 13 м² подойдут для родительской спальни, детской и/или кабинета. Качество и детали: Ремонт выполнен по современным стандартам. Панорамное остекление обеспечивает максимальное естественное освещение даже в пасмурные дни, а солнцезащитный алюминиевый профиль добавляет элегантности и практичности. Ключевое преимущество: Это готовое к заселению жилье. Вам не нужно тратить время, силы и деньги на ремонт — можно сразу начинать жить. ЖК Пульс Премьер — это не просто дом, а технологичная и экологичная среда для жизни, где всё продумано до мелочей. Умный и безопасный дом: В квартирах установлена уникальная система SetlHome. Она обеспечивает высокую безопасность (датчики протечек, задымления, взлома) и комфорт

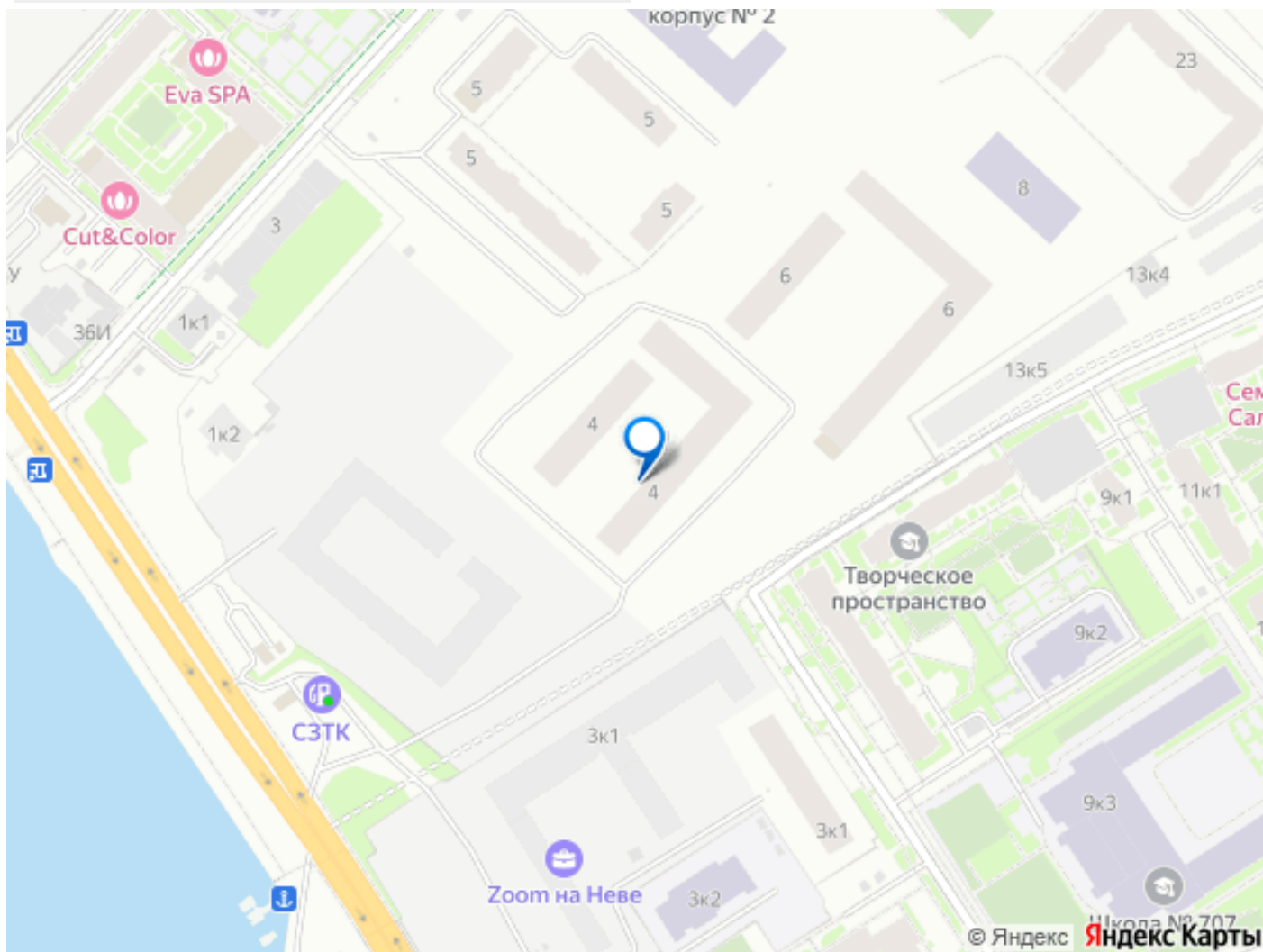
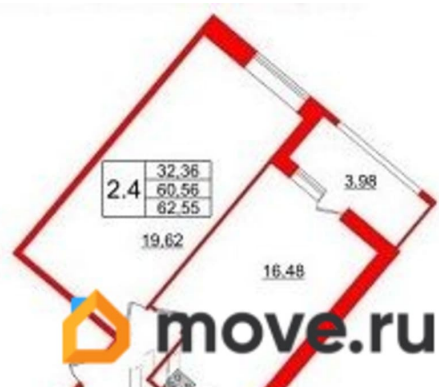
(автоматический сбор показаний счетчиков, контроль систем через приложение).

Усовершенствованная система фильтрации очищает воду до состояния питьевой прямо в доме. Архитектура и дизайн: Панорамное остекление балконов и лоджий в тонком алюминиевом профиле наполняет пространство светом. Авторский дизайн холлов с керамогранитом, медными вставками и натуральной мебелью создает ощущение премиум-класса. Роскошная территория: Закрытый двор без машин гарантирует безопасность и тишину.

Авторский ландшафтный дизайн с искусственными холмами, многолетними растениями и комбинированным покрытием (плитка, террасная доска, натуральный камень) превращает пространство в произведение искусства. Экосистема для всех: Комплекс включает комьюнити-центр (детский клуб, студии, коворкинг), коммерческие помещения на первых этажах, многофункциональный бизнес-центр и эксклюзивные лаунж-зоны на крыше. ЖК расположен в окружении полной городской инфраструктуры с акцентом на экологию, отдых и активный образ жизни. Транспортная доступность: Отличная логистика: в шаговой доступности 2 станции метро и выезд на крупные магистрали. Пешеходный променад и отдых: Центр притяжения — благоустроенная городская площадь у набережной. От дома начинается пешеходный променад с зонами отдыха: городские качели, лужайка для йоги, сосново-еловый сквер, сад камней, кафетерий. Свой парк во дворе. Развитие и спорт: Для гармоничного развития детей — игровые площадки SetlKids, разработанные с психологами. Для взрослых — эксклюзивные площадки SetlSport, фитнес-станции и

стадион. Бытовая и социальная инфраструктура: Всё необходимое рядом: множество магазинов, гипермаркет, крупный ТРЦ через дорогу, бассейн, фитнес-центры. В шаговой доступности — новые современные школы и детские сады с бассейнами, поликлиника.





Move.ru - вся недвижимость России