

Создано: 13.01.2026 в 17:59

Обновлено: 07.04.2026 в 14:56

14 597 158 ₹

Округ

[СПБ, Невский район](#)

Квартира

Количество комнат

2

Высота потолков

2.77 м

Жилая площадь

41 м²

Общая площадь

60.63 м²

Этаж

21/24

Детали объекта

Тип сделки

Продам

Раздел

[Квартиры](#)

Тип санузла

совмещенный

Ремонт

без отделки

Квартира в новостройке

да

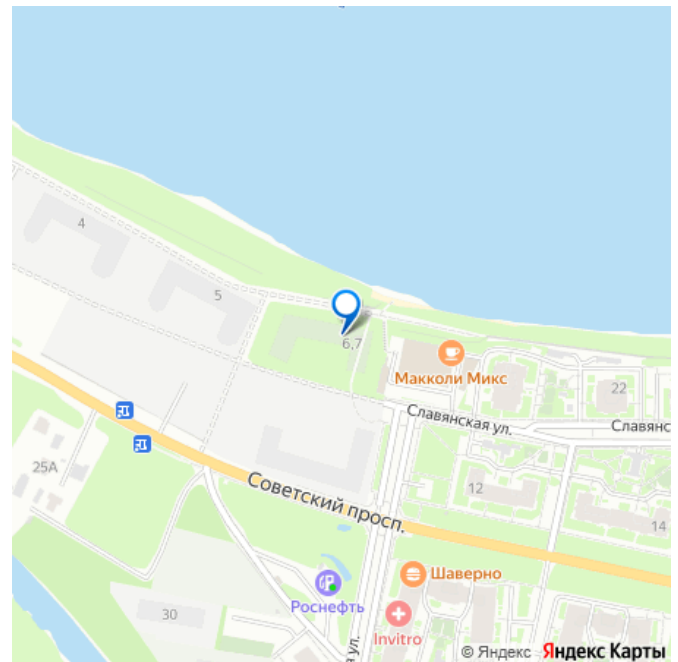
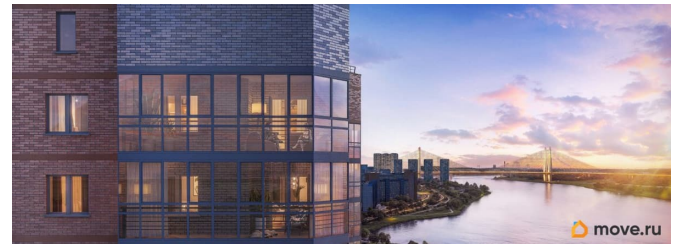
Год сдачи

<https://spb.move.ru/objects/9287956240>

Самолет, Самолет

79810801971

для заметок



Покупка в ипотеку

да

возможна ипотека, лифт

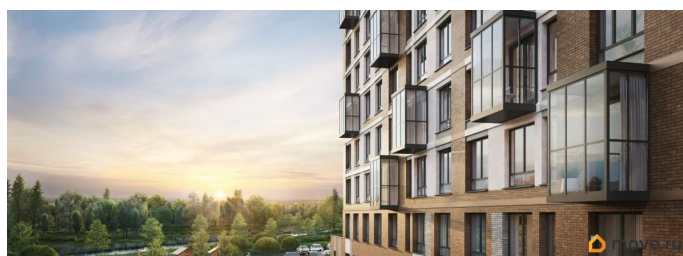
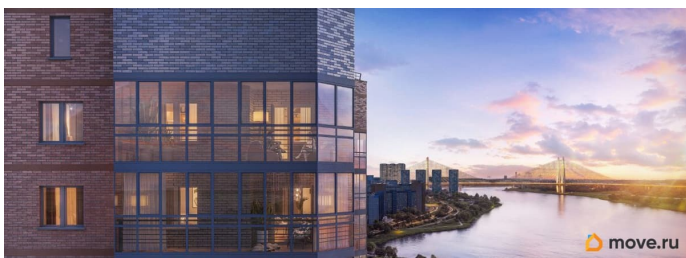
Описание

Квартал «Живи! В Рыбацком» в Невском районе Санкт-Петербурга — это что-то на уютном. Соседи зовут друг друга в гости и любят розовыми закатами, а дети вместе играют на цветущих аллеях во дворе. Но всего 20 минут пешком — и вы у метро «Рыбацкое», чтобы быстро доехать до центра Петербурга и окунуться в яркую жизнь мегаполиса. Расположение, транспортная доступность В пешей доступности — метро «Рыбацкое», откуда вы за 20 минут доедете до центра Санкт-Петербурга. Автомобилисты будут добираться до КАДа по Шлиссельбургскому проспекту за десять минут. Инфраструктура Рядом с кварталом открыты 12 государственных детских садов и шесть школ, в том числе с углубленным изучением английского языка, две городские поликлиники, есть спортивные секции, фитнес-клубы и бассейн. До ресторанов и торговых центров можно дойти пешком за 20 минут. На первых этажах зданий открыты магазины, кафе и салоны красоты. Уже встретили первых воспитанников два собственных детских сада, а учеников — школа с двумя бассейнами. Работает кабинет врача общей практики. Парки «Живи! В Рыбацком» — это квартал рядом с Невой, рекой Славянкой и парком. Только представьте, можно каждый день гулять у реки, наблюдать за полетом чаек где-то в облаках, устраивать барбекю с видом на закат, а зимой кататься на ватрушках. Чтобы

освоить водные виды спорта, не придется уезжать далеко от дома — до яхт-клуба «Восточный» и станции вейксерфинга можно пройти пешком. Архитектура Кирпично-монолитные дома, облицованные камнем, — это история про долговечность и теплую атмосферу в квартире, даже когда за окнами пронизывающий северный ветер. Есть в квартале и особенный 30-й корпус. Он очень камерный: в нем всего восемь этажей, только 70 квартир и приватный двор-парк.

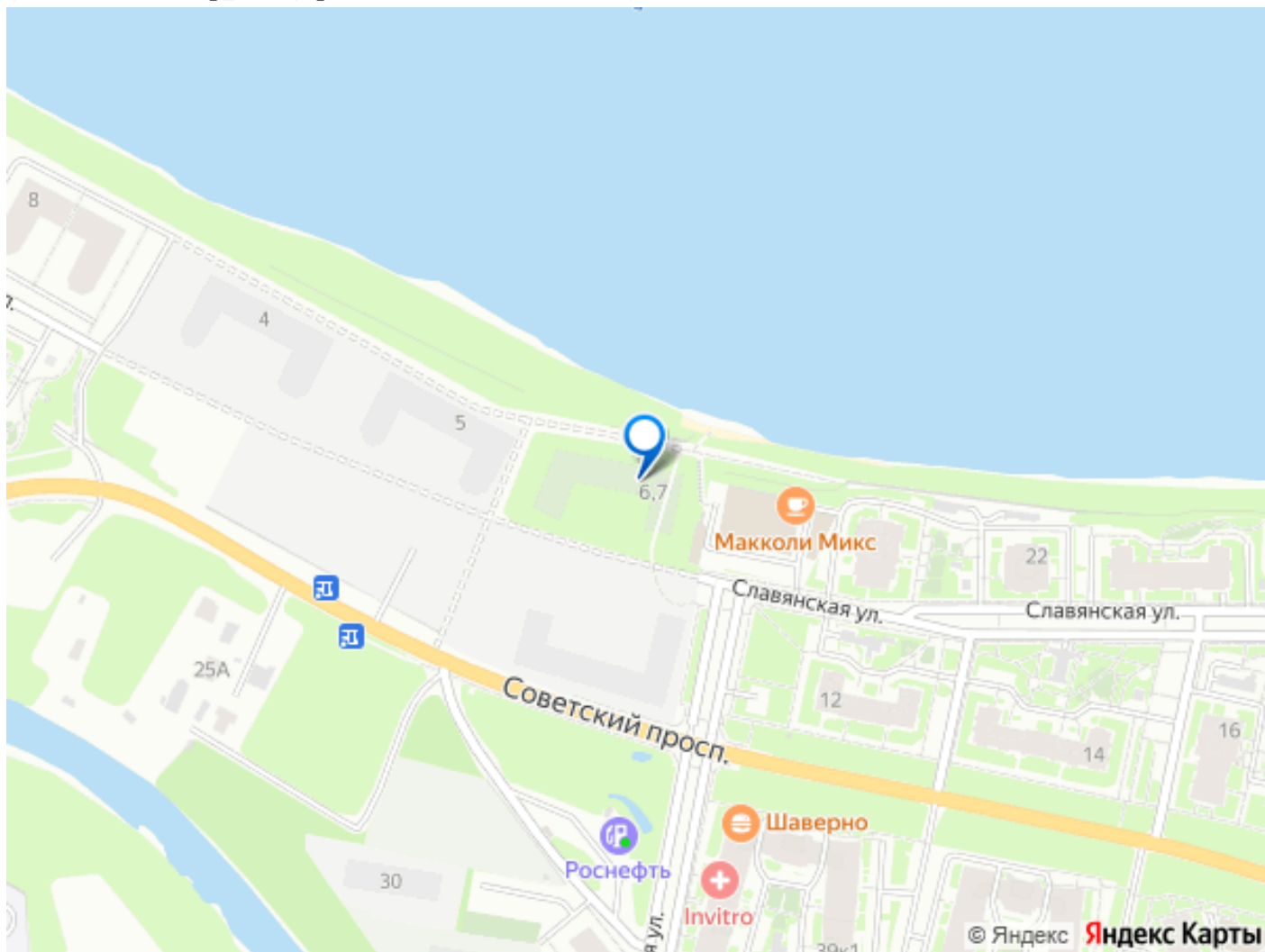
Внутренний двор В «Живи! В Рыбацком» технологии всегда рядом. Войти в подъезд 30-го корпуса можно только через интеллектуальную систему доступа по Face ID или отпечатку пальца. В квартале можно долго гулять по зеленым бульварам, тренироваться на площадке для воркаута, играть в пинг-понг, расстилать плед на берегу реки и устраивать пикники. Для детей построим спортивный и игровой кластеры. Во дворе будет безопасно гулять — внутренняя территория без машин. Входные группы В сквозные парадные можно заходить со стороны улицы или двора без ступеней и высоких порогов. Панорамные окна в холлах наполняют пространство естественным светом — приятно устроиться на мягком диване, взять книгу со стеллажа для буккроссинга и подождать друзей или курьера. В каждой парадной есть помещения для хранения колясок и велосипедов и система видеонаблюдения. Отделка В 30-м корпусе есть квартиры с потолками высотой 2,7-2,9 м — такое прекрасное ощущение свободы и воздуха. В нем все лоты сдаются сразу с улучшенной отделкой. Это материалы повышенного класса, стильные двери и плинтуса под покраску, ламинат с фаской высокого качества, подвесные конструкции, вся необходимая сантехника, гигиенический

душ и теплый пол. Остальные квартиры с отделкой на выбор: готовая, улучшенная или





 move.ru



Move.ru - вся недвижимость России