

Создано: 23.12.2025 в 19:31

Обновлено: 18.01.2026 в 12:31

**Санкт-Петербург, Октябрьская
набережная, Корпус 1.1**

20 600 285 ₽

Санкт-Петербург, Октябрьская набережная, Корпус 1.1

Округ

[СПб, Невский район](#)

Квартира

Количество комнат

2

Высота потолков

2.77 м

Жилая площадь

27.1 м²

Площадь кухни

17.6 м²

Общая площадь

60.63 м²

Этаж

2/12

Детали объекта

Тип сделки

Продам

Раздел

[Квартиры](#)

Тип балкона

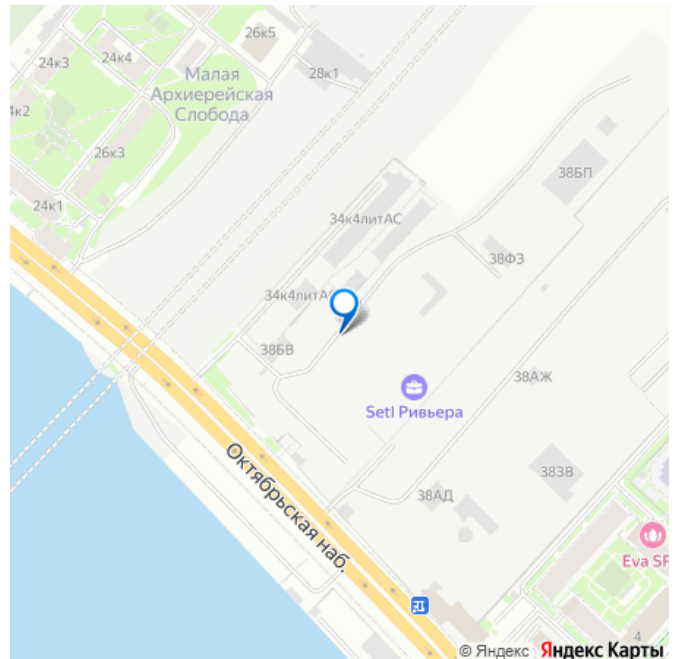
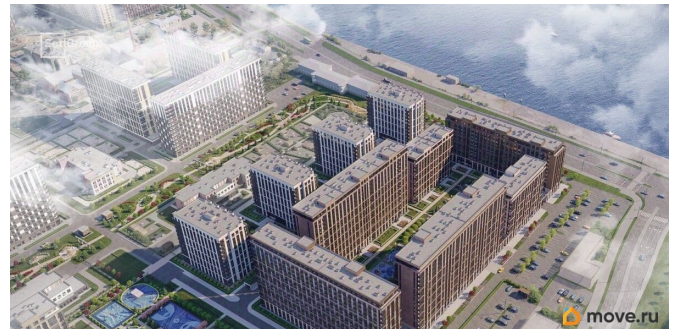
лоджия

Ремонт

<https://spb.move.ru/objects/9288055810>

**Петербургская Недвижимость,
Петербургская Недвижимость
79675650457**

для заметок



с отделкой

Квартира в новостройке

да

Год сдачи

1 квартал 2028 г.

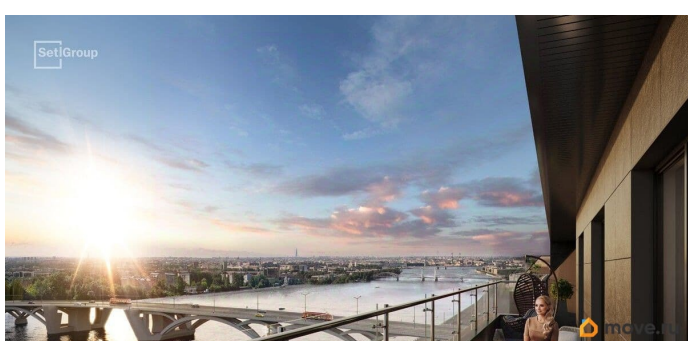
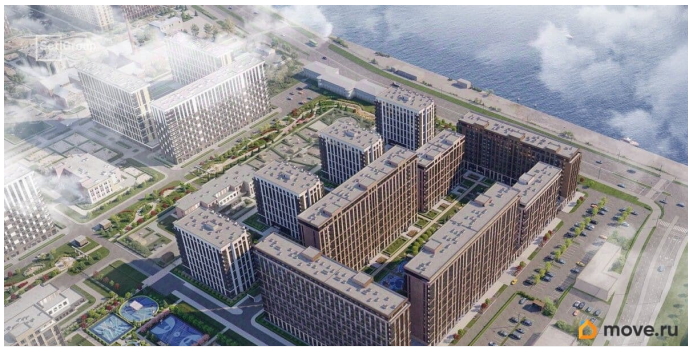
Покупка в ипотеку

да


возможна ипотека, лифт

Описание

Продается просторная 2-комнатная квартира от застройщика в жилом комплексе «Setl Ривьера» в активно развивающемся Невском районе. До метро можно добраться на транспорте всего за 10 минут. Французский балкон придает особенный европейский шик комнате. Мастер-спальня с собственной ванной комнатой. Самое приватное пространство в вашей квартире. Уникальная, функциональная европланировка, большая кухня-гостиная 17.62 м², вместительная прихожая 5.69 м². Общая площадь квартиры - 60.63 м², жилая 27.12 м², высота потолка 2.77 м. Квартира продается с отделкой «NORD LINE SILVER BK NEW». Что особенного в ЖК «Setl Ривьера»? • Первая береговая линия Невы. 5 км до центра Петербурга • «Активити парк» - пространство для занятий спортом и отдыха. «Ривьера парк» с променадом и панорамной ротондой • Масштабные дворы 10 000 кв.м. с авторским ландшафтным дизайном • Двухуровневые единые входные группы • Видовые квартиры с террасами, каминами и саунами



Питербургская Недвижимость

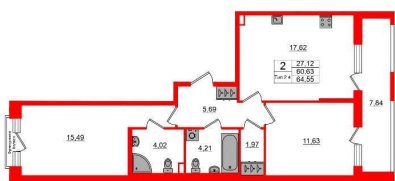


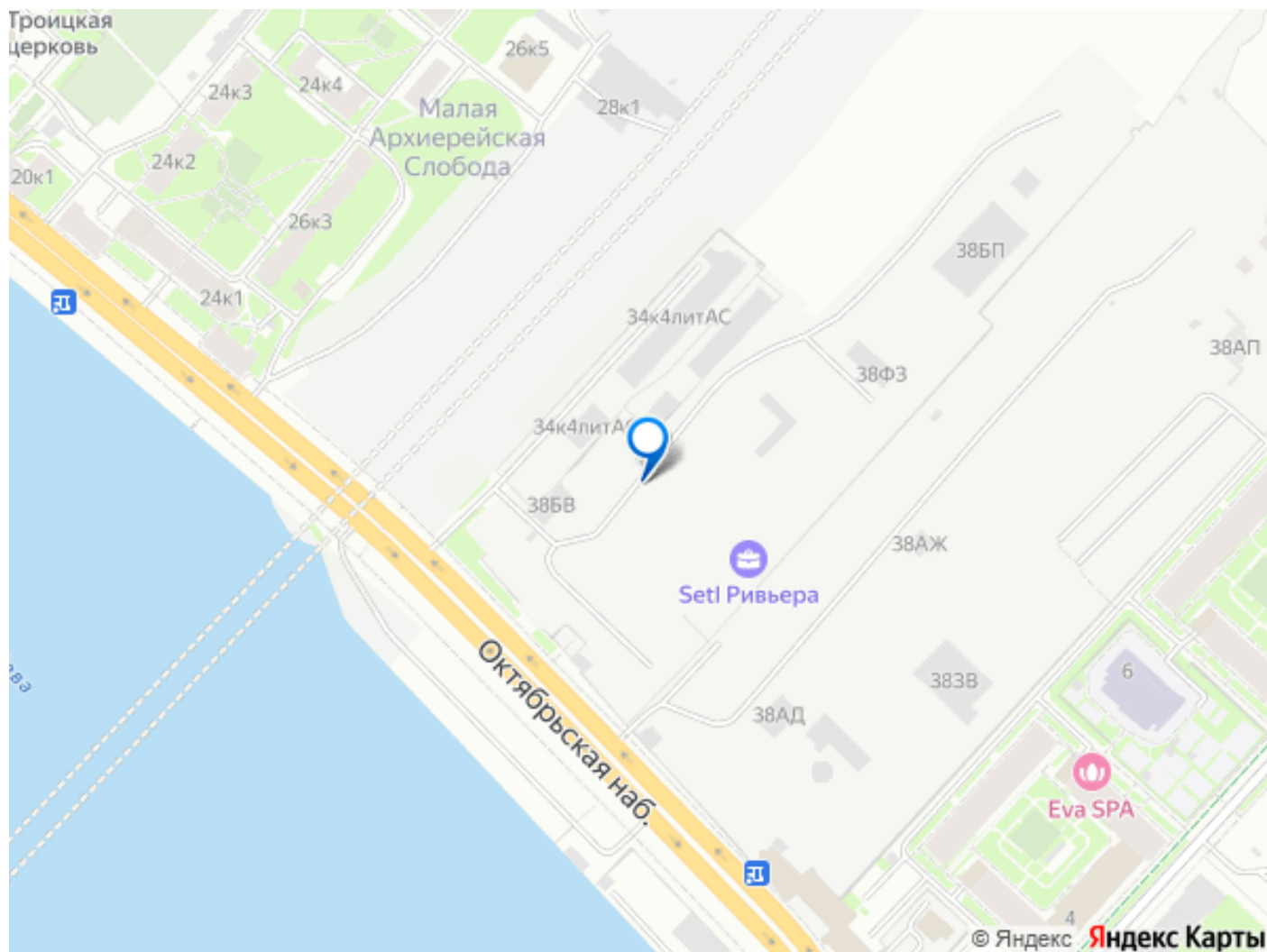
3е-комнатная, 60.63м²

- Кол-во комнат: 2
- Этаж: 2 из 12
- Общая площадь: 60.63м²
- Жилая площадь: 27.12м²

Уникальные преимущества

- Квартира с мастер-спальней
- Квартира с французским балконом





Move.ru - вся недвижимость России