

Создано: 01.08.2025 в 14:39

Обновлено: 06.12.2025 в 14:39

**Санкт-Петербург, Полюстровский
проспект, 87**

21 999 943 ₽

Санкт-Петербург, Полюстровский проспект, 87

Округ

[СПБ, Калининский район](#)

Улица

[проспект Полюстровский](#)

Квартира

Количество комнат

2

Высота потолков

2.7 м

Жилая площадь

26.4 м²

Площадь кухни

13.5 м²

Общая площадь

60.65 м²

Этаж

8/13

Детали объекта

Тип сделки

Продам

Раздел

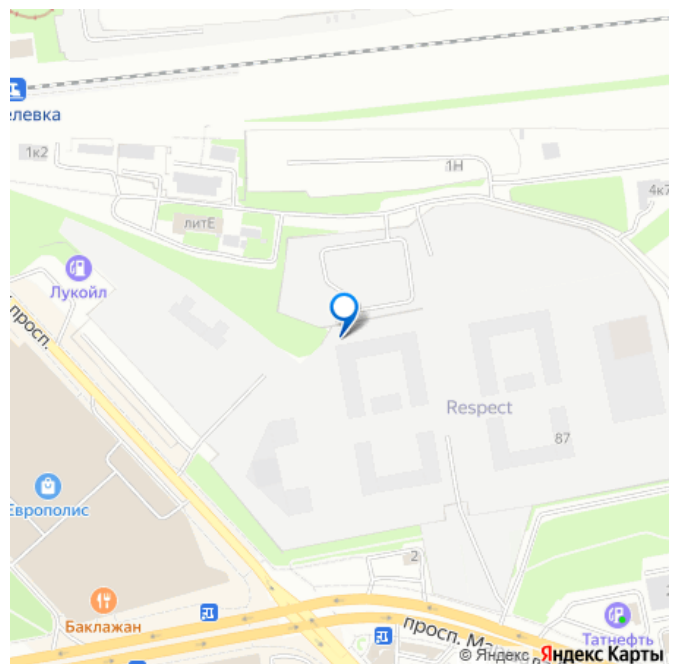
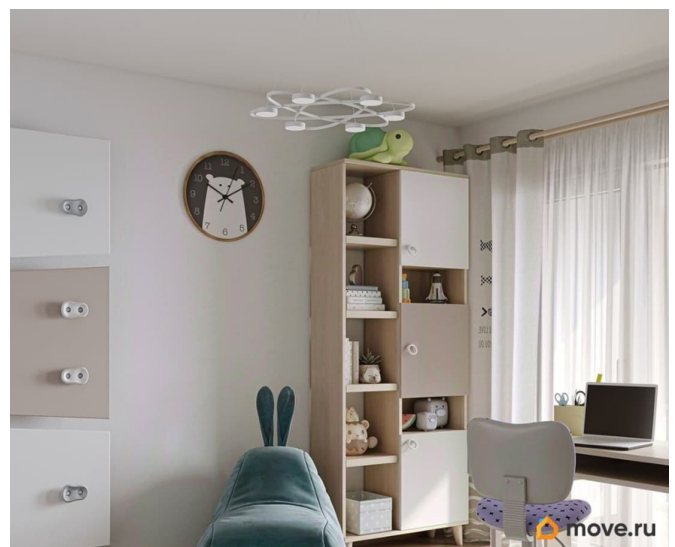
[Квартиры](#)

Тип балкона

<https://spb.move.ru/objects/9287007201>

**Петербургская Строительная
Компания, Петербургская
Строительная Компания
79335682256**

для заметок



Тип санузла

совмещенный

Вид из окна

во двор

Ремонт

с отделкой

Квартира в новостройке

да

Год сдачи

1 квартал 2026 г.

Покупка в ипотеку

да

возможна ипотека, лифт

Описание

Просторная 2-комн. квартира с отделкой в ЖК «RESPECT» на 8 этаже. Общая площадь: 60.65 кв.м., жилая: 26.37 кв.м., площадь просторной кухни-столовой: 13.45 кв.м. Комнаты изолированные, все окна выходят на одну сторону. В квартире один балкон и одна лоджия, один совмещенный и один отдельный санузел. Высота потолков 2.7 м. В ЖК Respect представлены два варианта чистовой отделки: светлая и темная. Потолки: натяжные или выравнивание с окраской, Окна: из ПВХ профиля с двухкамерным стеклопакетом, Остекление балконов и лоджий: алюминиевое однослойное, Полы: покрытие из ламината, полы санузлов: керамическая плитка или керамогранит, Стены: обои под окраску, стены санузлов: керамическая плитка или керамогранит. Установлены межкомнатные двери. Санузел: раковина с тумбой, ванна или

душевая кабина, унитаз, смесители.

Выполнена полная разводка

электропроводки. Дом монолитный,
многоподъездный, высотой 13 этажей.

Квартира находится в 1-й секции в корпусе 2.

На этаже 7 квартир. В подъезде 1
пассажирский и 1 грузовой лифт. Окончание
строительства - 1 квартал 2026 года.

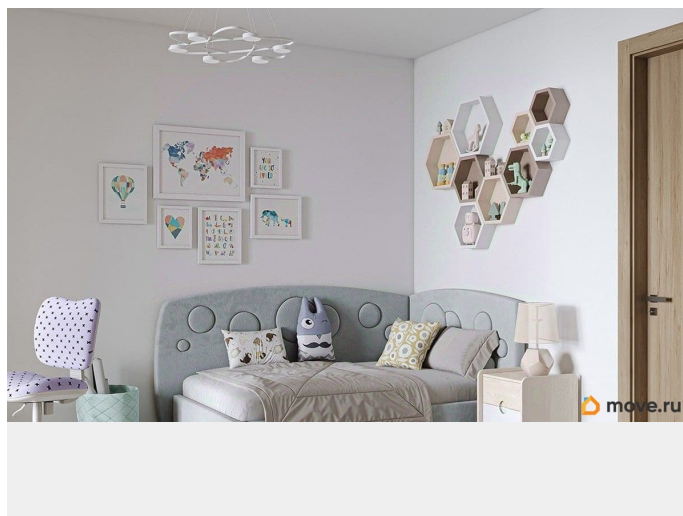
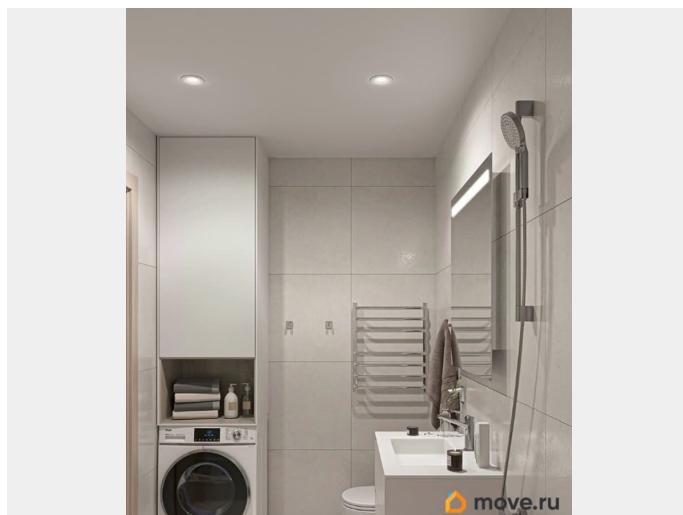
Оформление сделки по договору долевого
участия. В шаговой доступности от жилого
комплекса имеются станции метро
(расстояние по прямой): «Лесная» (800 м),
«Площадь Мужества» (1.4 км), «Выборгская»
(1.9 км), также недалеко от этого корпуса
находятся станции метро: «Академическая»,
«Политехническая». Квартал строится на

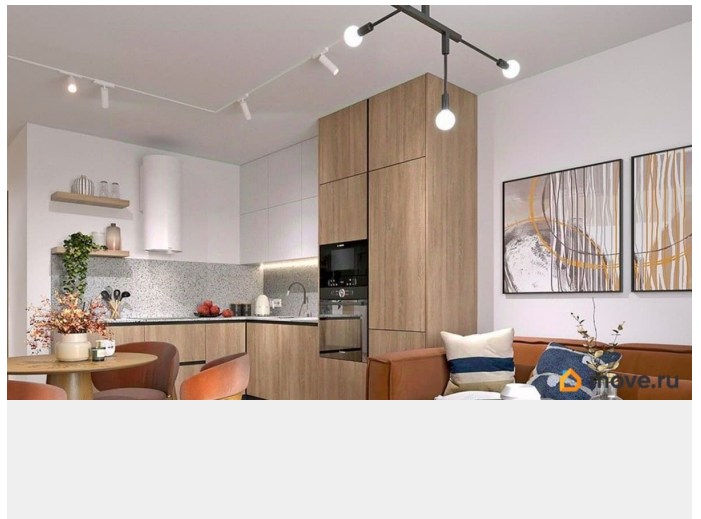
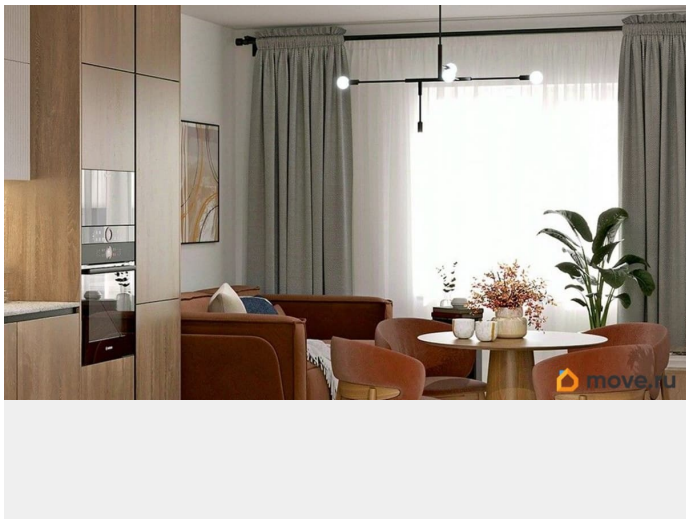
Полюстровском пр, 87, в одной из самых
востребованных локаций Петербурга. В 10
минутах пешком - метро «Лесная» и в 10
минутах на транспорте - Петроградская
сторона. Высота домов от 7 до 13 этажей. На
территории Respect строится школа на 1125
учащихся и детский сад на 240 мест.

Запроектированы собственная газовая
котельная, закрытая территория, дворы без
машин и подземные паркинги с лифтами.

Вентилируемые фасады облицованы
клинкерным кирпичом. Дома из этого
материала служат веками, являясь
гордостью хозяев. Дизайн парадных зон и
входных групп - сочетание лаконичности
отделки и декоративных элементов с
текстурами из натурального камня и дерева с
приглушенной подсветкой теплым светом. Во
входных группах расположены гостевые зоны
с мягкой мебелью. Вся территория квартала
будет связана единой концепцией
благоустройства, разработанной
ландшафтным бюро L.BURO. В основе - идея
создания увлекательного ландшафтного
пространства для насыщенной жизни,

включающего в себя пейзажные зоны, современные архитектурные композиции, открытые террасы на стилобатах с зонами отдыха и парклетами, спортивными площадками. Это пространство для людей всех возрастов и различных увлечений. На эксплуатируемой кровле на уровне первого этажа в домах 1 и 4 будут обустроены общественные видовые террасы. В квартале запроектированы внутренние закрытые территории дворов домов без доступа автомобилей и безбарьерная среда для велосипедистов и колясок. Предусмотрены IP-домофония с функцией дистанционного открывания калиток и парадных, а также дистанционный сбор показаний счетчиков и мобильное приложение





RESPECT

2-комнатная
60,65 м²

- С отделкой
- Линейная планировка

Передача ключей
в 1 кв. 2026 г.



пск ПРОЕКТ

Корпус
№ 2-2

Этаж
0 из 17

Высота
2,7 м

